

## ТӨСЛИЙН ҮЙЛ АЖИЛЛАГААНД ЖЕНДЭРИЙН АСУУДЛЫГ ТУСГАХ НЬ

Төслийн үйл ажиллагааг жендэрийн мэдрэмжтэй хэрэгжүүлэх нь төслийн нэг зорилго ба төслийн бүс нутагт жендэрийн зураглал хийх, тусгайлсан хэрэгцээг тодорхойлж дараах үйл ажиллагааг хэрэгжүүлнэ:



- Бичил уурхайн хууль эрхзүйн орчин дахь жендэрийн асуудлууд, тулгарч буй бэрхшээлийг тодорхойлох, холбогдох төрийн болон орон нутгийн байгууллагуудад зөвлөмж хүргүүлэх,
- Бичил уурхай дахь жендэрийн тэгш байдлыг хангахад хувь нэмэр оруулах, тулгамдсан асуудлуудыг шийдвэрлэхэд оролцогч талуудтай хамтран ажиллах,
- Мөнгөн усны хор хөнөөл болон эрүүл мэндийн бусад эрсдлийн талаар эмэгтэйчүүдэд сургалт зохион байгуулах,
- Орон нутгийн эмэгтэйчүүдийн байгууллагыг дэмжиж, эмэгтэйчүүдийн эрх үүрэг, ажлын нөхцлийг сайжруулахад хамтран ажиллах.

### АШИГЛАСАН МАТЕРИАЛ:

1. Монгол Улс дахь бичил уурхайн жендэрийн тэгш байдлын судалгаа, Азийн Сан, 2014 он
2. Бичил уурхай эрхлэгчдийн судалгааны нэгдсэн тайлан, Үндэсний статистикийн хороо, 2016 он
3. Эрдэс баялгийн статистик мэдээ, АМГТГ, 2020 он
4. Бичил уурхайн Мэдлэгийн төв: [www.asmhub.mn](http://www.asmhub.mn)
5. Persaud, A. & Telmer, K. Developing Baseline Estimates of Mercury Use in ASGM Communities: A Practical Guide

### ХОЛБОО БАРИХ:



Хүннүгийн гудамж – 906,  
Их Монгол Оффис  
Баянзүрх дүүрэг, 26-р хороо,  
Улаанбаатар хот, 13311



+976 7722 5588, 7755 9695



[npm.mn@artisanalgold.org](mailto:npm.mn@artisanalgold.org)



[gen.mn@artisanalgold.org](mailto:gen.mn@artisanalgold.org)



[pGOLDmongolia](https://www.facebook.com/pGOLDmongolia)



[planetGOLD\\_MN](https://twitter.com/planetGOLD_MN)



[planetGOLD.org](http://planetGOLD.org)



[artisanalgold.org](http://artisanalgold.org)



# БИЧИЛ УУРХАЙ БА ЖЕНДЭР

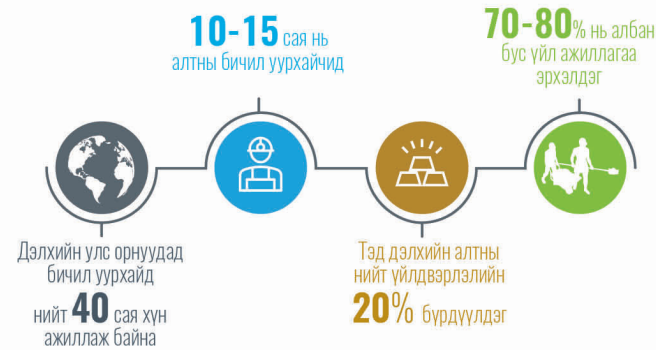
## ТӨСЛИЙН ТУХАЙ

Даян дэлхийн байгаль орчны сангийн санхүүжилттэй planetGOLD Монгол төслийг НҮБ-ын Байгаль орчны хөтөлбөр, Аж үйлдвэрийн хөгжлийн байгууллага нь 5 жилийн (2019-2023) хугацаатай хэрэгжүүлж байгаа бөгөөд Байгаль орчин, аялал жуулчлалын яам, Канад Улсын Алтны бичил уурхайн зөвлөл хамтран гүйцэтгэж байна.

planetGOLD төсөл нь Монгол ба Филиппин улсуудад алтны бичил уурхайг албажуулахад хувь нэмэр оруулж, бичил уурхайчдыг мэргэшүүлэн, тэдэнд санхүүгийн боломж бий болгох, хариуцлагатай алтны зах зээлд оролцох, мөнгөн усгүй баяжуулах системд шилжих зэрэгт нь дэмжлэг үзүүлэн, дотоодод болон олон улсад мэдлэг, туршлагаа хуваалцах зорилготой.



## АЛТНЫ БИЧИЛ УУРХАЙ ДАХЬ ЖЕНДЭРИЙН БАЙДАЛ



- Бичил уурхай дахь эрэгтэй, эмэгтэй хүмүүсийн ажил үүргийн хуваарь ялгаатай. Тухайлбал, эрэгтэйчүүд чулуу бутлах, тэсэлгээ хийх, нүх ухах зэрэг биеийн хүч шаардсан ажлыг, эмэгтэйчүүд шороо зөөх, шигших, алттай шороо угаах, уурхайн аж ахуй, санхүү, зохион байгуулалтын ажлууд болон ус зөөх, хоол хийх зэрэг туслах ажлуудыг хариуцдаг.
- Харин дээрх ажлыг эрхэлж буй шалтгаан нь эрэгтэй, эмэгтэйчүүдийн хувьд ижил бөгөөд тогтвортой ажлын байр байхгүй, орлого хүрэлцэхгүй зэргээс үүдэлтэй.
- Удирдах түвшний буюу нөхөрлөлийн тэргүүнээр ажиллах, бичил уурхайчдыг зохион байгуулах ажилд эрэгтэй, эмэгтэй бичил уурхайчид ижил оролцоотой байдаг.

## БИЧИЛ УУРХАЙ ДАХЬ ЖЕНДЭРИЙН ТУЛГАМДСАН АСУУДАЛ

- Эрэгтэй, эмэгтэй бичил уурхай эрхлэгчдийн дийлэнх нь бүртгэлгүй, харьяалалгүйн улмаас эрүүл мэнд, нийгмийн хамгааллын үйлчилгээнд хамрагдахад хүндрэлтэй байдаг.
- Бичил уурхайчид биеийн хүч шаардсан, хүнд хүчир ажлуудыг хийдэг тул хөдөлмөрийн аюулгүй ажиллагаа, эрүүл мэндийн асуудлууд тулгамддаг.
- Алтны хүдэр боловсруулах ажилд эмэгтэйчүүд түлхүү оролцож байгаа нь хууль бус хэрэглээнээс үүдсэн мөнгөн усны хор хөнөөлд өртөх эрсдэлийг нэмэгдүүлдэг.
- Эмэгтэйчүүд уурхайн ажилд оролцохоос гадна ар гэрийн ажлаа давхар хариуцах, үр хүүхдээ асарч халамжлах зэргээр эрэгтэйчүүдээс илүү ачаалал үүрдэг. Үр хүүхдээ орхин гэр бүлээсээ олон, хоног сараар хол ажилладаг тул хүүхдийн хүмүүжил, төлөвшлийн асуудлууд орхигддог талтай.
- ҮСХ-оос 2016 онд хийсэн “Бичил уурхай эрхлэгчдийн нэгдсэн судалгаа”-аар тус салбарт ажиллаж буй эмэгтэйчүүдийн 60-аас дээш хувь нь нөхөн үржихүйн насны эмэгтэйчүүд байна. Тэдгээр эмэгтэйчүүд жирэмсэн үеийн үзлэг, эмчилгээг авч чадахгүй, эрүүл мэндийн тусламж, үйлчилгээг авах боломжгүй болох зэрэг эрсдэлд ордог.

