



Making a world of difference
in small-scale gold mining.

A GEF Initiative

9 septembre 2025

Suivi-évaluation des résultats à l'échelle d'un paysage

Apports de LandScale aux
approches paysage ou
juridictionnelles de l'exploitation
aurifère artisanale

Supported by:



Led by:



In partnership with:



UNITED NATIONS
INDUSTRIAL DEVELOPMENT ORGANIZATION



CONSERVATION
INTERNATIONAL





planetGOLD œuvre pour rendre l'exploitation aurifère artisanale plus sûre, plus propre et plus rentable. Son ambition est d'assurer un approvisionnement mondial en or propre provenant de petits exploitants miniers.

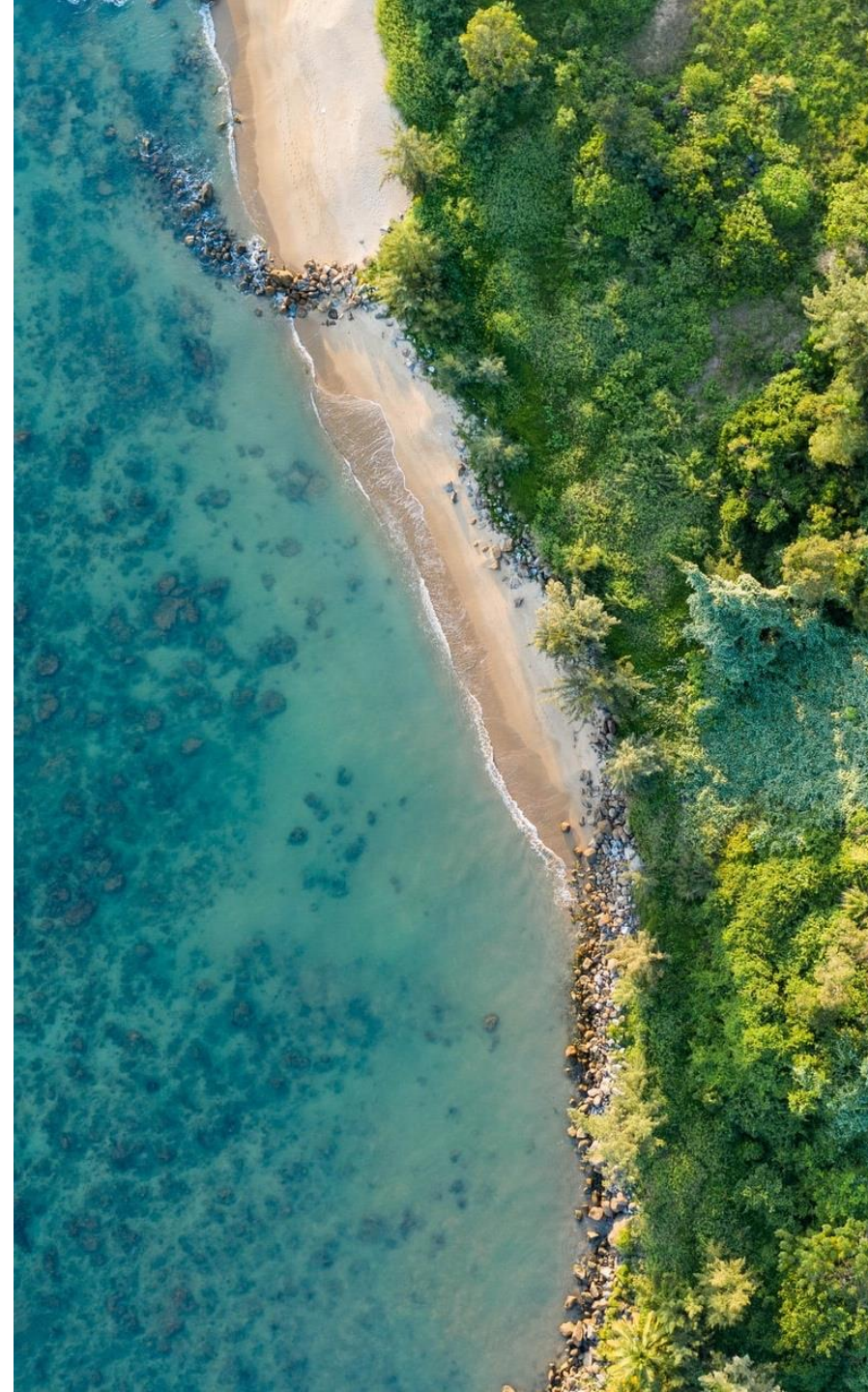
Ordre du jour

- ▶ Accueil, présentations et aperçu de la session
 - ▶ Contexte : apports de LandScale à la gestion intégrée du paysage
 - ▶ Présentation de l'approche et de la plateforme LandScale
 - ▶ LandScale en pratique
 - ▶ **Courte pause**
 - ▶ Cadre holistique d'évaluation à l'échelle paysage proposé par LandScale
 - ▶ Applications potentielles et liens avec l'exploitation aurifère artisanale
 - ▶ Discussion guidée
 - ▶ Questions-réponses et prochaines étapes
-



Bonnes pratiques pour un espace d'apprentissage collaboratif

- ▶ Dans la mesure du possible, gardez votre vidéo activée
- ▶ Gardez votre microphone en mode silencieux (sauf si vous souhaitez parler !)
- ▶ Utilisez librement les fonctionnalités de discussion et les réactions
- ▶ Posez des questions
- ▶ Profitez de la session!



Rencontrez l'équipe



Hannah Grice

Directrice des opérations
LandScale



Arturo Tovar

Directeur du développement
commercial et de l'innovation
LandScale



Résultats attendus de la session

A l'issue de ce webinaire, les participants seront en mesure de:

- ▶ Mieux comprendre les apports de LandScale au suivi-évaluation des résultats, et sa contribution à la gestion de l'exploitation aurifère artisanale
- ▶ Appréhender le cadre d'évaluation de LandScale
- ▶ Identifier les indicateurs et les métriques clefs pour une gestion durable de l'exploitation aurifère artisanale
- ▶ Configurer des profils de paysage de manière autonome sur la plateforme LandScale



Sondage Menti

Question brise-glace: “Quel est le premier mot ou la première expression qui vous vient à l'esprit quand vous entendez *durabilité du paysage* ?”

1. Avant aujourd'hui, aviez-vous déjà entendu parler de LandScale ? Oui / Non
 2. Dans quelle mesure l'objectif de LandScale vous est-il familier ? Pas du tout – Un peu – Moyennement – Beaucoup
 3. Avez-vous déjà utilisé la plateforme ? Oui, régulièrement / Oui, occasionnellement / Non
 4. Quels outils utilisez-vous actuellement pour faciliter le suivi à l'échelle paysage, le cas échéant ? Aucun – Applications de bureau (ex. : SIG, Excel) – Plateforme en ligne – Autres (précisez)
 5. En un mot, qu'attendez-vous de cette plateforme?
-

Vision

Un avenir où les personnes, la nature et les entreprises prospèrent grâce à une gestion durable du paysage.

Mission

LandScale permet aux parties prenantes locales et internationales un paysage d'accéder à des données fiables et divulguables sur la gestion et la performance d'un paysage en matière de durabilité, leur permettant ainsi de concevoir et de cibler leurs interventions pour entraîner des impacts plus probants à l'échelle de ce paysage.



Les éléments de la GIP (Gestion intégrée du paysage)





Qu'est-ce que LandScale peut vous apporter ?

- ▶ De nombreuses études reconnaissent l'importance d'établir des relations solides avec les parties prenantes d'un paysage.
- ▶ LandScale a développé un cadre pour vous aider à identifier les parties prenantes et à élaborer des plans pour renforcer ces relations dans le cadre de l'évaluation LS. Nous examinons le contenu et formulons des commentaires pour l'améliorer.
- ▶ LandScale encourage et soutient les approches participatives.



Qu'est-ce que LandScale peut vous apporter ?

- ▶ Les utilisateurs qui commencent leurs évaluations de référence identifient les parties prenantes du paysage et organisent des ateliers avec elles.
- ▶ Bien que l'objectif principal soit d'accéder à des données officielles ou à des rapports pour évaluer les indicateurs, la création d'une plateforme de coordination et de socialisation des résultats constitue un apport complémentaire.
- ▶ Grâce à ces ateliers, les utilisateurs commencent à identifier les problématiques spécifiques au paysage, favorisant la collaboration et la résolution des problèmes.



Qu'est-ce que LandScale peut vous apporter ?

- ▶ Au début de l'évaluation, les parties prenantes et les responsables de l'évaluation participent à des ateliers pour imaginer l'avenir du paysage.
- ▶ Ces ateliers collaboratifs sont l'occasion pour les parties prenantes d'exprimer leurs objectifs à moyen et long terme, et de contribuer à façonner une vision collective pour assurer la durabilité du paysage.

Vision and
Planning



Qu'est-ce que LandScale peut vous apporter ?

- ▶ Après avoir terminé l'évaluation de référence et obtenu des données, de nombreux utilisateurs trouvent utile d'élaborer des plans d'action.
- ▶ Ces plans d'action impliquent de fixer des objectifs conjoints avec les autres parties prenantes du paysage afin de produire des résultats positifs à l'échelle de ce paysage.

Taking
Action





Qu'est-ce que LandScale peut vous apporter ?

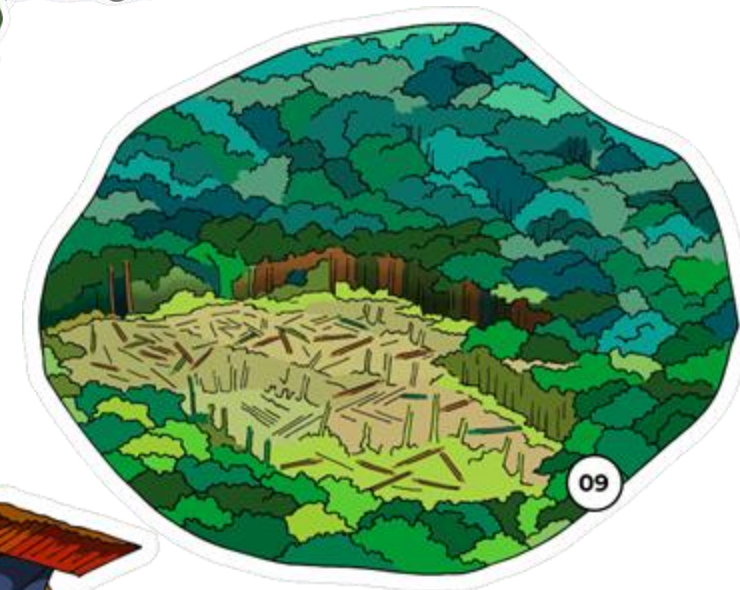
- ▶ L'un des objectifs de LandScale est de réévaluer les résultats au fil du temps pour détecter les changements ou les tendances.
- ▶ Cette approche globale permet aux utilisateurs d'évaluer dans quelle mesure leurs efforts ont participé aux changements observés à l'échelle du paysage et d'ajuster leurs plans d'action en conséquence pour atteindre leurs objectifs.

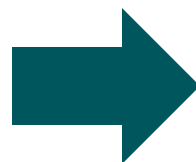


L'importance d'une approche globale du suivi-évaluation

Défis

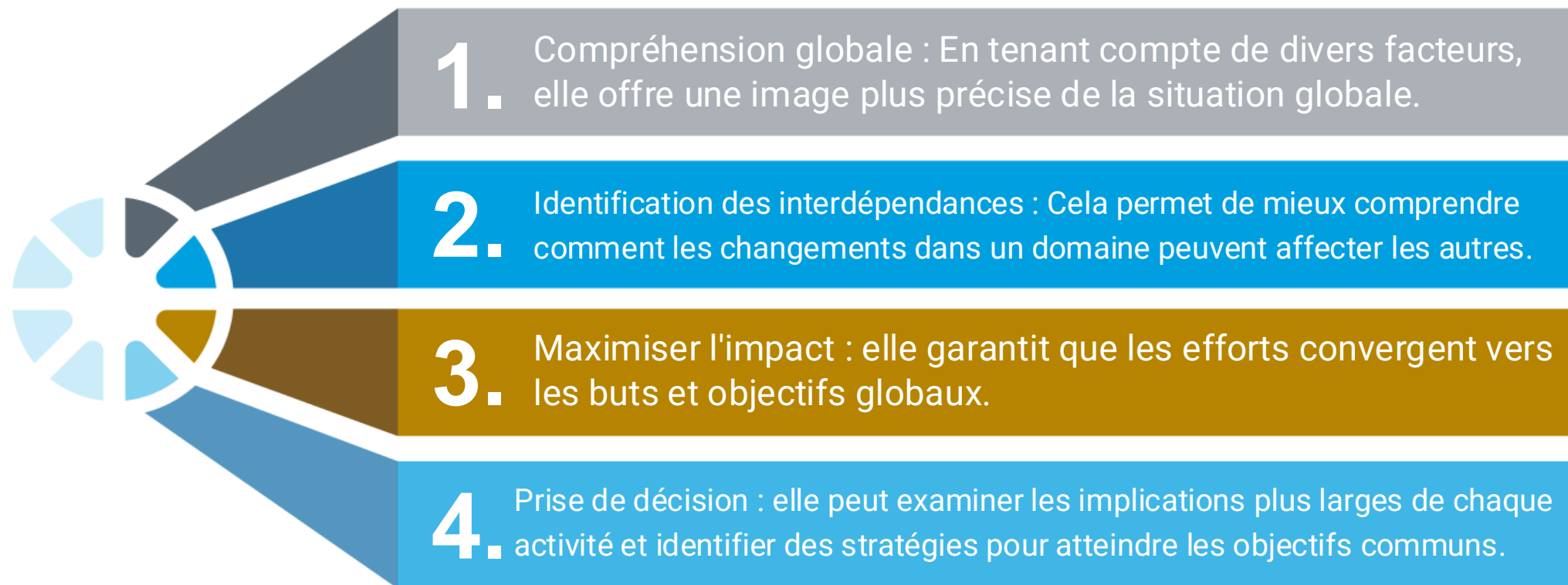
- ▶ Il est important de reconnaître l'interdépendance entre les enjeux environnementaux et socio-économiques.
- ▶ Tenter de traiter ces défis séparément réduit notre capacité à produire les résultats visés.





- Les grands défis exigent des façons innovantes de penser et de travailler, d'où le besoin d'une approche globale, comme celle proposée par LandScale.

Récapitulons



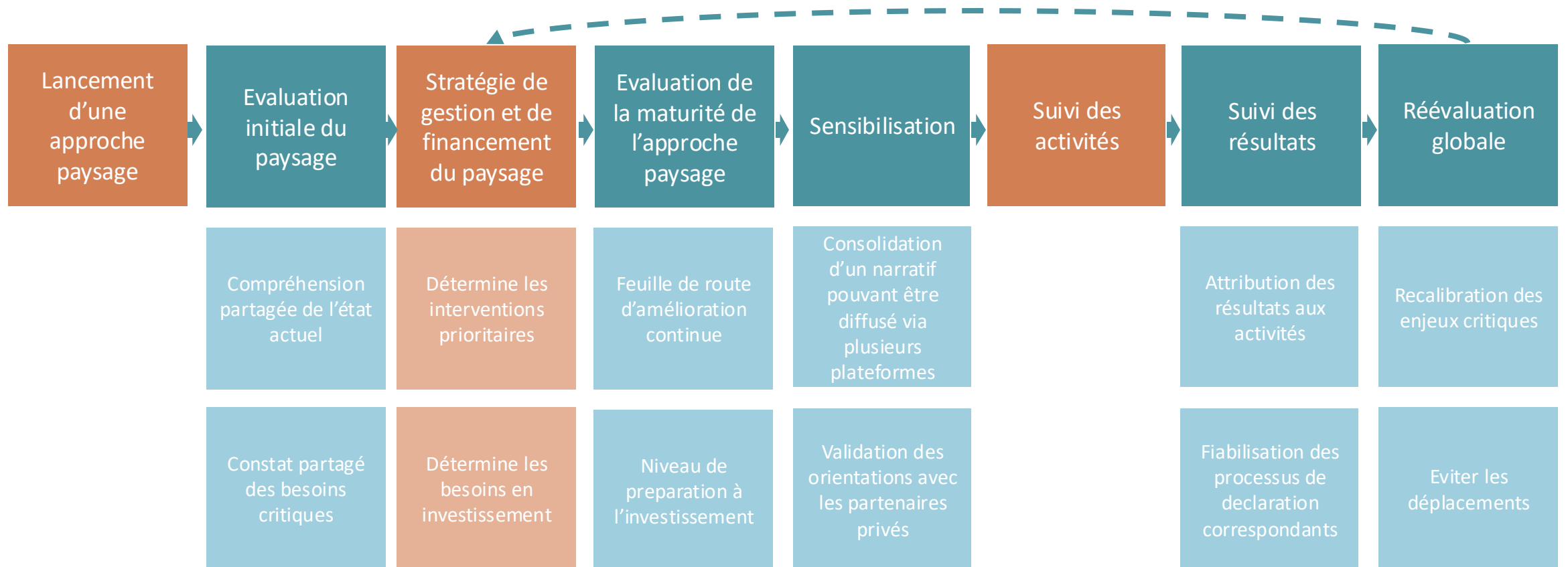


Introduction à LandScale

Une plateforme pour suivre et communiquer les résultats à l'échelle d'un paysage

Parcours d'une approche paysage

Pour une amélioration continue du suivi des paysages et de la GIP



Qui est derrière LandScale ?

Groupe de pilotage



Partenaires fondateurs



Nouveaux partenaires



Donateurs



LandScale: raising the standard

Condition du paysage:
Evaluation LandScale

Ecosystèmes / Bien-être humain / Gouvernance /
Production

Quantification des changements au fil du temps
(résultats)

Ensembles d'indicateurs

Qualité de l'approche paysage:
Maturité de l'approche paysage

Echelle / Gouvernance multipartite / Objectifs et actions
collectives / Suivi collectif

Feuille de route pour l'amélioration continue

Notre solution: le système intégré LandScale



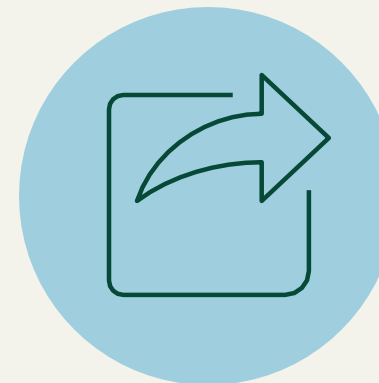
Cadre d'évaluation

Réalisez une évaluation en utilisant le cadre global et les lignes directrices sur la plateforme en ligne.



Mécanisme de vérification

Fiabilisez vos résultats grâce à une revue locale et à la validation de LandScale.



Plateforme en ligne

Divulgez vos résultats sur la partie publique de la plateforme et faites des déclarations crédibles.

Ce que LandScale peut faire pour vous

Approches paysage

Évaluer la maturité de votre approche paysage

Créez votre profil et vérifiez la maturité de votre initiative selon un ensemble de critères alignés sur les principaux cadres de reporting, notamment SBTN et CDP

Identifier les risques et opportunités

Comprendre les tendances à l'oeuvre dans le paysage afin d'éclairer la prise de décision et de générer un impact positif.

Mettre en valeur votre impact

Communiquez vos résultats de manière crédible, afin d'attirer de nouveaux partenaires et de renforcer le soutien à votre approche paysage.

Landscape supporters

Engager avec les initiatives paysagères

Utilisez le *Landscape Explorer* pour identifier les paysages où vous vous approvisionnez ou dans lesquels vous souhaitez investir. Trouvez des informations vérifiées sur la maturité de ces paysages, alignées avec les cadres CDP, SBTN et autres.

Obtenir une vision d'ensemble

Apprenez-en davantage sur l'état des paysages, les actions entreprises pour en améliorer la durabilité, et le type de soutien nécessaire pour engendrer de véritables changements.

Soutenir les paysages dans leur parcours vers la résilience

Identifiez les paysages en quête de soutien et aidez-les à amplifier leur impact grâce à des investissements ciblés.

Les utilisateurs de LandScale dans le monde



Plus de **35** paysages en cours d'évaluation dans plus de **20** pays



Lamas

Pays: Pérou

Surface: 200 000 ha

Principales activités économiques: Agriculture, foresterie, élevage



Canyon du fleuve Alicante

Pays: Colombie

Surface : 111 187 ha

Principales activités économiques : Agriculture, foresterie, élevage



Haut Niger

Pays: Mali

Surface: 9 929 800 ha

Principales activités économiques : Agriculture, activités minières et manufacturières



Paysage cocotier d'Alabel, Malapatan, Malungon, Polomolok, Tampakan, et Tupi

Pays: Philippines

Surface: 297 174 ha

Principales activités économiques : Agriculture et services associés



District de Krong Nang, Daklak

Pays: Vietnam

Surface: 62 000 ha

Principales activités économiques : Agriculture, foresterie, élevage

Réalisez une évaluation à l'aide de LandScale



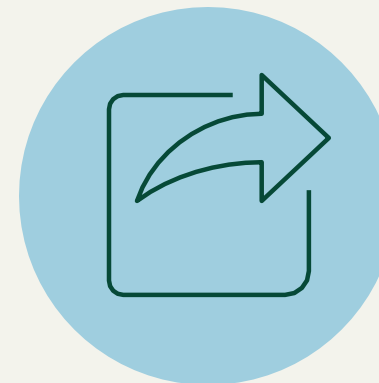
Cadre d'évaluation

Réalisez une évaluation en utilisant le cadre global et les lignes directrices sur la plateforme en ligne.



Mécanisme de vérification

Fiabilisez vos résultats grâce à une revue locale et à la validation de LandScale.



Plateforme en ligne

Partagez vos résultats sur la partie publique de la plateforme et faites des déclarations crédibles.

Piliers

Axes transversaux de durabilité issus d'une évaluation globale du paysage. Bien qu'ils soient présentés individuellement, ils sont profondément interconnectés.

Objectifs

Résultats souhaités en matière de durabilité pour chaque pilier, basés sur les objectifs en matière de durabilité définis par des conventions, cadres et initiatives internationaux.

Indicateurs

Représentent les conditions et les processus indicatifs de la performance du paysage au regard des objectifs. Ces éléments devraient donner des indications pertinentes sur la performance en matière de durabilité et les tendances à l'échelle du paysage.

Mesures

Mesures quantitatives ou qualitatives du statut ou des tendances pour chaque indicateur. Peuvent être utilisées pour mesurer les progrès réalisés par rapport aux cibles au fil du temps.

Assessment Framework

✔ Core (required) ⊕ Additional

Ecosystems

Conserve and restore natural ecosystems	
Effective conservation and protection of natural ecosystems	✔
Natural ecosystem conversion	✔
Natural ecosystem degradation	✔
Ecosystem restoration	⊕
Natural ecosystem connectivity	✔
Protect and restore biodiversity	
Threats to species	✔
Biodiversity habitat conversion	✔
Biodiversity habitat degradation	✔
Biodiversity habitat restoration	⊕
Biodiversity habitat protection	✔
Protect and restore natural ecosystems	
Water quantity	✔
Water quality	✔
Agriculture, forestry, and other land-use (AFOLU) sector GHG sources and sinks	✔
Other ecosystem services	⊕

Human Well-Being

Improve standard of living, especially for vulnerable and/or marginalized groups	
Household income and assets	✔
Health and nutrition	✔
Education	✔
Water, sanitation, and hygiene	✔
Basic infrastructure	✔
Vulnerability	✔
Respect, protect, and fulfill human rights	
Child labor	✔
Women's rights	✔
Indigenous peoples 'and other marginalized groups' rights	✔
Forced labor	✔
Workers' rights	✔
Other human rights	⊕

Governance

Recognize and protect rights to land and resources, and reduce related conflicts	
Land tenure	✔
Land conflicts	✔
Resources tenure	✔
Promote transparency, participation, inclusion and coordination in landscape policy, planning, and management	
Land-use plan adoption and enforcement	✔
Coordination of government agencies in land-use policy, planning, and management	✔
Stakeholder Participation and inclusion in land-use policy, planning, and management	✔
Illegality and corruption related to land and resources	✔
Climate change vulnerability and adaptation	✔

Production

Promote regenerative agricultural, agroforestry, and tree production systems	
Agricultural, agroforestry, and tree plantation productivity	⊕
Input use efficiency in agricultural, agroforestry, and tree production systems	⊕
Adoption of sustainable land management practices	⊕
Adoption of sustainable waste management practices	⊕
Promote sustainability of other natural resource-based production sectors	
User-defined indicator(s)	⊕

Your outstanding tasks

Assignee

Search...

You have 0 tasks to complete

Step Task Description Landscape Status Assigned Last updated

Showing 1 to 0 of 0 entries



Step summary

Ecosystems

Human Well-Being

Governance

Production

+ Add new pillar

Step summary

Identify and select the right indicators and metrics for a comprehensive landscape assessment.

Start with LandScale indicators and essential metrics to ensure that the basic criteria are met, and then consider additional indicators and supplemental metrics that provide more detailed information to enrich the analysis. Use the checkboxes to mark completed indicators as you progress through your assessment.

This panel helps you systematically track your assessment journey. Explore each section to understand how all components contribute to your evaluation. LandScale guidance provides directions for determining which indicators are required and which are additional to perform an assessment that meets the platform's criteria.

Ecosystems	Human Well-Being	Governance	Production
<p>1.1. Conserve and restore natural ecosystems</p> <ul style="list-style-type: none">1.1.1 Effective conservation and protection of natural ecosystems1.1.2 Natural ecosystem conversion1.1.3 Natural ecosystem degradation1.1.4 Ecosystem restoration1.1.5 Natural ecosystem connectivity <p>1.2. Protect and restore biodiversity</p> <ul style="list-style-type: none">1.2.1 Threats to species1.2.2 Biodiversity habitat conversion1.2.3 Biodiversity habitat degradation1.2.4 Biodiversity habitat restoration1.2.5 Biodiversity habitat protection1.2.6 Other ecosystem services <p>1.3. Maintain and enhance ecosystem services</p> <ul style="list-style-type: none">1.3.1 Water quantity1.3.2 Water quality1.3.3 Agriculture, forestry & other land use (AFOLU) sector GHG sources and sinks1.3.4 Other ecosystem services1.3.5 Soil acidity	<p>2.1. Improve standard of living, especially for vulnerable and/or marginalized groups</p> <ul style="list-style-type: none">2.1.1 Household income & assets2.1.2 Health & nutrition2.1.3 Education2.1.4 Water, sanitation & hygiene2.1.5 Basic infrastructure2.1.6 Vulnerability2.1.7 Household Income & Assets <p>2.2. Respect, protect, and fulfill human rights</p> <ul style="list-style-type: none">2.2.1 Child labor2.2.2 Women's rights2.2.3 Indigenous peoples' and other marginalized groups' right2.2.4 Forced labor2.2.5 Workers' rights2.2.6 Other human rights	<p>3.1. Recognize and protect rights to land and resources, and reduce related conflicts</p> <ul style="list-style-type: none">3.1.1 Land tenure3.1.2 Land conflicts3.1.3 Resource tenure <p>3.2. Promote transparency, participation, inclusion, and coordination in landscape policy, planning, and management</p> <ul style="list-style-type: none">3.2.1 Land-use plan adoption & enforcement3.2.2 Coordination of government agencies in land-use policy, planning & management3.2.3 Stakeholder participation and inclusion in land-use policy, planning, and management3.2.4 Illegality and corruption related to land and resources3.2.5 Climate change vulnerability and adaptation	<p>4.1. Promote regenerative, agricultural, agroforestry, and tree production systems</p> <ul style="list-style-type: none">4.1.1 Agricultural, agroforestry & tree plantation productivity4.1.2 Input use efficiency in agricultural, agroforestry & tree production systems4.1.3 Adoption of sustainable land management practices4.1.4 Adoption of sustainable waste management practices <p>4.2. Promote sustainability of other natural resource-based production sectors</p> <ul style="list-style-type: none">4.2.1 User-defined indicator(s)



Add new indicator ✕

You may add your own custom indicators if no LandScale indicators suffice. A name, description, and justification are required.

Indicator name *

Gender equality and women's rights

Description

Please describe this custom indicator.

This indicator assesses the status of women's rights in the landscape, including legal protections, participation in decision-making processes, access to education and healthcare, land tenure security, and protection against gender-based violence. It also examines the extent to which local governance and development initiatives promote gender equality.

Justification

Please add a justification for this custom indicator.

While LandScale provides relevant social indicators, there is a need to specifically address the multidimensional aspects of women's rights in this landscape. This custom indicator enables a more comprehensive analysis of gender dynamics, informs targeted interventions, and supports alignment with international frameworks such as CEDAW and SDG 5 on gender equality.

Cancel Submit

Step B Indicator and data selection

In this step, you must select the indicators and associated data to complete a holistic LandScale assessment, by reviewing the indicators and data to review, or contact us directly via the help desk if you need assistance.

You can use the panel on the right hand side to leave this step.

Go to step A Go to step C

Your outstanding tasks

You have 0 tasks to complete

Step	Task Description
Showing 1 to 0 of 0 entries	

Navigation menu:

- Datasets
- Billing
- Team
- Profile
- File manager

Assignee: ▼ Search:

Last updated: ▼ < >

Step summary

- Ecosystems 100%
- Human Well-Being** 100%

2.1.Improve standard of living, especially for vulnerable and/or marginalized groups

Indicators and Metrics

Welcome to the Pillar, Goal, Indicator, and Metrics Panel! Here's a quick guide to help you navigate:

Human Well-Being: Improve standard of living, especially for vulnerable and/or marginalized groups

<input checked="" type="checkbox"/>	2.1.1 Household income & assets	Core	<input checked="" type="checkbox"/> Approved	>
<input checked="" type="checkbox"/>	2.1.2 Health & nutrition	Core	<input checked="" type="checkbox"/> Approved	>
<input checked="" type="checkbox"/>	2.1.3 Education	Core	<input checked="" type="checkbox"/> Approved	>

Vertical sidebar with icons and counts:

- 1
- 2
- 0
- 0

Réalisez une évaluation à l'aide de LandScale



Cadre d'évaluation

Réalisez une évaluation en utilisant le cadre global et les lignes directrices sur la plateforme en ligne.



Mécanisme de vérification

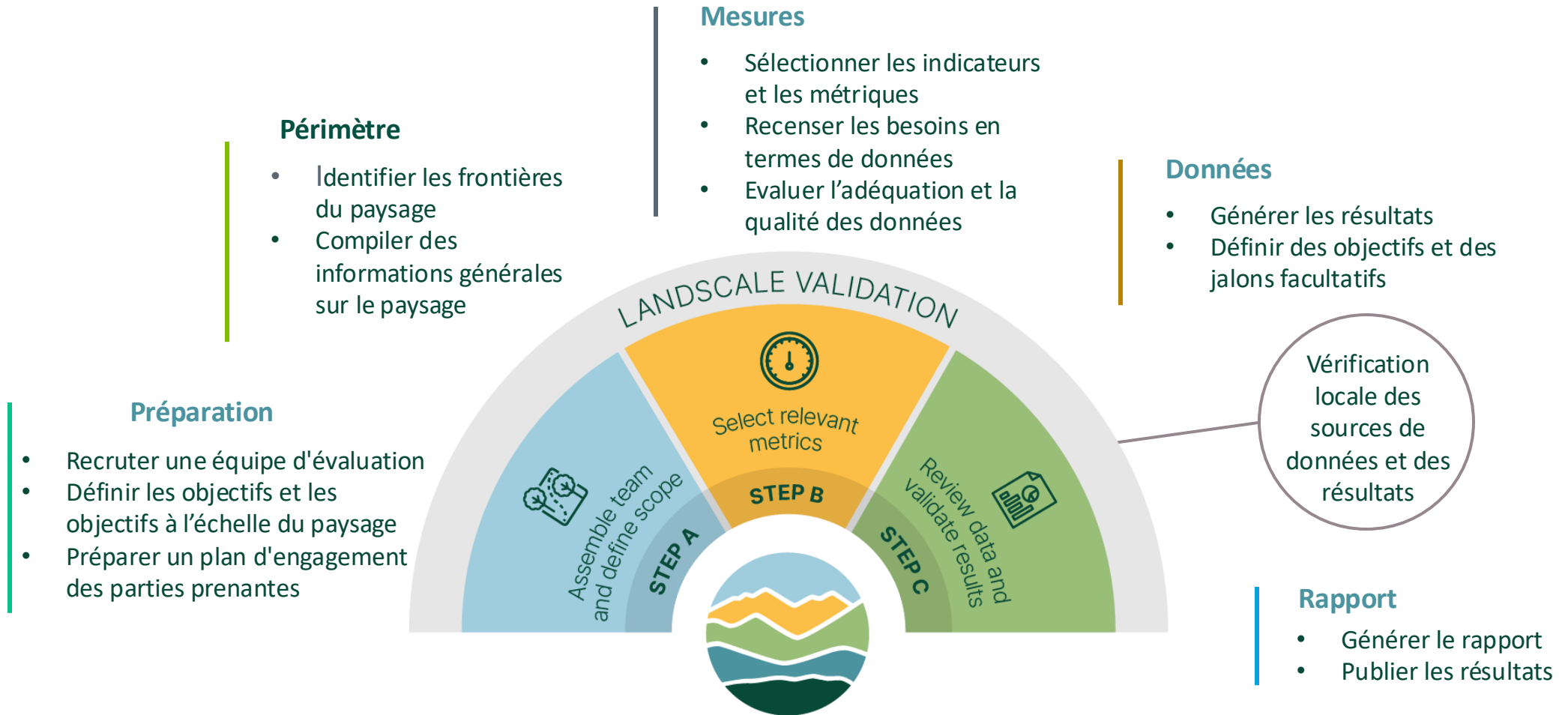
Fiabilisez vos résultats grâce à une revue locale et à la validation de LandScale.



Plateforme en ligne

Partagez vos résultats sur la partie publique de la plateforme et faites des déclarations crédibles.

Comment ça fonctionne



Notre processus de vérification en deux étapes



Vérification LandScale

L'équipe LandScale procède à une vérification après chaque étape de l'évaluation pour vérifier que:

- 1 Les directives LandScale ont été respectées
- 2 Les données utilisées sont de qualité suffisante



Vérification locale

Ce processus permet de fiabiliser la précision des résultats de l'évaluation pour les décideurs

Pour chaque résultat, un expert du sujet connaissant la région vérifie si:

- 1 Les données utilisées sont appropriées
- 2 Les résultats reflètent les conditions réelles du paysage

Réalisez une évaluation à l'aide de LandScale



Cadre d'évaluation

Réalisez une évaluation en utilisant le cadre global et les lignes directrices sur la plateforme en ligne.



Mécanisme de vérification


Fiabilisez vos résultats grâce à une revue locale et à la validation de LandScale.



Plateforme en ligne

Partagez vos résultats sur la partie publique de la plateforme et faites des déclarations crédibles.

Récapitulons

- 
- 1.** LandScale soutient l'approche paysage en permettant d'évaluer la condition initiale du paysage (scénario de référence).
 - 2.** Le cadre d'évaluation de LandScale permet une évaluation globale et compréhensible par tous de la condition du paysage
 - 3.** La vérification en deux étapes de LandScale vous permet de fiabiliser vos analyses du paysage.
 - 4.** La plateforme en ligne LandScale comporte les outils nécessaires à la réalisation d'une évaluation et à la mise en valeur des résultats
-



LandScale en pratique

Paysage bioculturel de la *Sierra Volcánica*

Mexique



Partenaires

Rainforest Alliance,
Gouvernement
de Jalisco



Région

Jalisco, Mexique
de l'Ouest



Parties prenantes

Autorités régionales et
locales, société civile,
secteurs public et privé

Défis : Les changements d'usage des terres liés au tourisme et aux pratiques agricoles non durables menacent les écosystèmes fragiles de la *Sierra de Tapalpa*.

Quoi : Les mesures proposées comprennent l'amélioration des pratiques agricoles et du bien-être humain et la réduction de la dégradation et de la conversion des terres.

Comment : LandScale est utilisé pour suivre et évaluer les interventions à l'échelle du paysage, et sous-tend l'élaboration des plans d'action.



Promouvoir la gestion communautaire des paysages sur les hauts plateaux de l'Ouest du Cameroun - (COBALAM)

Objectif principal: éliminer les obstacles à la conservation de la biodiversité, à la restauration des terres et à la gestion durable des forêts grâce à une gestion communautaire des paysages.

Résultats :

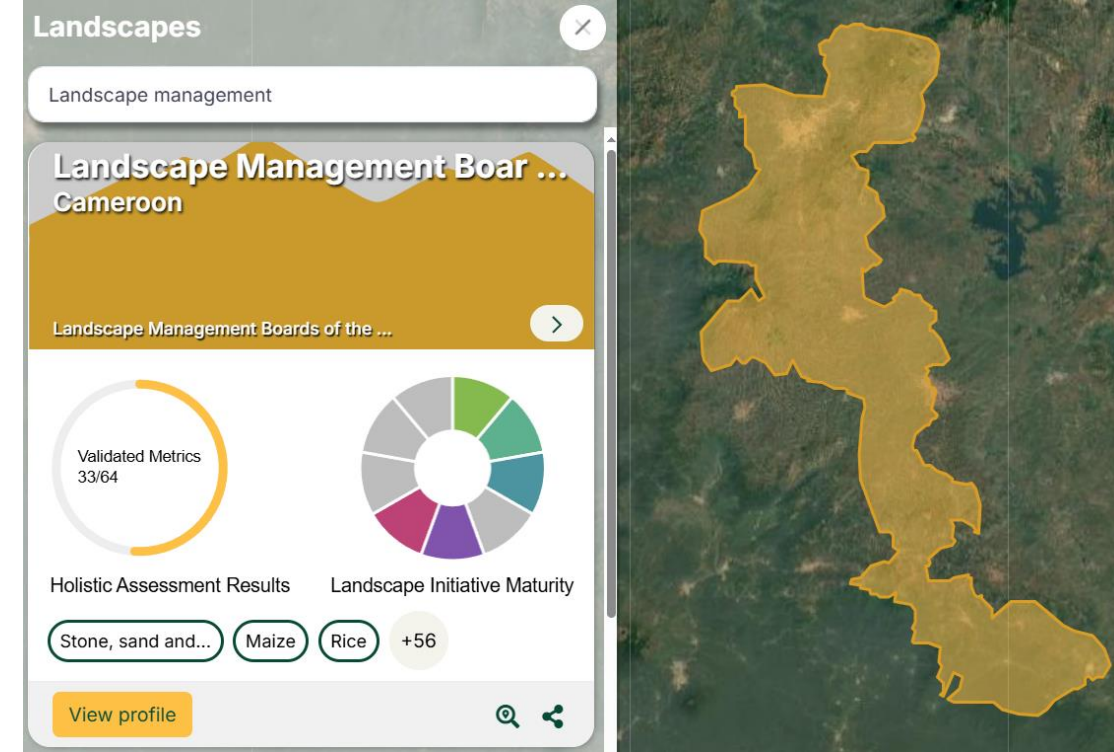
Statut de protection légale pour les zones clés de biodiversité (KBA)

- **7 600 ha de terres riches en biodiversité**, incluant des zones à haute valeur de conservation forestière, seront protégées sur les hauts plateaux de l'Ouest et la région Sud.
- Les partenaires du projet travailleront en étroite collaboration avec le gouvernement du Cameroun pour créer des **zones de gestion prioritaires (ZGP)** en faveur du développement durable.
- Cela sera soutenu par la mise en place d'une **nouvelle structure de gouvernance multipartite** pour la gestion du paysage, composée des autorités locales, des producteurs, des organisations de la société civile et des acteurs du secteur privé.

Gestion communautaire des forêts et des terres agricoles environnantes

Entreprises locales durables pour des communautés prospères et des forêts en bonne santé

Positionnement des femmes en tant que leaders des communautés en matière de durabilité




- **Module de partenariat paysager**
- **Plan d'engagement des parties prenantes**
- **Parties prenantes impliquées et leurs rôles dans le paysage**

Processus LandScale


Principales parties prenantes

Stakeholder Engagement


These organizations and entities are in formal partnership with the owner (and co-owners) of this landscape initiative.

 **Association p**
 APADER is a civil society organization based in the Bangangté council, operating within the landscape of the western highlands. As part of the COBALAM ...
[See more](#) [Visit site](#)

NGO/Civil Society Implementer

 **CENTRE POUR L'ENVIRONNEMENT LE PARTENARIAT ET LE DÉVELOPPEMENT LOCAL CEPDEL**
 CEPDEL is a civil society organization based in the city of Dschang, operating within the landscape of the western highlands. As part of the COBALAM p ...
[See more](#) [Visit site](#)


NGO/Civil Society Implementer

 **CIFOR ICRAF**
 CIFOR-ICRAF (Center for International Forestry Research and World Agroforestry) is a global organization conducting research to promote the sustainabl ...
[See more](#) [Visit site](#)

NGO/Civil Society Formal Partner

 **de la protection de la nature et du développement durable**
 UNEP is the GEF agency responsible for monitoring the implementation of the GEF-funded COBALAM project. [Visit site](#)


Financial Institutions Funder
 Implementer

 **Deutsche Gesellschaft für Internationale Zusammenarbeit (GIZ)**
 GIZ is a German international cooperation organization that supports sustainable development by working with local partners to improve living conditio ...
[See more](#) [Visit site](#)


NGO/Civil Society Formal Partner

 **ECO-ph : Environnement conservation for public health**
 ECO PH is a civil society organization based in the Northwest Region of Cameroon, operating within the landscape of the western highlands. As part of ...
[See more](#) [Visit site](#)

NGO/Civil Society Implementer

 **Fondation FIDEPE: Fondation internationale pour le développement**
 The FIDEPE Foundation is a civil society organization based in the city of Bafoussam, operating within the landscape of the western highlands. As part ...
[See more](#) [Visit site](#)

NGO/Civil Society Implementer

 **Global Environment Facility (GEF)**
 The Global Environment Facility (GEF) is an independent financial organization that provides funding for projects related to biodiversity, combating t ...
[See more](#) [Visit site](#)

Financial Institutions Funder

 **MINEPDED : Ministère de l'Environnement**
 The Ministry of Environment, Protection of Nature, and Sustainable Development (MINEPDED) is the governmental department responsible for environmental ...
[See more](#) [Visit site](#)

Government Implementer

 **Rainforest Alliance**
 Rainforest Alliance is an international organization that promotes environmental and social sustainability. As part of the COBALAM project, it is the ...
[See more](#) [Visit site](#)

NGO/Civil Society Implementer

 **RECOFAC : Réseau des compétences sans frontières**
 RECOFAC is a civil society organization based in the city of Bafoussam, operating within the landscape of the western highlands. As part of the COBALAM ...
[See more](#) [Visit site](#)

NGO/Civil Society Implementer

 **SAPED : Service d'appui à la protection de l'environnement et au développement**
 SAPED is a civil society organization based in the city of Yaoundé with a branch in Bafoussam, operating within the landscape of the western highlands ...
[See more](#) [Visit site](#)

NGO/Civil Society Implementer



Questions

An aerial photograph of a tropical coastline. The left side shows clear, turquoise water with several large, dark rocks scattered throughout. A narrow, sandy beach runs along the coast, bordered by a rocky shoreline. To the right of the beach is a dense, lush green forest. Several winding, light-colored paths or roads are visible, snaking through the trees. The overall scene is vibrant and scenic.

Courte pause

5 min

**Utilisation de LandScale pour
soutenir les approches paysage et
juridictionnelles dans le contexte de
l'exploitation aurifère artisanale**

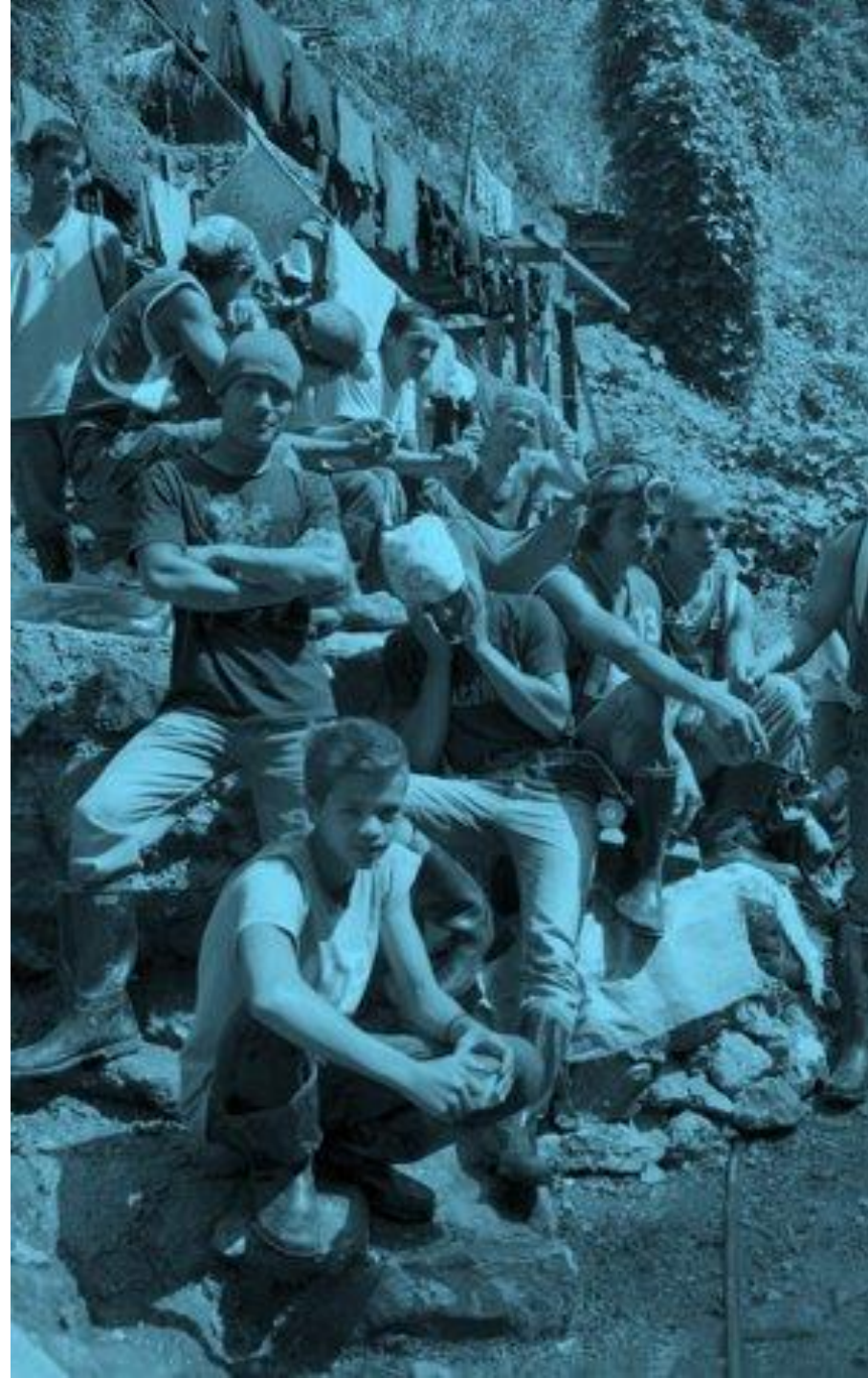


LandScale à Rupununi, Guyane

- ▶ Évaluation menée par Conservation International
- ▶ Le gouvernement sera impliqué dans le processus, l'objectif étant qu'il assume la responsabilité du suivi à terme
- ▶ Organisation de tables rondes thématiques avec des participants issus de plusieurs secteurs (y compris l'exploitation aurifère artisanale)
- ▶ Exploitation aurifère artisanale: les efforts se concentrent sur la rétention d'une partie des profits au sein du paysage et sur l'amélioration du processus d'extraction, afin d'en réduire les coûts et les impacts négatifs sur l'écosystème.

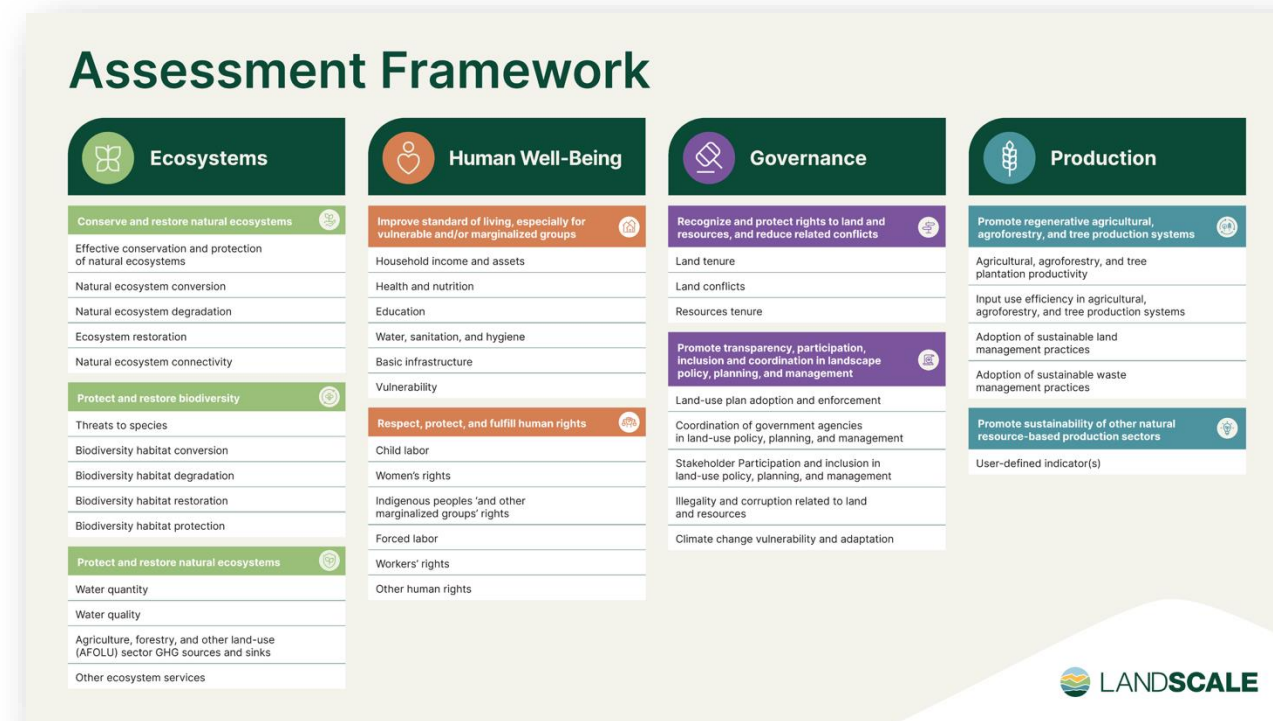
Leçons tirées d'autres paysages au Guyana

- L'industrie aurifère artisanale doit construire des partenariats et être représentée parmi les parties prenantes du paysage, afin que les préoccupations et les besoins du secteur soient prises en compte dans la définition d'une solution globale.
- Il est important que le plan d'action soit revu avec les autres acteurs concernés, afin qu'il reflète la condition et les besoins réels du paysage.
- Une approche inclusive aide à sortir les mineurs artisanaux de l'économie informelle, ce qui se traduit par une amélioration des moyens de subsistance et de la conservation des écosystèmes.



Principaux avantages de la réalisation d'une évaluation LandScale pour l'exploitation aurifère artisanale

- Appréhender la condition du paysage
 - Etablir un scénario de référence pour élaborer un plan d'action de manière collaborative
 - Mettre en place une méthodologie pour suivre les changements au fil du temps
- ↓
- Construire des partenariats solides
 - Participer aux décisions qui concernent le paysage
 - Améliorer les moyens de subsistance et la condition des écosystèmes du paysage



Assessment Framework

✔ Core (required) ⊕ Additional

Ecosystems

Conserve and restore natural ecosystems	
Effective conservation and protection of natural ecosystems	✔
Natural ecosystem conversion	✔
Natural ecosystem degradation	✔
Ecosystem restoration	⊕
Natural ecosystem connectivity	✔
Protect and restore biodiversity	
Threats to species	✔
Biodiversity habitat conversion	✔
Biodiversity habitat degradation	✔
Biodiversity habitat restoration	⊕
Biodiversity habitat protection	✔
Protect and restore natural ecosystems	
Water quantity	✔
Water quality	✔
Agriculture, forestry, and other land-use (AFOLU) sector GHG sources and sinks	✔
Other ecosystem services	⊕

Human Well-Being

Improve standard of living, especially for vulnerable and/or marginalized groups	
Household income and assets	✔
Health and nutrition	✔
Education	✔
Water, sanitation, and hygiene	✔
Basic infrastructure	✔
Vulnerability	✔
Respect, protect, and fulfill human rights	
Child labor	✔
Women's rights	✔
Indigenous peoples 'and other marginalized groups' rights	✔
Forced labor	✔
Workers' rights	✔
Other human rights	⊕

Governance

Recognize and protect rights to land and resources, and reduce related conflicts	
Land tenure	✔
Land conflicts	✔
Resources tenure	✔
Promote transparency, participation, inclusion and coordination in landscape policy, planning, and management	
Land-use plan adoption and enforcement	✔
Coordination of government agencies in land-use policy, planning, and management	✔
Stakeholder Participation and inclusion in land-use policy, planning, and management	✔
Illegality and corruption related to land and resources	✔
Climate change vulnerability and adaptation	✔

Production

Promote regenerative agricultural, agroforestry, and tree production systems	
Agricultural, agroforestry, and tree plantation productivity	⊕
Input use efficiency in agricultural, agroforestry, and tree production systems	⊕
Adoption of sustainable land management practices	⊕
Adoption of sustainable waste management practices	⊕
Promote sustainability of other natural resource-based production sectors	
User-defined indicator(s)	⊕

Goal 1.3 Maintain and enhance ecosystem services

Ecosystem services are the goods and services that are furnished by ecosystems and that sustain human well-being. Maintenance and enhancement of these services is thus key to supporting commodity production, livelihoods, and resilience in rural landscapes.

Indicator	Description	Applicability	Performance metrics	UN SDGs
1.3.1 Water quantity	The landscape's capacity to provide water resources for human use & ecosystem function	Core	1.3.1.1 Trend of seasonal water quantity or flow rate of key water bodies that serve human uses (e.g., total volume, depth, or volume flow /time) ¹⁴ (essential) 1.3.1.2 Water withdrawals from surface or groundwater versus recharge (ratio) (essential) 1.3.1.3 Frequency of interruption or shortage in water supply for agriculture, domestic & industrial sectors (average number of days per year with interruption or shortage of water availability) (complementary)	6.1, 6.2, 6.3; 6.6; 12.2; 15.1
1.3.2 Water quality	Quality of water resources for human use & ecosystem function	Core	1.3.2.1 Total suspended solids in key water bodies (average mg/l) (essential) 1.3.2.2 Biochemical oxygen demand & chemical oxygen demand (mg/l) or nutrients (nitrogen and phosphorus) (load/volume) in key water bodies (essential) 1.3.2.3 Diversity of aquatic macroinvertebrates in key water bodies (Biological Monitoring Working Party or another index when appropriate) (complementary) 1.3.2.4 Concentration of metals or other toxins (load/volume) in key water bodies (complementary)	3.9; 6.1; 6.2; 6.3; 12.4; 14.1; 15.1

Définition des indicateurs pertinents

- ▶ Le cadre d'évaluation LandScale propose un ensemble universel d'indicateurs et de métriques
- ▶ Chez LandScale, nous sommes conscients que des indicateurs spécifiques définis par les utilisateurs peuvent s'avérer nécessaires pour certains paysages en fonction du contexte
- ▶ Ces indicateurs devraient s'appuyer sur des cadres internationaux adaptés aux secteurs concernés dans la mesure du possible
- ▶ E.g. Principes miniers de l'ICMM



Qualité et utilisation de l'eau, dégradation des terres, perte de biodiversité, pollution de l'air



Formalisation des activités, participation communautaire, atténuation des conflits



Santé et sécurité des travailleurs, travail des enfants, présence de travail forcé, équité de genre



Stabilité des revenus, accès au marché



Au travail !

Répartition en groupes de travail

Quels sont les indicateurs/métriques clés pour votre paysage ?

- ▶ Groupes de travail de 2 à 3 personnes
- ▶ Dans vos groupes, discutez des indicateurs nécessaires pour votre paysage (en utilisant le cadre de LandScale comme guide – vous pouvez inclure des indicateurs LandScale, les ajuster ou en développer de nouveaux).
- ▶ Désignez un rapporteur pour présenter un compte-rendu de 5 minutes en séance plénière.

Considérations clés :

- ▶ Y a-t-il des cadres ou normes clés avec lesquels s'aligner ?
 - ▶ Lesquels parmi les indicateurs de LandScale sont pertinents (et lesquels ne le sont pas) ?
 - ▶ Quelles métriques et quelles données seraient nécessaires ? Y a-t-il des obstacles à l'accès à ces données ?
-

Alignement avec les cadres et normes existants

Quels sont les cadres et normes nationales ou internationales pertinentes applicables à l'exploitation aurifère artisanale avec lesquels il faudrait s'aligner ?

Applicabilité du cadre

Quels piliers et indicateurs LandScale sont pertinents pour votre paysage ?



Disponibilité des données

Quelles métriques seraient nécessaires ?

Quelles données seraient requises ?

Existe-t-il des obstacles potentiels à l'accès aux données ?



Engagement des parties prenantes

Qui sont les principaux intervenants qui devraient être impliqués dans le processus ?



Assessment Framework



Ecosystems

Conserve and restore natural ecosystems	
Effective conservation and protection of natural ecosystems	<input checked="" type="checkbox"/>
Natural ecosystem conversion	<input checked="" type="checkbox"/>
Natural ecosystem degradation	<input checked="" type="checkbox"/>
Ecosystem restoration	<input checked="" type="checkbox"/>
Natural ecosystem connectivity	<input checked="" type="checkbox"/>
Protect and restore biodiversity	
Threats to species	<input checked="" type="checkbox"/>
Biodiversity habitat conversion	<input checked="" type="checkbox"/>
Biodiversity habitat degradation	<input type="checkbox"/>
Biodiversity habitat restoration	<input type="checkbox"/>
Biodiversity habitat protection	<input checked="" type="checkbox"/>
Protect and restore natural ecosystems	
Water quantity	<input checked="" type="checkbox"/>
Water quality	<input checked="" type="checkbox"/>
Agriculture, forestry, and other land-use (AFOLU) sector GHG sources and sinks	<input checked="" type="checkbox"/>
Other ecosystem services	<input type="checkbox"/>



Human Well-Being

Improve standard of living, especially for vulnerable and/or marginalized groups	
Household income and assets	<input checked="" type="checkbox"/>
Health and nutrition	<input checked="" type="checkbox"/>
Education	<input checked="" type="checkbox"/>
Water, sanitation, and hygiene	<input checked="" type="checkbox"/>
Basic infrastructure	<input checked="" type="checkbox"/>
Vulnerability	<input type="checkbox"/>
Respect, protect, and fulfill human rights	
Child labor	<input checked="" type="checkbox"/>
Women's rights	<input checked="" type="checkbox"/>
Indigenous peoples 'and other marginalized groups' rights	<input checked="" type="checkbox"/>
Forced labor	<input checked="" type="checkbox"/>
Workers' rights	<input checked="" type="checkbox"/>
Other human rights	<input checked="" type="checkbox"/>

Governance

Recognize and protect rights to land and resources, and reduce related conflicts	
Land tenure	<input checked="" type="checkbox"/>
Land conflicts	<input checked="" type="checkbox"/>
Resources tenure	<input type="checkbox"/>
Promote transparency, participation, inclusion and coordination in landscape policy, planning, and management	
Land-use plan adoption and enforcement	<input checked="" type="checkbox"/>
Coordination of government agencies in land-use policy, planning, and management	<input checked="" type="checkbox"/>
Stakeholder Participation and inclusion in land-use policy, planning, and management	<input checked="" type="checkbox"/>
Illegality and corruption related to land and resources	<input checked="" type="checkbox"/>
Climate change vulnerability and adaptation	<input checked="" type="checkbox"/>

Production

Promote regenerative agricultural, agroforestry, and tree production systems	
Agricultural, agroforestry, and tree plantation productivity	<input checked="" type="checkbox"/>
Input use efficiency in agricultural, agroforestry, and tree production systems	<input checked="" type="checkbox"/>
Adoption of sustainable land management practices	<input type="checkbox"/>
Adoption of sustainable waste management practices	<input type="checkbox"/>
Promote sustainability of other natural resource-based production sectors	
User-defined indicator(s)	<input type="checkbox"/>



Retours en séance plénière

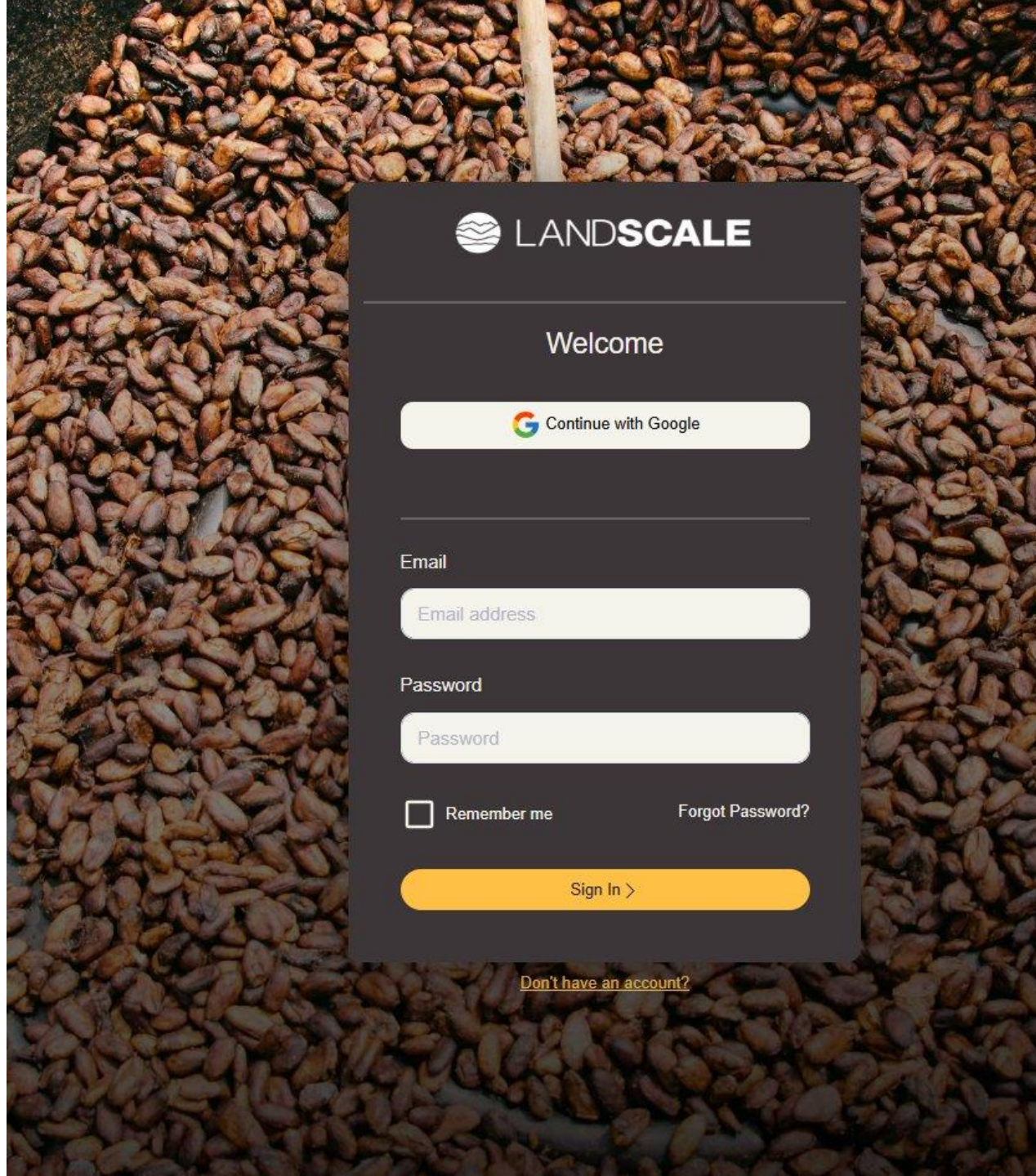


Questions

Prochaines étapes

- Inscrivez-vous sur la plateforme LandScale (platform.landscale.org)
- Suivez les instructions pour configurer le profil du paysage
- Commencez à renseigner les informations sur le paysage
- Rendez-vous à la prochaine session !

Pour toute question ou assistance,
contactez : hgrice@ra.org



Merci



Supported by:



Led by:



In partnership with:

