



Making a world of difference
in small-scale gold mining.

A GEF Initiative



Julio, 15 y 16, 2025

Enfoques de Paisajes y Jurisdiccionales: una visión general

Serie de webinars de
planetGOLD sobre el Enfoque
de Paisaje

Supported by:



Led by:



In partnership with:





¡Bienvenidos!

Bienvenidos



- Conozca al equipo de EcoAgriculture Partners



Réka Blakemore



Max Yamauchi



Juan Ramos

Reglas para un espacio de aprendizaje

- Mantenga el video abierto (a menos que necesite un descanso)
- Manténgase en silencio a menos que quiera hablar
- Utilice la función *chat* y reacciones libremente
- Las preguntas son bienvenidas!
- Evitar distracciones
- Hable despacio, no todos hablan su idioma
- Disfrute!
- *Algo más...?*

Objetivo

Revisar y contextualizar a los participantes en los conceptos fundamentales de GIP y facilitar una reflexión estructurada sobre sus contextos, oportunidades prácticas y puntos de entrada para adoptar e implementar enfoques de paisaje en sus agendas locales

Agenda

- Revisión del contexto de países y regiones
- Revisión del enfoque de paisaje
 - *4 criterios centrales para iniciativas de paisaje*
- Ejercicio de perfil del paisaje
- Ejercicio de tarjeta de puntuación del desempeño del paisaje





Un poco de contexto

Lo que hemos aprendido a partir de sus experiencias previas y contextos

Resumen: Desafíos comunes a lo largo de proyectos en África

- **Etapas iniciales:** La mayoría de los proyectos aún se encuentran en fases tempranas, con niveles mixtos de preparación.
- **Gobernanza territorial compleja:** La capacidad limitada de los gobiernos locales y la superposición de roles entre actores tradicionales, locales y nacionales dificultan la toma de decisiones.
- **Ausencia de sistemas de monitoreo:** La mayoría de los proyectos todavía no cuentan con planes de acción, datos de línea base y herramientas de seguimiento.
- **Aprendizaje limitado entre países:** Los equipos reportan una coordinación débil con otros proyectos.
- **Brecha financiera:** Muchos mineros no tienen acceso a crédito ni están vinculados a cooperativas formales.
- **Barreras de infraestructura:** La ubicación remota de los sitios y la mala conectividad dificultan la implementación.



Resumen: Desafíos comunes a lo largo de proyectos en LatinoAmérica

- **Convocatoria y mapeo de actores clave:** Varios proyectos enfrentan dificultades para mapear y convocar a las partes interesadas de manera efectiva.
- **Sistemas de gobernanza débiles:** La ausencia de plataformas formales de gobernanza, la débil coordinación intersectorial y la influencia política en la toma de decisiones representan desafíos importantes.
- **Falta de coordinación y comunicación entre proyectos:** Todos los equipos expresan el deseo de una mayor comunicación entre los equipos de planetGOLD.
- **Falta de infraestructura financiera:** En todos los países se identifica la ausencia de mecanismos de financiamiento para los mineros artesanales como una barrera significativa.



A close-up, high-angle photograph of a person's hands shaping a clay bowl on a pottery wheel. The hands are positioned to guide the wheel and the clay. The clay is a light, sandy color, and the wheel is dark. The background is a blurred, textured surface, possibly a workbench or a wall. The lighting is warm and focused on the hands and the clay.

Revisemos...

Revisando el Enfoque de Paisaje y sus
conceptos fundamentales...

Enfoque paisaje...

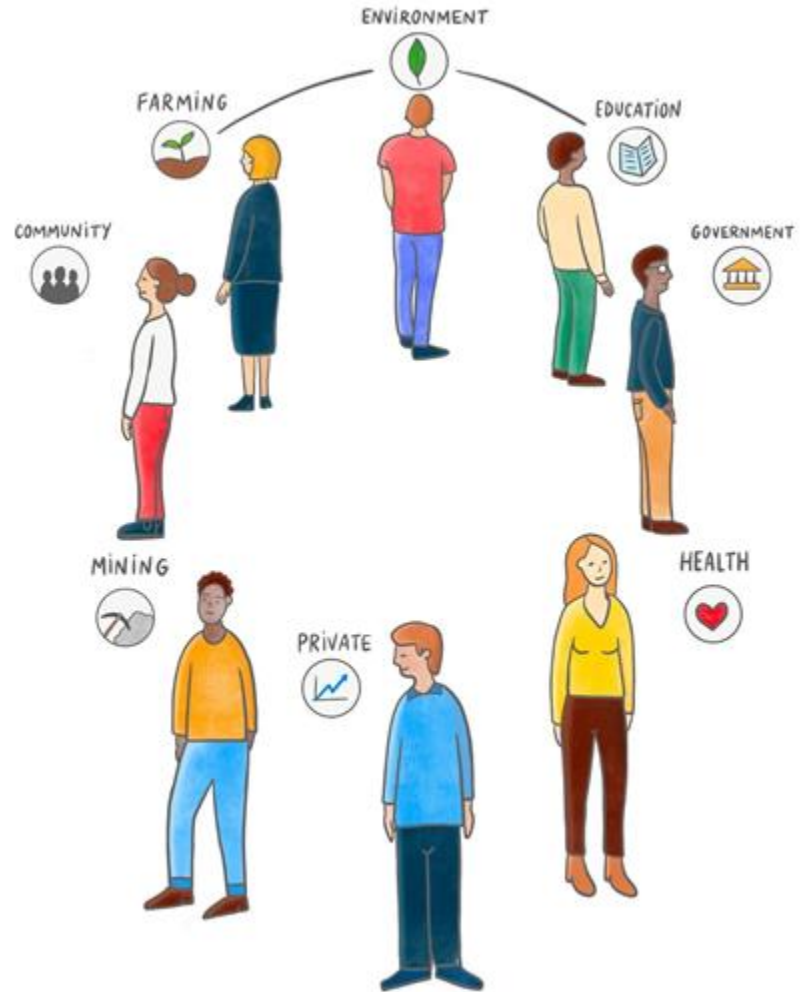
*¿Qué es?
¿Por qué lo discutimos
ahora?*



Enfoque jurisdiccional...

**Gestión integrada de
paisaje...**

El enfoque de paisaje se basa en la idea de que **si no trabajamos juntos**, no podremos resolver los desafíos estructurales de la sociedad y del planeta.



DESAFÍOS INTERCONECTADOS

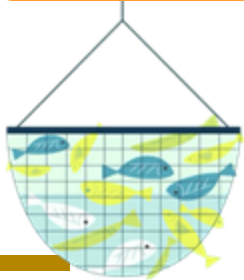
Pobreza



Degradación
ecosistémica



Economías no
sostenibles



Crisis
climática

- Tradicionalmente... **enfoques sectoriales** para conservación, desarrollo rural, mitigación del cambio climático
- **Insuficientes** para solucionar desafíos interconectados
- Consenso global: necesidad de **enfoques integradores** que concilian múltiples objetivos

DESAFÍOS INTERCONECTADOS

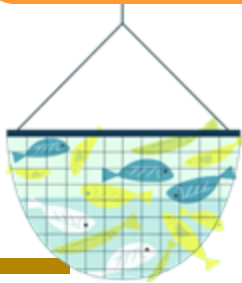
Pobreza



Degradación ecosistémica



Economías no sostenibles



Crisis climática

SOLUCIONES INTEGRADAS

Medios de vida seguros



Naturaleza saludable



Economías locales prósperas



Soluciones para cambio climático



**¿Cuáles son algunos
de los desafíos
estructurales que
planetGOLD busca
abordar en su país?**



Pregunta para el grupo...

**Estamos de acuerdo
que la colaboración es
el camino a seguir...**

**Sin embargo, nadie
explica cómo
hacerlo a nivel
sistémico...**



GESTIÓN INTEGRADA DE PAISAJE

Una manera para aterrizar y operacionalizar trabajo sistémico en la práctica...



¿QUÉ ES LA GIP?





GESTIÓN

+



INTEGRADA

+



PAISAJE



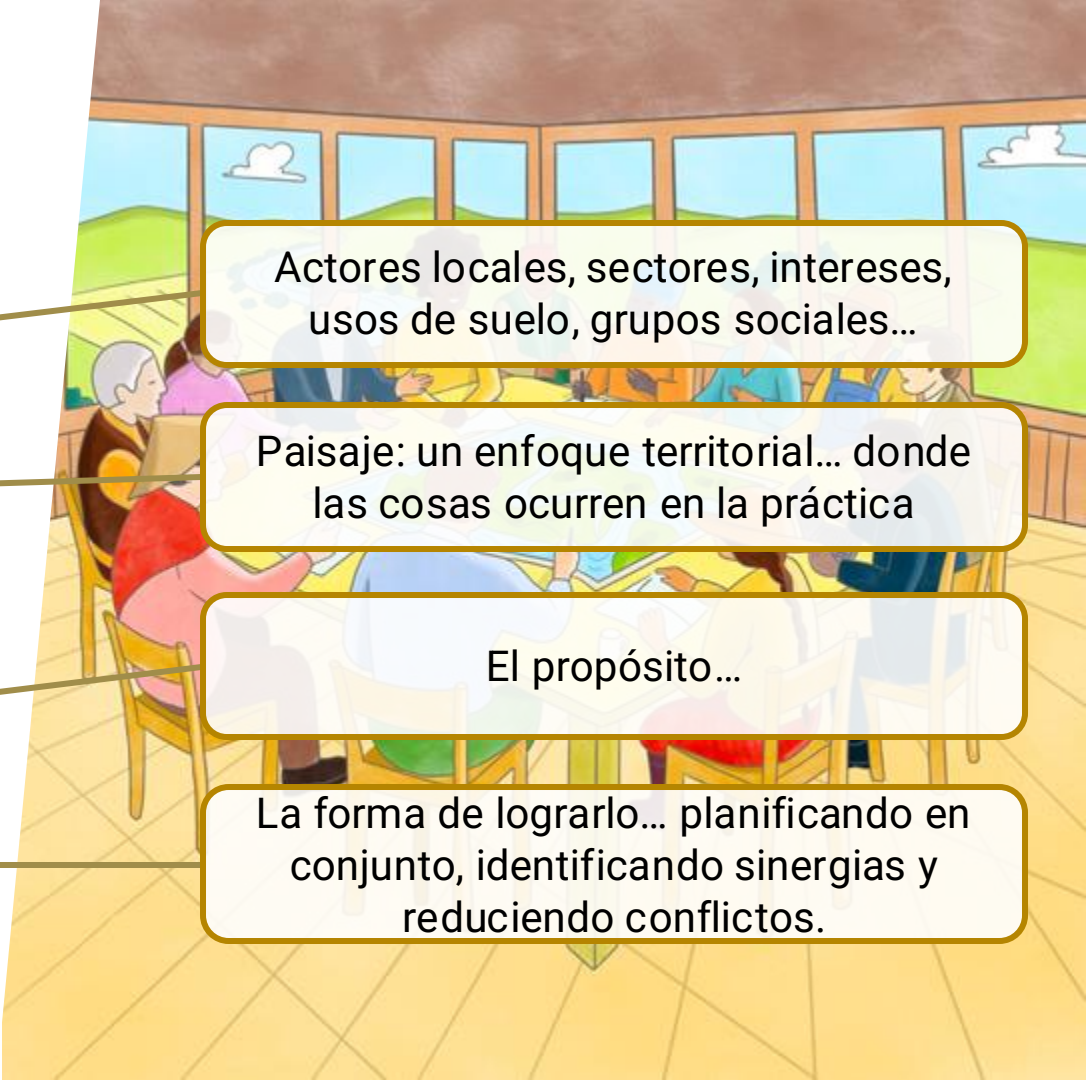
Enfoque paisaje

Las iniciativas de paisaje reúnen a **múltiples actores** en una **zona geográfica definida** para abordar, mediante un **enfoque colaborativo**, desafíos **prioritarios de sostenibilidad** como la deforestación, la pérdida de biodiversidad y los medios de vida.



Enfoque paisaje

- Las iniciativas de paisaje reúnen a **múltiples actores**
- en una **área geográfica definida**
- para **abordar desafíos prioritarios de sostenibilidad**, como la deforestación, la pérdida de biodiversidad, y los medios de vida
- **mediante un enfoque colaborativo**



Actores locales, sectores, intereses, usos de suelo, grupos sociales...

Paisaje: un enfoque territorial... donde las cosas ocurren en la práctica

El propósito...

La forma de lograrlo... planificando en conjunto, identificando sinergias y reduciendo conflictos.

¿Enfoque jurisdiccional?

Un tipo de enfoque de paisaje donde:

- El paisaje se delimita según fronteras político-administrativas, generalmente a nivel del gobierno local
- Presenta un fuerte liderazgo de los gobiernos subnacionales



DIFERENTES ENFOQUES PARA LA GESTIÓN DE LA TIERRA Y EL DESARROLLO

ENFOQUE SECTORIAL

- Enfocado en un **sector** de la economía (nacional)
- Colaboración entre actores para cuestiones internas al sector.
- “Dirigidas” por el sector público
- *Normalmente no incorpora cuestiones y condiciones habilitadoras más amplias en el ambiente del sector*

ENFOQUE DE CADENA DE VALOR

- Foco en la adición de valor en los **componentes de una cadena**
- Confinados en un commodity
- “Dirigidas” por sector privado
- *Poca atención y diálogo a los impactos sociales y ambientales en área más amplia de operación*

ENFOQUE GIP

- Usa un **área geográfica** como punto de partida
- Busca puntos de entrada de forma integrada, observando la integración espacial de sectores y cadenas
- Enfocada en mecanismos de gobernanza público-privados dentro de esta area

Cuatro criterios clave para iniciativas de paisajes maduras

1. Escala

Opera a escala de paisaje en un área definida ecológica, socioeconómica o administrativamente

2. Proceso de gobernanza multiactor

Gobernado por un proceso multiactor o una plataforma participativa: toma de decisiones...

3. Objetivos y actividades comunes

Acuerdo sobre un conjunto de **metas de impacto** a largo plazo y un **plan de acción colectivo** para el paisaje

4. Monitoreo colectivo

Gestiona un marco colectivo de monitoreo y reporte que permite evaluar el progreso

**Cuatro
criterios
clave para
iniciativas
de paisajes
maduras**

1. Escala

Opera a **escala de paisaje** en un área definida ecológica, socioeconómica o administrativamente...

¿Tienes un **paisaje
claramente
definido** donde
trabajas?



**Cuatro
criterios
clave para
iniciativas
de paisajes
maduras**

1. Escala

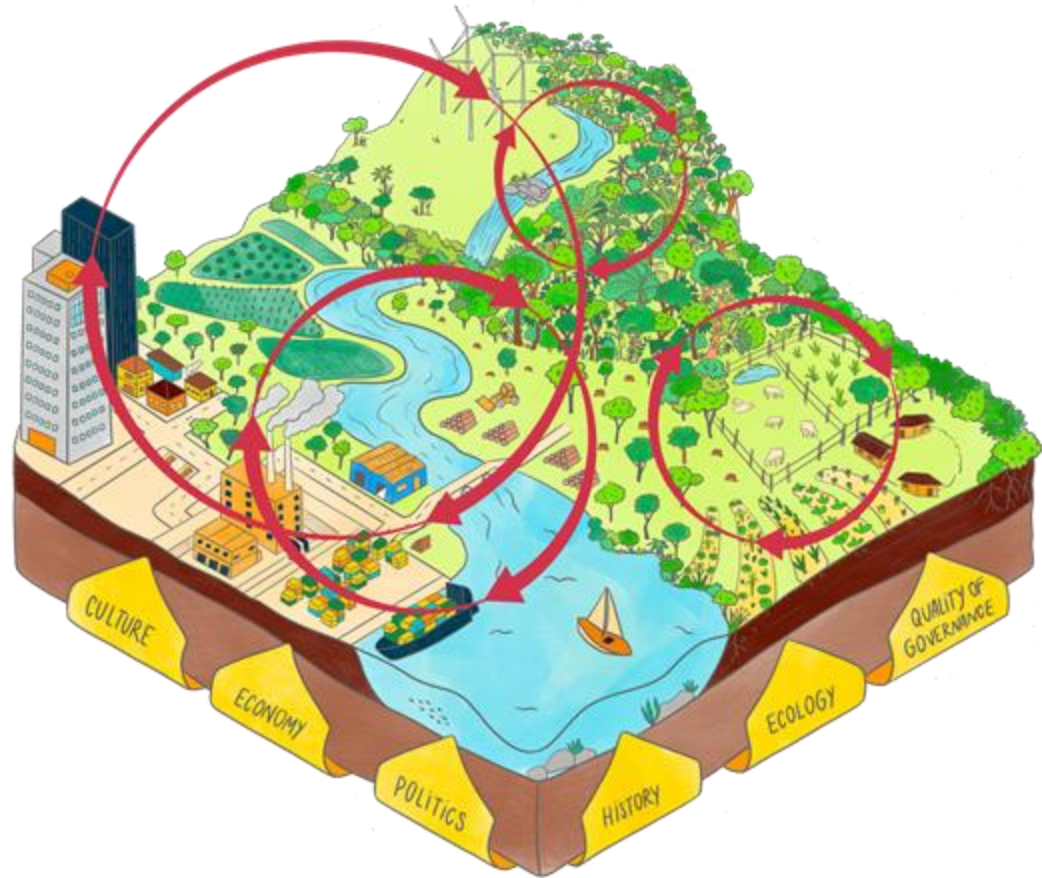
Opera a escala de paisaje en un área definida ecológica, socioeconómica o administrativamente...

**¿Qué es un
PAISAJE?**



¿PAISAJE?

Los paisajes son áreas de tierra **tan interconectadas** –física, biológica, social o económicamente – que **la mejor manera de gestionar sus procesos y recursos requiere la coordinación** entre diferentes actores, sectores e intereses dentro de ese espacio.



PAISAJE

- Área/lugar definido geográficamente
- **Sistemas** – Naturales y/o modificados por el ser humano
- **“Motores”** - Influenciados por procesos ecológicos, históricos, económicos y socioculturales.
- **Interacciones complejas** a lo largo de espacio y tiempo

SISTEMA SOCIOECOLÓGICO

- Diversidad de personas

- Diversidad de intereses



¿CUÁL ES EL TAMAÑO DE UN PAISAJE?

- **Lo suficientemente grande** como para albergar sistemas naturales y generar beneficios ambientales, sociales y económicos.
- **Lo suficientemente pequeño** como para adecuadamente gestionado por las personas que usan la tierra.
- **En promedio**, entre 10,000 y 1,000,000 ha (¿Más o menos? Este rango es flexible y depende del contexto).

La escala ideal es aquella que permite la gestión de procesos y sistemas sociales y ambientales de manera integrada por las personas.

Delimitando los límites

Los límites del paisaje son determinados por los actores locales, con base en su contexto específico. Pueden definirse por factores:

- **Naturales** (cuena hidrográfica, topografía, clima, ecosistemas, especies, etc.)
- **Administrativo/jurisdicción**
- **Social/cultural/identificación histórica**
- **Procesos y actividades económicas**
- **Desafíos del territorio**
- **Combinación de los anteriores...?**



1. Escala

Opera a **escala de paisaje** en un área definida ecológica, socioeconómica o administrativamente...

¿Tienes un **paisaje claramente definido** donde trabajas?

¿**Cómo se definió?**



Break

3 minutos

Ejercicio de perfil de paisaje



- Dentro de sus equipos por país (breakout groups):
- Construyan un perfil resumido del paisaje que resalte sus principales características.
- Usen la plantilla proporcionada...
- 20 min.



Perfil de paisaje: (nombre de paisaje)

**Mapa con la ubicación del paisaje
(y los límites del paisaje si ya definidos)**

Lugar	
Tamaño	
Definición de límites	
Población aproximada	
Tipos de ecosistema?	

Medios de vida principales	
Principales medios de vida no económicos	
Principales productos agrícola y no agrícola	
Desafíos y problemas principales en el paisaje	
Plataformas de gobernanza y procesos multiactor	

**Fotos que caracterizan el paisaje, su
gente, sus medios de vida y los desafíos
que enfrentan**



Ejercicio de perfil de paisaje



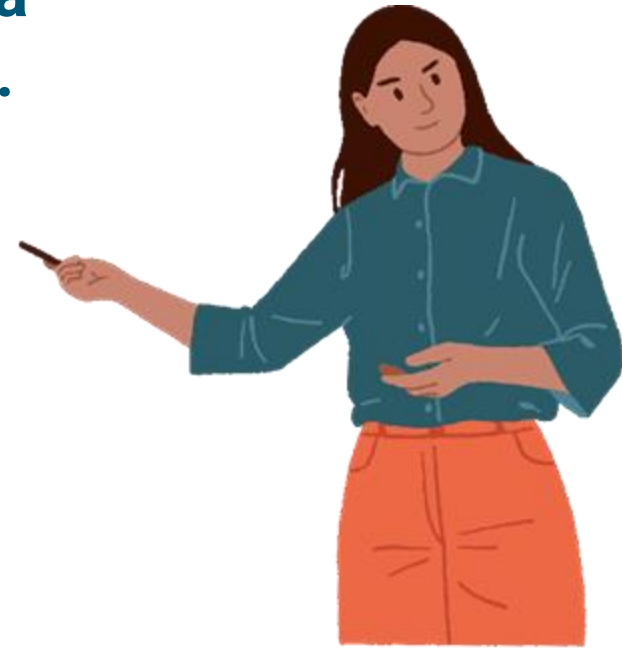
- **Compartir...**



Perfil de paisaje...Por qué?



El primer paso para pensar sobre su paisaje con una perspectiva integrada...



1. Escala

Opera a **escala de paisaje** en un área definida ecológica, socioeconómica o administrativamente...

**Ahora que ya
tenemos nuestro
paisaje y una
perspectiva general
sobre sus
principales
características...**

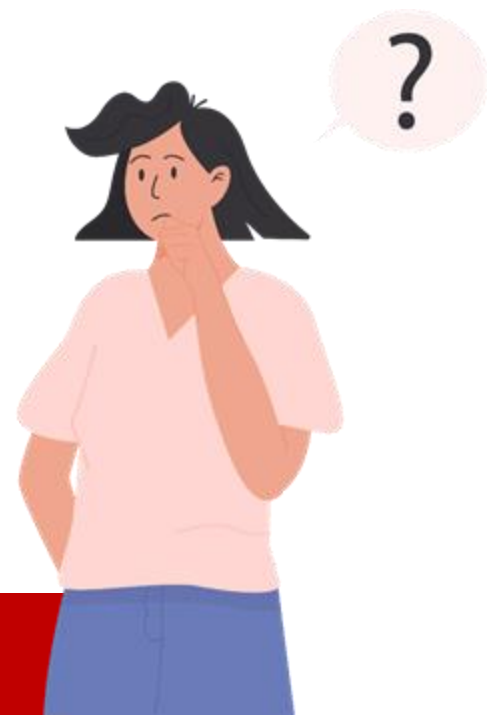
**Profundicemos
un poco más en el
ella...**



1. Escala

Opera a **escala de paisaje** en un área definida ecológica, socioeconómica o administrativamente...

Ficha de evaluación del desempeño del paisaje



Actividad

Ficha de evaluación del desempeño del paisaje

EcoAgriculture Partners / Cornell University



Landscape Performance Scorecard

Directions:

Score each question below by circling a number. A 1 indicates very poor performance and a 5 indicates very high performance. Circle 2 numbers together to give an intermediate score. For example, circle the 1 and the 2 together to give a score of 1.5.

Conservation Goal: The landscape conserves, maintains, and restores wild biodiversity and ecosystem services.

Conservation Questions

C1: Does the landscape contain an adequate quantity and suitable configuration of natural and semi-natural habitat to protect native biodiversity?	1	2	3	4	5
C2: Do natural and semi-natural habitats in the landscape approximate the composition and structure of the habitats historically found in the landscape?	1	2	3	4	5
C3: Are important species within the landscape biologically viable?	1	2	3	4	5
C4: Does the landscape provide locally, regionally, and globally important ecosystem services?	1	2	3	4	5
C5: Are natural areas and aquatic resources adequately buffered from productive areas and activities?	1	2	3	4	5

Production Goal: The landscape provides for sustainable, productive, and ecologically compatible agricultural production systems.

Production Questions

P1: Do production systems respond to demand by internal (local) consumers and buyers, and by external buyers?	1	2	3	4	5
P2: Are production systems financially viable and can they adapt to changes in input and output markets?	1	2	3	4	5
P3: Are production systems resilient to disturbances, both natural and human?	1	2	3	4	5
P4: Do production practices have a neutral or positive impact on wild biodiversity and ecosystem services?	1	2	3	4	5
P5: Are species and varietal diversity of crops, livestock, fisheries and forests adequate and maintained?	1	2	3	4	5

Ficha de evaluación del desempeño del paisaje



- Dentro de sus equipos por país (breakout rooms)
- Revisen y completen la tarjeta de evaluación considerando el mismo paisaje utilizado para el perfil.
- Utilicen los enlaces proporcionados...
- 12 min.



Ficha de evaluación del desempeño del paisaje

- Compartir...



¿Cuál es la relación de la MAPE con la situación de su paisaje observado con ayuda de la ficha de evaluación?

¡Hasta pronto!





— ¡Gracias!





Supported by:



Led by:



In partnership with:



CONSERVATION
INTERNATIONAL





Making a world of difference
in small-scale gold mining.

A GEF Initiative



Julio 17 y 18, 2025

Enfoques de Paisajes y Jurisdiccionales: una visión general (2/2)

Serie de webinars de
planetGOLD sobre el Enfoque
de Paisaje

Supported by:



Led by:



In partnership with:



UNITED NATIONS
INDUSTRIAL DEVELOPMENT ORGANIZATION



CONSERVATION
INTERNATIONAL





¡Bienvenidos!

Bienvenidos



- Conozca al equipo de EcoAgriculture Partners



Réka Blakemore



Max Yamauchi



Juan Ramos

Reglas para un espacio de aprendizaje

- Mantenga el video abierto (a menos que necesite un descanso)
- Manténgase en silencio a menos que quiera hablar
- Utilice la función *chat* y reacciones libremente
- Las preguntas son bienvenidas!
- Evitar distracciones
- Hable despacio, no todos hablan su idioma
- Disfrute!
- *Algo más...?*

Objetivo

Revisar y contextualizar a los participantes en los conceptos fundamentales de la GIP y facilitar una reflexión estructurada sobre sus contextos, oportunidades prácticas y puntos de entrada para adoptar e implementar enfoques de paisaje en sus agendas locales.

Agenda

- Recap - sesión anterior
- Colaboración intersectorial - Criterio clave 2
- 5 elementos para implementar la GIP
- Evaluación de situación GIP



Ficha de evaluación del desempeño del paisaje

EcoAgriculture Partners / Cornell University



Landscape Performance Scorecard

Directions:

Score each question below by circling a number. A 1 indicates very poor performance and a 5 indicates very high performance. Circle 2 numbers together to give an intermediate score. For example, circle the 1 and the 2 together to give a score of 1.5.

Conservation Goal: The landscape conserves, maintains, and restores wild biodiversity and ecosystem services.

Conservation Questions

C1: Does the landscape contain an adequate quantity and suitable configuration of natural and semi-natural habitat to protect native biodiversity?	1	2	3	4	5
C2: Do natural and semi-natural habitats in the landscape approximate the composition and structure of the habitats historically found in the landscape?	1	2	3	4	5
C3: Are important species within the landscape biologically viable?	1	2	3	4	5
C4: Does the landscape provide locally, regionally, and globally important ecosystem services?	1	2	3	4	5
C5: Are natural areas and aquatic resources adequately buffered from productive areas and activities?	1	2	3	4	5

Production Goal: The landscape provides for sustainable, productive, and ecologically compatible agricultural production systems.

Production Questions

P1: Do production systems respond to demand by internal (local) consumers and buyers, and by external buyers?	1	2	3	4	5
P2: Are production systems financially viable and can they adapt to changes in input and output markets?	1	2	3	4	5
P3: Are production systems resilient to disturbances, both natural and human?	1	2	3	4	5
P4: Do production practices have a neutral or positive impact on wild biodiversity and ecosystem services?	1	2	3	4	5
P5: Are species and varietal diversity of crops, livestock, fisheries and forests adequate and maintained?	1	2	3	4	5

¿Cuál es la relación de la MAPE con la situación de su paisaje observado con ayuda de la ficha de evaluación?



Cuatro criterios clave para iniciativas de paisajes maduras

1. Escala

Opera a escala de paisaje en un área definida ecológica, socioeconómica o administrativamente

2. Proceso de gobernanza multiactor

Gobernado por un proceso multiactor o una plataforma participativa: toma de decisiones...

3. Objetivos y actividades comunes

Acuerdo sobre un conjunto de **metas de impacto** a largo plazo y un **plan de acción colectivo** para el paisaje

4. Monitoreo colectivo

Gestiona un marco colectivo de monitoreo y reporte que permite evaluar el progreso

1. Escala

Criteria clave 1

Contamos con un paisaje definido de manera coherente y una mejor comprensión de sus principales características, interconexiones y desafíos...
Sin embargo...

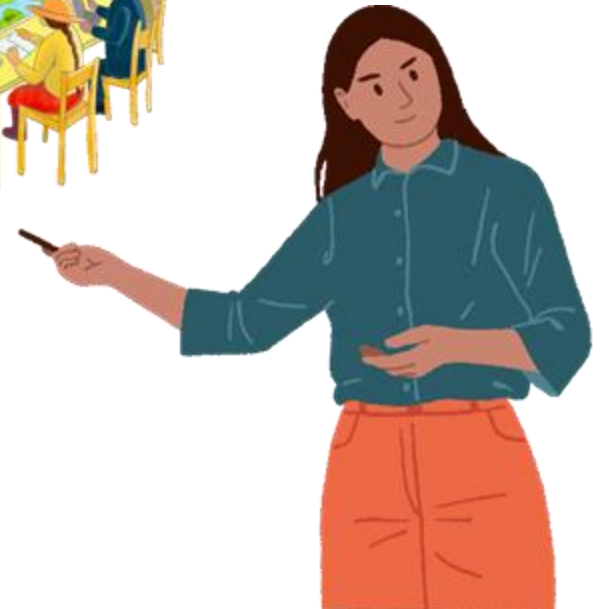
Opera a escala de paisaje en un área definida ecológica, socioeconómica o administrativamente



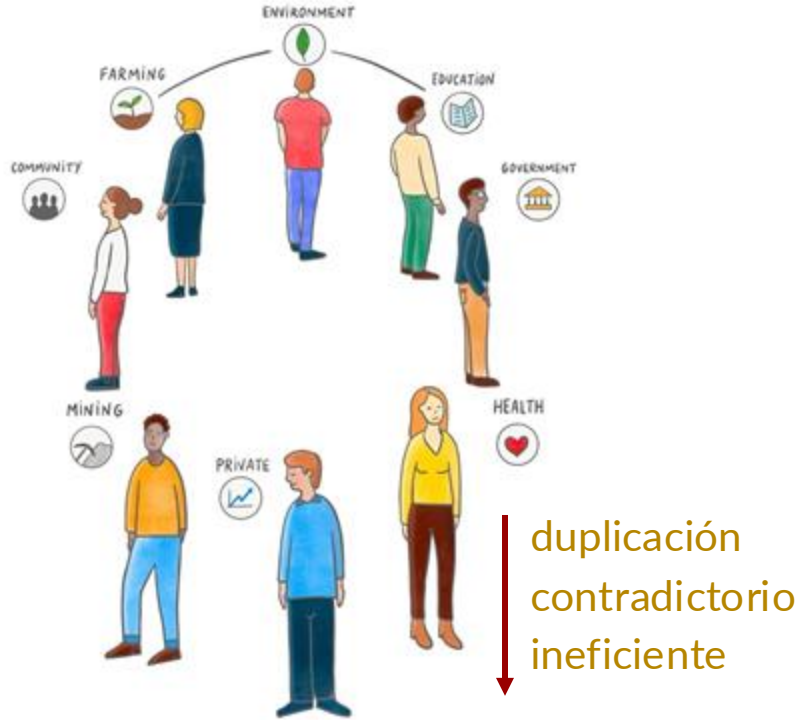
Criterio 2 **Proceso de gobernanza multiactor**

- El poder de las iniciativas de paisajes radica en **alinear los intereses y prioridades de los actores** clave, en torno a metas, acciones e inversiones colectivas...
- ...para que estén mejor capacitados para financiar y abordar las condiciones sistémicas necesarias para lograr impactos a largo plazo a escala de paisaje

Gobernado por un proceso multiactor o una plataforma participativa: toma de decisiones...



SEGREGADA



aislada, dividida, separada

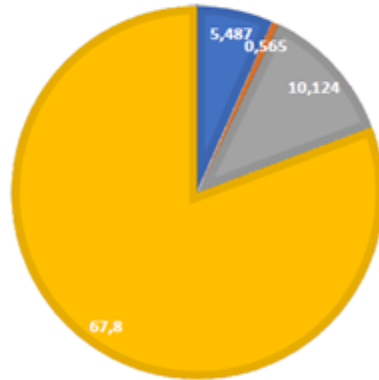
INTEGRADA



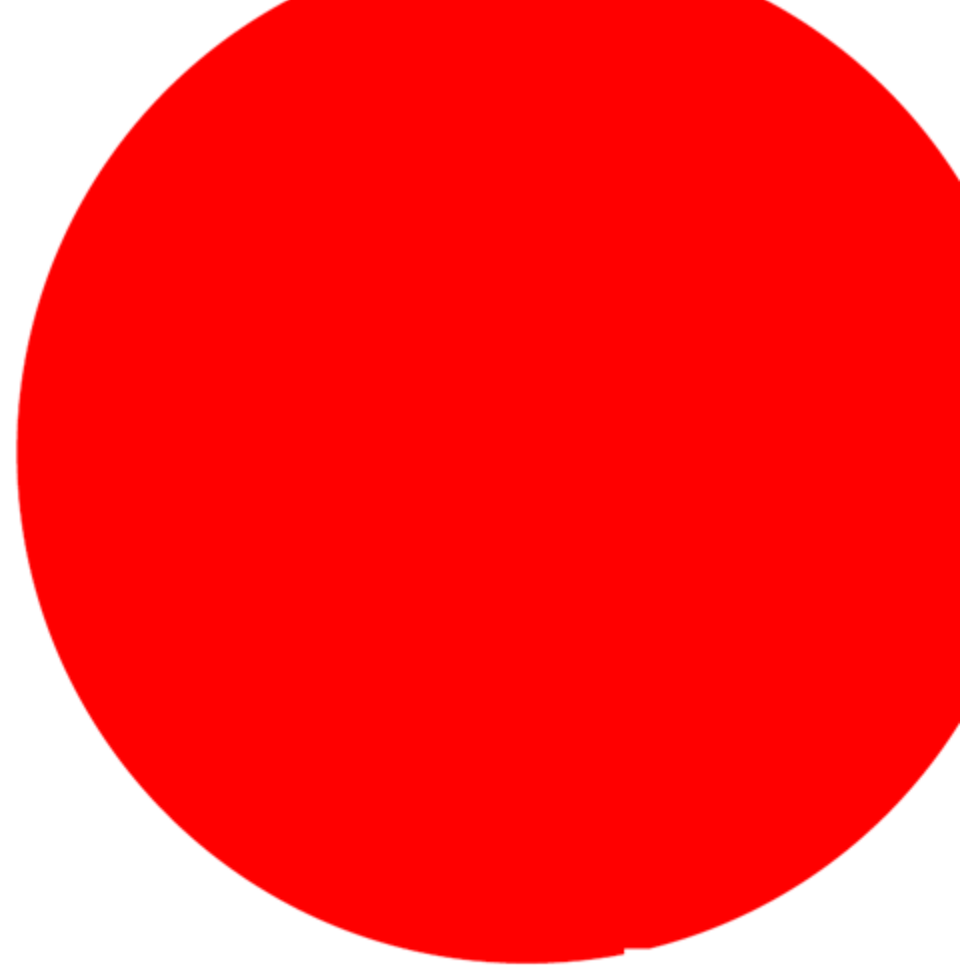
unida, coordinada, conectada

Revertir contradicciones que se reflejan en el territorio...

Subsidios perjudiciales para la biodiversidad



\$US 84 BN
0.1% Global GDP
(OECD 2020)



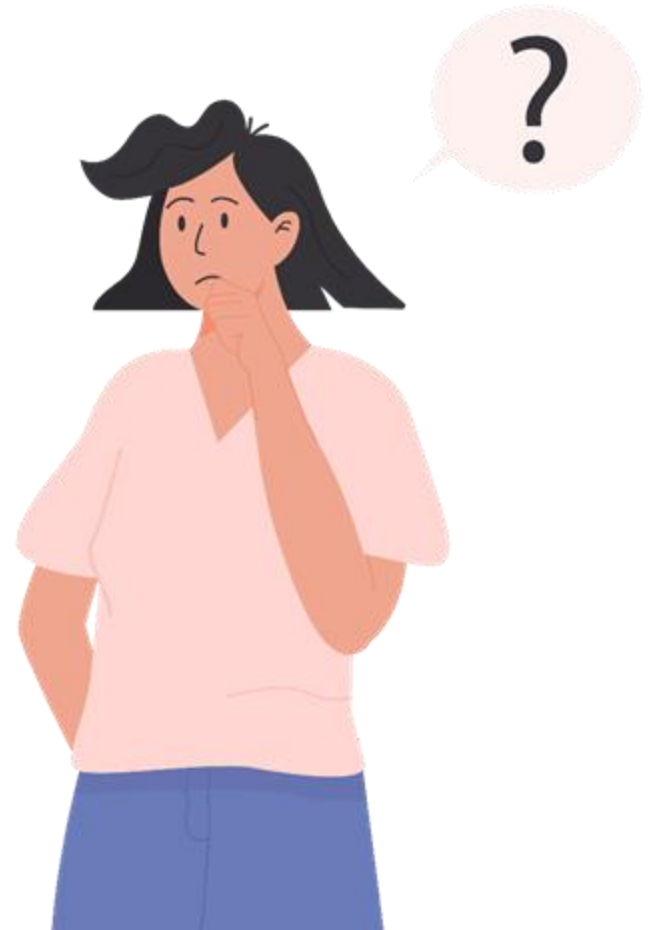
\$US 500 BN





¿Cuáles son los desafíos relacionados con la MAPE en su paisaje y que difícilmente pueden abordarse mediante un enfoque sectorial o de cadena de valor?

(chat)



**¿Cuáles son los desafíos
relacionados con la MAPE
en su paisaje que
difícilmente pueden
abordarse mediante un
enfoque sectorial o de
cadena de valor?**

Si bien los enfoques sectoriales y de cadena de valor pueden ayudar a mejorar la trazabilidad del oro, reducir el uso de mercurio o formalizar algunas operaciones mineras, a menudo no logran abordar eficazmente:

Ejemplos...

1. Conflictos territoriales
2. Sistemático daño ambiental
3. Desigualdades sociales profundamente arraigadas
4. Complejidad de gobernanza
5. Sostenibilidad al nivel paisaje



Enfoque de paisaje como marco sombrilla

- Un enfoque de paisaje puede (y a menudo debe) **servir como un marco paraguas** bajo el cual los enfoques de cadena de valor y sectoriales se integran y alinean.



**Plataformas de
gobernanza**

Alianza de paisaje

**Consejo Multi
Actor**

**Gobernanza Multi-actor
por muchos nombres**

Comité local

Diálogo

**Plataforma
multiactor**

Mesas de diálogo



ALIANZA DE PAISAJE

Una alianza intersectorial y multiactor entre diferentes grupos de gestores del territorio, organizaciones y usuarios de recursos, **que concilia múltiples objetivos** y trabaja en conjunto por el futuro compartido del paisaje



**QUIÉN ESTÁ
SENTADO EN ESTA
MESA?**

**Colaboración
Negociación**

**Decisiones
conjuntas**

**Manejo de
conflictos**

Monitoreo

**Entendimiento
compartido**

**Visión
común**

**Planes de acción
del paisaje**

Neutral

Voluntari

Escala de paisaje

Largo plazo

Gobierno, sector privado (agricultura, minería, industria, etc.), sociedad civil, comunidades locales y grupos tradicionales, ONG, naturaleza... todos en la misma mesa.

Actores involucrados

- Comunidades locales
- Grupos de productores
- Org. comunitarias y ONGs
- Instituciones de investigación
- Órganos del gobierno
- Sector privado: negocios, bancos, inversionistas

Roles y responsabilidades

- Lider
- Facilitador-coordinador
- Fortalecimiento de capacidades
- Proveedor de insumos técnicos
- Inversor financiero
- Generador de conocimiento
- Evaluador/ monitoreo
- Apoiadores e Promotores

Funciones de la alianza

- Gestionar la alianza y procesos colaborativos
- Promover objetivos y acciones colaborativas
- Facilitar el aprendizaje y la comunicación

Configuración organizativa

- Estructura organizacional (formalidad, conexión con gobierno, etc.)
- Reglas de gobernanza (membresía, liderazgo, toma de decisión)
- Arquitectura de inversión

¿Se necesita una alianza/ plataforma nueva?

- Antes de crear una nueva alianza multiactor, es importante evaluar plataformas, redes, o iniciativas existentes en el paisaje
- Fortalecer o alinearse con esfuerzos ya en marcha puede ser más eficaz que comenzar desde cero



Criterio 2

2. Proceso de gobernanza multiactor

Gobernado por un proceso multiactor o una plataforma participativa: toma de decisiones...

En sus paisajes, existe un proceso o plataforma de gobernanza multi actor que trabaje con una perspectiva más sistémica?

Cuál es su enfoque y agenda?

Diverso, minería, agua, agricultura...?



Vamos a explorar estas preguntas más adelante...

Break

5 minutos

Cuatro criterios clave para iniciativas de paisajes maduras

1. Escala

Opera a **escala de paisaje** en un área definida ecológica, socioeconómica o administrativamente

2. Proceso de gobernanza multiactor

Gobernado por un **proceso multiactor** o una plataforma participativa: toma de decisiones...



5 ELEMENTOS de GIP

¿Cómo implementar el enfoque de paisaje/ jurisdiccional?



Habilidades fundamentales

5 ELEMENTOS de GIP

Habilidades fundamentales

- Contar con capacidades fundamentales que permitan una implementación coherente, eficaz y estratégica de la GIP...
- Comprensión del enfoque
- Facilitación y gestión de conflictos
- Pensamiento sistémico
- Conocimiento de los procesos locales...
- Enfoque inclusivo y equidad



Habilidades
fundamentales

5 ELEMENTOS de GIP

1. Alianza de paisaje

Desarrollar una coalición resiliente y duradera de actores del paisaje, provenientes de distintos sectores y comunidades

**Alianza de
paisaje**



Habilidades
fundamentales

5 ELEMENTOS de GIP

2. Entendimiento compartido

Construir un **entendimiento común** del estado actual de **paisaje**, sus **tendencias**, **escenarios futuros** e **intereses** de cada parte

Entendimiento
compartido



Alianza de
paisaje



Habilidades
fundamentales

5 ELEMENTOS de GIP

3. Visión y planificación

Forjar una visión inspiradora y una estrategia a **largo plazo**, y desarrollar un **plan de acción** con enfoque territorial y una estrategia de **financiamiento** para el paisaje



Habilidades
fundamentales

5 ELEMENTOS de GIP

4. Tomando acción

Coordinar la **acción, desarrollar y financiar** una cartera de inversiones integrada para el paisaje, y hacer seguimiento a **la implementación**



Habilidades
fundamentales

5 ELEMENTOS de GIP

5. Impacto y aprendizaje

Medir los impactos en el paisaje, recoger las lecciones aprendidas y ajustar la estrategia y el plan de acción del paisaje.



Habilidades
fundamentales

El plazo de la GIP

- Pensar a **largo plazo**...
- **Cambios estructurales** toman tiempo.
- Va **más allá de los ciclos tradicionales de proyectos y planes políticos**.
- Permite pensar a **nivel multigeneracional** y adaptarse al cambio climático.
- **Costo** de gobernanza...



¿Cuáles son los próximos pasos necesarios para empezar trabajando o avanzar con un enfoque de paisaje o jurisdiccional?



¿Cómo están avanzando las cosas actualmente?

Chequeo de temperatura de la **GIP**

- Breakout groups por equipos de país
- Reflexionar y seleccionar
- 15 min.

Actividad en grupos

ILM Situation - Quick tick box assessment

Foundational Skills					
We have a full understanding of the Integrated Landscape Management approach.	0 1	0 2	0 3	0 4	0 5
We are satisfied with our facilitation capacity and competence.	0 1	0 2	0 3	0 4	0 5
We fully understand the ecological flows impacting our landscape. For example water, soil, biodiversity, carbon cycle, nutrient cycle.	0 1	0 2	0 3	0 4	0 5
We manage conflict and negotiation situations well.	0 1	0 2	0 3	0 4	0 5
We share leadership between a diverse set of partners engaged in our initiative.	0 1	0 2	0 3	0 4	0 5
We include a diverse set of stakeholders in the design and implementation of our approach. (E.g. age, gender, minorities,...)	0 1	0 2	0 3	0 4	0 5
We fully understand the complexity and systemic relationships between social and ecological elements in our landscape.	0 1	0 2	0 3	0 4	0 5
We have a full understanding of different finance opportunities for our landscape.	0 1	0 2	0 3	0 4	0 5
We fully and explicitly engage youth in our activities and approach.	0 1	0 2	0 3	0 4	0 5
Element 1: Landscape partnership					
Stakeholders are well mapped and analyzed.	0 1	0 2	0 3	0 4	0 5
All relevant stakeholders have been engaged successfully.	0 1	0 2	0 3	0 4	0 5
We fully (co-)developed a landscape partnership agreement.	0 1	0 2	0 3	0 4	0 5
We fully assessed the capacity and performance of key landscape stakeholders.	0 1	0 2	0 3	0 4	0 5
Element 2: Shared understanding					

SET

Herramienta de Situación y exploración de la GIP

1000L's Situation and Exploration Tools (SET)

Tools

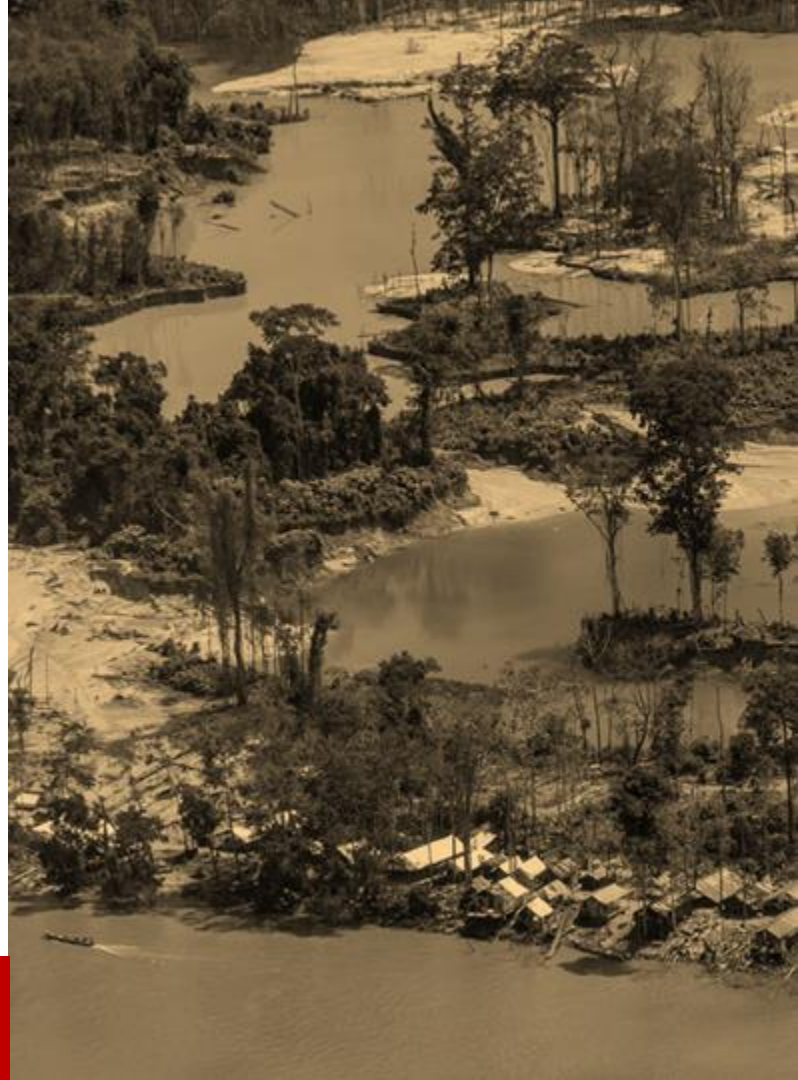
The 1000L's Situation and Exploration Tools (SET) serve as a valuable instrument designed for landscape partners (LPs) to reflect on their background, experiences, interests, and comprehension of integrated landscape management (ILM). This tool aids in identifying their strengths and areas for growth, enabling them to prioritize the enhancement of skills and capabilities necessary for effective ILM implementation, regardless of the landscape partnership's maturity stage.



**Considerando el ejercicio/
reflexión anterior, ¿cuáles
son los próximos pasos en los
que debemos enfocarnos
para operacionalizar un
enfoque de paisaje?**

Enumere 5 pasos...

Actividad en grupos



Reflexiones finales



Cadena de valor x Sector x Paisaje

Distintos enfoques de desarrollo son adecuados para diferentes propósitos y **pueden combinarse estratégicamente...**



Enfoques paisaje y jurisdiccional para **MAPE**?

El sector MAPE puede beneficiarse
significativamente de aplicar un enfoque paisaje
para alcanzar la sostenibilidad...



En resumen...

La MAPE dentro de un enfoque de paisaje no se trata solo de una minería más limpia, sino de ubicar la actividad minera dentro de un sistema socioecológico más amplio. Esto permite:

- Gestión integrada del territorio y los recursos
- Participación multiactor y resolución de conflictos
- Equilibrio entre medios de vida y conservación
- Salvaguardas ambientales e innovación
- Fortalecimiento de la coordinación institucional y de políticas



El enfoque de paisaje también tiene sus **desafíos...**

- Coordinación compleja entre actores y sectores.
- Gobernanza débil o fragmentada y mandatos institucionales poco claros.
- Proyectos cortos vs. transformación a largo plazo.
- Financiamiento limitado y rígido.
- Dificultad para medir y comunicar impactos del paisaje.
- Asimetrías de poder y brechas de inclusión.
- Bajo apoyo político e institucional para procesos transversales y de largo plazo.



**Cómo puede su trabajo con la
MAPE beneficiarse de un
enfoque sistémico de paisaje
con otros sectores y actores?**



Para las próximas sesiones...



Gracias y hasta pronto!





Supported by:



Led by:



In partnership with:



CONSERVATION
INTERNATIONAL

