



Making a world of difference  
in small-scale gold mining.

A GEF Initiative



15 et 17 juillet, 2025

## Présentation générale de la gestion intégrée des paysages et approfondissement (1/2)

Série de webinaires  
planetGOLD sur l'approche  
paysagère

Supported by:



Led by:



In partnership with:



UNITED NATIONS  
INDUSTRIAL DEVELOPMENT ORGANIZATION



CONSERVATION  
INTERNATIONAL





**Bienvenue!**

# Bienvenue



- Mot de bienvenue des partenaires d'EcoAgriculture
- L'équipe d'EcoAg



Réka Blakemore



Max Yamauchi



Juan Ramos

# Règles et rôles pour un espace d'apprentissage accueillant

- Maintenez la vidéo (sauf si vous avez besoin d'une brève pause)
- Restez en sourdine lorsque vous ne parlez pas
- Utilisez généreusement la fonction « chat » et les réactions
- Prévoyez d'interagir. Posez vos questions !
- Évitez les distractions
- Gestion du temps
- Parlez lentement, tout le monde n'a pas la même langue maternelle
- Profitez-en !
- *Quoi d'autre ?*

## Objectif

Examiner et familiariser les participants avec les concepts fondamentaux de la GIP et faciliter une réflexion structurée sur leurs contextes, les possibilités pratiques et les points d'entrée pour adopter et mettre en œuvre des approches paysagères dans leurs programmes locaux.

## Ordre du jour

- Examen du contexte des pays et des régions
- Examen de l'approche paysagère
  - *4 critères fondamentaux pour les initiatives paysagères*
- Exercice d'établissement du profil paysager
- Exercice d'évaluation des performances paysagères



# Un peu de contexte



Ce que nous avons appris de vos expériences  
précédentes et des contextes paysagers  
spécifiques...

## Aperçu : défis communs à tous les projets en Afrique

- Engagement précoce : la plupart des projets en **cours** sont encore à leurs débuts et leur état de préparation est inégal.
- Gouvernance foncière complexe : les capacités limitées des autorités locales et le chevauchement des rôles entre les acteurs traditionnels, locaux et nationaux compliquent la prise de décision.
- Absence de systèmes de suivi : la plupart des projets ne disposent pas de plans d'action, de données de référence ni d'outils.
- Apprentissage transnational limité : les équipes font état d'une coordination insuffisante avec d'autres projets.
- Déficit de financement : de nombreux mineurs n'ont pas accès au crédit ni à des coopératives officielles.
- Obstacles liés aux infrastructures : l'éloignement des sites et la mauvaise connectivité entravent la mise en œuvre.



## Aperçu du contexte- Ghana

- **Statut** : projet lancé il y a environ un an et demi.
- **Priorités actuelles** : formalisation des groupes/accords relatifs à l'ASGM, promotion de chaînes d'approvisionnement responsables et soutien aux technologies sans mercure.
- **Défis** :
  - La gouvernance hautement centralisée limite la prise de décision au niveau local.
  - Les décisions sont prises par le gouvernement central de manière sectorielle (insuffisamment inclusive et transparente).
  - L'incertitude post-électorale pourrait retarder l'intégration des nouveaux acteurs gouvernementaux.
  - Accords et négociations informels entre les communautés et les mineurs.
  - Ils bénéficient déjà d'un large engagement des parties prenantes, mais travaillent à une campagne de communication et de sensibilisation au sein des communautés.

planetGOLD project sites in Ghana



## Aperçu du contexte - Côte d'Ivoire

- **Statut** : les activités du projet ont commencé, mais l'équipe n'est pas encore tout à fait prête
- **Priorités actuelles** : la mobilisation des parties prenantes est en cours ; le recensement des parties prenantes et l'analyse du contexte n'ont pas encore commencé
- **Défis** :
  - Faible coordination entre les acteurs, en particulier entre les différents secteurs
  - Absence de suivi ou de plan d'action
- La coordination actuelle est assurée par le gouvernement, avec une participation limitée des entreprises minières. Les populations autochtones sont fortement touchées par le projet et y sont très impliquées.

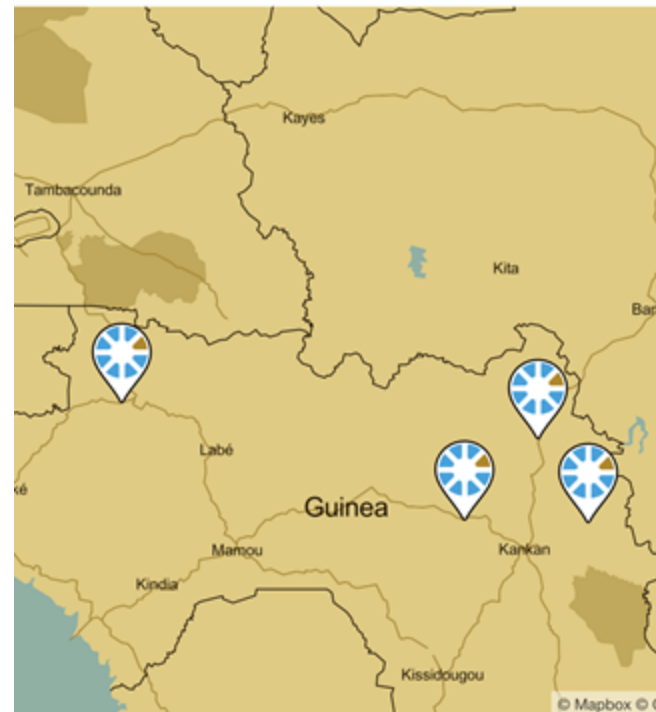
planetGOLD project sites in Côte d'Ivoire



## Aperçu du contexte- Guinée

- **Statut** : en phase initiale de mise en œuvre.
  - Le projet a lancé des groupes de dialogue inclusifs et se prépare à recruter des consultants pour la planification des actions paysagères. Il a déjà commencé à utiliser une approche paysagère et a identifié les secteurs à impliquer dans le processus.
- **Priorités actuelles** : Mettre en place des plateformes de consultation multipartites, définir les rôles des acteurs nationaux et locaux et intégrer la gouvernance traditionnelle dans la planification du paysage. Trois groupes de dialogue ont été formés afin de garantir une représentation inclusive.
- **Défis** :
  - Recherche de soutien pour impliquer des acteurs au niveau mondial
  - Capacités limitées en matière de suivi, de planification et d'évaluation environnementale ; recrutement en cours pour pourvoir les postes clés.
  - Manque de communication et de coordination entre les équipes du projet

planetGOLD project sites in Guinea



## Aperçu du contexte - Madagascar

- **Statut** : Lancement national en mars 2024 ; évaluations régionales en cours.
- **Priorités actuelles** : Établir des partenariats, mener des évaluations techniques et environnementales, et revoir les « contrats sociaux » existants.
- **Défis** :
  - Manque de formalisation des accords, des négociations et des groupes communautaires.
  - Cela varie considérablement d'un site à l'autre.
  - Accès limité à la technologie et infrastructures insuffisantes.
  - L'éloignement des sites rend difficile l'utilisation des outils numériques.
  - Faible communication entre les projets planetGOLD.

planetGOLD project sites in Madagascar



## Aperçu du contexte - Sierra Leone

- **Statut** : activités pilotes en cours ; engagement dans la phase conceptuelle sur la plupart des sites. Aucun contact n'a été établi avec les mineurs, mais une cartographie limitée des parties prenantes a été réalisée.
- **Priorité actuelle** : mise en œuvre de l'JA/LA dans un projet pilote, avec des plans d'extension aux trois projets.
- **Défis** :
  - Faiblesse des données/du suivi et de la surveillance de l'ASGM.
  - Toute la gouvernance et la coordination du paysage ont été assurées par les autorités locales, mais les mineurs doivent obtenir l'autorisation des chefs locaux (en plus des permis de l'EPA pour les machines) pour pouvoir exploiter les mines.
  - Manque d'infrastructures financières dans la région (absence de banques dans certaines zones) et absence de coopératives/accords formels entre les mineurs.

planetGOLD project sites in Sierra Leone



## Aperçu du contexte - Uganda

- **Priorités actuelles** : Engagement précoce auprès des mineurs, des communautés et des gouvernements locaux.
  - Les priorités comprennent les ordonnances locales, le reboisement et les mécanismes alternatifs de résolution des conflits.
- **Défis** :
  - Faiblesse des systèmes de surveillance et absence de plan d'action pour le paysage ou de cartographie des parties prenantes.
  - Capacités limitées des gouvernements locaux pour mettre en œuvre les politiques et les faire respecter.
- Engagement fréquent et de grande qualité auprès des acteurs locaux, mais aucun engagement auprès des sociétés minières

planetGOLD project sites in Uganda



## APERÇU DE LA RÉGION- Amériques

- **Governance** Réunion/cartographie des parties prenantes : la cartographie et la réunion des parties prenantes ont posé des difficultés dans plusieurs projets.
  - Faiblesse des systèmes de gouvernance : l'absence de plateformes de gouvernance officielles, la faible coordination entre les secteurs et l'influence politique dans la prise de décision constituent autant de problèmes.
  - Manque de coordination et de communication entre les projets : toutes les équipes souhaitent une meilleure communication entre les équipes PlanetGOLD.
- Manque d'infrastructures financières : chaque pays identifie l'absence de mécanismes de financement pour les mineurs artisanaux comme un obstacle.



## Aperçu du contexte - Équateur

**Statut :** En phase de planification. Le projet a été lancé en juillet 2024 et se prépare à tester l'approche JA/LA dans trois provinces.

● **Priorités actuelles :** Concevoir des stratégies paysagères, recruter des consultants spécialisés dans le paysage, collecter des données de référence et identifier les principales parties prenantes.

● **Principaux défis :**

- Aucune expérience préalable dans l'application d'approches paysagères dans le secteur minier.
- Les procédures d'octroi des permis d'exploitation minière sont lentes, complexes et vulnérables à la corruption.
- La forte opposition des groupes environnementaux à l'exploitation minière crée des tensions et rend difficile tout dialogue inclusif.
- La gouvernance locale est fragmentée.

planetGOLD project sites in Ecuador



## Aperçu du contexte - Bolivie

- **Statut** : Phase 2, première année de mise en œuvre. Actif sur cinq sites pilotes.
- **Priorités actuelles** : Établir une relation de confiance avec les parties prenantes et formaliser les pratiques minières. Élaborer des stratégies adaptées au contexte social, environnemental et politique de chaque site.
- **Principaux défis** :
  - Les autorités locales ne disposent pas des compétences techniques et des ressources humaines nécessaires pour mener à bien la planification du paysage.
  - Les coopératives minières sont souvent informelles et politiquement influentes, ce qui rend la collaboration et la réglementation difficiles.
  - Les systèmes financiers ne soutiennent pas suffisamment les petits acteurs miniers locaux

### planetGOLD project sites in Bolivia



## Aperçu du contexte - Nicaragua

- **Statut** : En phase initiale de mise en œuvre depuis décembre 2023. Des comités impliquant plusieurs ministères ont été créés et des évaluations de référence sont en cours de préparation.
- **Priorités actuelles** : Coordination avec les agences gouvernementales nationales et municipales, identification des sites pilotes et recrutement de personnel technique.
- **Principaux défis** :
  - L'EMAPE est souvent pratiquée dans les zones urbaines, dans de nombreuses micro-installations, ce qui rend importante l'implication du gouvernement et limite la coordination entre les mineurs.
  - Les accords entre les communautés et les mineurs sont généralement informels, sans termes clairs ni moyens d'application.
  - Les petits exploitants miniers ont un accès limité au crédit et à l'assistance technique.

planetGOLD project sites in Nicaragua





# Revoyons...

Retour sur les approches paysagères et  
juridictionnelles et leurs principes fondamentaux

?

**l'approche paysagère ...**

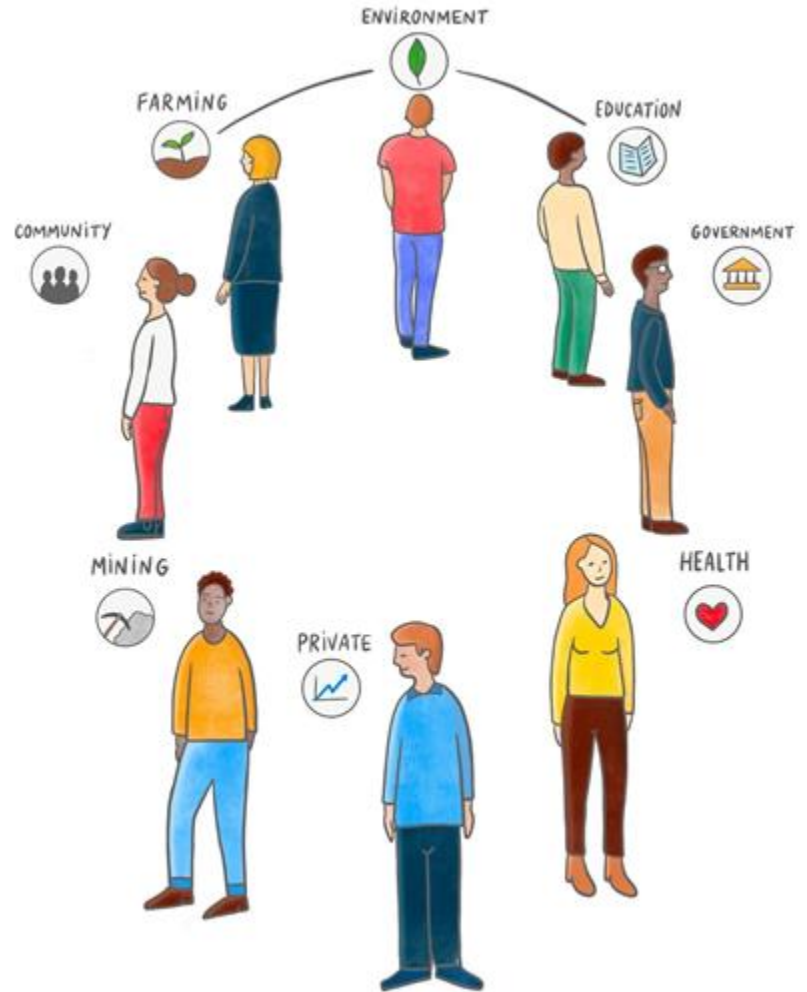
*Qu'est-ce que c'est?  
Et pourquoi parlons-nous de cela ici ?*



**L'approche  
juridictionnelle...**

**la gestion intégrée du  
paysage...**

**L'approche paysagère repose sur l'idée que si nous ne travaillons pas ensemble, nous ne serons pas en mesure de relever les défis structurels auxquels sont confrontés la société et la planète...**



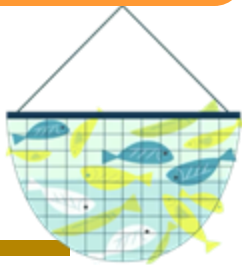
## DÉFIS INTERCONNECTÉS

Pauvreté



Dégradation de l'écosystème

économies non viables



Crises climatiques

- **Approches sectorielles** de la conservation, de l'atténuation des changements climatiques et du développement rural
- **Insuffisance pour relever les défis interdépendants**
- **Consensus mondial** : nécessité d'adopter des approches intégrées qui concilient des objectifs multiples

# DÉFIS INTERCONNECTÉS

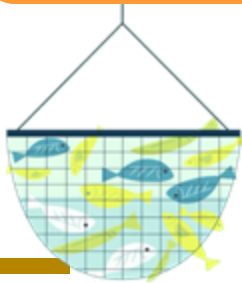
Pauvreté



Degradation de l'écosystème



économies non viables



Crises climatiques

# SOLUTIONS INTÉGRÉES

Moyens de subsistance sûrs



Nature saine



économies locales florissantes

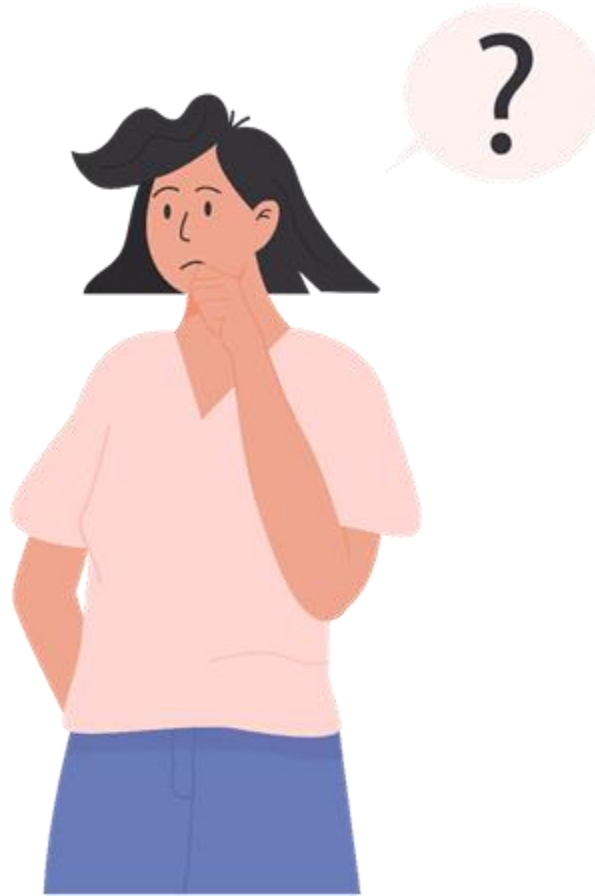


Solutions au Changement climatique



**Quels sont les principaux défis structurels que planetGOLD cherche à relever dans votre pays ?**

---



**Question de groupe...**

**Nous sommes tous  
d'accord pour dire  
que la collaboration  
est la voie à suivre...**

**Cependant,  
personne ne dit  
comment faire cela  
à un niveau  
systémique...**



## ***GESTION INTÉGRÉE DU PAYSAGE***

***Une manière d'ancrer et de  
mettre en œuvre le travail  
systémique dans la pratique...***

---



# Qu'est-ce que la gestion intégrée ?





**GESTION**

+



**INTÉGRÉ**

+



**PAYSAGE**



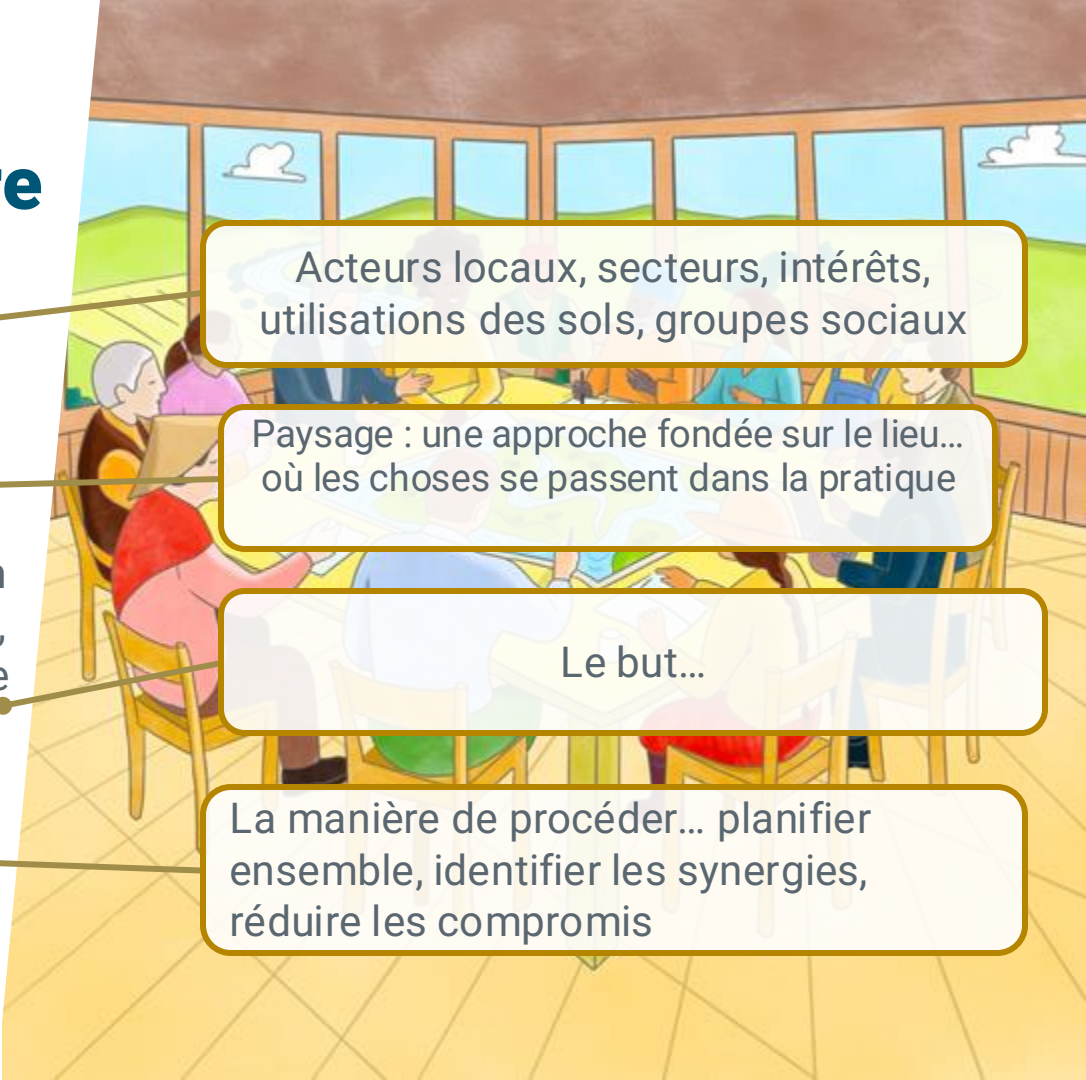
## L'approche paysagère

Les initiatives paysagères rassemblent plusieurs parties prenantes dans une zone géographique définie afin de relever des défis prioritaires en matière de durabilité, tels que la déforestation, la perte de biodiversité et les moyens de subsistance, grâce à une approche collaborative.



# L'approche paysagère

- Les initiatives paysagères rassemblent **plusieurs parties prenantes**
- dans une **zone géographique définie**
- pour relever les **défis prioritaires en matière de développement durable**, tels que la déforestation, la perte de biodiversité et les moyens de subsistance,
- **grâce à une approche collaborative**



Acteurs locaux, secteurs, intérêts, utilisations des sols, groupes sociaux

Paysage : une approche fondée sur le lieu... où les choses se passent dans la pratique

Le but...

La manière de procéder... planifier ensemble, identifier les synergies, réduire les compromis

## Approche juridictionnelle?

Une approche du paysage dans laquelle :

- Le paysage est délimité par des frontières politiques qui se situent généralement au niveau des collectivités locales.
  - Les autorités infranationales font preuve d'un leadership fort.
- 



# DIFFÉRENTES APPROCHES DE LA GESTION DES TERRES ET DU DÉVELOPPEMENT

## APPROCHE SECTORIELLE

- Axé sur un secteur de l'économie (nationale)
- Collaboration entre les parties prenantes pour les questions internes au secteur
- « Dirigé » par le secteur public
- *En général, n'intègre pas les questions plus larges et les conditions favorables de l'environnement sectoriel*

## APPROCHE DE LA CHAÎNE DE VALEUR

- Axé sur la valeur ajoutée dans les composantes de la chaîne d'approvisionnement
- Limité à un produit de base
- « Dirigé » par le secteur privé
- *Peu d'attention et de discussion sur les impacts sociaux et environnementaux dans la région au sens large*

## ILM APPROCHE

- Utilise une zone géographique comme point de départ
- Recherche des points d'entrée de manière intégrée, en tenant compte de l'intégration spatiale des secteurs et des chaînes de valeur
- Axé sur les mécanismes de gouvernance publique-privée dans ce domaine

# Quatre critères fondamentaux pour des initiatives paysagères matures

## 1. Échelle

Opère à l'échelle du **paysage** d'une zone écologique, socio-économique ou administrative définie...

## 2. Processus de gouvernance multipartite

Régie par un **processus multipartite** ou une plateforme participative : prise de décision

## 3. Objectifs et actions collectifs

**Accord** sur un ensemble d'**objectifs d'impact** à long terme et un **plan d'action** collectif pour le paysage

## 4. Surveillance collective

Gère un cadre de **suivi collectif** et de rapportage qui permet d'évaluer les progrès réalisés

Quatre critères  
fondamentaux  
pour des  
initiatives  
paysagères  
matures

## 1. Échelle

Opère à l'échelle du **paysage** d'une zone écologique, socio-économique ou administrative définie ...

**Avez-vous  
clairement défini  
le contexte dans  
lequel vous  
travaillez ?**



**Quatre  
critères  
fondamenta  
ux pour des  
initiatives  
paysagères  
matures**

## **1. Échelle**

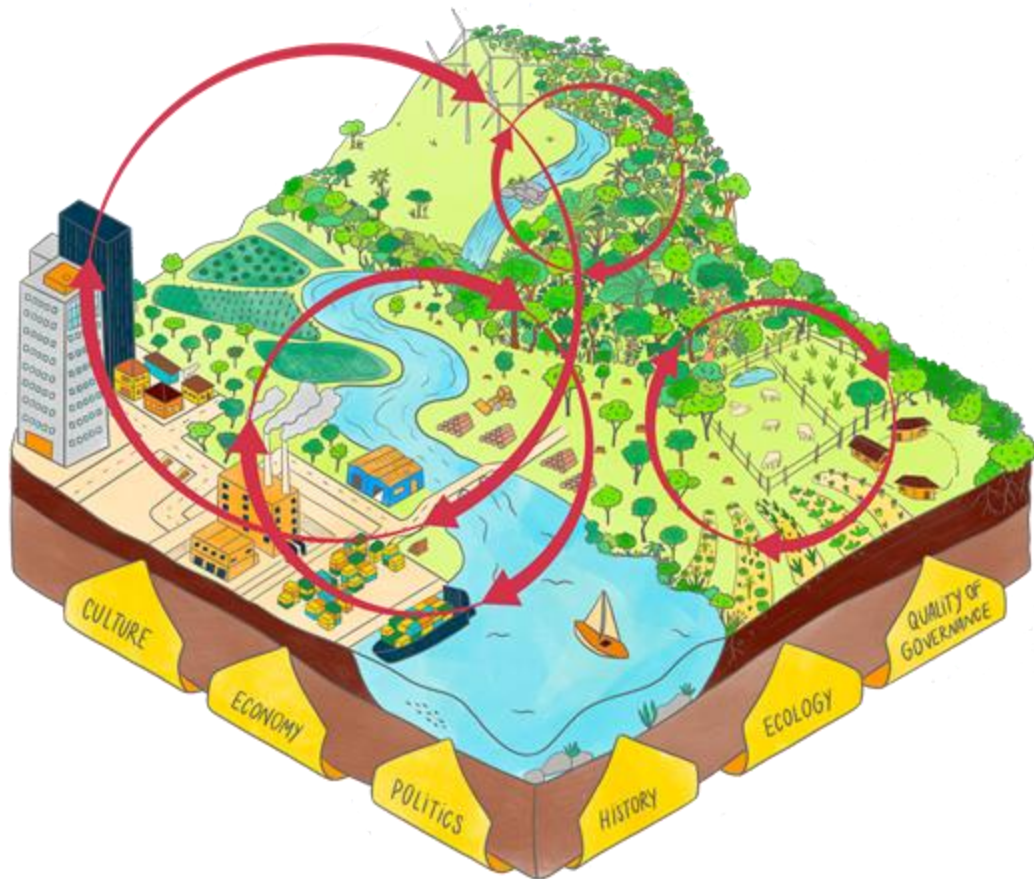
Opère à l'échelle du **paysage** d'une zone écologique, socio-économique ou administrative définie ...

**Qu'est-ce qu'un  
PAYSAGE?**



# PAYSAGE?

Les paysages sont des zones terrestres qui sont **tellement interconnectées** sur les plans physique, biologique, social ou économique de **la meilleure façon de gérer leurs processus et leurs ressources nécessite une coordination** entre les différents acteurs, secteurs et intérêts au sein de cet espace.



# PAYSAGE

- Zone géographique / lieu défini
- **Systemes** – Écosystèmes naturels et/ou modifiés par l'homme
- Facteurs** » - Influencés par des processus écologiques, historiques, économiques et socioculturels
- **Interactions complexes** dans l'espace et dans le temps

## SYSTÈME SOCIO-ÉCOLOGIQUE

- Diversité des personnes

- Diversité des centres d'intérêt



- Diversité des utilisations des sols

## QU'EST-CE QUE L'ÉCHELLE PAYSAGÈRE?

- Suffisamment grande pour accueillir des systèmes naturels et offrir des avantages environnementaux, sociaux et économiques
- Suffisamment petite pour être gérée efficacement par les personnes qui utilisent les terres
- En moyenne, entre 10 000 ha et 1 000 000 ha (Plus ou moins? Cette fourchette est flexible et dépend du contexte !)

*L'échelle idéale est celle qui permet la gestion intégrée des processus et des systèmes sociaux et environnementaux par les populations.*

# Délimiter les frontières

Les limites du paysage sont déterminées par les acteurs locaux, en fonction de leur contexte spécifique. Elles peuvent être définies par des facteurs tels que :

- Facteurs naturels (bassin versant, topographie, climat, écosystèmes, espèces, etc.)
- Facteurs administratifs/juridictionnels
- Facteurs sociaux/culturels/historiques
- Processus et activités économiques
- Défis



## 1. Échelle

Opère à l'échelle du paysage d'une zone écologique, socio-économique ou administrative définie ...

**Avez-vous  
clairement défini  
le contexte dans  
lequel vous  
travaillez ?**

**Comment a-t-il  
été défini ?**



**Exercice de profilage du paysage**

# Pause

5 minutes

---

## Exercice de profilage du paysage



- Au sein de vos équipes nationales (salles de discussion)
- Élaborez un profil synthétique du paysage en mettant en évidence ses principales caractéristiques.
- Utilisez le modèle fourni...

20 minutes



## Profil du paysage : (Nom du paysage)

Carte indiquant l'emplacement du paysage  
(et les limites du paysage si elles ont déjà été définies)

Emplacement	
Taille	
Définition des limites	
Population Approximative	
Types d'écosystèmes	

Moyens de subsistance	
Moyens de subsistance non économiques	
Principaux produits agricoles et non agricoles	
Principaux défis et problèmes dans le paysage	
Gouvernance et espaces de coordination multipartite	

**Photos qui caractérisent le paysage, ses habitants, leurs moyens de subsistance et leurs défis**

# Exercice de profilage du paysage



- **Partage (Shareback)...**



# Profil du paysage... Pourquoi ?



La première étape pour  
envisager votre  
paysage dans une  
perspective globale...



**Maintenant que nous avons notre paysage et notre perspective générale sur ses principales caractéristiques...**

**Allons y plonger un peu plus en profondeur...**



## Critère 1 Échelle

Opère à l'échelle du paysage d'une zone écologique, socio-économique ou administrative définie ...

# Tableau de bord des performances paysagères



**Activité**

# Tableau de bord des performances paysagères



## Landscape Performance Scorecard

### Directions:

Score each question below by circling a number. A 1 indicates very poor performance and a 5 indicates very high performance. Circle 2 numbers together to give an intermediate score. For example, circle the 1 and the 2 together to give a score of 1.5.

**Conservation Goal:** The landscape conserves, maintains, and restores wild biodiversity and ecosystem services.

### Conservation Questions

C1: Does the landscape contain an adequate quantity and suitable configuration of natural and semi-natural habitat to protect native biodiversity?	1	2	3	4	5
C2: Do natural and semi-natural habitats in the landscape approximate the composition and structure of the habitats historically found in the landscape?	1	2	3	4	5
C3: Are important species within the landscape biologically viable?	1	2	3	4	5
C4: Does the landscape provide locally, regionally, and globally important ecosystem services?	1	2	3	4	5
C5: Are natural areas and aquatic resources adequately buffered from productive areas and activities?	1	2	3	4	5

**Production Goal:** The landscape provides for sustainable, productive, and ecologically compatible agricultural production systems.

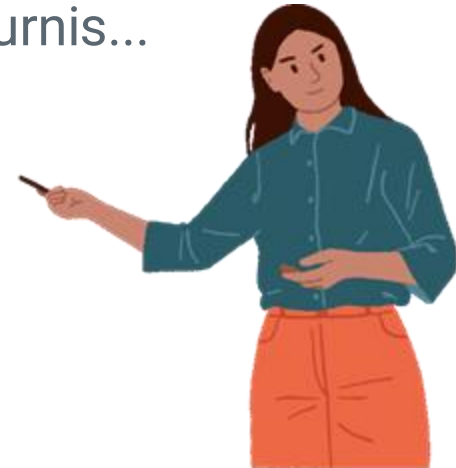
### Production Questions

P1: Do production systems respond to demand by internal (local) consumers and buyers, and by external buyers?	1	2	3	4	5
P2: Are production systems financially viable and can they adapt to changes in input and output markets?	1	2	3	4	5
P3: Are production systems resilient to disturbances, both natural and human?	1	2	3	4	5
P4: Do production practices have a neutral or positive impact on wild biodiversity and ecosystem services?	1	2	3	4	5
P5: Are species and varietal diversity of crops, livestock, fisheries and forests adequate and maintained?	1	2	3	4	5

## Tableau de bord des performances paysagères



- Au sein de vos équipes nationales (salles de réunion)
- Passez en revue et complétez la fiche d'évaluation en tenant compte du même contexte que celui utilisé pour le profil.
- Utilisez les liens fournis...
- 12 minutes



## Tableau de bord des performances paysagères

- Partage...



*Dernière réflexion pour la maison...*

**Quel est le lien entre  
l'EMAPE et votre situation  
géographique et la réalisation  
des objectifs définis dans le  
tableau de bord ?**



**À bientôt**



— **Merci!**





Supported by:



Led by:



In partnership with:



CONSERVATION  
INTERNATIONAL





Making a world of difference  
in small-scale gold mining.

A GEF Initiative



17 juillet, 2025

## Présentation générale de la gestion intégrée des paysages et approfondissement (2/2)

Série de webinaires  
planetGOLD sur l'approche  
paysagère

Supported by:



Led by:



In partnership with:



UNITED NATIONS  
INDUSTRIAL DEVELOPMENT ORGANIZATION



CONSERVATION  
INTERNATIONAL





**Bienvenue!**

# Bienvenue



- Mot de bienvenue des partenaires d'EcoAgriculture
- L'équipe d'EcoAg



Réka Blakemore



Max Yamauchi



Juan Ramos

# Règles et rôles pour un espace d'apprentissage accueillant

- Maintenez la vidéo (sauf si vous avez besoin d'une brève pause)
- Restez en sourdine lorsque vous ne parlez pas
- Utilisez généreusement la fonction « chat » et les réactions
- Prévoyez d'interagir. Posez vos questions !
- Évitez les distractions
- Gestion du temps
- Parlez lentement, tout le monde n'a pas la même langue maternelle
- Profitez-en !
- *Quoi d'autre ?*

## Objectif

Examiner et familiariser les participants avec les concepts fondamentaux de la GIP et faciliter une réflexion structurée sur leurs contextes, les possibilités pratiques et les points d'entrée pour adopter et mettre en œuvre des approches paysagères dans leurs programmes locaux.

## Ordre du jour

- Récapitulatif de la session 1
- Collaboration intersectorielle - Critères fondamentaux 2
- 5 éléments pour la mise en œuvre de l'ILM
- Évaluation de la situation de l'ILM



## Tableau de bord des performances paysagères



## Landscape Performance Scorecard

### Directions:

Score each question below by circling a number. A 1 indicates very poor performance and a 5 indicates very high performance. Circle 2 numbers together to give an intermediate score. For example, circle the 1 and the 2 together to give a score of 1.5.

**Conservation Goal:** The landscape conserves, maintains, and restores wild biodiversity and ecosystem services.

### Conservation Questions

C1: Does the landscape contain an adequate quantity and suitable configuration of natural and semi-natural habitat to protect native biodiversity?	1	2	3	4	5
C2: Do natural and semi-natural habitats in the landscape approximate the composition and structure of the habitats historically found in the landscape?	1	2	3	4	5
C3: Are important species within the landscape biologically viable?	1	2	3	4	5
C4: Does the landscape provide locally, regionally, and globally important ecosystem services?	1	2	3	4	5
C5: Are natural areas and aquatic resources adequately buffered from productive areas and activities?	1	2	3	4	5

**Production Goal:** The landscape provides for sustainable, productive, and ecologically compatible agricultural production systems.

### Production Questions

P1: Do production systems respond to demand by internal (local) consumers and buyers, and by external buyers?	1	2	3	4	5
P2: Are production systems financially viable and can they adapt to changes in input and output markets?	1	2	3	4	5
P3: Are production systems resilient to disturbances, both natural and human?	1	2	3	4	5
P4: Do production practices have a neutral or positive impact on wild biodiversity and ecosystem services?	1	2	3	4	5
P5: Are species and varietal diversity of crops, livestock, fisheries and forests adequate and maintained?	1	2	3	4	5

**Quel est le lien entre l'EMAPE  
et votre situation  
géographique et la réalisation  
des objectifs définis dans le  
tableau de bord ?**



# Four core criteria for mature Landscape Initiatives

## 1. Scale

Operates at the **landscape scale** of a defined ecological, socioeconomic, or administrative area...

## 2. Multi-stakeholder governance process

Governed by a **multi-stakeholder process** or participatory platform: decision-making...

## 3. Collective goals and actions

Agreed on a set of long-term **impact goals** and a collective **action plan** for the landscape

## 4. Collective monitoring

Manages a **collective monitoring** and reporting framework that enables assessment progress

1. Scale

## Core Criteria 1

**We have a coherently defined landscape** and a better understanding of its main characteristics, interconnections and challenges...

**However...**

Operates at the **landscape scale** of a defined ecological, socioeconomic, or administrative area...

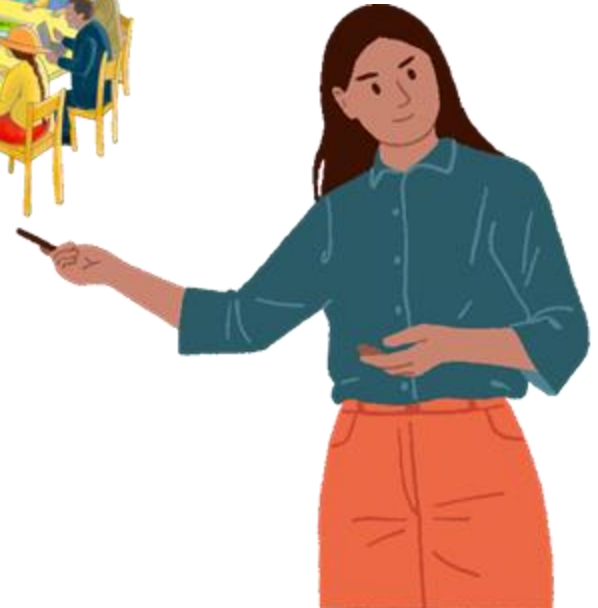


## Criteria 2

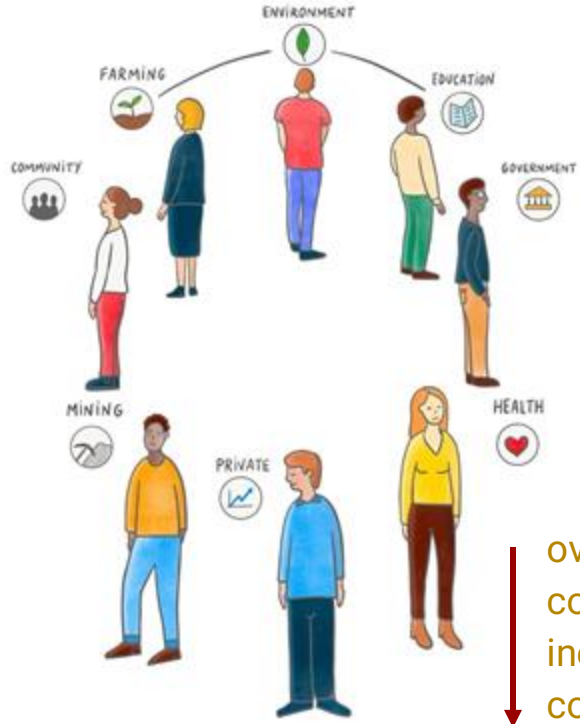
### 2. Multi-stakeholder governance process

The power of landscape initiatives lies in **aligning interests and priorities of key stakeholders**, around collective goals, actions, and investment so that they are better able to finance and address the system conditions needed to achieve long-term sustainability impacts at a landscape scale.

Governed by a multi-stakeholder process or participatory platform: decision-making...



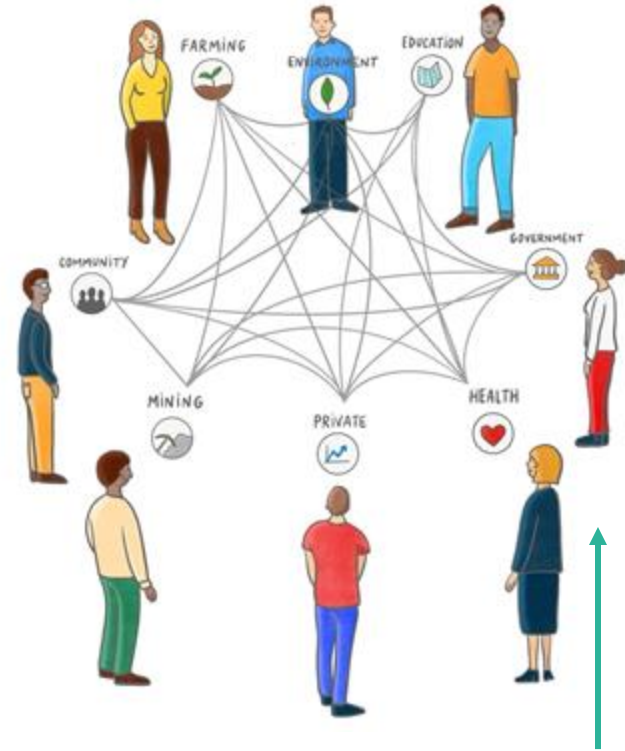
# SEGREGATED



overlapping  
contradictory  
inefficient  
conflictive

isolated, divided, separated

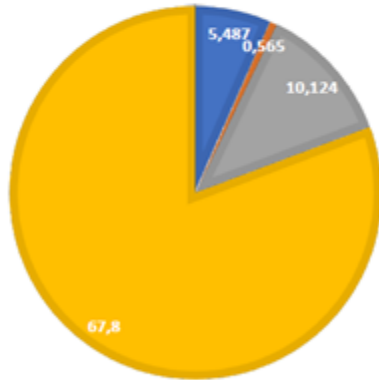
# INTEGRATED



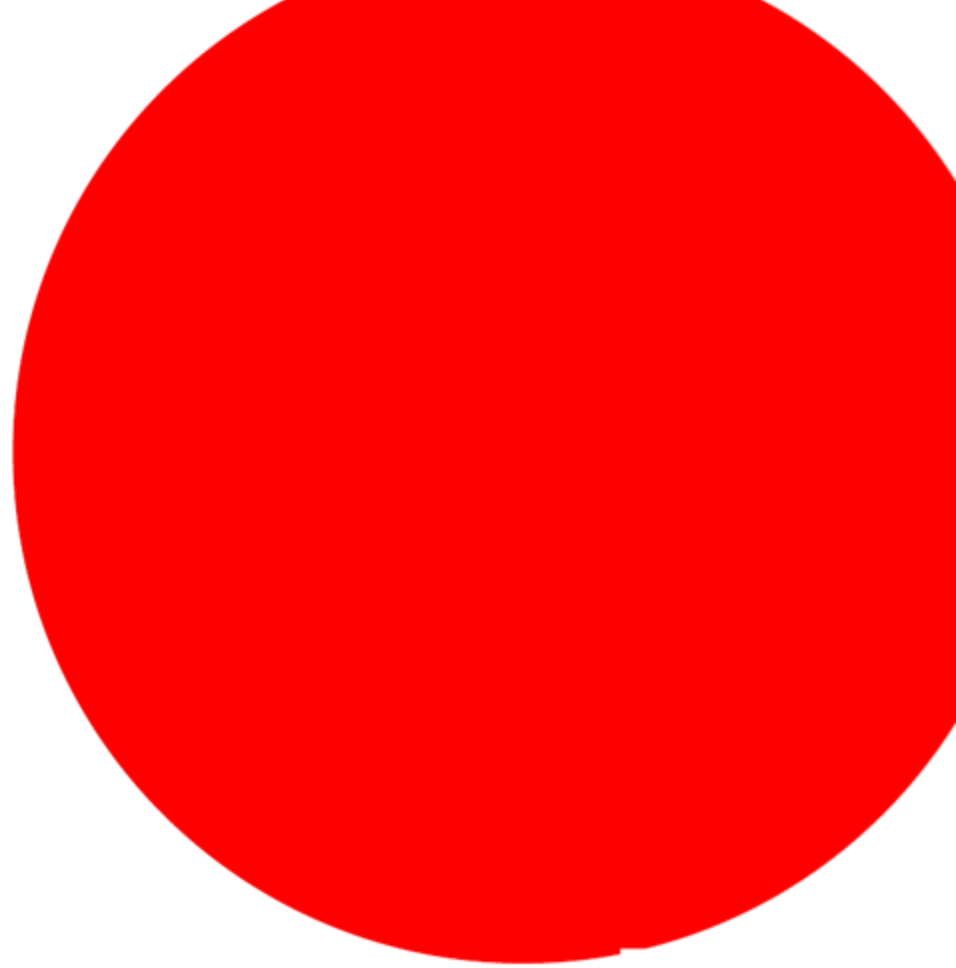
aligned  
synergistic  
less risk  
efficient  
negotiation

united, coordinated, connected

# Biodiversity-harming subsidies



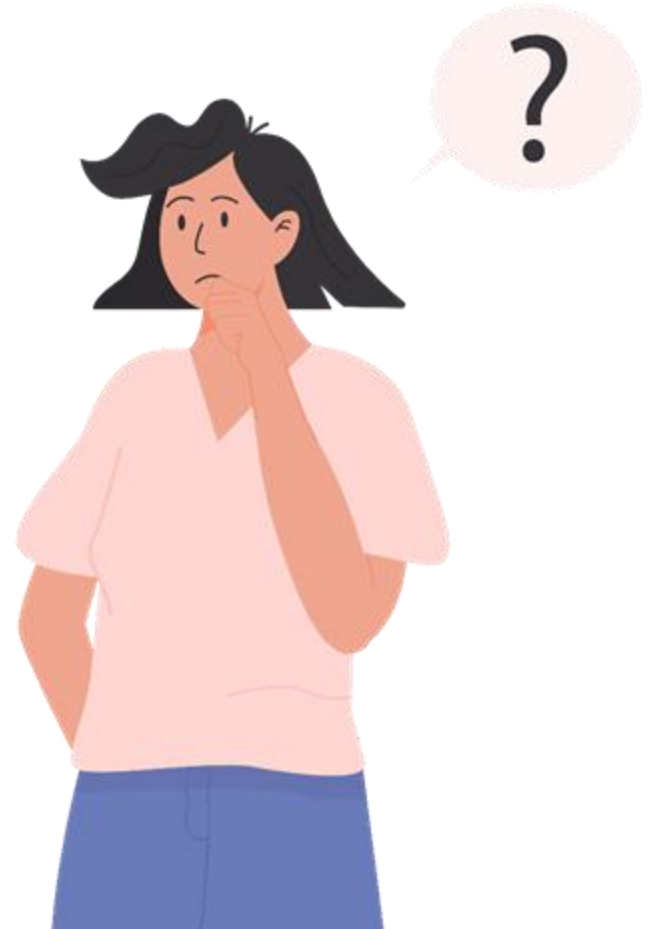
\$US 84 BN  
0.1% Global GDP  
(OECD 2020)





**What are ASGM related challenges within your landscape that hardly can be addressed with a traditional sectoral approach?**

(chat)



**What are ASGM related challenges within your landscape that can hardly be addressed with a sectoral or value-chain approach?**

---

While value-chain and sectoral approaches can help improve gold traceability, reduce mercury, or formalize some mining operations, they often fall short in tackling:

Examples...

1. Territorial disputes
2. Systemic environmental damage
3. Deep-rooted social inequalities
4. Governance complexity
5. Landscape-scale sustainability



## Landscape approach as an umbrella

- A landscape approach can (and often should) **serve as an umbrella framework** under which sectoral and value-chain approaches are integrated and aligned.



**Landscape  
partnership**

**Governance  
platforms**

**Multi-actor**

**Multi-stakeholder  
governance process  
by many names**

**Dialogue**

**Local  
Committee**

**Multi-Stakeholder  
Platform**

**Roundtables/  
Board**



## LANDSCAPE PARTNERSHIP

*A long-term intersectoral and multi-actor alliance between different groups of land managers, organizations, and resource users, **reconciling multiple objectives and working together** for the shared future of the landscape.*



**WHO IS SITTING  
AT THIS TABLE?**

**Collaboration**

**Joint decision  
making**

**Manage  
conflicts**

**Find synergies**

**Shared  
understanding**

**Shared  
Vision**

**Landscape  
Action plans**

**Neutral**

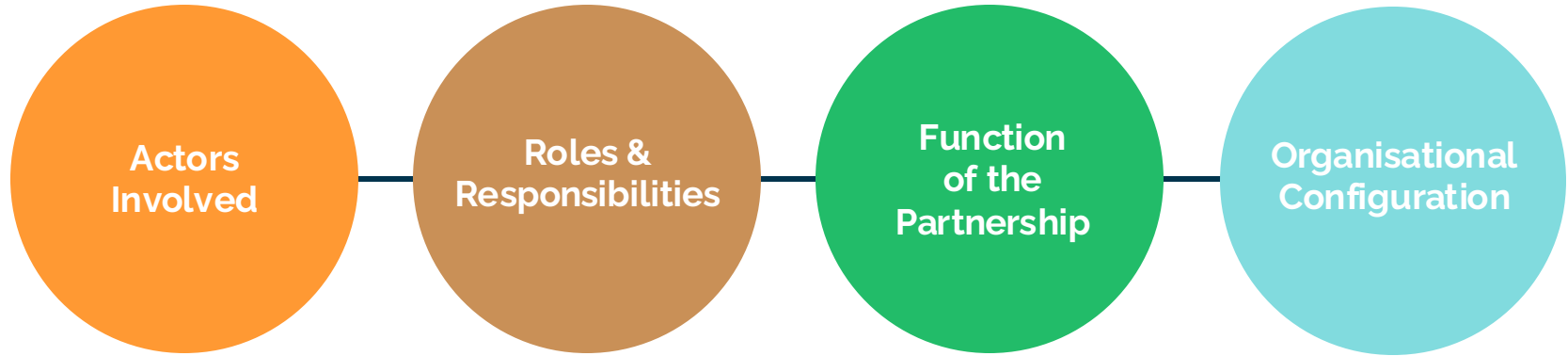
**Voluntary**

**Landscape scale**

**Long-term**

*Government, private sectors (agriculture, mining, industry, etc.), civil society, local communities and traditional groups, NGOs, nature ... all at the same table.*

## DESIGN ELEMENTS FOR LANDSCAPE PARTNERSHIPS



### Actors Involved

- Local communities
- Producer groups
- CBOs and NGOs
- Research institutions
- Government organisations
- Private sector: Businesses, banks, investors

### Roles & Responsibilities

- Leader
- Facilitator-coordinator
- Capacity-builder
- Technical input provider
- Financial investor
- Knowledge generator
- Evaluator
- Supporter
- Promoter-champion

### Function of the Partnership

- Managing partnership processes
- Promoting collaborative goals and actions
- Facilitating learning and communication

### Organisational Configuration

- Organisational structure (formality, links to government, etc.)
- Governance rules (membership, leadership, decision making)
- Investment architecture

## IS A NEW PARTNERSHIP NEEDED?

- Before creating a new multi-stakeholder partnership, it's important to assess existing platforms, networks, or initiatives in the landscape.
- Strengthening or aligning with existing efforts may be more effective than starting from scratch. Look for opportunities to support or connect projects with similar goals into a broader collaborative network.



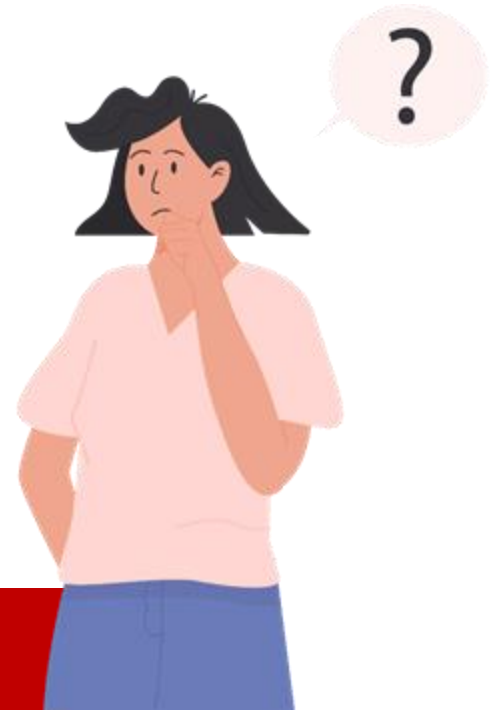
## Criteria 2

### 2. Multi-stakeholder governance process

Governed by a multi-stakeholder process or participatory platform: decision-making...

**In your landscape, is there a multi-stakeholder governance process/platform in place and working with a more systemic perspective?**

**Or maybe they have a focused agenda?**  
Water, mining, agriculture...?



**We will explore this question further in the next sessions...**

# Pause

5 minutes

---

# Four core criteria for mature Landscape Initiatives

## 1. Scale

Operates at the **landscape scale** of a defined ecological, socioeconomic, or administrative area...

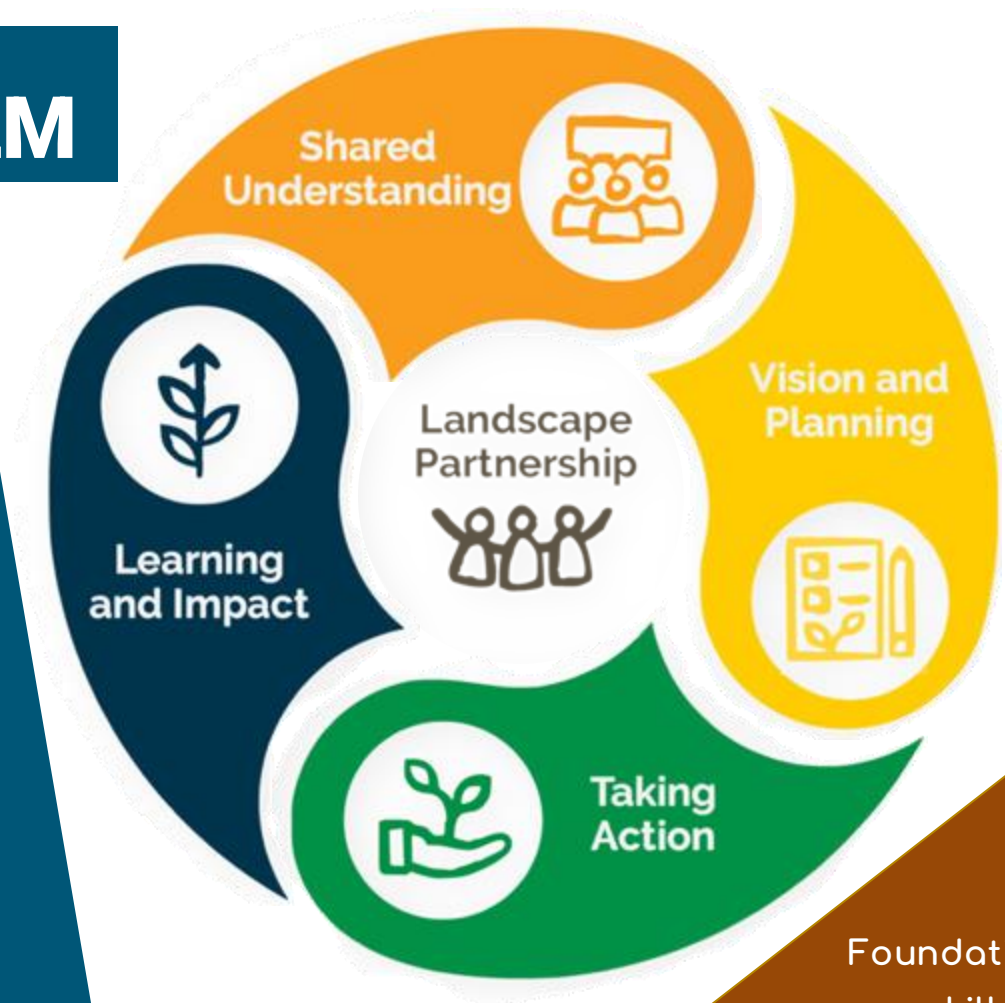
## 2. Multi-stakeholder governance process

Governed by a **multi-stakeholder process** or participatory platform: decision-making...



# 5 ELEMENTS of ILM

How to implement  
a Landscape and  
Jurisdictional  
Approach?



Foundational  
skills

# 5 ELEMENTS of ILM

## Foundational Skills

Having foundational capacities that enable the coherent, effective, and strategic implementation of ILM...

- Understanding of the approach
- Facilitation and conflict management
- Systems thinking
- Knowledge of local processes...
- Inclusive approach and equity



Foundational  
skills

# 5 ELEMENTS of ILM

## 1. Landscape Partnership

Developing a **resilient, long-lasting coalition of stakeholders** in the **landscape** from **across sectors & communities**



Foundational  
skills

# 5 ELEMENTS of ILM

## 2. Shared Understanding

Building a **common understanding** of the **state of the landscape, trends, future scenarios** & **one others' interests**



Foundational  
skills

# 5 ELEMENTS of ILM

## 3. Vision and Planning

Forging a **long-term, inspiring vision** & strategy & developing a **spatially targeted action plan** and landscape **finance approach**



Foundational  
skills

# 5 ELEMENTS of ILM

## 4. Taking Action

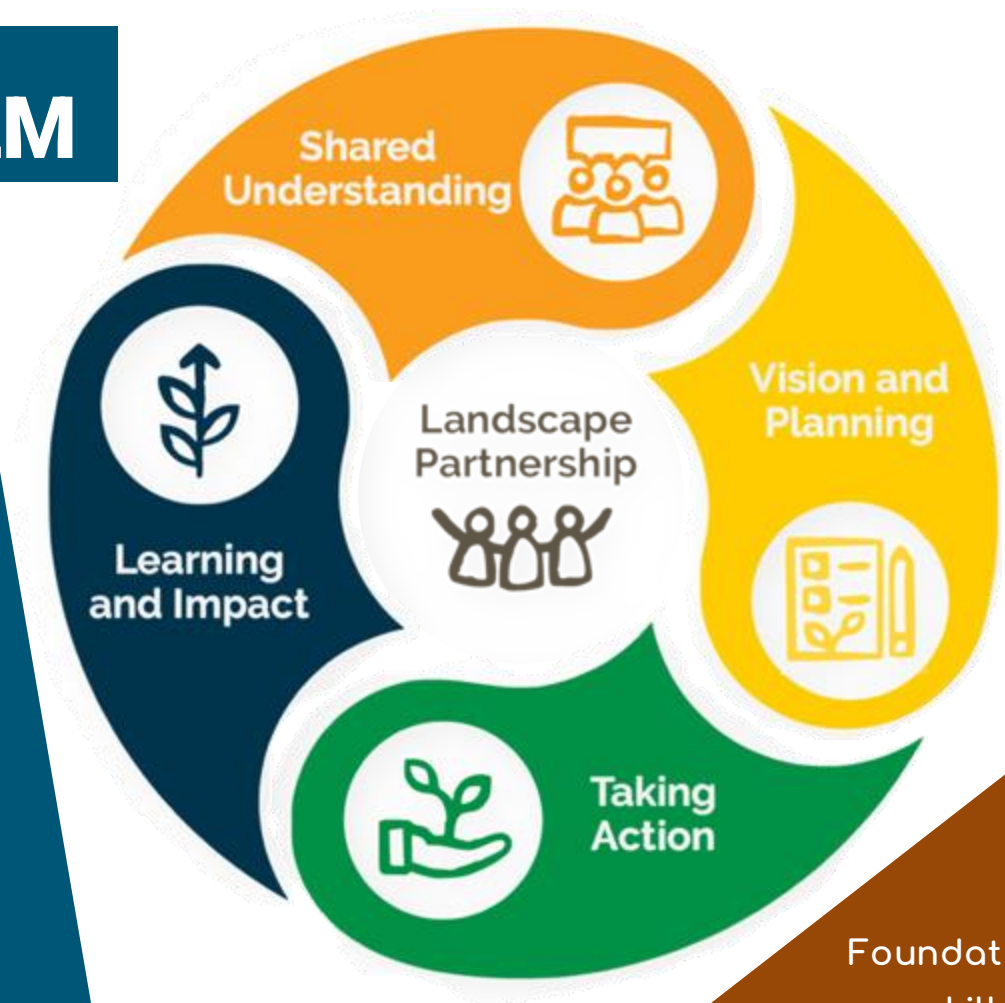
**Coordinating action**, developing & **financing** an integrated landscape **investment portfolio**, **tracking implementation**



# 5 ELEMENTS of ILM

## 5. Learning and Impact

Measuring landscape impacts, capturing lessons learned, & **adjusting** the landscape strategy & action plan



## The ILM time frame

- **Long-term** thinking...
- **Structural changes** take time.
- It goes **beyond traditional project cycles** and political plans.
- **Enables multigenerational** thinking and adaptation to climate change.
- Governance **costs**...



**What are the next steps you need to take to start working or advance with a Landscape or Jurisdictional Approach?**

---



## ILM Situation - Quick tick box assessment

*How are things currently moving?*

# ILM Temperature check

**Activité de groupe**

Foundational Skills					
We have a full understanding of the Integrated Landscape Management approach.	<input type="radio"/>	<input type="radio"/>	<input type="radio"/>	<input type="radio"/>	<input type="radio"/>
	1	2	3	4	5
We are satisfied with our facilitation capacity and competence.	<input type="radio"/>	<input type="radio"/>	<input type="radio"/>	<input type="radio"/>	<input type="radio"/>
	1	2	3	4	5
We fully understand the ecological flows impacting our landscape. For example water, soil, biodiversity, carbon cycle, nutrient cycle.	<input type="radio"/>	<input type="radio"/>	<input type="radio"/>	<input type="radio"/>	<input type="radio"/>
	1	2	3	4	5
We manage conflict and negotiation situations well.	<input type="radio"/>	<input type="radio"/>	<input type="radio"/>	<input type="radio"/>	<input type="radio"/>
	1	2	3	4	5
We share leadership between a diverse set of partners engaged in our initiative.	<input type="radio"/>	<input type="radio"/>	<input type="radio"/>	<input type="radio"/>	<input type="radio"/>
	1	2	3	4	5
We include a diverse set of stakeholders in the design and implementation of our approach. (E.g. age, gender, minorities,...)	<input type="radio"/>	<input type="radio"/>	<input type="radio"/>	<input type="radio"/>	<input type="radio"/>
	1	2	3	4	5
We fully understand the complexity and systemic relationships between social and ecological elements in our landscape.	<input type="radio"/>	<input type="radio"/>	<input type="radio"/>	<input type="radio"/>	<input type="radio"/>
	1	2	3	4	5
We have a full understanding of different finance opportunities for our landscape.	<input type="radio"/>	<input type="radio"/>	<input type="radio"/>	<input type="radio"/>	<input type="radio"/>
	1	2	3	4	5
We fully and explicitly engage youth in our activities and approach.	<input type="radio"/>	<input type="radio"/>	<input type="radio"/>	<input type="radio"/>	<input type="radio"/>
	1	2	3	4	5
Element 1: Landscape partnership					
Stakeholders are well mapped and analyzed.	<input type="radio"/>	<input type="radio"/>	<input type="radio"/>	<input type="radio"/>	<input type="radio"/>
	1	2	3	4	5
All relevant stakeholders have been engaged successfully.	<input type="radio"/>	<input type="radio"/>	<input type="radio"/>	<input type="radio"/>	<input type="radio"/>
	1	2	3	4	5
We fully (co-)developed a landscape partnership agreement.	<input type="radio"/>	<input type="radio"/>	<input type="radio"/>	<input type="radio"/>	<input type="radio"/>
	1	2	3	4	5
We fully assessed the capacity and performance of key landscape stakeholders.	<input type="radio"/>	<input type="radio"/>	<input type="radio"/>	<input type="radio"/>	<input type="radio"/>
	1	2	3	4	5
Element 2: Shared understanding					

# SET

## Situation and Exploration Tool

---

## 1000L's Situation and Exploration Tools (SET)

### Tools

The 1000L's Situation and Exploration Tools (SET) serve as a valuable instrument designed for landscape partners (LPs) to reflect on their background, experiences, interests, and comprehension of integrated landscape management (ILM). This tool aids in identifying their strengths and areas for growth, enabling them to prioritize the enhancement of skills and capabilities necessary for effective ILM implementation, regardless of the landscape partnership's maturity stage.



**Compte tenu de l'exercice/réflexion précédent(e), quelles sont les prochaines étapes à privilégier pour mettre en œuvre une approche paysagère ?**  
**Énumérez 5 étapes...**

**Activité de groupe**



# Réflexions finales



## Value-chain x Sector x Landscape

**Different development approaches fit for different purposes and can be strategically combined...**



## Landscape and Jurisdictional approaches for **ASGM**?

The ASGM sector can benefit substantially from applying a landscape approach to sustainability...



## In Summary...

ASGM within a landscape approach is not just about cleaner mining—it's about placing mining in a broader social-ecological system. This enables:

- Integrated Management of Land and Resources
- Multi-Stakeholder Engagement and Conflict Resolution
- Balancing Livelihoods with Conservation
- Environmental Safeguards and Innovation
- Strengthening Policy and Institutional Coordination



## The landscape approach also has its challenges...

- Complex coordination among actors and sectors.
- Weak or fragmented governance and unclear institutional mandates.
- Short project cycles vs. long-term transformation.
- Limited and inflexible financing.
- Difficulty in measuring and communicating landscape-level impacts.
- Power asymmetries and inclusion gaps.
- Low political and institutional support for cross-cutting, long-term processes.



**Comment votre travail dans le  
domaine de l'ASGM  
peut-il bénéficier d'une  
approche systémique globale  
impliquant d'autres secteurs et  
acteurs?**

**Question pour les prochaines sessions**





**— Merci à toutes et tous !**





Supported by:



Led by:



In partnership with:



CONSERVATION  
INTERNATIONAL

