



Making a world of difference
in small-scale gold mining.

A GEF Initiative

Sécurité et santé au travail dans les exploitations de l'EMAPE

Un guide de référence rapide pour
les responsables de la mise en
œuvre

Soutenu par :



Dirigé par :



En partenariat avec :



Équipe de recherche principale



Josephine Singo



Patience Singo



Yves Bertran

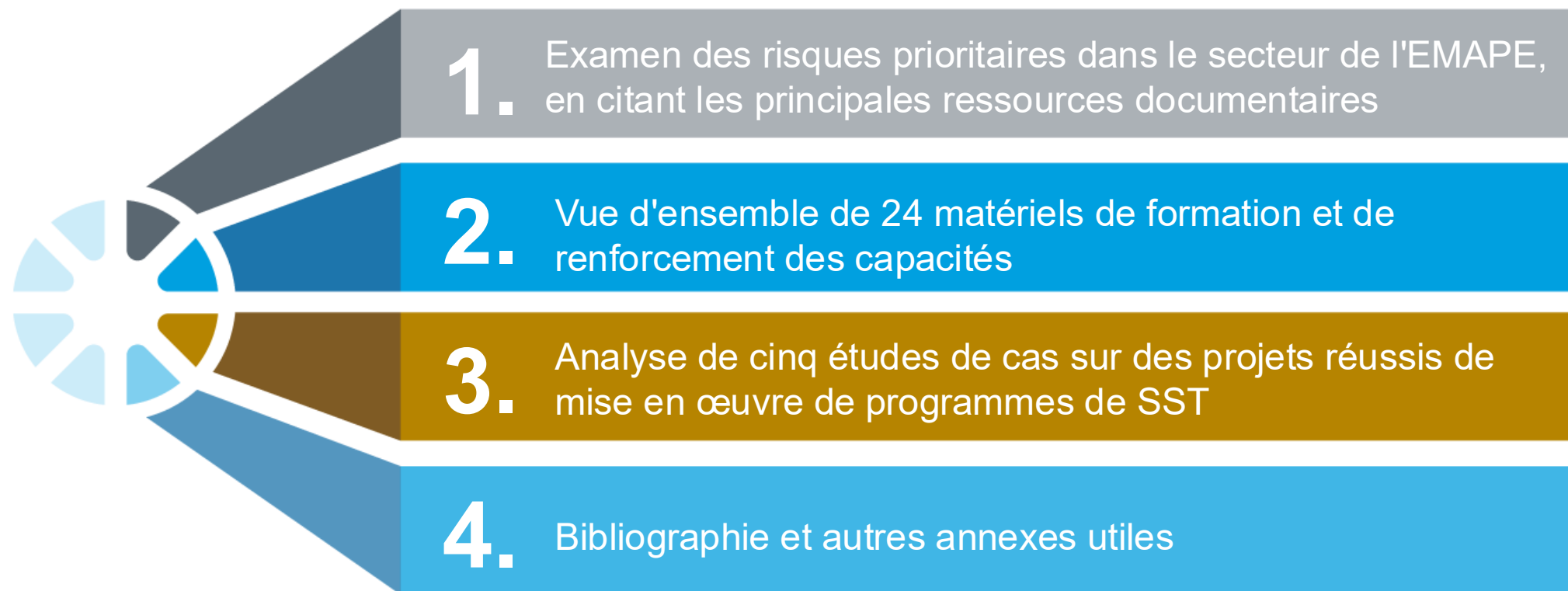


Objectifs du guide de référence rapide :

- ▶ Fournir une compréhension de haut niveau des risques existants dans le secteur de l'EMAPE
- ▶ Résumer les impacts et les priorités que les projets mettent généralement en évidence ou négligent en ce qui concerne les questions de SST
- ▶ Fournir des lignes directrices sur les questions liées au genre dans le domaine de la SST et sur la manière de les aborder
- ▶ S'inspirer des techniques et des approches qui ont fait leurs preuves pour déclencher des changements de comportement au sein du secteur, au niveau de la formation des formateurs et des mineurs
- ▶ Fournir un guide pour approfondir des sujets spécifiques, avec des ressources accessibles sur Internet



Contenu du guide de référence rapide



Aperçu de la SST dans le secteur de l'EMAPE

Dangers, événements, mesures d'atténuation et stratégies de gestion



Introduction à la SST dans l'EMAPE : tendances clés

Qu'est-ce que la sécurité et la santé au travail (SST)?

Promotion d'un environnement de travail sûr et sain par la prévention des blessures et des maladies sur le lieu de travail et la protection des droits des travailleurs.

Défis persistants en matière de SST dans l'EMAPE

- ▶ Conditions de travail dangereuses
 - ▶ Informalités inhérentes
 - ▶ Manque de données fiables
 - ▶ Efforts compromis en matière de SST
 - ▶ Inégalité entre les hommes et les femmes
-



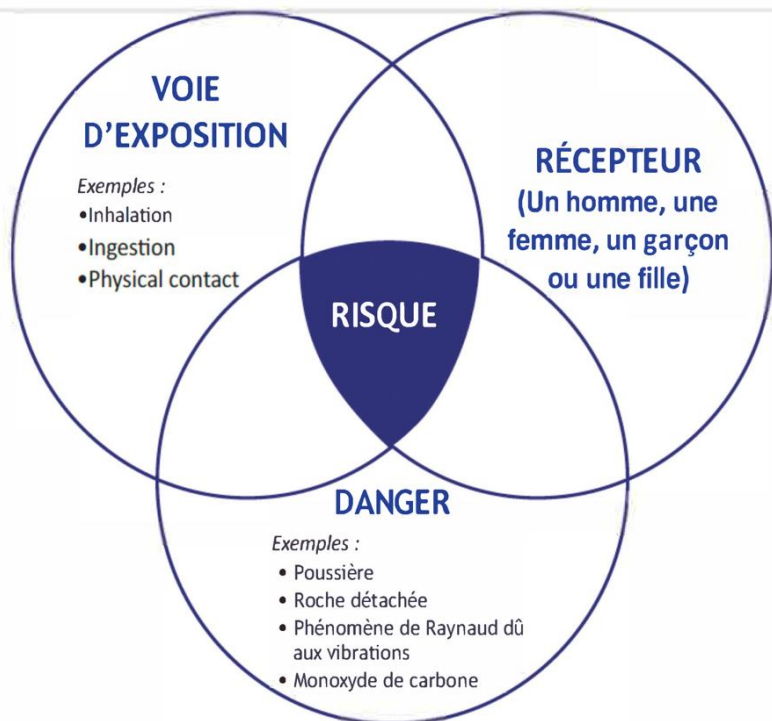


Figure 6-3 : Un risque professionnel a lieu lorsque (a) un danger existe, (b) une personne peut être exposée à un danger (voies d'exposition) et (c) une personne se trouve dans une situation où elle peut être exposée à un danger.

Tableau 6-1 : Exemple d'analyse des dangers /risques

EMPLACEMENT/SITE	DANGER	RISQUE DE SURVENANCE/EXPOSITION		
		ÉLEVÉ	MOYEN	FAIBLE
Concassage	Poussière	X		
Broyage		X		
Forage à sec		X		
Forage humide				X
Transport				X

Classer les risques dans les catégories Élevé, Moyen et Faible vous aidera à **fixer des priorités** (identifier les problèmes qui doivent être corrigés de toute urgence). **Vos actions en matière de minimisation et de contrôle des dangers et des risques doivent être basées sur des questions hautement prioritaires !** Réalisez cette analyse pour tous les dangers et risques potentiels existant sur votre site.

Hinton, 2009 page 277



Principaux risques en matière de SST

Accidents/ blessures	Taux d'accidents 6 à 7 fois plus élevés que les exploitations minières à grande échelle Taux de mortalité pouvant atteindre 80 pour 100 000 travailleurs
Produits toxiques	Mercure Manipulation incorrecte du cyanure
Maladies respiratoires	Exposition à la poussière de silice Tuberculose
Maladies infectieuses	Surpeuplement, manque d'hygiène et absence d'infrastructures sanitaires
Risques psychosociaux	Alcoolisme et toxicomanie, stress professionnel, fatigue, blessures, accidents et violence sur le lieu de travail
Risques environnementaux	Mines à ciel ouvert abandonnées, eau stagnante, eau contaminée par des produits chimiques, mauvaises conditions sanitaires et déforestation
Risques ergonomiques	Espaces de travail confinés, travail répétitif, levage de charges lourdes, positions de travail inadéquates



La SST dans l'EMAPE en fonction du sexe

- ▶ Mortalité chez les hommes ;
- ▶ Silicose 1,8 > hommes
- ▶ VIH 6 % d'hommes : 10 % de femmes
- ▶ Mauvaises conditions d'hygiène et d'assainissement
- ▶ Accès limité des femmes aux EPI et à la formation



Mesures d'atténuation

Annexe 1 : Risques en matière de SST et mesures d'atténuation

Risque(s)	Risques	Impacts sexospécifiques	Articles	Atténuation/Recommandations
Puits dangereux				
<u>Facteurs de risque</u> <ul style="list-style-type: none"> • Puits non étayés/mauvais soutien des mines (mauvais contrôle au sol) • Puits trop proches les uns des autres • Sous-coupe dans les fosses de surface • Effondrements de roches stériles • Déblais au sommet du puits 	<ul style="list-style-type: none"> • Une mine s'effondre • Blessures • Coupes • Handicaps • Mort 	<ul style="list-style-type: none"> • Les hommes sont les plus exposés car ce sont eux qui travaillent le plus dans les puits et les fosses. • Les femmes sont exposées aux effondrements du sol des décharges lors de la recherche de minerais. 		<ul style="list-style-type: none"> • Distance appropriée entre les puits • Construire des puits sur un sol compétent • Soutien pertinent aux mines • Application régulière des mesures de sécurité pertinentes • Utilisation d'EPI pour se protéger des chutes de pierres • Évaluation des risques • Rapport d'accident et atténuation des causes d'accident



Absence de câble de treuil

Soutien de puits de mine



câble de treuil

puits trop proches

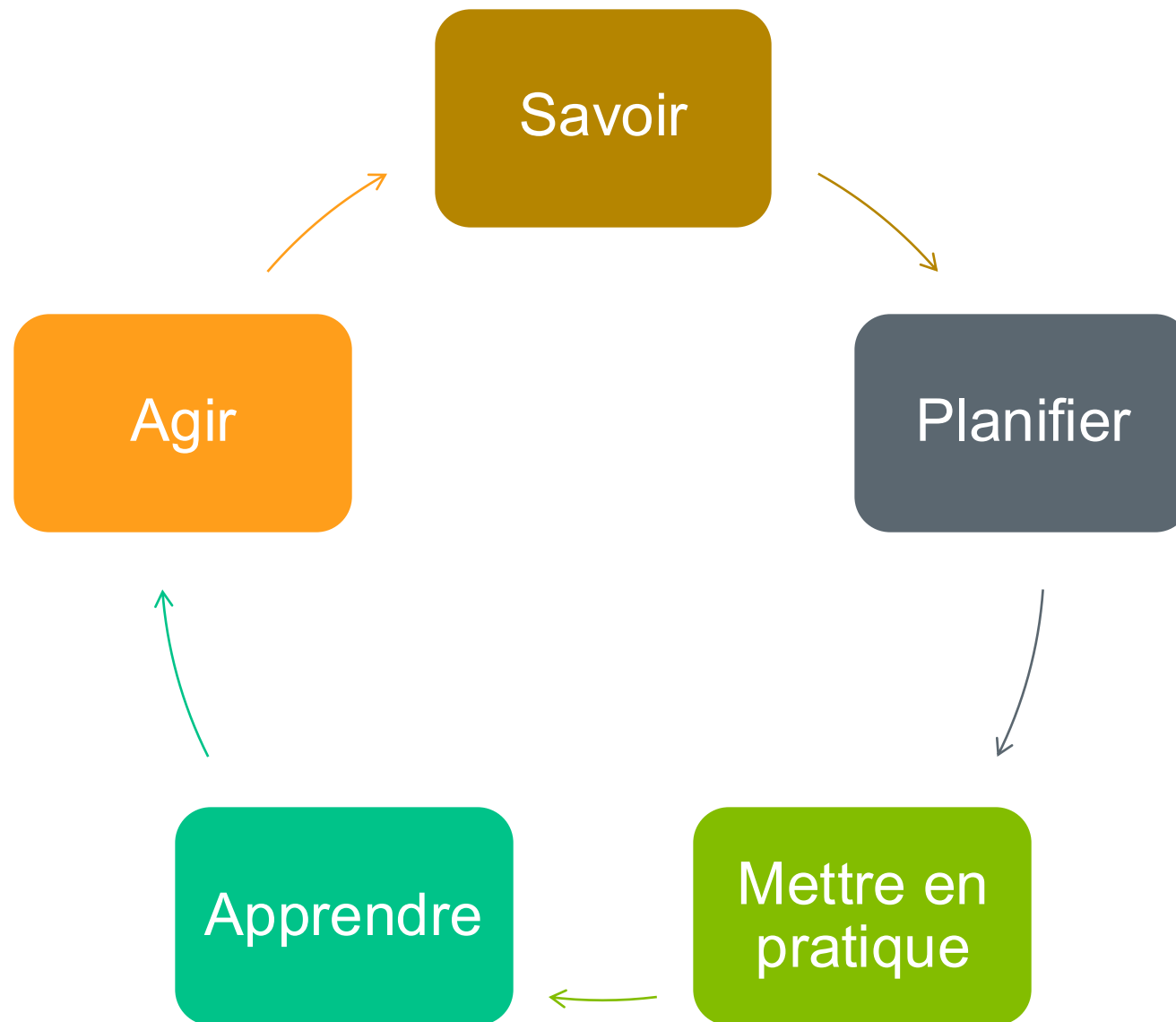


Gestion de la SST dans l'EMAPE

- ▶ **Conformité** : règlements, normes, politiques : aux niveaux local, national et international.
 - ▶ **Gestion des risques** : il s'agit d'identifier, d'évaluer et de contrôler les risques associés aux dangers sur le lieu de travail.
 - ▶ **Éducation et formation** : souligne l'importance de former les travailleurs aux pratiques de sécurité, aux procédures d'urgence et à leurs droits.
 - ▶ **Participation des employés** : encourage la participation des travailleurs aux programmes et initiatives de sécurité afin de favoriser une culture de la sécurité.
 - ▶ **Suivi et évaluation** : évaluation continue des conditions de travail et des pratiques de sécurité afin d'améliorer et d'adapter les stratégies.
-

Pratiques de gestion clés de la SST sur site

- ▶ Définition des rôles en matière de SST (direction et travailleurs)
- ▶ Politique de SST sur site
- ▶ Évaluation et gestion des risques
- ▶ Rapports et enquêtes sur les accidents
- ▶ Formation sur place en matière de sécurité et de santé
- ▶ Discussions sur la sécurité
- ▶ Inclusivité des sexes



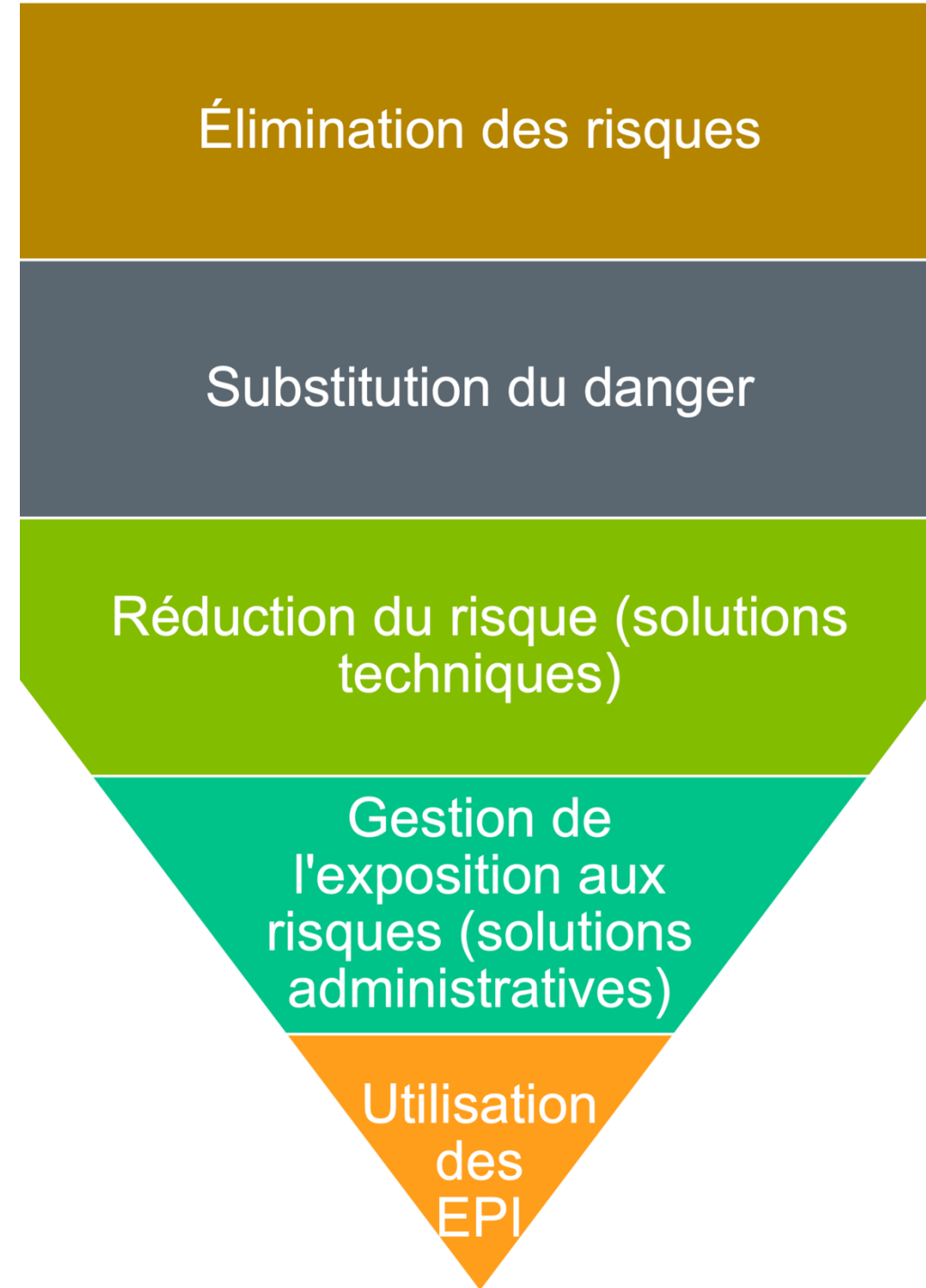
Gestion de la SST dans l'EMAPE (suite)

L'EPI est la mesure de protection la moins efficace

Intégration des mesures de protection, soutien du puits, discussions sur la sécurité, procédures d'entrée dans la mine, EPI

« Les EPI ne peuvent à eux seuls arrêter une chute de pierres ».

- ▶ Poussière
- ▶ Bruit
- ▶ Équipement non gardé



Principales recommandations

- ▶ **Politiques de SST tenant compte de la dimension de genre** : élaborer et mettre en œuvre des règles qui tiennent compte des dangers particuliers auxquels sont confrontées les femmes.
- ▶ **Renforcement des capacités et formation**: dispenser une formation spécialisée sur les meilleures pratiques en matière de SST, l'identification des dangers, l'évaluation des risques et l'utilisation des EPI. Par exemple, le projet Tinga de Women in Mining Ghana.
- ▶ **Pratiques sans mercure** : encourager le recours à des méthodes sans mercure.
- ▶ **Renforcement des cadres réglementaires** : collaborer avec les gouvernements pour mettre en œuvre les exigences en matière d'octroi de licences et les réglementations en matière de SST.

Vous trouverez d'autres recommandations dans le [guide de référence rapide](#)

Vue d'ensemble du matériel de formation à la SST

24 résumés sur le matériel de formation et de sensibilisation existant et accessible

Contenu des résumés de 2 pages

- ▶ Description générale du projet et du contexte
 - ▶ Public cible du matériel de formation
 - ▶ Brève analyse des méthodologies et de l'approche
 - ▶ Types de risques mentionnés
 - ▶ Méthodologies spécifiques développées pour les risques généraux et les risques liés au genre en matière de SST
 - ▶ Examen de ce qui est bien conçu et de ce qui fait défaut
-



Exemple de résumé

Informations d'identification	
Auteurs	Budi Sulistijo
Titre du document	Good mining practice handbook for small-scale primary gold mining sector
Date de publication	2021
Mise en œuvre/Institution financière	GOLD-ISMIA – planetGOLD Indonésie
Pays de mise en œuvre	Indonésie
Langue	Anglais
Citation complète <i>(style Harvard)</i>	Sulistijo, Budi. (2021) Good mining practice handbook for small-scale primary gold mining sector. Bandung, Indonésie : Projet GOLD-ISMIA, p. 142. Disponible sur : https://www.planetgold.org/sites/default/files/REV%20-%20Good%20Mining%20Practice%20Handbook_compressed_0.pdf (Consulté le : 4 septembre 2024).
Lien vers la publication <i>(URL ou lien DOI)</i>	https://www.planetgold.org/sites/default/files/REV%20-%20Good%20Mining%20Practice%20Handbook_compressed_0.pdf
Description de la ressource	
Type	Manuel
Objectif principal	Promouvoir le niveau technique de la sécurité minière et de la gestion de l'environnement. Le contenu de ce livre est basé sur les conditions de l'exploitation minière à petite échelle de l'or primaire en Indonésie.

Deux tableaux compilent les résultats synthétiques pour faciliter la navigation

- ▶ Identifier les résumés qui traitent des risques et des méthodologies spécifiques
 - ▶ Trouver le type de matériel de soutien développé : brochures, manuels ou présentations
 - ▶ Trouver du matériel rédigé en anglais, en français ou en espagnol
 - ▶ Lien rapide vers les résumés correspondants
 - ▶ Aperçu des risques les plus fréquents abordés dans les documents de soutien
 - ▶ Menu sélectionné des meilleures pratiques à utiliser pour développer des approches de formation spécifiques sur la SST
-

Liens directs vers les résumés

Tableau récapitulatif

#	Auteur/date	Titre	Type de ressource	Point fort
1	Sulistijo, B. (2021)	Good mining practice handbook for small-scale primary gold mining sector (Manuel de bonnes pratiques minières pour le secteur de l'exploitation à petite échelle de l'or primaire)	Manuel	Description des pratiques et techniques minières sûres
2	planetGOLD Mongolie (2021)	"ASM OSH training" for artisanal and small-scale miners (« Formation à la SST dans l'EMAPE » pour les mineurs artisanaux et à petite échelle)	Programme de formation	Formation des mineurs sur l'approche de base de la gestion des risques en matière de sécurité et de santé au travail
3	Kroll, M. (2024)	Addressing mercury and other hazards in the artisanal gold mining sector through public health interventions: A handbook for health professionals (Lutter contre le mercure et les autres risques dans le secteur de l'exploitation artisanale de l'or par des interventions de santé publique : un manuel pour les professionnels de la santé)	Manuel	Ressource sur l'EMAPE et la santé, destinée aux prestataires de soins de santé
4	Forst, L. (2024)	Occupational Safety and Health (OSH) in Artisanal and Small-Scale Gold Mining (Sécurité et santé au travail (SST) dans l'exploitation minière artisanale et à petite échelle de l'or)	Formation	Aperçu des questions de santé au travail, principalement celles liées au mercure
5	PanAfGeo/ Charles, N. et Tychsen, J. (2019 et 2023)	ASM guides in francophone Africa (Guides EMAPE dans l'Afrique francophone)	Guide (FRANÇAIS et ANGLAIS)	Description des dangers et recommandations générales pour réduire l'exposition ou atténuer les risques

Liens directs vers les résumés

Tableau de navigation

Numéro de publication	1	2	3	4	5	6	7	8	9	10	11	12	13	14	15	16	17	18	19	20	21	22	23	24	25	occurrence	
Type de publication																											
Rapport							x																				4 %
Document de recherche																											0 %
Politiques publiques et législation																											0 %
Statistiques																											0 %
Système de gestion de la SST		x																									4 %
Manuel/guide	x		x		x	x				x	x	x	x			x	x	x	x		x				x	56 %	
Règlement																						x					4 %
Matériel de formation		x		x				x	x	x				x	x								x			x	36 %
Note d'information																					x			x			8 %
Vidéo/image																											0 %

La SST en pratique

Une compilation de 5 études de cas

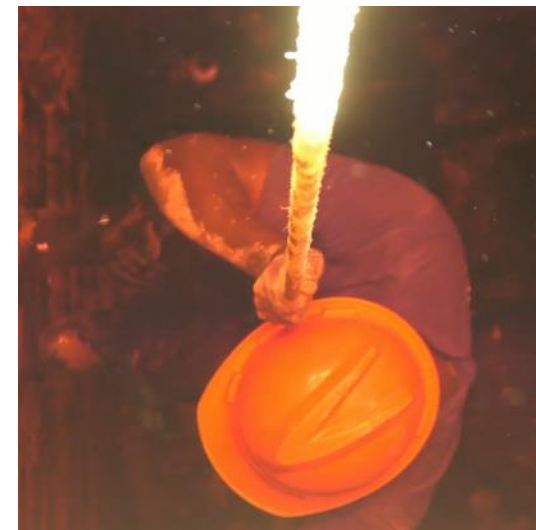
Un examen détaillé des projets qui ont permis de mettre en œuvre des programmes de formation à la SST couronnés de succès

- ▶ Contexte du projet et formulation des questions de SST
- ▶ Objectifs du matériel de formation : public cible, contexte minier
- ▶ Méthodologie de mise en œuvre du programme de formation
- ▶ Résultats et impact du programme
- ▶ Réussites et défis
- ▶ Enseignements tirés
- ▶ Potentiel d'extensibilité et de reproductibilité



Différents contextes miniers, nationaux et linguistiques

1. Projet Somos Tesoro en Colombie
2. Projet PROMINES en RDC
3. Projet Fair gold supply chain en Afrique de l'Ouest
4. Projet d'exploitation minière artisanale durable en Mongolie
5. Vidéos de formation Impact Transform pour l'Afrique de l'Ouest



Principaux enseignements tirés

- ▶ Intégrer des programmes de formation dans le processus de formalisation
 - ▶ Prendre en compte les aspects liés à l'égalité entre les hommes et les femmes
 - ▶ Mettre l'accent sur le transfert de connaissances
 - ▶ Inclure une communication et un suivi solides
 - ▶ Équilibrer la sécurité et les coûts dans la mise en œuvre de la SST
-

Merci.



Supported by:



Led by:



In partnership with:

