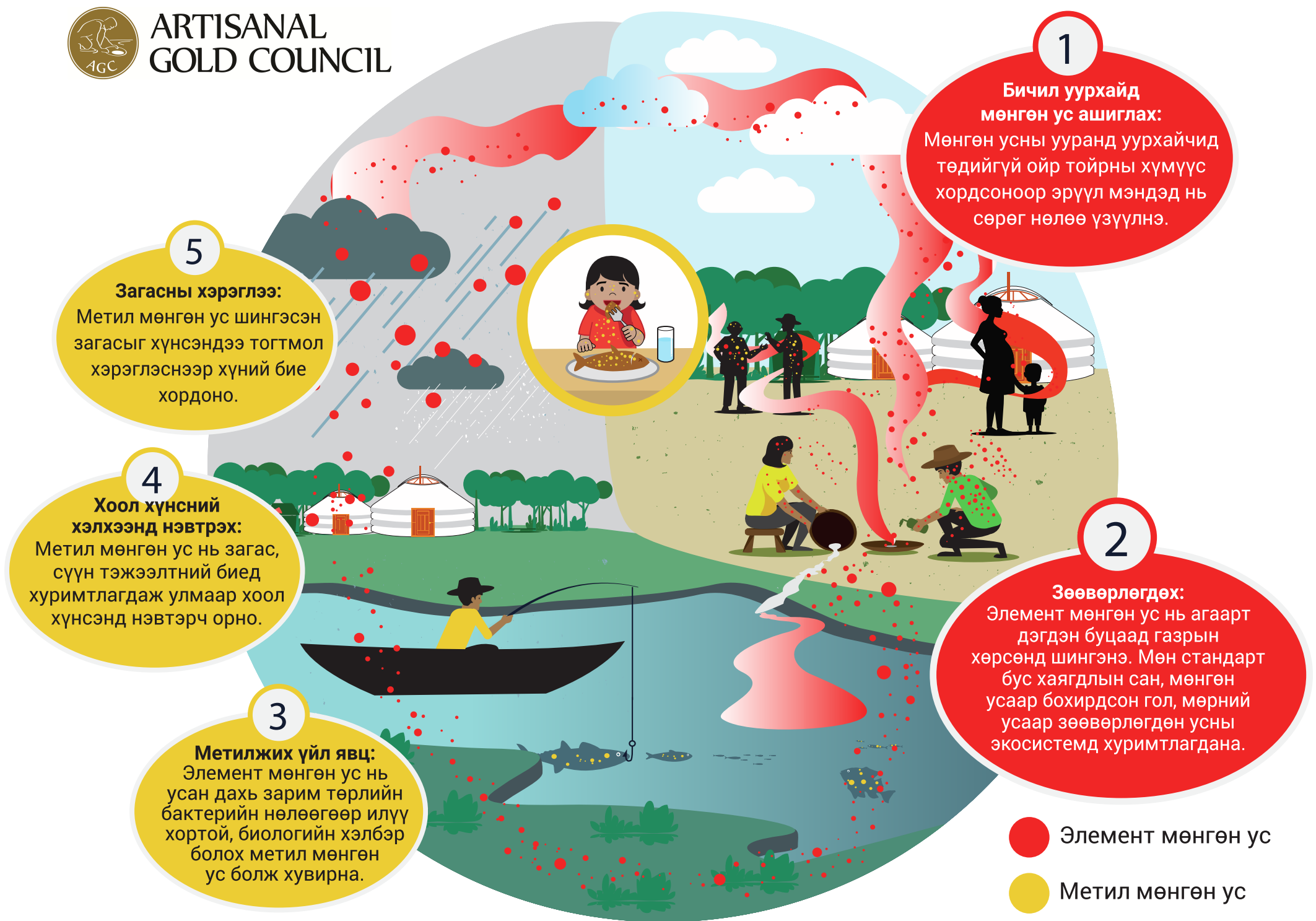


# Алтны бичил уурхай дахь мөнгөн усны хэрэглээ

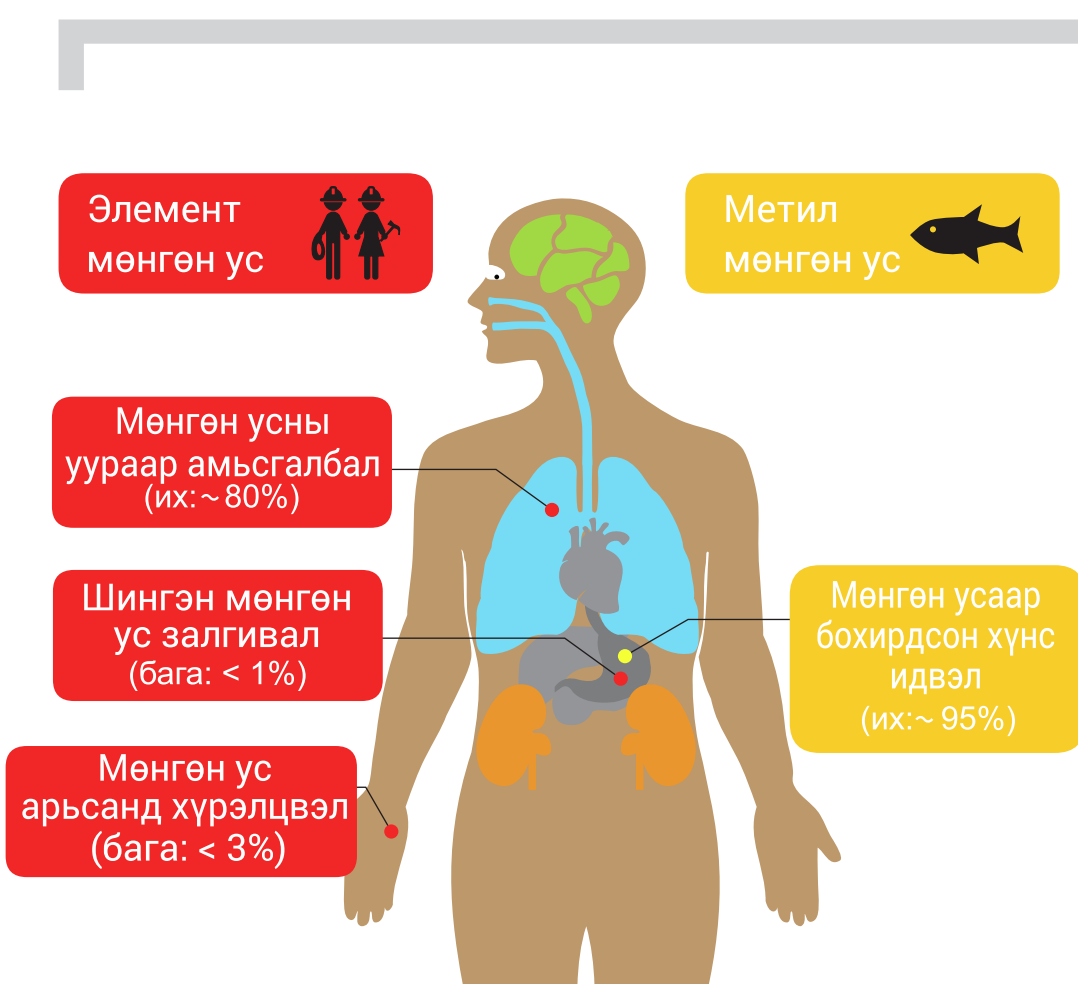
## Хүний бие мөнгөн усанд хэрхэн хорддог вэ?

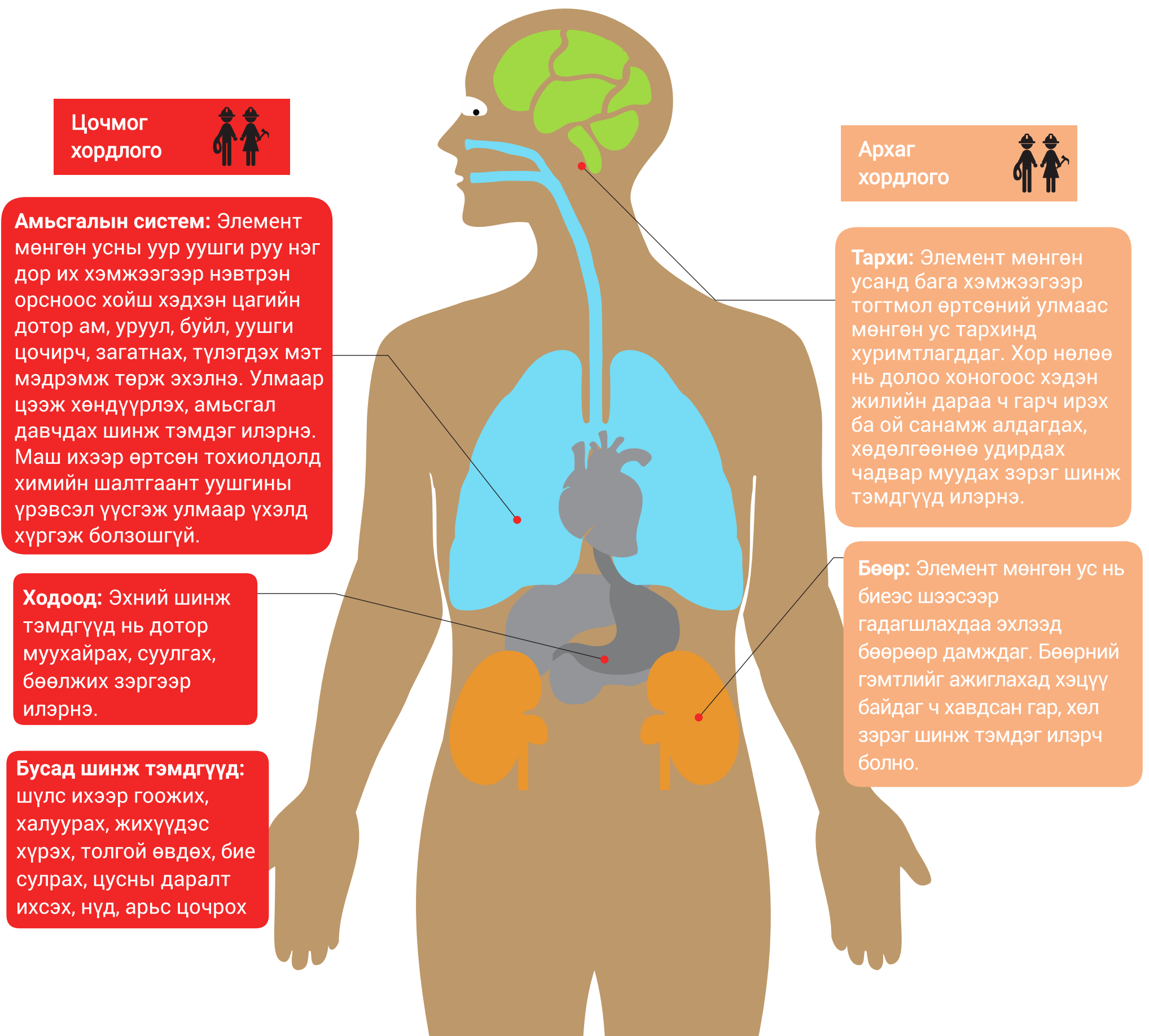


Мөнгөн ус нь ихэвчлэн алтны хүдрээс алт ялган авахад ашиглагддаг. Энэ явцад бичил уурхайчид мөнгөн устай шууд харьцдаг. Элемент мөнгөн ус нь үнэргүй, өрөөний температурт ууршдаг цорын ганц хүнд металл юм. Уур нь хувцас, багаж хэрэгсэл, хана зэрэг гадаргууд наалдаж тогтдог.

Алт-мөнгөн усны амальгамыг шатаах явцад агаарт ууршсан мөнгөн усаар амьсгалах нь мөнгөн усанд өртөх хамгийн аюултай алхам юм. Мөнгөн усны 80 орчим хувь нь уушгиар дамжин хүний биед шингэх ба цусны эргэлтэд нэвтэрч ялангуяа тархи, бөөрийг гэмтээдэг.

Байгальд хаягдсан мөнгөн ус метилжиж загасанд хуримтлагддаг. Хэрэв хүмүүс хордсон загас идвэл метил мөнгөн усны 95 орчим хувь нь ходоодонд боловсорч, цусанд шингэх ба улмаар хүний тархи, зүрхэнд голчлон нөлөөлдөг.





Бичил уурхайгаас үүдэлтэй элемент мөнгөн усны сөрөг нөлөө нь хэр олон хүн, хэр их өртөж байгаагаас хамаарна.

Мөнгөн усанд өндөр тунгаар нэг удаа хордоход амьсгалын замын эрхтнүүд, ялангуяа уушги голчлон өртдөг. Эмчлэгдсэн хүмүүст ихэнх шинж тэмдгүүд арилдаг боловч мөнгөн ус нь биед үлдэж архаг хордлогын шинж тэмдэг үүсгэдэг.

Мөнгөн усыг бага хэмжээгээр боловч удаан хугацаанд тогтмол хэрэглэсэн тохиолдолд хүний тархи, бөөрөнд илүү нөлөөлдөг.

## Тархи мэдрэлийн систем

