



Making a world of difference  
in small-scale gold mining.

A GEF Initiative



Febrero 13, 2026

## Financiamiento integrado del paisaje

planetGOLD webinar series  
on the Landscape Approach

Supported by:



Led by:



In partnership with:



UNITED NATIONS  
INDUSTRIAL DEVELOPMENT ORGANIZATION





— ¡Bienvenidos!

**¡CONOZCAMOS SU PORTAFOLIO DE  
PROYECTOS!**



# EcoAgriculture Partners



*Gustavo Rojas*



*Max Levy*



*Réka Blakemore*



# Acuerdos para un espacio de aprendizaje

- Mantenga el **video abierto** (a menos que necesite un descanso)
- Manténgase en **silencio** a menos que quiera hablar
- Utilice la función **chat** y reacciones libremente
- Las **preguntas** son bienvenidas!
- Evitar distracciones
- Hable despacio, no todos hablan su idioma
- **Disfrute!**
- *¿Algo más...?*





## **FINANZAS**

¿Qué sientes al escuchar, ver esta palabra?

¿Qué palabras te vienen a la mente cuando piensa en finanzas?



**¿Qué son las finanzas?**

---

# FINANZAS

**Temas relacionados con el acceso y la gestión del dinero**

## Con fines de lucro

- Deuda
- Capital (equity)
- Garantías de riesgo/seguros

## Sin fines de lucro

- Subvenciones (grants)
- Instrumentos de financiamiento público (inversión directa, subsidios)



**Conceptos clave de  
FIP:  
Riesgos, valor y  
confianza**



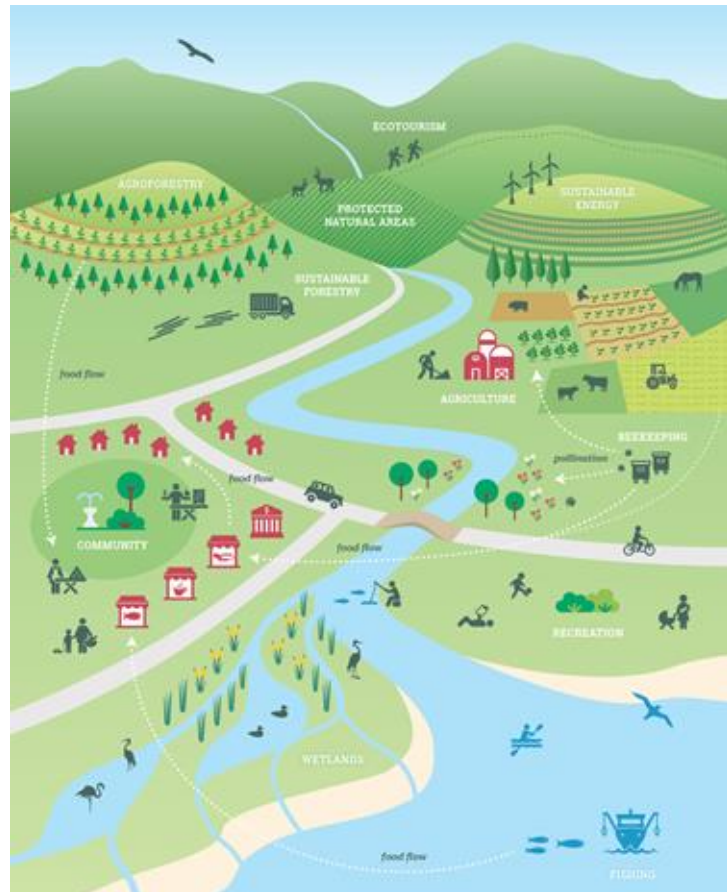
# Cómo entendemos riesgo y valor?

## Riesgo

Sistémico, multi-actor y multi-escala.

No puede eliminarse, pero puede gestionarse, reducirse y redistribuirse colectivamente.

- El riesgo es coproducido.
- El riesgo se manifiesta en distintas escalas.
- El riesgo es dinámico.



# Cómo entendimos riesgo y valor?

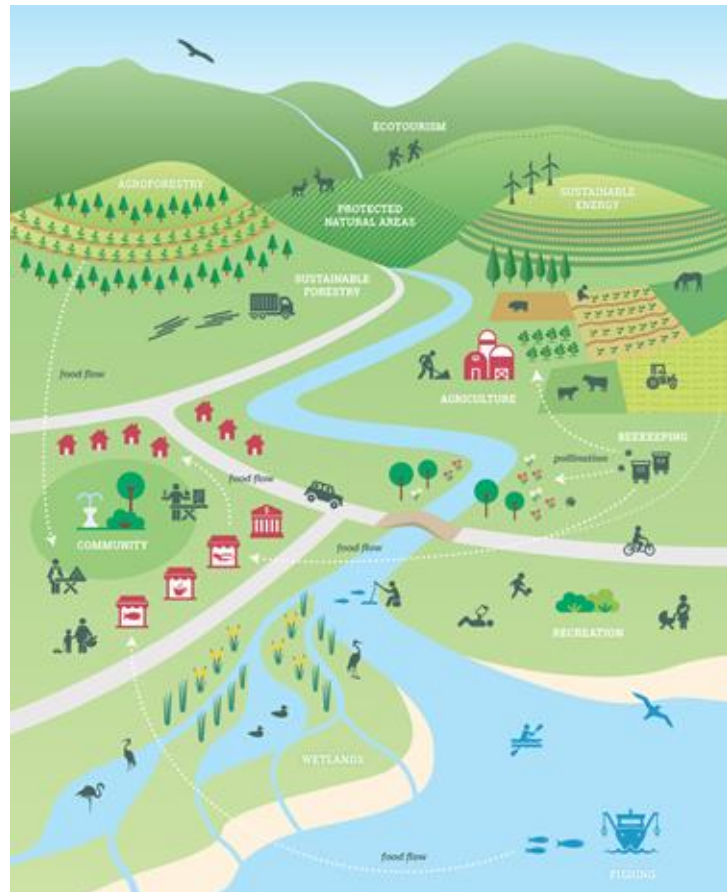
## Valor

Multidimensional (económico, social y ecológico).

No todo el valor está monetizado, pero puede ser reconocido y financiado.

**>>>> Esta complejidad requiere nuevas capacidades, métricas, instrumentos financieros y alianzas que reflejen cómo funcionan realmente los paisajes.**

¿Cómo pueden alinearse los conocimientos y objetivos socioecológicos con las lógicas económicas y financieras?



“En los paisajes, el riesgo se crea de manera colectiva y a través de distintas escalas, mientras que el valor suele generarse mucho antes de que las finanzas puedan capturarlo. El Financiamiento Integrado del Paisaje existe para cerrar esa brecha.”

---

# CONFIANZA

La expectativa de que los actores actuarán de manera predecible, transparente y justa a lo largo del tiempo.

- **A nivel del paisaje, la confianza:**

- Permite la coordinación entre actores y sectores.
- Reduce el riesgo sistémico.
- Apoya la acción colectiva de largo plazo.

- **En el ámbito financiero, la confianza permite:**

- Menores costos de transacción.
- Horizontes de inversión más largos.
- Inversiones combinadas y secuenciadas.



“El cambio ocurre a la velocidad de la confianza.

Donde la confianza es baja, todo toma más tiempo y cuesta más.”

– Stephen M.R. Covey

---

La confianza se construye a través de la gobernanza y las relaciones.  
Las finanzas siguen a la confianza; no la crean.



¿Preguntas?



**¿Cuáles son los desafíos en relación con el financiamiento de actividades de MAPE?**

**¿Qué mecanismos financieros han utilizado en este contexto?**

**¿Cuáles son las ventajas y limitaciones de cada uno?**

A close-up, high-angle shot of a person's hands washing gold in a dark, circular pan. The pan is held over a stream of water, and the person is using their fingers to sift through the material. The water is rippling, and the overall scene is bathed in a warm, golden light. The text 'Financiamiento integrado de paisaje (FIP)' is overlaid in white, bold, sans-serif font on the left side of the image.

**Financiamiento integrado  
de paisaje (FIP)**

**¿POR QUÉ  
FINANCIAMIENTO  
INTEGRADO?**





Las interacciones ecológicas y económicas dentro de un paisaje pueden tener efectos poderosos —positivos o negativos— sobre la rentabilidad, el riesgo y el impacto.

La planificación y el financiamiento coordinados reflejan mejor las realidades territoriales y comunitarias, así como la necesidad de abordar múltiples desafíos económicos.

# DIFERENTES ENFOQUES DE INVERSIÓN BASADA EN EL TERRITORIO

## ENFOQUE SECTORIAL

- Enfoque en un sector económico.
- Colaboración entre actores de ese sector.
- Dirigido por el sector público.
- Normalmente no incluye temas más amplios fuera del sector.

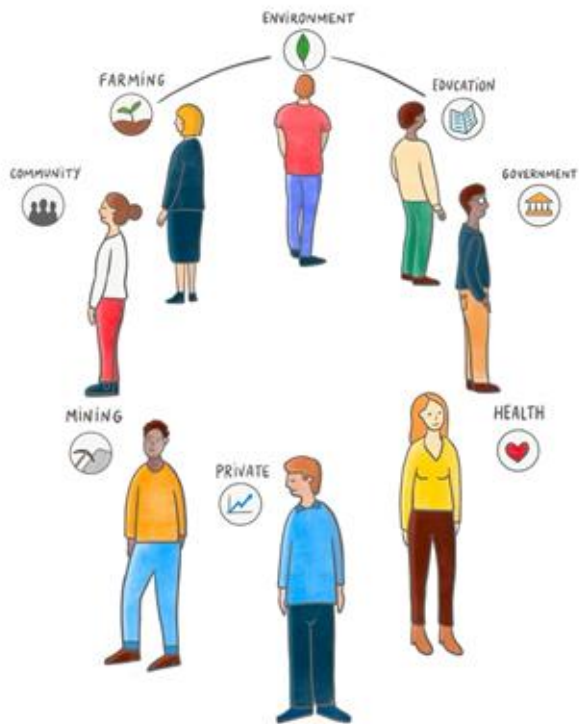
## ENFOQUE DE CADENA DE VALOR

- Enfoque en agregar valor a los componentes de la cadena de valor.
- Se limita a un solo producto
- Dirigido por el sector privado.
- Poca atención a los impactos sociales y ambientales en el territorio más amplio.

## FIP

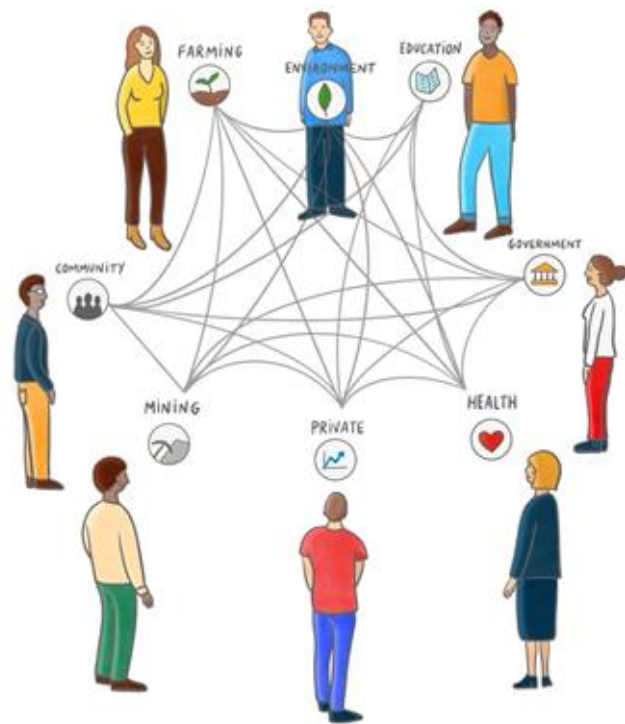
- Utiliza un **área geográfica** como punto de partida.
- Identifica **puntos de entrada de manera integrada**, con articulación espacial entre sectores y cadenas de valor.
- Se centra en mecanismos de gobernanza **público-privado-social** dentro del territorio.

# SEGREGADA



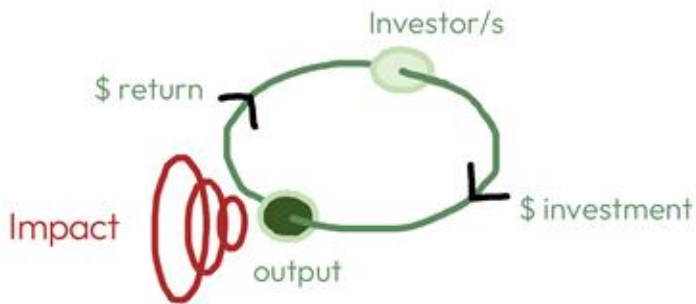
Aislada, dividida, separada

# INTEGRADA



Unida, coordinada, conectada

## HASTA AQUÍ

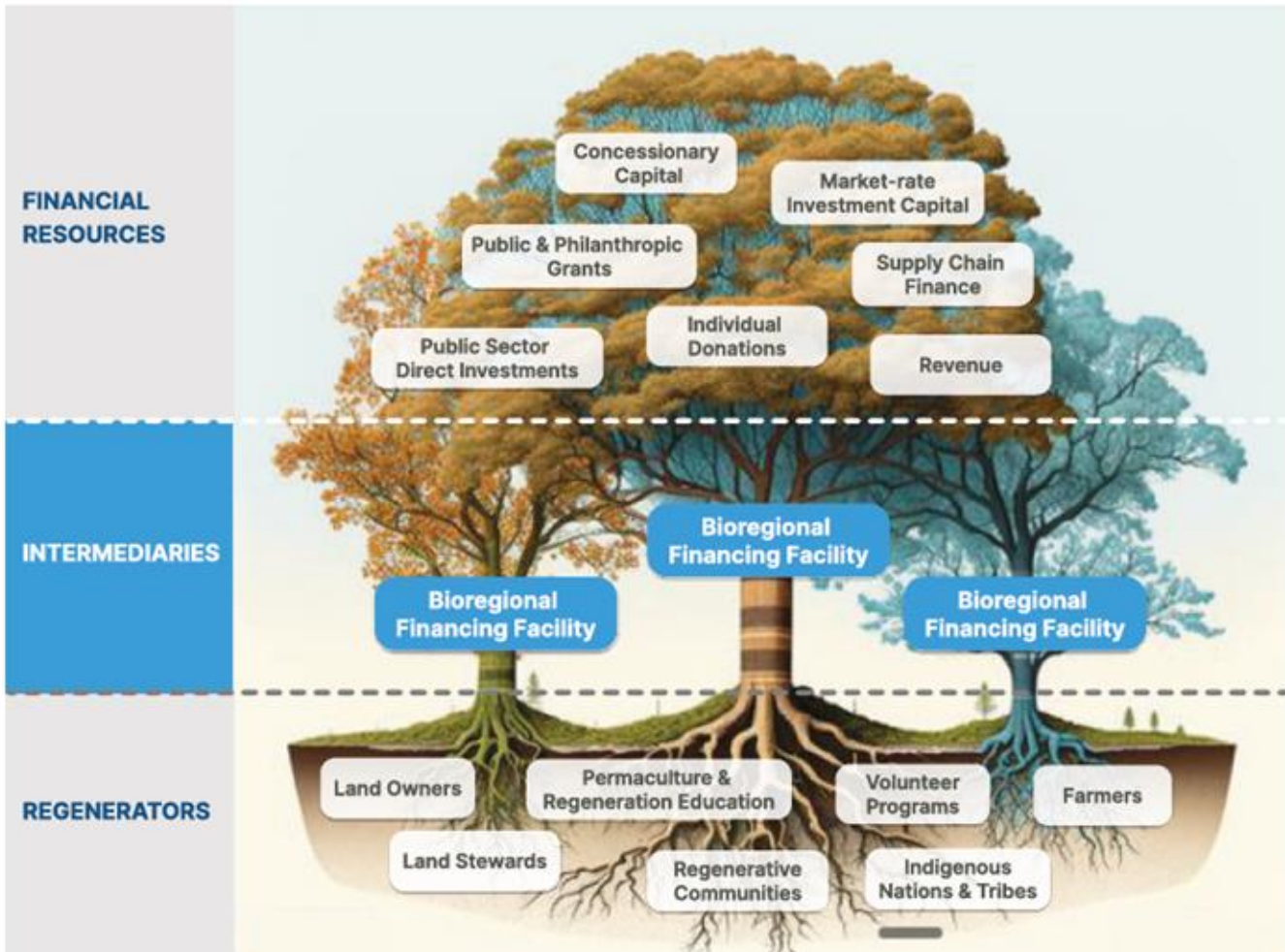


Asignación eficiente del capital para servir a los intereses de los inversores y optimizar los rendimientos



Crear un volante de inercia que pueda estimular, amplificar y mantener valor hacia objetivos direccionales

## DESDE AQUÍ...



**¿QUÉ ES  
FINANCIAMIENTO  
INTEGRADO DE  
PAISAJE?**

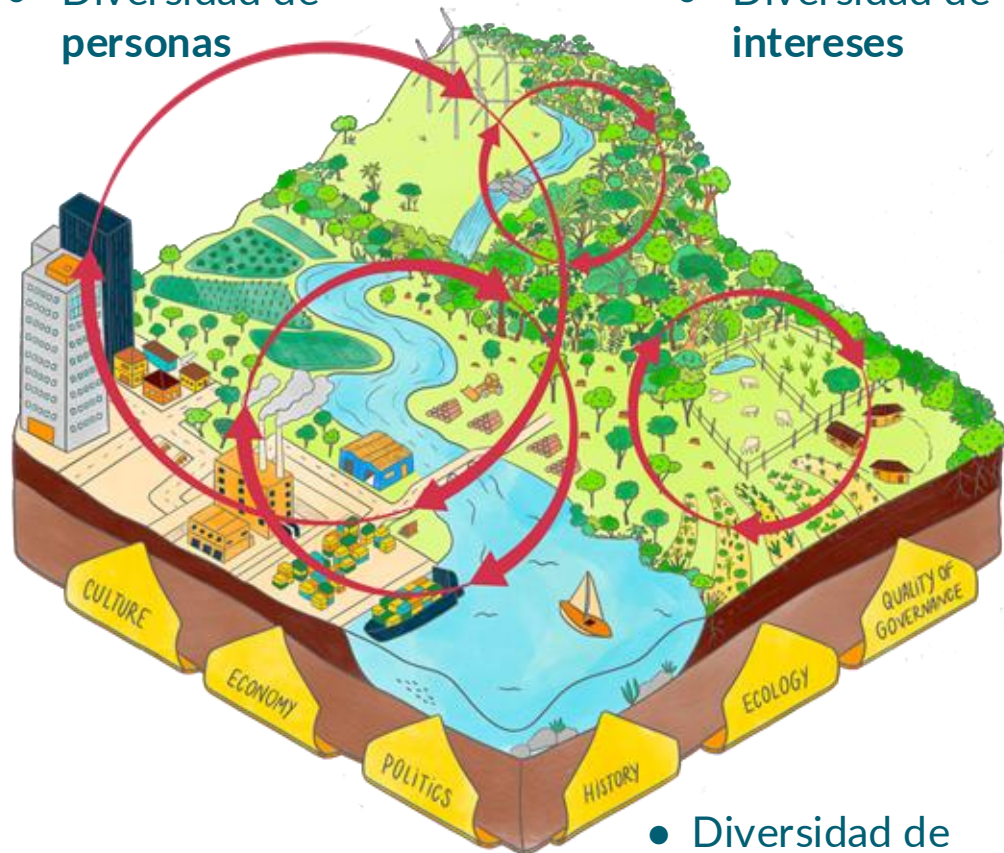


# PAISAJE

- Área geográfica definida / lugar
- **Sistemas** - Ecosistemas naturales y/o modificados por el ser humano
- “**Motores**” - Influenciados por procesos ecológicos, históricos, económicos y socioculturales
- **Interacciones** complejas en el espacio y tiempo

● Diversidad de personas

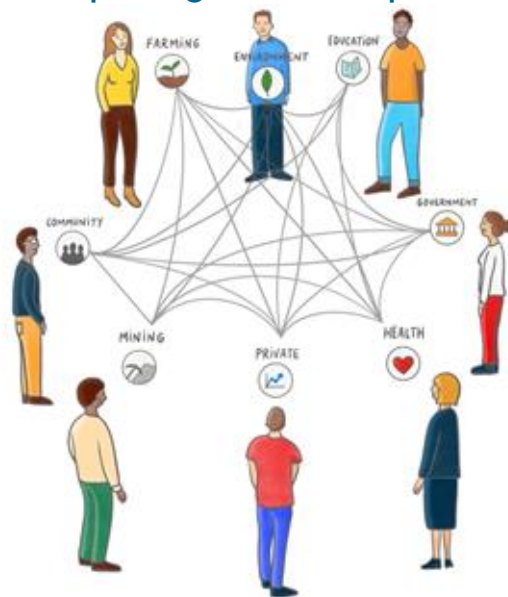
● Diversidad de intereses



● Diversidad de usos del suelo

# FINANCIAMIENTO INTEGRADO DE PAISAJE

Enfoque financiero que apoya carteras de inversión multi-proyecto y multisectorial que fomentan sinergias entre inversiones para generar impactos a gran escala en varios objetivos panorámicos



## Un visión común y plan de acción para el paisaje

Para lograr avances tangibles hacia el financiamiento y la implementación de impactos y actividades a escala de paisaje, es necesario comprender de manera clara y legítima los objetivos de largo plazo de los actores clave.



A high-angle, close-up photograph of a person's hands washing a large, dark, circular object, possibly a piece of leather or a large bowl, in a body of water. The water is rippling, and the person's hands are actively scrubbing the surface. The lighting is warm and golden, suggesting a sunset or sunrise. The text 'FIP en práctica' is overlaid in the bottom left corner.

**FIP en práctica**

---

## TIPOS DE INVERSIÓN EN UN PAISAJE

### INVERSIONES HABILITANTES

- Plataformas multipartitas
- Planificación estratégica y coordinación
- Evaluación y seguimiento espacial integrados
- Desarrollo de capacidades - organizaciones de agricultores, ONG, gobiernos, empresas.

### INVERSIONES EN ACTIVOS

- Producción agrícola-ganadera-forestal-pesquera
- Cadena de valor, transformación
- Industria, minería, infraestructuras construidas
- Infraestructuras verdes y restauración de recursos naturales.

# Un enfoque integrado para abordar estos desafíos

- **Inversiones técnicas (habilitante)**
  - Insumos físicos y técnicos y capacitación (plántulas, bioinsumos, alevines, tecnología de procesamiento)
- **Inversiones institucionales (habilitante)**
  - Coordinación y alianza del paisaje para gobernanza
  - Implementación y fortalecimiento de políticas (titulación de tierras, programas de financiamiento público, etc.)
  - Mejorar el conocimiento financiero a lo largo de los proveedores de servicios de la cadena de suministro
- **Inversiones financieras (en activos)**
  - Mapear y cerrar brechas en la prestación de servicios financieros y la disponibilidad de financiamiento
  - Desembolsar inversiones a través de distintos mecanismos



# Comprender las brechas financieras en los paisajes



## 1. Brecha de gobernanza

- Coordinación débil o roles poco claros.
- No existen reglas, acuerdos o espacios de decisión compartidos.

## 2. Brecha de datos y evidencia

- Información limitada sobre impacto, riesgo o desempeño.
- No hay datos creíbles para generar confianza.

## 3. Brecha de capacidades

- Capacidades técnicas, organizativas o financieras limitadas.
- Las actividades están demasiado fragmentadas o son de pequeña escala.

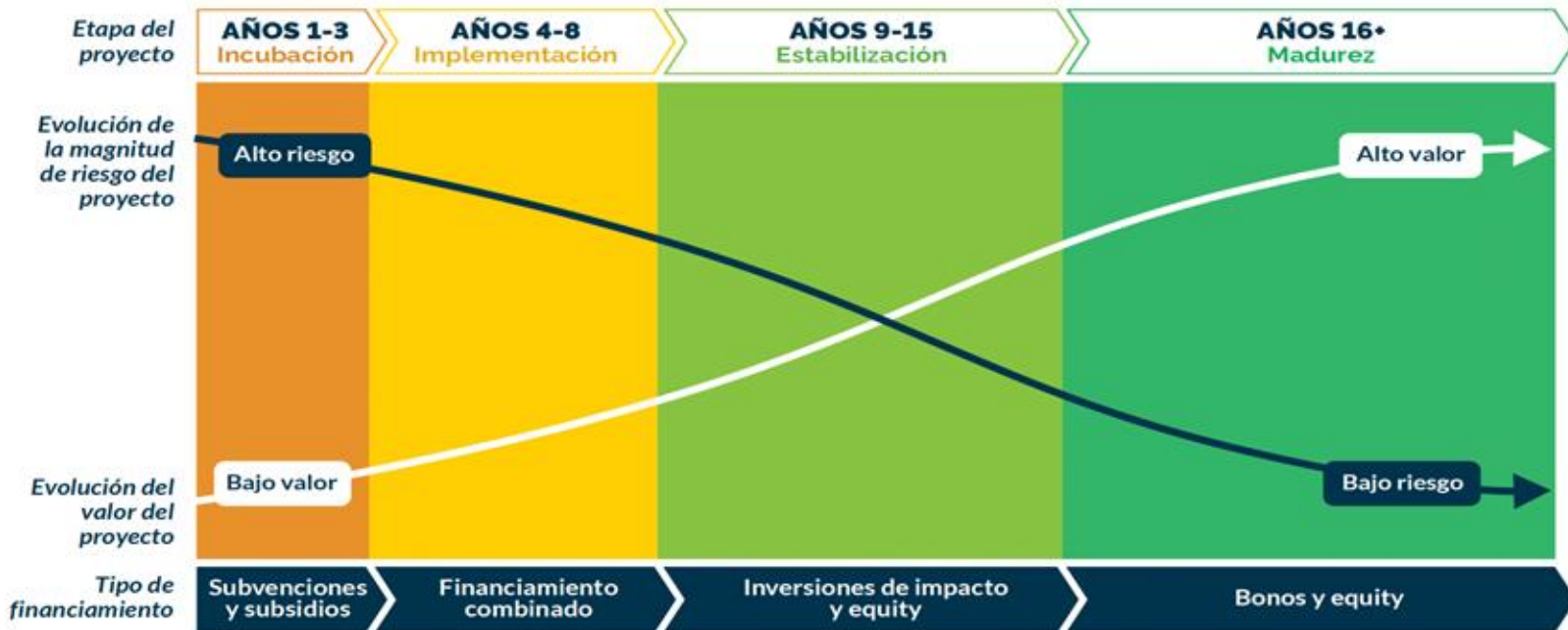
## 4. Brecha de mercado e instrumentos

- Existe financiamiento, pero está desalineado.
- Instrumentos, horizontes de tiempo o incentivos inadecuados.

# Riesgo compartido y un continuo de capital

Una perspectiva para evaluar qué tipos de financiamiento pueden ser accesibles en distintas etapas, y cómo las alianzas del paisaje pueden alinear los instrumentos financieros con su contexto en evolución.

FIGURA 3: ETAPAS DE LA EVOLUCIÓN DE CAPITAL

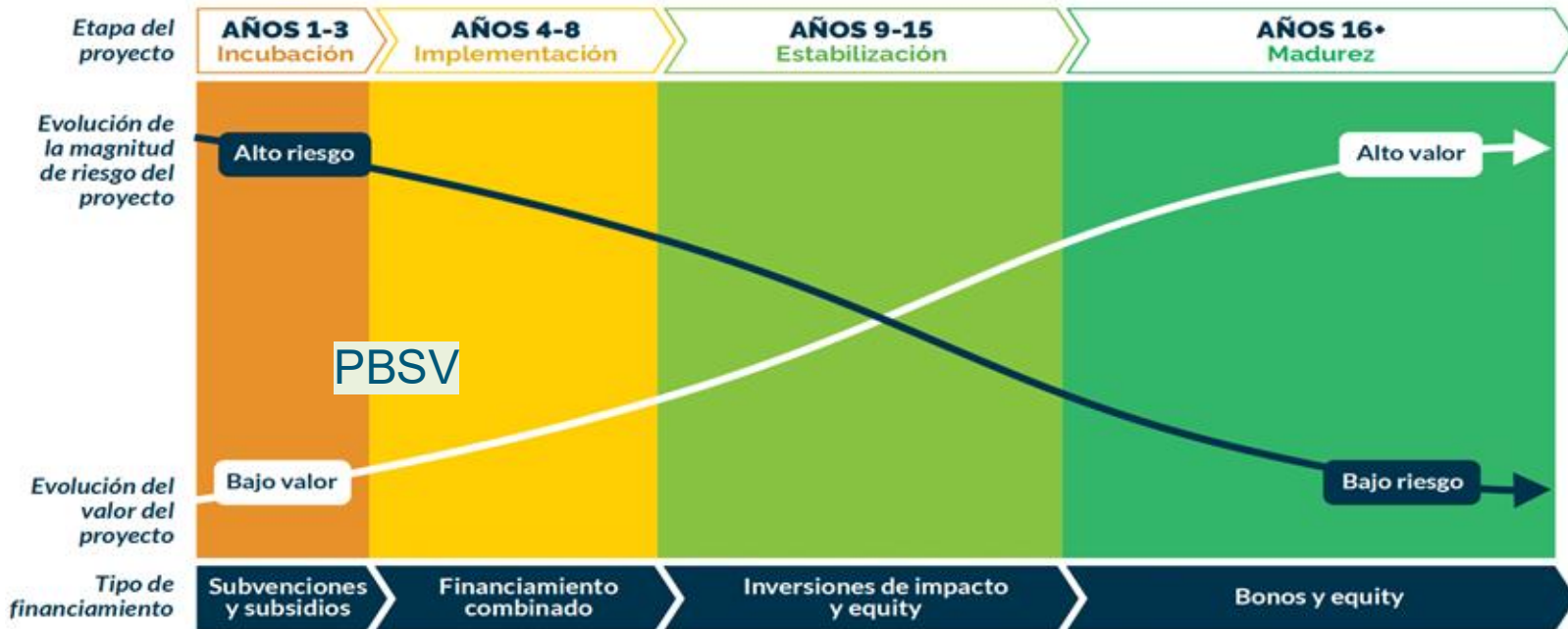


Fuente: Capital Continuum

# Riesgo compartido y un continuo de capital

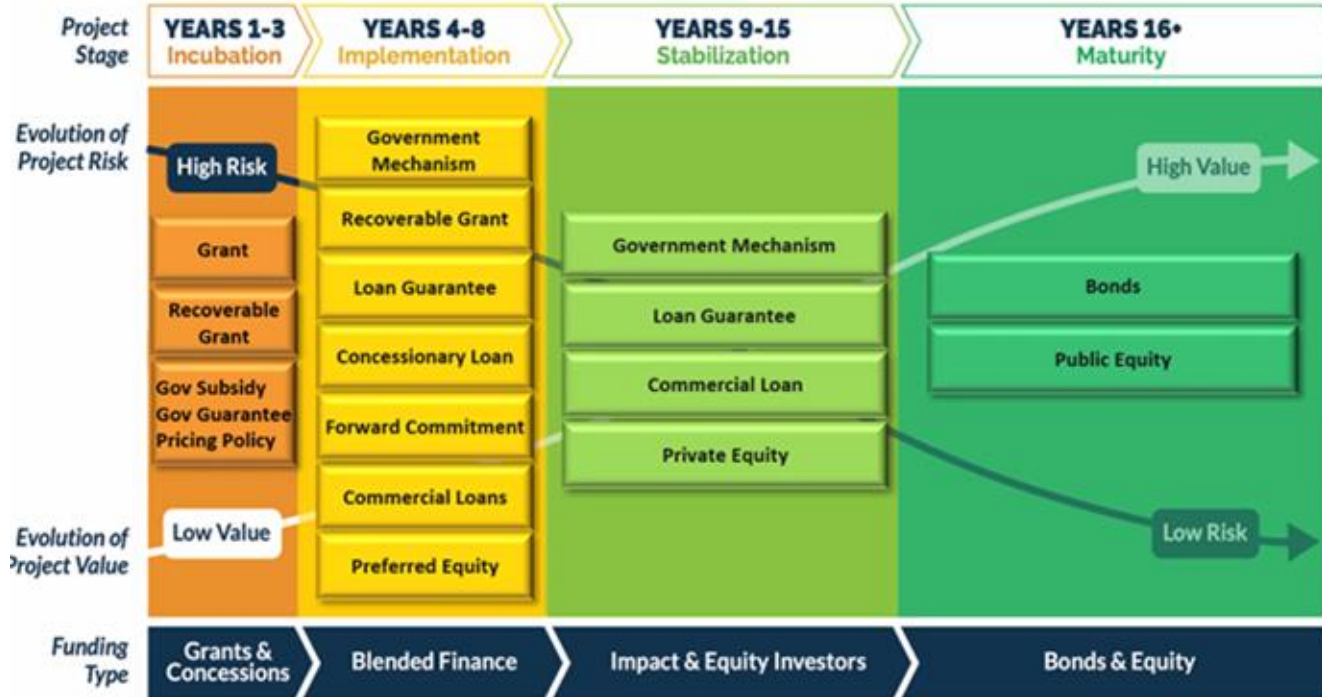
Una perspectiva para evaluar qué tipos de financiamiento pueden ser accesibles en distintas etapas, y cómo las alianzas del paisaje pueden alinear los instrumentos financieros con su contexto en evolución.

FIGURA 3: ETAPAS DE LA EVOLUCIÓN DE CAPITAL



Fuente: Capital Continuum

# Riesgo compartido y un continuo de capital



## The Capital Continuum Pathway

- Early Grants → Blended Finance → Private Capital
- Stage-specific tools for de-risking
- Unlocks value over time

## Quantify & Bridge Risks

- Map every risk → mitigate by assigning value & risk ownership (e.g., insurance)
- Value Levers:
  - Community buy-in
  - Resilience outcomes
  - Contracts, guarantees, insurance
- Philanthropy as the bridge to sustainable finance

## Place-Based Frameworks & Case Studies

- Start with existing local mechanisms (Cajas)
- Adapt instruments to culture & law (Sukuks)
- Build both:
  - Repeatable toolkits
  - Library of on-the-ground case studies



# Integrated Landscape **FINANCE FRAMEWORK**

**1**

Define a shared  
**VISION &  
STRATEGY**

**2**

Define an  
**ACTION  
PLAN**

**3**

Identify  
**FINANCE  
NEEDS**

**4**

Identify & develop  
**FINANCE  
MECHANISMS**

**5**

Mobilize  
**FINANCE**



# ¿En qué etapa del proceso se encuentra su paisaje?

El financiamiento que puede movilizar su paisaje depende del nivel de madurez del mismo.

Saber en qué etapa del proceso se encuentra su paisaje le ayuda a:

- Priorizar acciones.
- Identificar oportunidades de financiamiento adecuadas.
- Expresar con mayor claridad su propósito al acercarse a inversionistas.
- Construir una estrategia financiera que se adapte a los objetivos del paisaje, y no al revés.



**BREAK**





**Actividad: Aplicación del**  
**Continuo de Capital**

## ¿En qué etapa se encuentra nuestro proceso del paisaje?

### Continuo de Capital

#### 1. Reflexión

- ¿Cuáles son los principales tipos de actividades que apoyan actualmente en el sector de la MAPE? Pueden utilizar como ejemplo las actividades discutidas en la sesión anterior (portafolio de proyectos).
- ¿Cómo se financian actualmente estas actividades?
- ¿Se trata principalmente de financiamiento habilitador (coordinación, asistencia técnica, pilotos) o de financiamiento a nivel de activos (préstamos, inversiones en infraestructura o negocios)?

# ¿En qué etapa se encuentra nuestro proceso del paisaje?

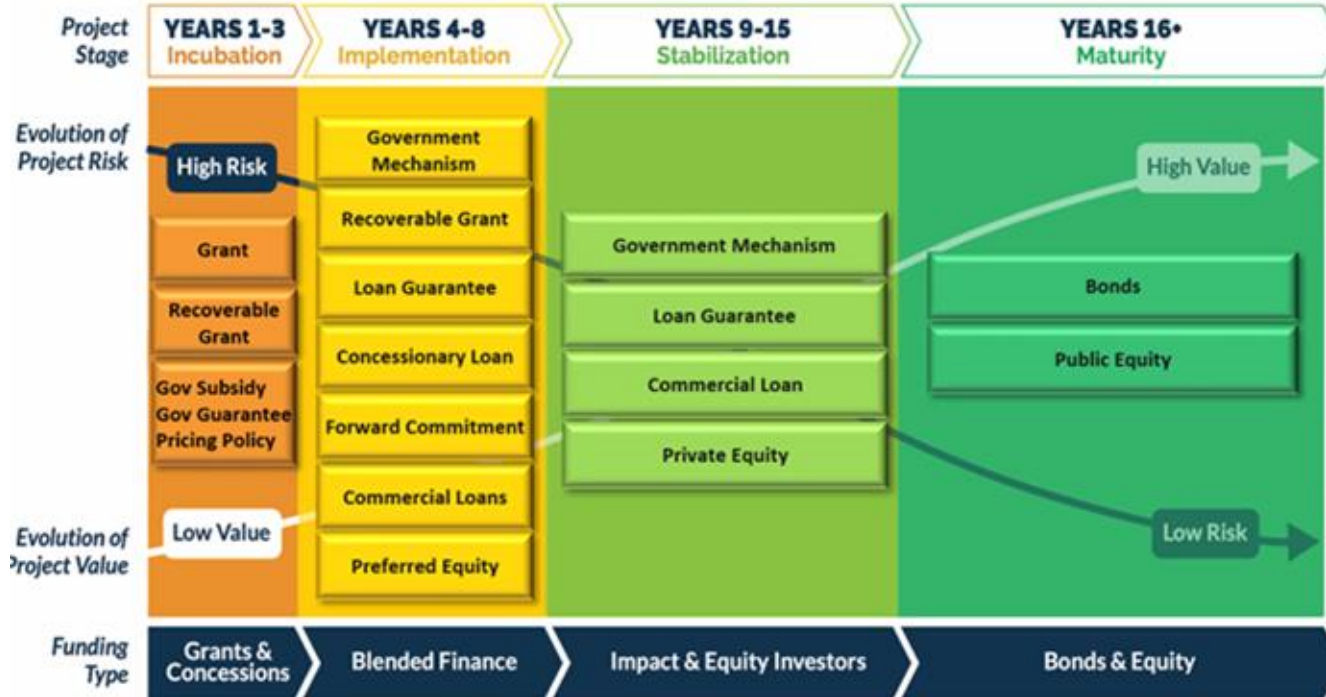
<b>Actividad clave del paisaje</b> Piense en la alianza del paisaje, no en proyectos individuales	<b>Financiamiento actual</b> ¿Ya está siendo financiada o no? ¿Quién la financia y cómo? ¿Quién podría financiarla y cómo?	<b>Principal barrera/brecha para escalar el financiamiento</b> Gobernanza · Datos · Capacidades · Alineación de mercado · Instrumento financiero

## ¿En qué etapa se encuentra nuestro proceso del paisaje?

### 2. Posicionamiento

- Con base en lo que acaba de señalar, ¿en qué etapa ubicaría hoy a su región?

# Riesgo compartido y un continuo de capital



## The Capital Continuum Pathway

- Early Grants → Blended Finance → Private Capital
- Stage-specific tools for de-risking
- Unlocks value over time

## Quantify & Bridge Risks

- Map every risk → mitigate by assigning value & risk ownership (e.g., insurance)
- Value Levers:
  - Community buy-in
  - Resilience outcomes
  - Contracts, guarantees, insurance
- Philanthropy as the bridge to sustainable finance

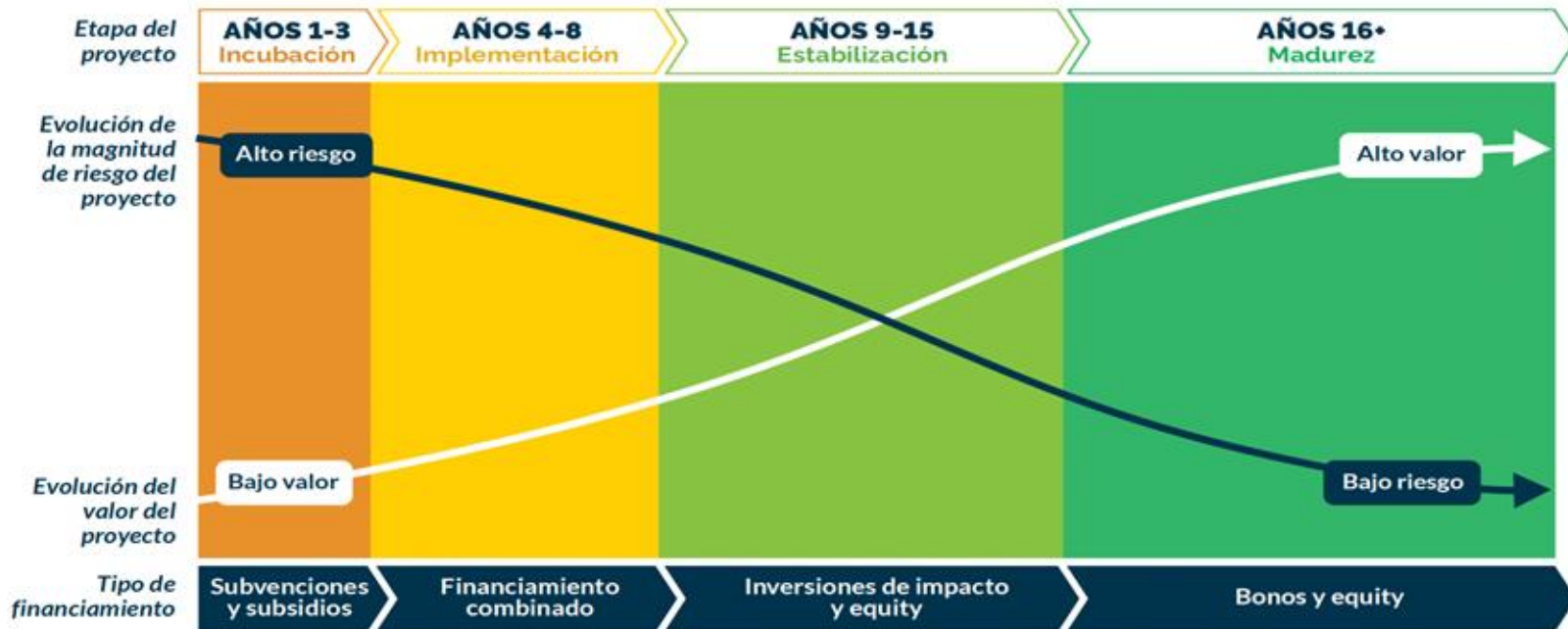
## Place-Based Frameworks & Case Studies

- Start with existing local mechanisms (Cajas)
- Adapt instruments to culture & law (Sukuks)
- Build both:
  - Repeatable toolkits
  - Library of on-the-ground case studies

# Riesgo compartido y un continuo de capital

Una perspectiva para evaluar qué tipos de financiamiento pueden ser accesibles en distintas etapas, y cómo las alianzas del paisaje pueden alinear los instrumentos financieros con su contexto en evolución.

FIGURA 3: ETAPAS DE LA EVOLUCIÓN DE CAPITAL



Fuente: Capital Continuum

## Financiamiento habilitador antes de proyectos e inversiones

*Antes de financiar proyectos, los paisajes necesitan una plataforma. Esa plataforma tiene costos reales.*

## Financiamiento habilitador antes de proyectos e inversiones

- Si mañana comenzara una iniciativa de paisaje en su región, ¿quién probablemente la convocaría?
- ¿Quién podría, de manera realista, ayudar a cubrir los costos básicos de coordinación?
- ¿Qué dificultaría financiar estos costos hoy? (mandatos, falta de incentivos, ciclos cortos de proyectos, confianza, visibilidad,

A person is shown from a high angle, washing a large, dark, circular object, possibly a piece of pottery or a large bowl, in a stream. The water is rippling around the object. The person's hands are visible, one holding the edge of the object and the other scrubbing its surface. The background shows the stream and some foliage.

# Estudio de caso

Paisaje Biocultural de la Sierra Volcánica

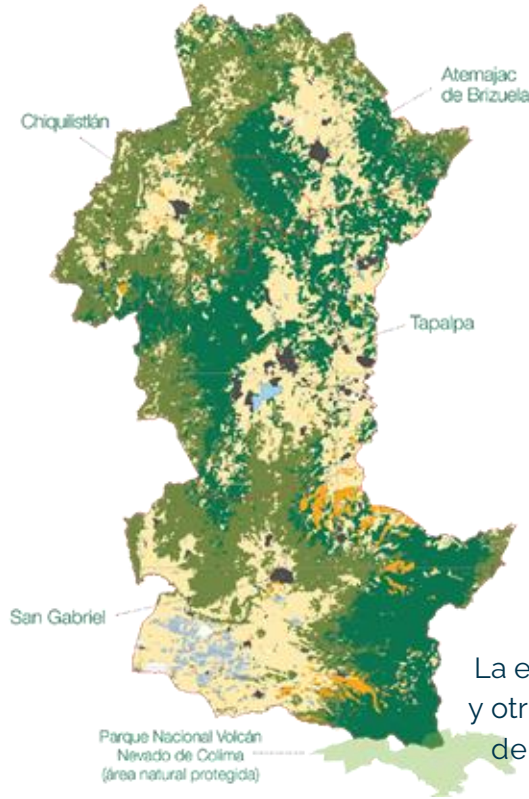
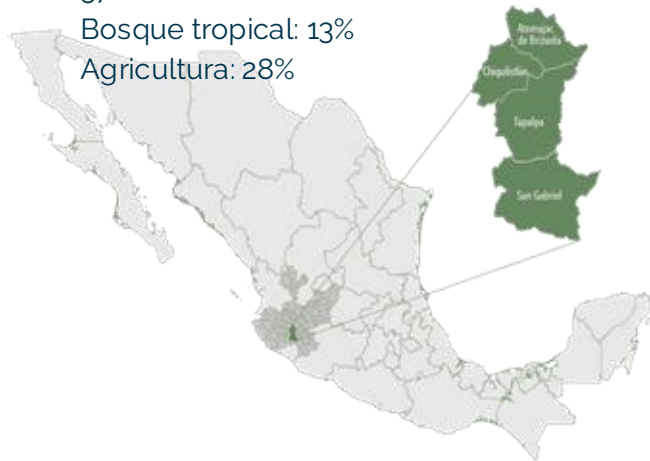
---

# Paisaje Biocultural de la Sierra Volcánica

## Región

Sur de Jalisco, México

198 mil ha (4 municipios)  
 48 mil hab. (5 localidades urbanas / 185 rurales)  
 Bosque de pino-encino: 57%  
 Bosque tropical: 13%  
 Agricultura: 28%



**Socios**  
 Rainforest Alliance, Gobierno de Jalisco, Intermunicipal Councils (JIRA, and JIDELAA)



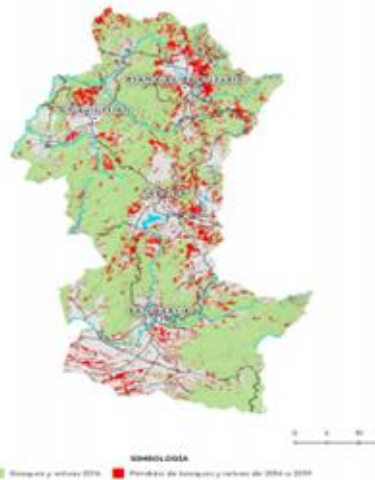
## Desafíos

La expansión del cultivo de aguacate, agave y otros productos ha contribuido a la pérdida de más de 41.000 hectáreas de bosque, así como a la fragmentación de hábitats, la erosión del suelo, deslizamientos de tierra y el uso excesivo de los recursos hídricos.

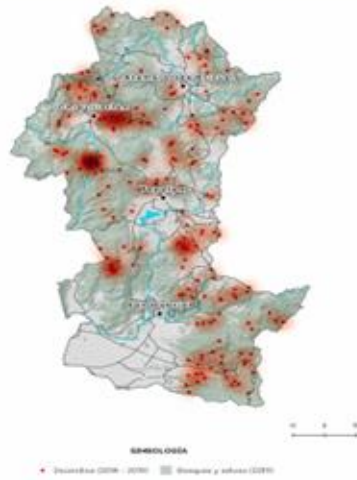
# Priorities and main challenges

Entre 1970 y 2019, la expansión del cultivo de aguacate, agave y otros productos ha contribuido a la pérdida de más de 41.000 hectáreas de bosque, impulsando la fragmentación de hábitats, la erosión del suelo, los deslizamientos de tierra y el uso excesivo de los recursos hídricos.

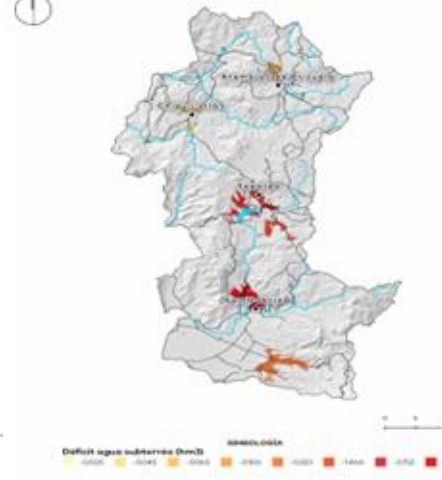
## Deforestación



## Incendios



## Escasez de recursos hídricos



## Desarrollo inmobiliario



**Los resultados del paisaje avanzaban más rápido que los mecanismos financieros necesarios para sostenerlos.**

---



Un **plan de acción** local sólido y una plataforma de gobernanza ya establecidos.

Financiamiento fragmentado: los proyectos avanzan, pero **sin una base financiera de largo plazo**.

Necesidad clara de pasar de proyectos aislados a **una lógica de financiamiento a escala de paisaje**.

# El financiamiento se construyó sobre la gobernanza, los datos y las prioridades colectivas.

---

1. **La gobernanza del paisaje** se fortaleció (Comité Local, visión compartida).
2. **Se definió un Plan de Acción** (prioridades acordadas por los actores).
3. **Evaluación LandScale** para estructurar datos y credibilidad.
4. **Evaluación de Financiamiento del Paisaje (LFA)** para diagnosticar brechas y oportunidades.
5. **Hoja de ruta financiera co-desarrollada** con los actores.

# Herramienta de Evaluación Financiera

Autoguardado | Sierra de Tapalpa 1000 L Accelerator Landscape Investment & Finance Assessment English (Version... | Última modificación: 18/01/2023 | Buscar

Archivo Inicio Insertar Disposición de página Fórmulas Datos Revisar Vista Automatizar Ayuda

A1

	A	B	C	D	E	F	G	H	I	J
1										
2		<b>Project portfolio overview</b>								
3										
4		<b>Purpose of the project portfolio overview</b>								
5		The project portfolio overview is designed to identify the major activities and projects under way or planned that support the								
6										
7		<b>I. Productive activities.</b> Productive activities are all activities designed to provide a tangible product or service while contributing to a healthy								
8		<b>Project name</b>	<b>Project lead</b>	<b>Project description</b>	<b>Active?</b>	<b>Does it</b>	<b>What are</b>	<b>Does it</b>	<b>Desired</b>	<b>Type of</b>
9		<i>Example: fiber</i>	<i>Andean</i>	<i>Processing facility</i>	Yes	Yes	<i>Patagomia</i>	Yes	<i>\$10,000,000</i>	<i>Investment</i>
10		<i>Example:</i>	<i>3 companies</i>	<i>Transition to</i>	Yes	Yes		Yes	<i>\$5,000,000</i>	<i>Grants +</i>
11										
12										
13										
14										
15										
16		<b>II. Conservation activities.</b> Conservation activities include all activities, commercial or non-commercial, whose primary goal it to conserve								
17		<b>Activity/project</b>	<b>Activity/proje</b>	<b>Project description</b>	<b>Active?</b>	<b>Does it</b>	<b>What are</b>	<b>Does it</b>	<b>Desired</b>	<b>Type of</b>
18		<i>Example:</i>	<i>District</i>	<i>Plant trees along the</i>	Yes	No	<i>N/B</i>	<i>Yes. We</i>	<i>\$1,000,000</i>	<i>Grant</i>
19										
20										
21										
22										
23										
24										
25										
26		<b>III. Nature-based activities.</b> These activities address challenges such as water quality and quantity, climate mitigation, resilience and								
27		<b>Project name</b>	<b>Project lead</b>	<b>Project description</b>	<b>Active?</b>	<b>Does it</b>	<b>What are</b>	<b>Does it</b>	<b>Desired</b>	<b>Type of</b>
28		<i>E.g. mangrove</i>	<i>Regenerative</i>	<i>Mangrove restoration</i>	No	Yes	<i>Payment for</i>	Yes	<i>#####</i>	<i>Grant</i>
29										
30										
31										
32										
33										
34		<b>IV. Enabling activities.</b> Enabling activities are all activities, commercial and non-commercial, designed to strengthen the technical,								
35										

Introduction | 1. Landscape 360 | 2. Evaluación de la AP | **3. Resumen de la cartera de pro** | 4. Resumen de mecanismos de fin | 5. Síntesis | 6. Recurso Taxonomía actividad

# NECESIDADES DE FINANCIAMIENTO 2023-4

Tipo de actividad	Número de proyectos	Tipo de financiamiento	Monto requerido (en millones de MXN)	Cronograma
<b>Actividades productivas</b>	<b>24</b>	<b>Subvenciones, crédito, recursos propios</b>	<b>\$29,1</b>	<b>2024</b>
	20 productores pequeños y medianos	Subvenciones	\$3,6	2023
	4 productores grandes	Créditos y recursos propios	\$25,5	2023
<b>Actividades de conservación</b>	<b>6</b>	<b>Subvenciones, crédito verde, subvenciones</b>	<b>\$18,4</b>	<b>2023/2024</b>
<b>Actividades de soluciones basadas en la naturaleza</b>	<b>6</b>	<b>Asignaciones de presupuesto privado + donaciones</b>	<b>\$20</b>	<b>2023/2024</b>
<b>Actividades de capacitación</b>	<b>6</b>	<b>Subvenciones del sector público</b>	<b>\$5</b>	<b>2024</b>

# Lo que reveló la Evaluación Financiera

## 1. Actividades bien desarrolladas y adecuadamente financiadas

- Inversiones en sostenibilidad por parte de grandes agroempresas (insumos orgánicos, sistemas de monitoreo, eficiencia en riego, recolección de agroplásticos).
- Iniciativas de turismo sostenible impulsadas por desarrollos inmobiliarios.

## 2. Actividades bien desarrolladas pero insuficientemente financiadas

- **Sistemas de aguacate y agave**  
Oportunidades de mejora mediante tecnología y asistencia técnica.
- **Sector turístico**  
Asistencia técnica limitada para infraestructura verde y mitigación de impactos.
- **Débil involucramiento del sector público.**

## 3. Actividades no desarrolladas y sin financiamiento

- Proyectos productivos liderados por productores MIPYME. Altamente alineados con el plan de acción, pero dependientes del financiamiento público (Secretaría de Agricultura, fondos públicos locales).

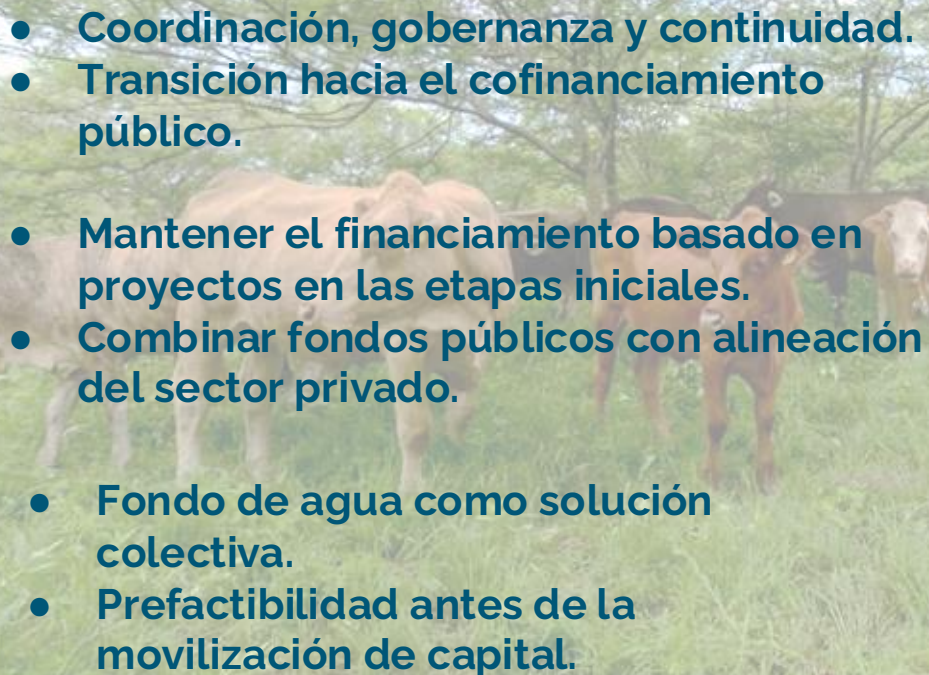
# La Hoja de Ruta Financiera

**1. Asegurar los costos operativos (OpEx) de la alianza**

**2. Financiar un portafolio de proyectos productivos (MIPYMES)**

**3. Preparar un mecanismo a escala de paisaje**

---

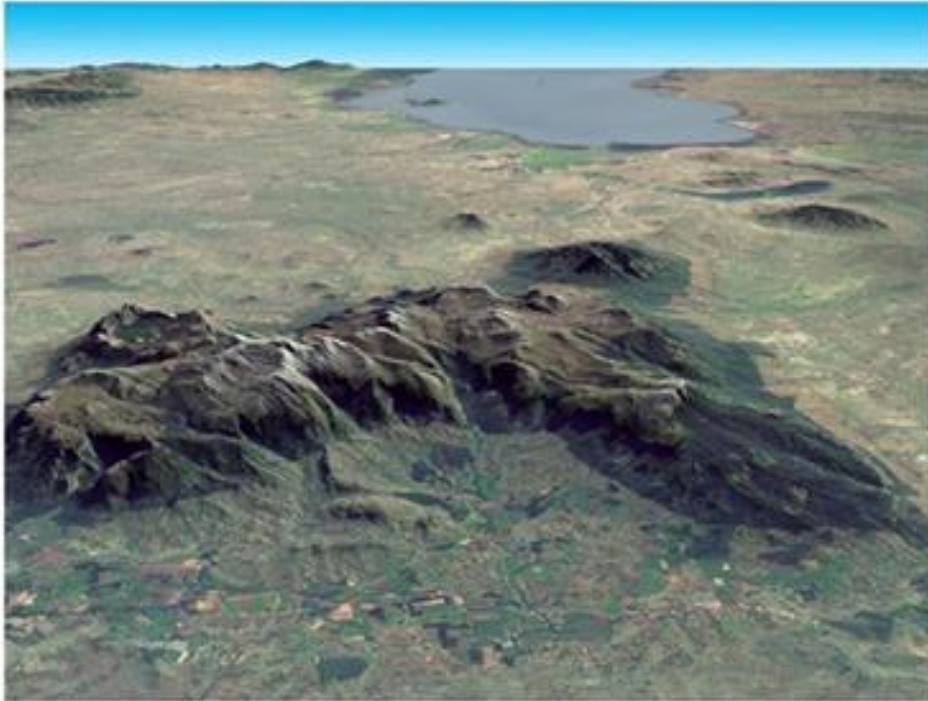
- 
- **Coordinación, gobernanza y continuidad.**
  - **Transición hacia el cofinanciamiento público.**
  - **Mantener el financiamiento basado en proyectos en las etapas iniciales.**
  - **Combinar fondos públicos con alineación del sector privado.**
  - **Fondo de agua como solución colectiva.**
  - **Prefactibilidad antes de la movilización de capital.**

## Progreso en etapas iniciales a escala de paisaje

- **Se movilizó con éxito financiamiento** basado en proyectos para apoyar el portafolio de proyectos productivos, con un fuerte enfoque en productores MIPYME. Se movizaron USD 98.000 de un fondo local para pequeños productores mediante una ventanilla específica de financiamiento público.
- **Se aseguró financiamiento del sector público de manera recurrente**, movilizanddo aproximadamente **USD 100.000** por año, principalmente a través de subvenciones del gobierno mexicano (Secretaría de Agricultura).
- Se alinearon **más de USD 200.000 en flujos del sector privado** con el Plan de Acción del Paisaje.
- Estas inversiones privadas fueron **verificadas mediante un piloto de la funcionalidad de “verificación de afirmaciones”** (claims verification) de LandScale, lo que permitió a las empresas reportar de manera creíble sus contribuciones a resultados a escala de paisaje.



# MT. MULANJE



El Monte Mulanje es la montaña más alta (3.002 m) en el sur tropical de África

Área Protegida de la Reserva Forestal: 640 km<sup>2</sup>  
Reserva Global de la Biosfera = 1.002 km<sup>2</sup>

- Reserva de la Biosfera de la UNESCO
- Punto crítico de biodiversidad afro montana
- Área Clave para la Biodiversidad (Prioridad Uno)
- Sitio de la Alianza para Cero Extinción
- Inscripción como Sitio de Patrimonio Mundial en proceso (Paisaje Cultural Intangible)

# MT. MULANJE

Fondo Fiduciario de Conservación con apoyo del FCDO del RU, el Banco Mundial y el GEF.

Gobernanza inclusiva del Consejo:

- 2 autoridades tradicionales
- 6 agencias sectoriales y del gobierno local
- 2 instituciones académicas / de investigación
- 2 organizaciones de conservación
- 1 asociación del sector privado
- 1 organización de la sociedad civil

Legalmente operativo desde abril de 2000.

Establecimiento de una institución con personal para garantizar la permanencia a largo plazo que sostenga acciones de conservación y desarrollo.

El enfoque principal del Plan Estratégico del MMCT (2022–2027) es asegurar la concesión de gestión de la Reserva Forestal.



## Vision

The vision of MMCT is to contribute towards a Mt Mulanje Global Biosphere Reserve that is responsibly managed and equitably benefitting all.

## Mission

MMCT is a collaborative partnership that provides an enabling environment for the improved management, wise use and understanding of Mount Mulanje and its resources in a transparent, professional committed and sustainably financed manner.

## Concesión de gestión del paisaje e inversión en capacidades

- Asegurar la concesión de gestión para desbloquear oportunidades de recursos
- Recapitalizar el Fondo Patrimonial (Fondo Fiduciario de Conservación)
- Fortalecer la capacidad y competencias de gestión del Área Protegida
- Alianzas para mejorar los resultados de conservación y socioeconómicos

Recapitalización del fondo patrimonial: US\$ 2–5 millones

Proceso de otorgamiento de concesión: US\$ 55.000

Activos de gestión y costos de personal: US\$ 650.000 (año 1)

Costos operativos de gestión: US\$ 450.000 (años 2–4)

El instrumento financiero ideal sería un bono de paisaje; de lo contrario, una combinación de financiamiento mixto que incluya subvenciones, inversiones de capital de impacto, un fondo de amortización y una línea de crédito para concesionarios terceros.

## Oportunidades de inversión para la ampliación (Scale-Up): US\$ 1–25 millones

- Inversión de capital y financiamiento en empresas conjuntas (JV) para generación y distribución de energía hidroeléctrica (IPP).
- Inversión combinada (blended finance) para mejorar sistemas de riego a pequeña escala a nivel de paisaje y redes eléctricas con bombeo solar.
- Financiamiento de Fondo de Agua para catalizar pagos de usuarios que sostengan la gestión de cuencas.
- Comercio de carbono para estufas eficientes de biomasa y eléctricas = menor demanda de leña.
- Subvenciones para restauración forestal / inversiones en carbono.
- Garantías de microfinanzas para ampliar asociaciones de productos apícolas y acuaponía.
- Inversiones de impacto en la fábrica de productos naturales y agroindustriales de Linde–Mulanje.



# Key Takeaways

---

## KEY TAKEAWAYS

- **El financiamiento es un medio, no el objetivo**

El Financiamiento Integrado del Paisaje no busca maximizar los flujos financieros, sino alinear el financiamiento con los objetivos compartidos del paisaje. Las finanzas deben estar al servicio de la visión del paisaje, no dirigirla.

- **Las plataformas de paisaje tienen costos reales y esenciales**

Un Financiamiento Integrado del Paisaje efectivo depende de invertir en los costos “invisibles” de coordinación, gobernanza, facilitación y monitoreo.

- **El tipo de financiamiento al que puede acceder un paisaje depende de su nivel de madurez**

No existe una única solución financiera “correcta”. El capital público y filantrópico es fundamental en las etapas iniciales, mientras que el financiamiento combinado y a nivel de activos se vuelve viable solo cuando se fortalecen la gobernanza, la confianza y la evidencia.

- **El progreso proviene de habilitar las condiciones, no de saltarse etapas**

Avanzar a lo largo del Continuo de Capital requiere invertir en gobernanza, coordinación, datos y capacidades. Los paisajes avanzan financieramente al volverse más coherentes y atractivos para la inversión con el tiempo, no al perseguir capital inadecuado.



**— Gracias!**

[grojas@ecoagriculture.org](mailto:grojas@ecoagriculture.org)





Supported by:



Led by:



In partnership with:



CONSERVATION  
INTERNATIONAL

