



Making a world of difference  
in small-scale gold mining.

A GEF Initiative



Agosto 15, 2025

## Mapeo y análisis de actores y gobernanza del paisaje (Sesión 2/2)

planetGOLD webinar series on  
the Landscape Approach

Supported by:



Led by:



In partnership with:



UNITED NATIONS  
INDUSTRIAL DEVELOPMENT ORGANIZATION



CONSERVATION  
INTERNATIONAL





**Bienvenidos!**

---

- Conozca al equipo de EcoAgriculture Partners



Réka Blakemore



Max Yamauchi



Patricia Bon



Juan Ramos

# Reglas para un espacio de aprendizaje

- Mantenga el **video abierto** (a menos que necesite un descanso)
- Manténgase en **silencio** a menos que quiera hablar
- Utilice la función **chat** y reacciones libremente
- Las **preguntas** son bienvenidas!
- Evitar distracciones
- Hable despacio, no todos hablan su idioma
- **Disfrute!**
- *Algo más...?*

## Objetivo

Apoyar y dar impulso a los participantes de planetGOLD para que involucren a socios intersectoriales en la gobernanza del paisaje en los lugares donde se desarrolla la MAPE.

## Agenda

- Revisar conceptos clave de la gobernanza del paisaje.
- Evaluación rápida de la gobernanza de su paisaje
- Elementos para el diseño de alianzas de paisaje
- Análisis de plataformas de gobernanza existentes
- Próximos pasos...



# Recapitulación

---

## PARTES INTERESADAS

Las partes interesadas son actores relevantes que **pueden afectar o ser afectados por el paisaje.**



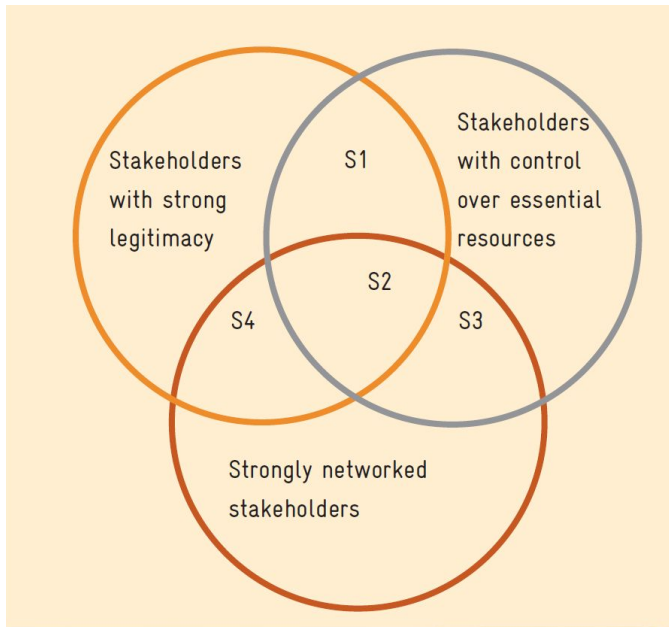
¿Quiénes son los **actores clave** en el paisaje que pueden ayudar a abordar las cuestiones sistémicas del paisaje, así como los desafíos relacionados con la MAPE?



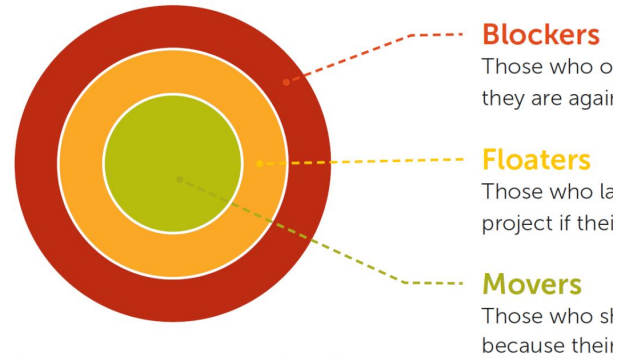
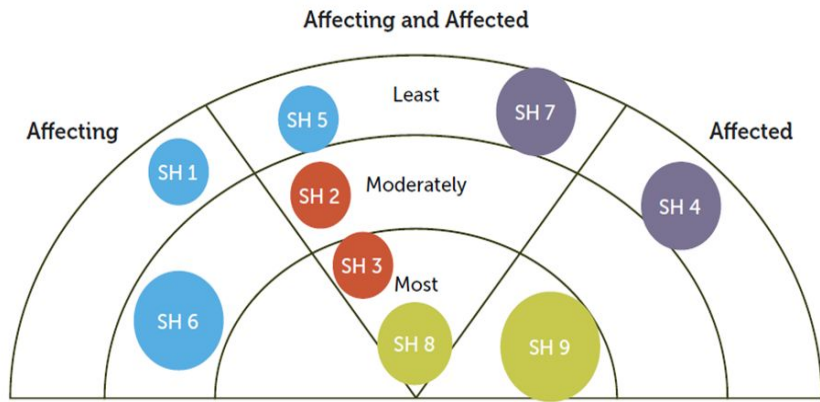
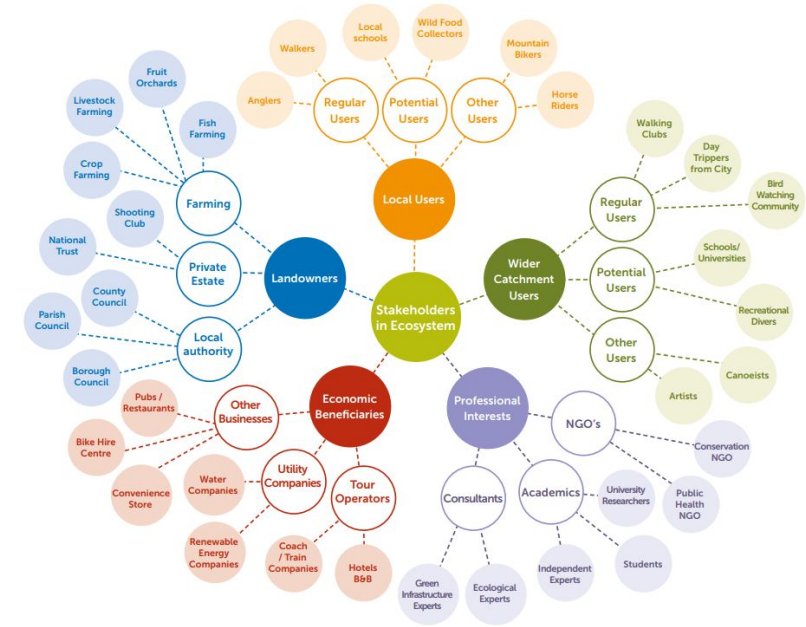
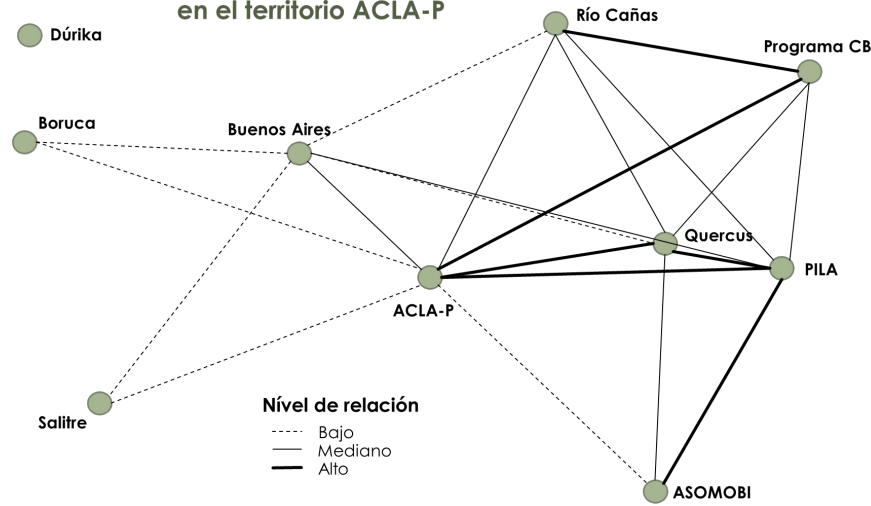
## ANÁLISIS DE ACTORES

Enfoque para obtener **información sobre los actores relevantes, sus características y sus interrelaciones**, con el fin de construir relaciones de forma más estratégica, priorizar su participación e involucramiento, etc...

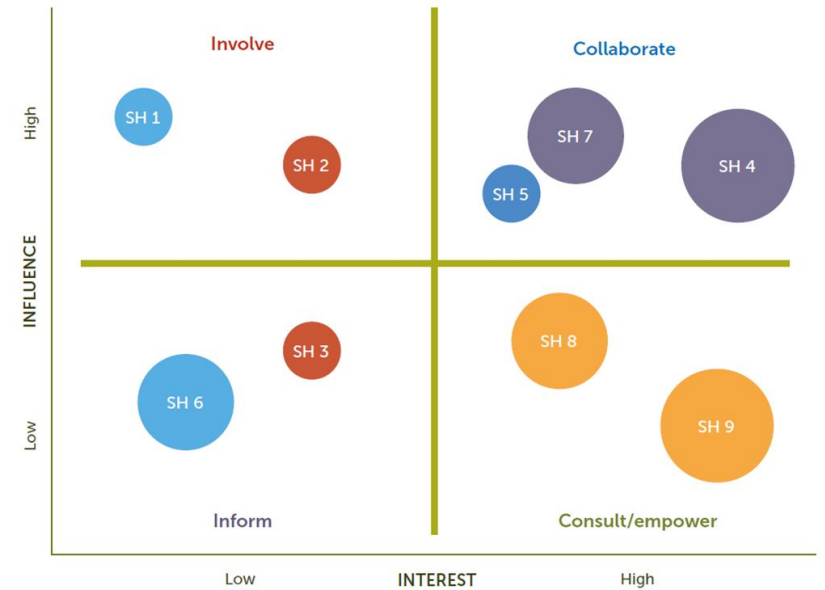




### Red de articulación de actores en el territorio ACLA-P



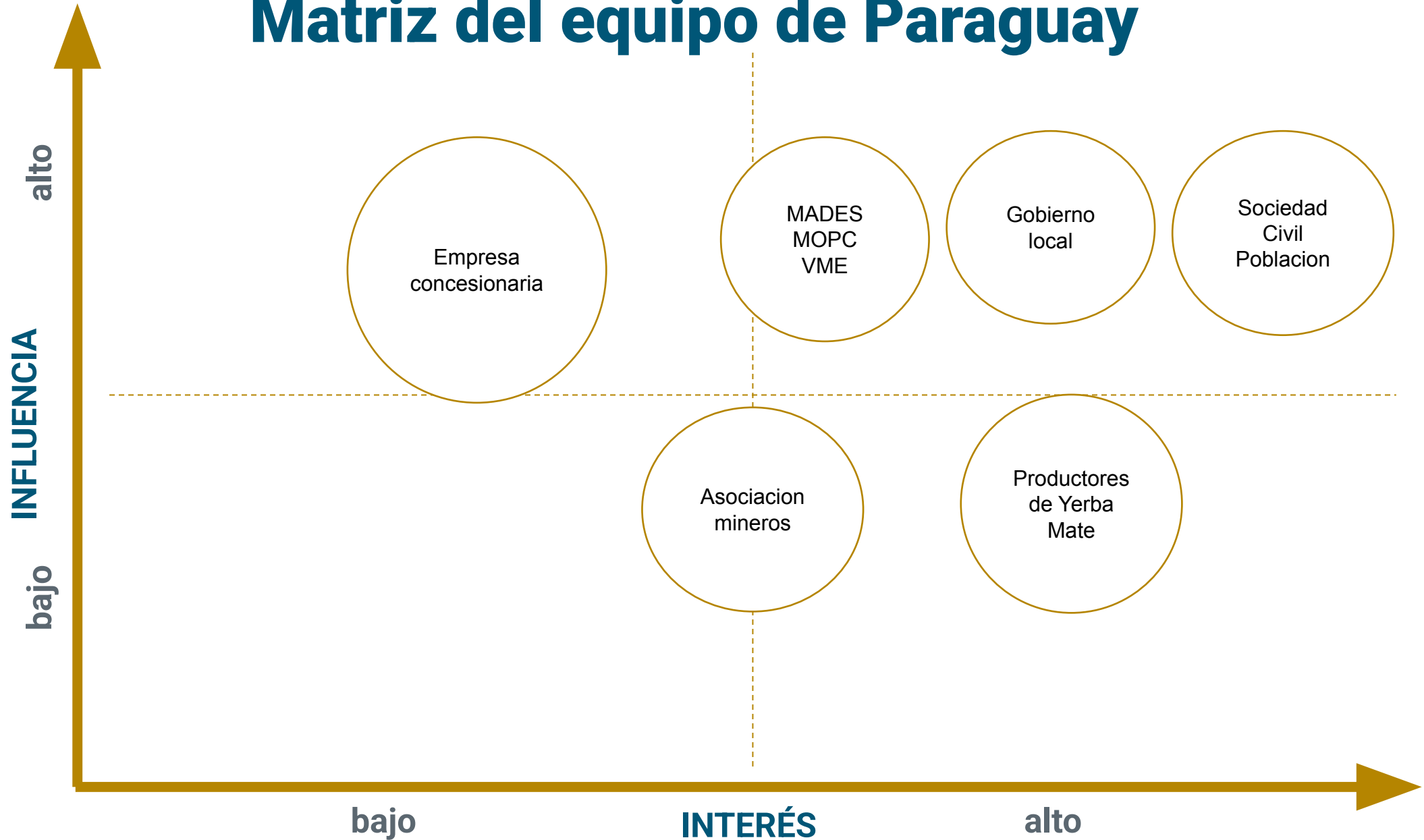
Source: adapted from Retolaza 2011



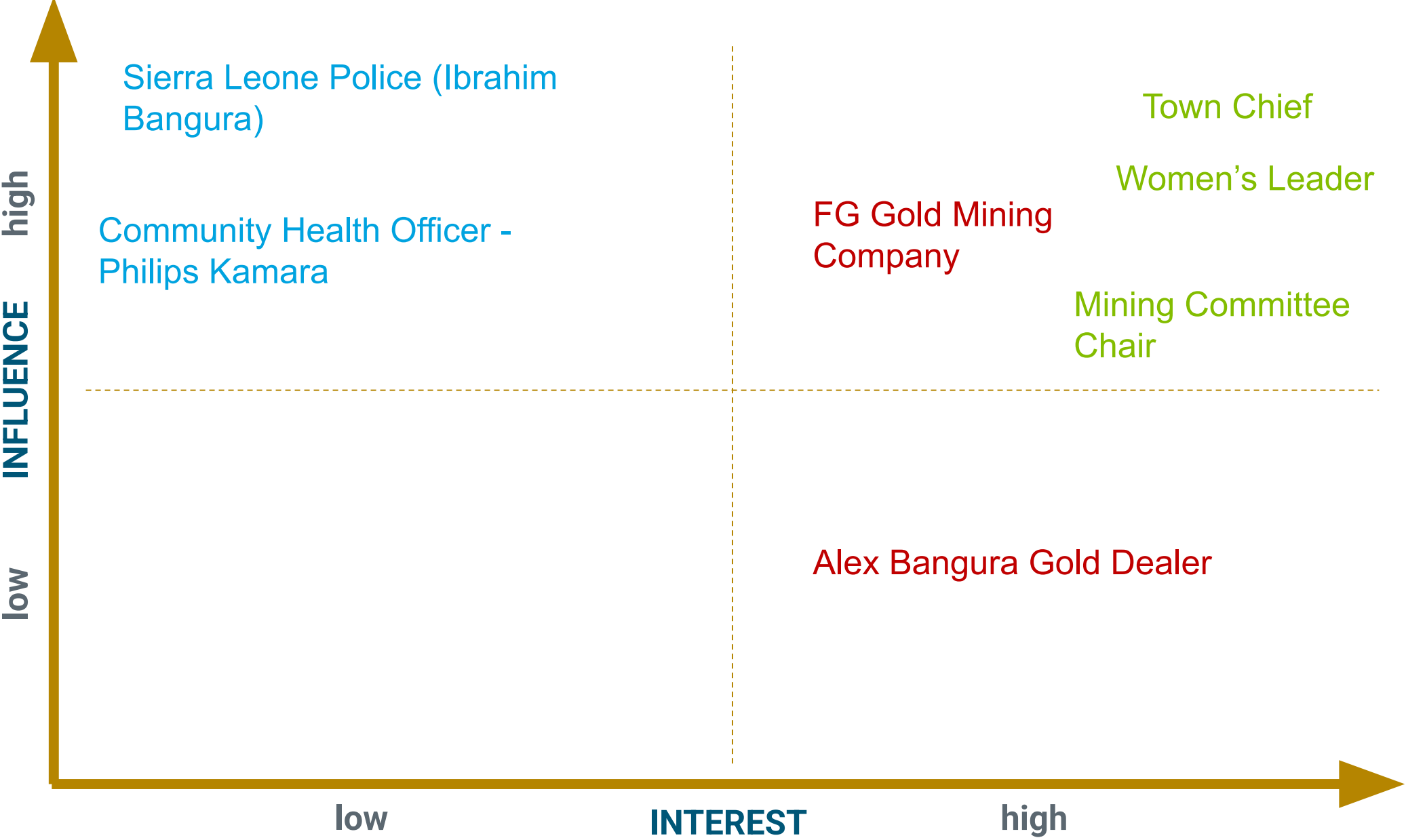
# Matriz del equipo de Bolivia



# Matriz del equipo de Paraguay



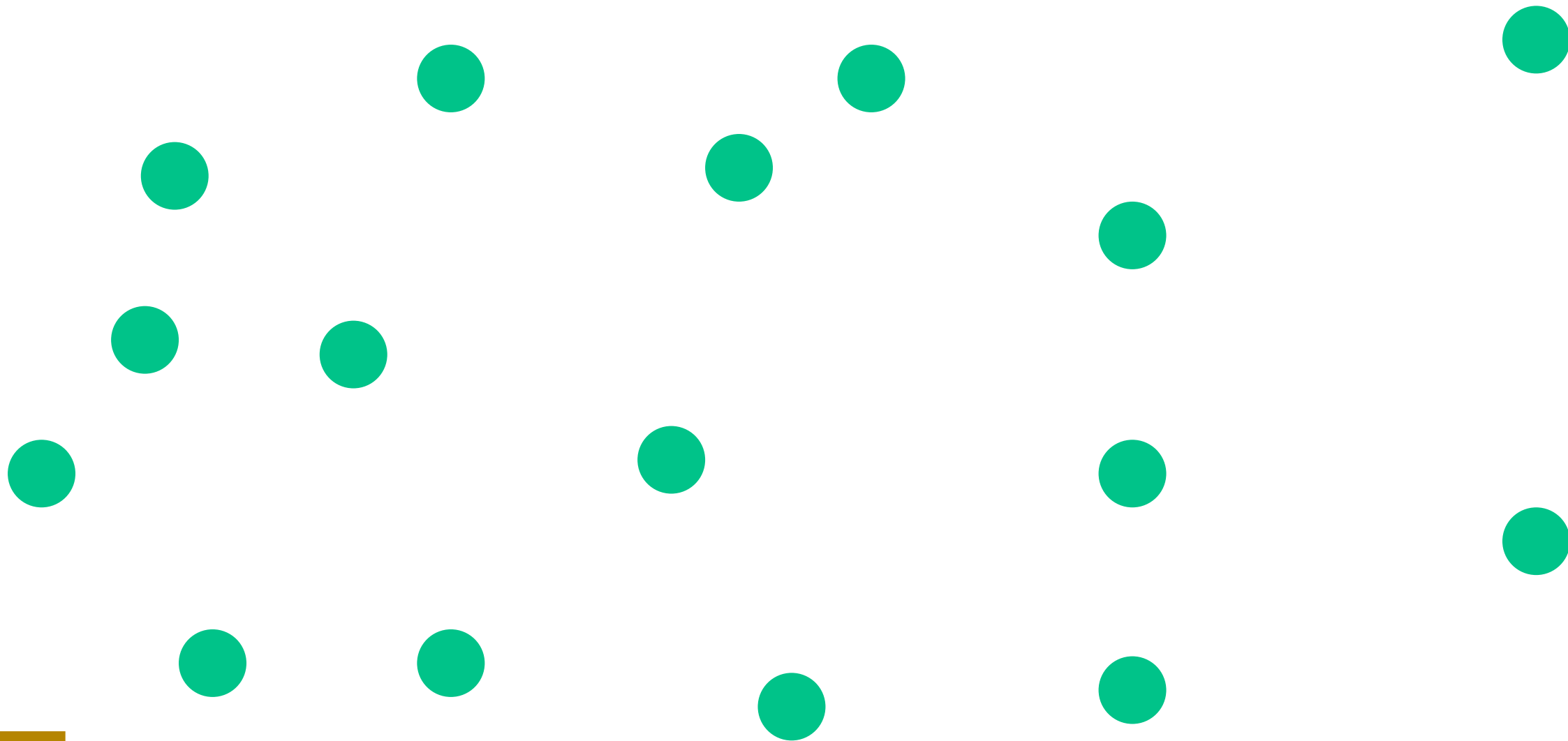
# Matriz del equipo de Sierra Leone



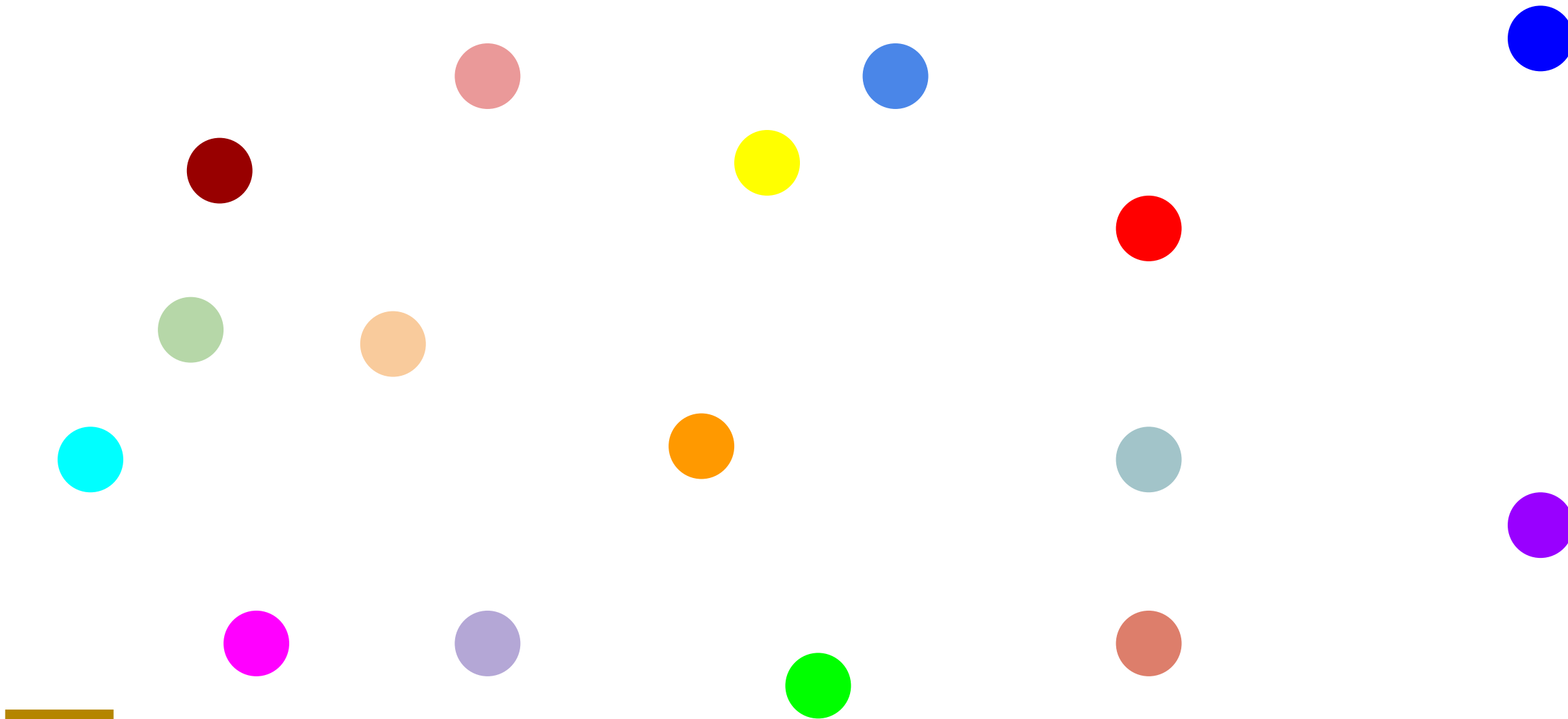
# Matriz del equipo de Uganda



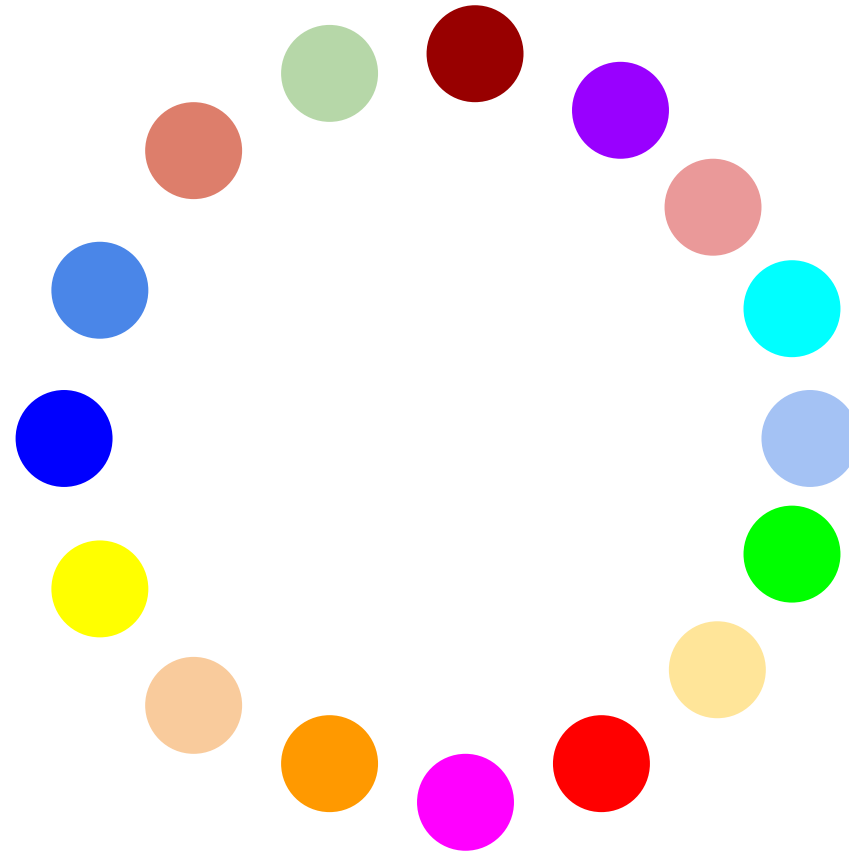
# Antes del mapeo y análisis de actores...

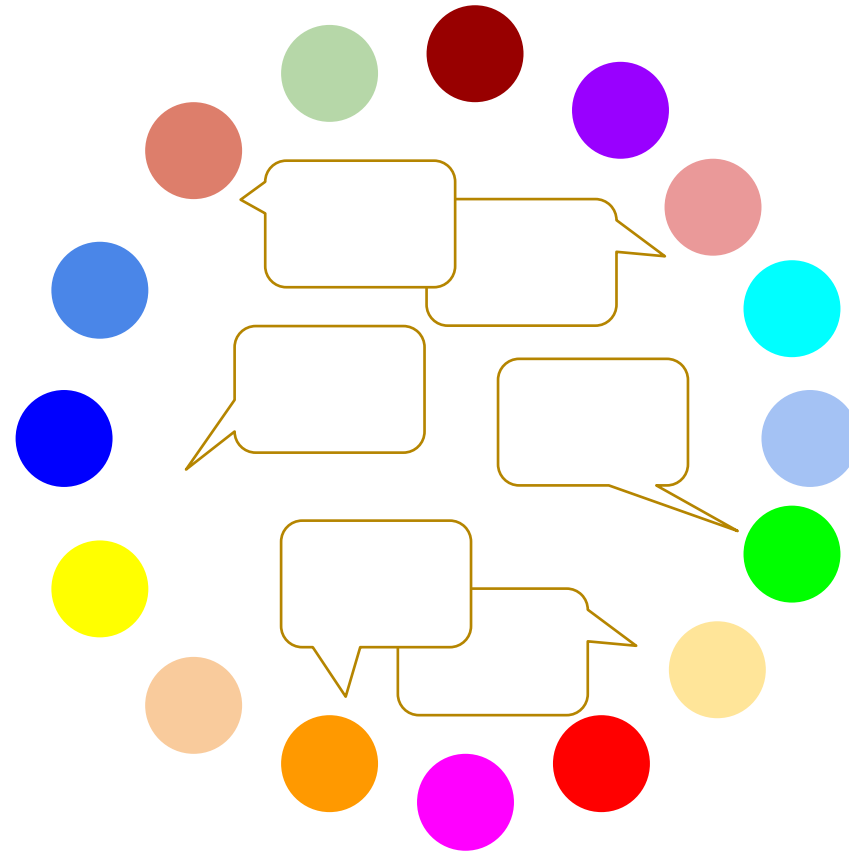


# Después del mapeo y análisis de actores...











## Un proceso continuo con muchos pasos...

- 
- Contactos iniciales bilaterales
  - Encuentros iniciales del grupo o alianza
  - Generación de confianza y entendimientos compartidos
  - Identificación de intereses comunes
  - Construcción de acuerdos iniciales
  - Definición de objetivos y planes comunes
  - Proceso continuo y de largo plazo de participación y acción...
- 



Stakeholder	Position	Interest	Strategic approach	Engagement strategies	Who can help us
Government agency	Mover	Policy implementation Citizen participation	Build up	Include in the governance system Budget support/funding Provide technical assistance Dialogue and conflict facilitation	Research centres International experts Other govt agencies
Producer associations	Mover	Income generation Policy influencing	Build up	Provide technical assistance Access to funds/information Networking Dialogue and conflict facilitation	Local NGO Financial agencies Cooperatives Community leaders
Local NGO	Blocker	Project support Policy influencing	Break down	Oversight and complaint Debate forums and sensitisation Social audit by communities Alternative projects/proposals Dialogue and mediation	Donors INGOS Municipal authorities Community leaders
Local retailer	Floater	Income generation Social status	Bring in	Provide technical assistance Access to funding Access to alternative suppliers (cheaper/better) Dialogue and monitoring	Local NGOs Credit cooperatives Suppliers

Entonces, ¿cuál es la relación entre involucramiento de actores y la **gobernanza de paisaje**?



A close-up, high-angle shot of a person's hands sifting sand through a large, dark, woven basket. The basket is held over a body of water, and the sand is falling into it. The person's hands are visible, one holding the edge of the basket and the other sifting the sand. The water is rippling, and the overall scene is bathed in a warm, golden light. The text "Un poco de contexto" is overlaid in white, bold font on the left side of the image.

# Un poco de contexto

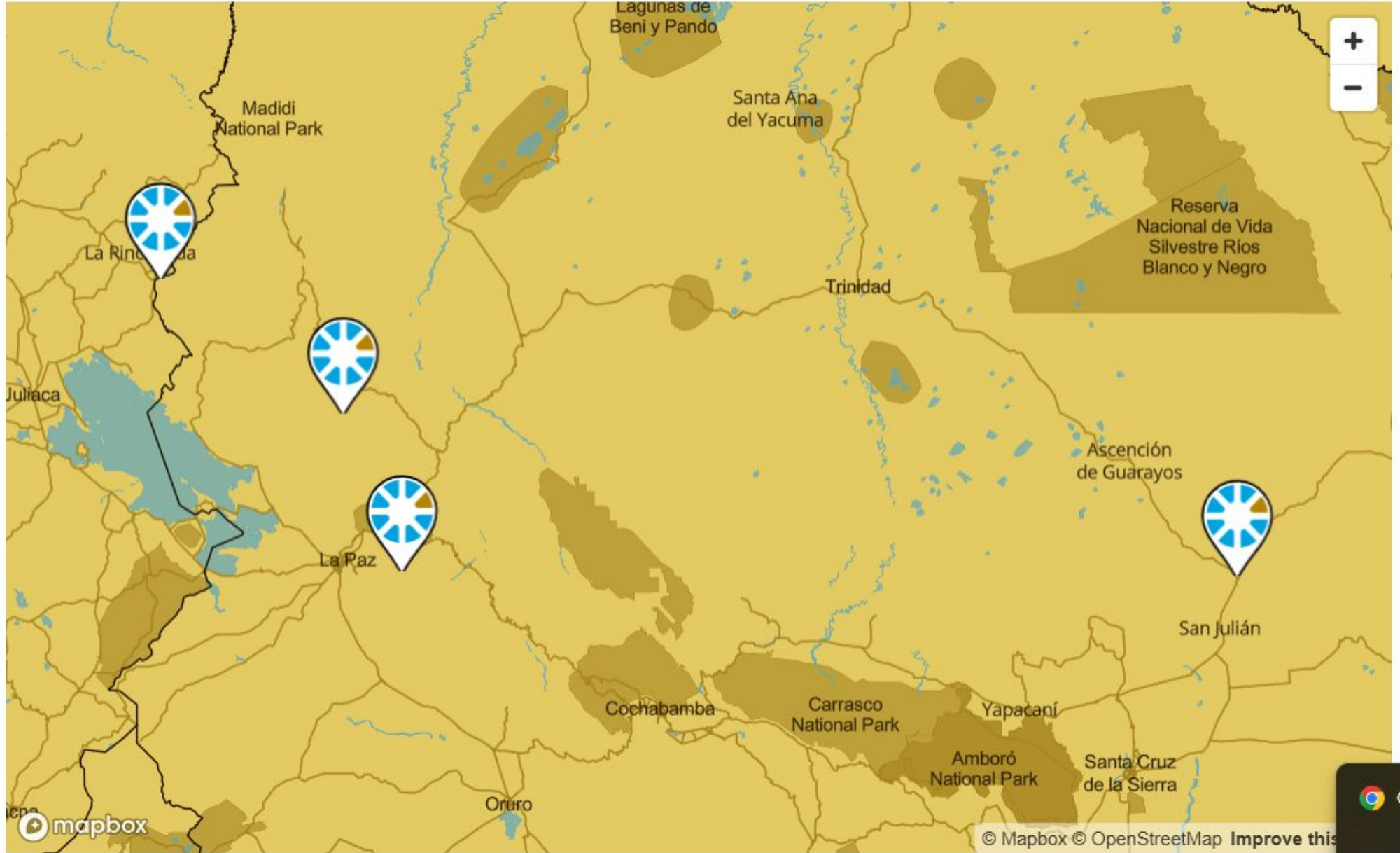
*Qué hemos aprendido de sus experiencias previas y contextos*

---

# Resumen de gobernanza en el proyecto de Bolivia

- Principales desafíos
  - Deforestación / degradación de tierras
  - Escasez / contaminación del agua
  - Impactos ambientales de la MAPE
  - Erosión del suelo / baja fertilidad del suelo
  - **Falta de coordinación entre las partes interesadas / debilidad en la gobernanza**
  - **Comprender el beneficio de un enfoque de paisaje integrado**
  - **Falta de conciencia sobre el cuidado del medio ambiente**
- Estructuras de gobernanza existentes: Gobiernos municipales, plataformas interinstitucionales departamentales, asociación de ganaderos, entidades públicas de saneamiento de agua, servicios descentralizados del estado plurinacional, sindicato

# planetGOLD project sites in Bolivia



# Resumen de gobernanza en el proyecto de Ecuador

- Los equipos ven la GIP más como un enfoque de gobernanza en los territorios.
- Dado que trabajan con comunidades que son muy sensibles en sus propios territorios, necesitan llegar con un enfoque de GIP y considerar a los diferentes actores que forman parte de este paisaje.
- Ya han realizado ejercicios de gobernanza, no basados en el paisaje, sino relacionados con el sector minero.
- Desafíos en la gobernanza:
  - Bajo desempeño en la toma de decisiones inclusiva, la cultura de colaboración y el pensamiento de paisaje sostenible
  - Desconfianza entre los actores, egoísmo
- Estructuras de gobernanza existentes
  - Hay asociaciones y cámaras mineras que agrupan a pequeños y artesanales mineros.
  - Es necesario fortalecer la gobernanza minera, ya que aún es incipiente.

## planet**GOLD** project sites in Ecuador





# Gobernanza del paisaje

---

## Gobernanza del paisaje

La gobernanza del paisaje es el proceso de **interacciones y toma de decisiones** a nivel de paisaje que involucra **múltiples sectores, actores y niveles**.

Abarca todos los **factores y el conjunto de reglas** (políticas y normas culturales) que influyen en cómo las personas utilizan los recursos en el paisaje.

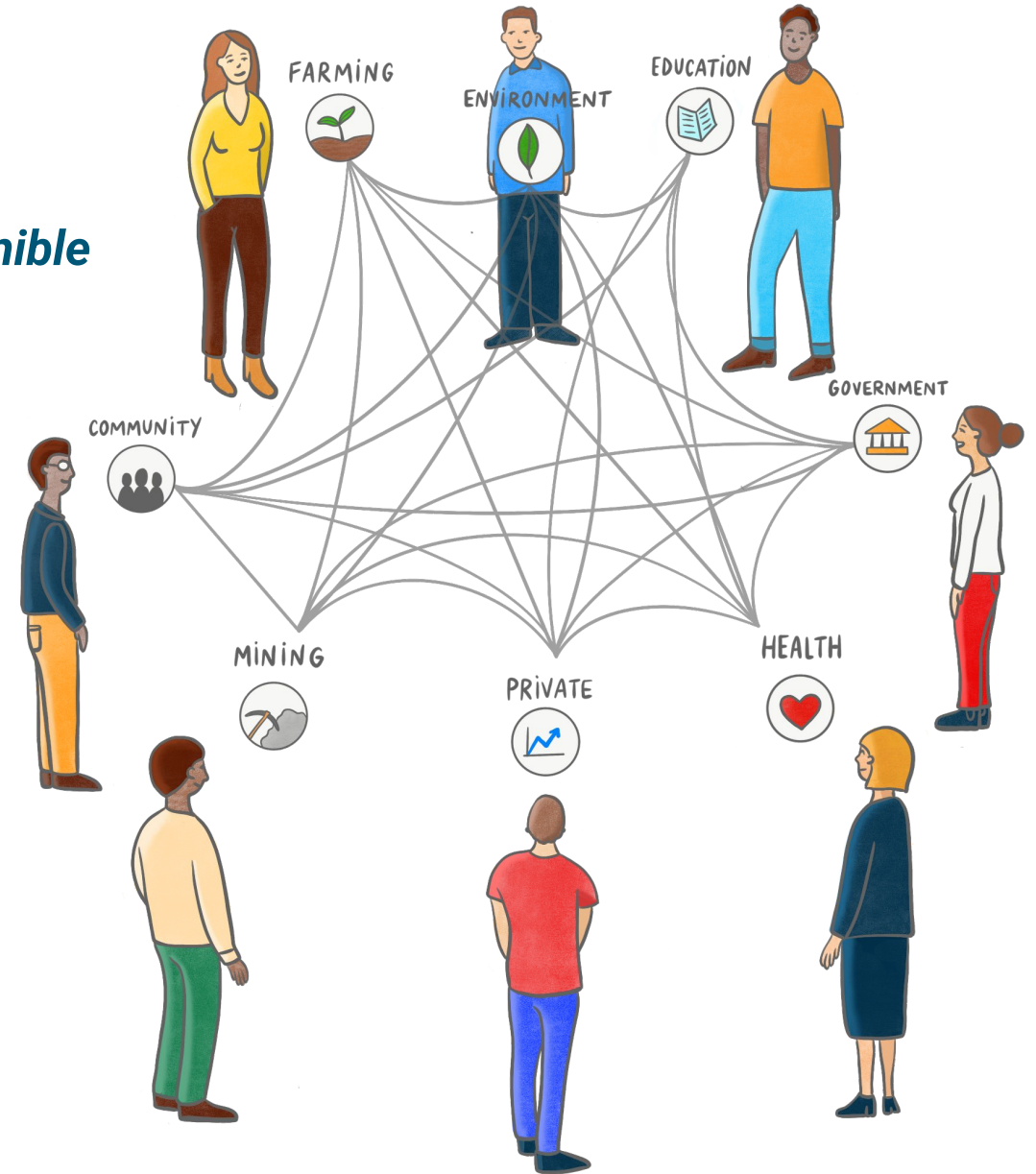
(adaptado de [de Graaf et al., 2017](#) y [PROGREEN, 2024](#)).



## Por qué gobernanza?

*Una condición habilitadora para lograr un paisaje sostenible*

1. Toma de decisiones inclusiva y equilibrada
2. Entendimiento compartido y alineación de objetivos
3. Coordinación y colaboración efectivas
4. Coherencia de políticas públicas y fortalecimiento institucional
5. Movilización de recursos y sostenibilidad



# *Qué es buena gobernanza?*

*palabras clave en el  
chat...*



## Qué es la buena gobernanza??

## Criterios e Indicadores de performance de la gobernanza de paisajes

Criterio	Indicador
1. Toma de decisiones inclusiva en el paisaje	1.1 Transparencia 1.2 Participación 1.3 Equidad 1.4 Responsabilidad
2. Cultura de la colaboración en el paisaje	2.1. Sentido de comunidad 2.2. Intercambio de conocimientos y aprendizaje 2.3. Resolución de conflictos 2.4. Resiliencia e innovación
3. Coordinación entre sectores, niveles y actores del paisaje	3.1 Planificación integrada del paisaje 3.2 Coordinación horizontal entre sectores y jurisdicciones 3.3 Coordinación vertical entre niveles 3.4 Conectividad a desarrollos nacionales e internacionales 3.5 Coordinación de la gobernanza tradicional y formal
4. Pensamiento y acción para un paisaje sostenible	4.1 Percepciones y conocimientos sobre sostenibilidad 4.2 Practicas sostenibles 4.3 La presencia de normas de habilitación 4.4 Implementación y cumplimiento 4.5 Promoción de prácticas sostenibles

# **EJERCICIO 1.**

## **Evaluación de la gobernanza del paisaje**



# ACTIVIDAD EN GRUPOS

Teniendo en cuenta el paisaje que usted priorizó en las sesiones anteriores, utilice la plantilla y...

- 1. Reflexione y evalúe la gobernanza de su paisaje** – ¿cómo se está llevando a cabo en relación con los diferentes criterios e indicadores?
- 2. Califique cada indicador del 1 al 5:**  
1 = desempeño **muy deficiente**  
5 = desempeño **muy alto**
- 3. Después de que su grupo haya completado la matriz, reflexionen juntos:**
  - ¿Cuál es su interpretación de la evaluación?
  - ¿Cuál aspecto usted le daría prioridad para mejorar? Por qué?

## Indicadores

Como se muestra en el capítulo 2, cada uno de los criterios de desempeño tiene un conjunto de indicadores (Tabla 1). Estos indicadores muestran como, y que tan bien, la gobernanza está funcionando para lograr un paisaje sostenible.

Tabla 1. Criterios de desempeño e indicadores

Criterio	Indicador
1. Toma de decisiones inclusiva en el paisaje	1.1 Transparencia 1.2 Participación 1.3 Equidad 1.4 Responsabilidad
2. Cultura de la colaboración en el paisaje	2.1. Sentido de comunidad 2.2. Intercambio de conocimientos y aprendizaje 2.3. Resolución de conflictos 2.4. Resiliencia e innovación
3. Coordinación entre sectores, niveles y actores del paisaje	3.1 Planificación integrada del paisaje 3.2 Coordinación horizontal entre sectores y jurisdicciones 3.3 Coordinación vertical entre niveles 3.4 Conectividad a desarrollos nacionales e internacionales 3.5 Coordinación de la gobernanza tradicional y formal
4. Pensamiento y acción para un paisaje sostenible	4.1 Percepciones y conocimientos sobre sostenibilidad 4.2 Practicas sostenibles 4.3 La presencia de normas de habilitación 4.4 Implementación y cumplimiento 4.5 Promoción de prácticas sostenibles

## Criterio 1: Toma de decisiones inclusiva en el paisaje

Indicador	Pregunta	Puntuación (1-5)
<b>1.1 Transparencia</b>	¿En qué medida se comparte de manera efectiva con las partes interesadas del paisaje la información sobre las reglas y los procesos de toma de decisiones?	
<b>1.2 Participación</b>	¿En qué medida pueden las partes interesadas relevantes participar de manera significativa en la toma de decisiones que afecta al paisaje?	
<b>1.3 Equidad</b>	¿En qué medida se comparte de manera justa y equitativa la influencia en la toma de decisiones entre las partes interesadas del paisaje?	
<b>1.4 Rendición de cuentas</b>	¿En qué medida funcionan eficazmente los mecanismos para garantizar que los actores públicos y privados cumplan con sus deberes y responsabilidades hacia las partes interesadas relevantes del paisaje?	



## Criterio 2: Cultura de colaboración en el paisaje

Indicador	Pregunta	Puntuación (1-5)
<b>2.1 Sentido de comunidad</b>	¿En qué medida existe un fuerte sentido de comunidad entre las partes interesadas del paisaje?	
<b>2.2 Intercambio de conocimientos y aprendizaje</b>	¿En qué medida las partes interesadas comparten conocimientos y aprenden juntas de manera eficaz?	
<b>2.3 Resolución de conflictos</b>	¿En qué medida se abordan de manera constructiva los conflictos entre las partes interesadas en el paisaje?	
<b>2.3 Resiliencia e innovación</b>	¿En qué medida las partes interesadas responden de manera eficaz y se adaptan a los cambios en el paisaje?	



## Criterio 3: Coordinación entre sectores, niveles y actores del paisaje

Indicador	Pregunta	Puntuación (1-5)
<b>3.1 Planificación integrada del paisaje</b>	¿En qué medida las partes interesadas coordinan eficazmente en todo el paisaje para identificar sinergias y oportunidades de acción colaborativa?	
<b>3.2 Coordinación horizontal entre sectores y jurisdicciones</b>	¿En qué medida están bien coordinados, a nivel de paisaje, los procesos de toma de decisiones entre los sectores, gobiernos locales y las agencias gubernamentales?	
<b>3.3 Coordinación vertical entre niveles</b>	¿En qué medida están bien coordinados los procesos de toma de decisiones entre los niveles de gobierno local, regional y nacional?	
<b>3.4 Conexión con desarrollos nacionales e internacionales</b>	¿En qué medida están las partes interesadas conectadas de manera eficaz con los desarrollos nacionales e internacionales que afectan al paisaje?	
<b>3.5 Coordinación de los sistemas de gobernanza tradicionales y formales</b>	¿En qué medida están bien coordinados los sistemas de gobernanza tradicionales y formales?	

## Criterio 4: Pensamiento y acción para un paisaje sostenible

Indicador	Pregunta	Puntuación (1-5)
<b>4.1 Percepciones y conocimientos sobre sostenibilidad</b>	¿En qué medida las partes interesadas perciben y comprenden claramente el concepto de prácticas sostenibles?	
<b>4.2 Prácticas sostenibles</b>	¿En qué medida las partes interesadas implementan eficazmente prácticas sostenibles en el paisaje?	
<b>4.3 Presencia de normas habilitantes</b>	¿En qué medida las políticas y los procedimientos promueven eficazmente las prácticas sostenibles en el paisaje?	
<b>4.4 Implementación y aplicación de las normas</b>	¿En qué medida se implementan, aplican y supervisan eficazmente las políticas y los procedimientos para garantizar prácticas sostenibles, evaluando su impacto?	
<b>4.5 Promoción de prácticas sostenibles</b>	¿En qué medida existen las condiciones necesarias para promover prácticas respetuosas con el medio ambiente en el paisaje?	



# Debrief.

- ¿Cuál es su **interpretación** de la evaluación?
- ¿Cuál aspecto de la gobernanza usted le daría **prioridad para mejorar**? Por qué?

**Si quieres ir más a fondo...**





# Assessing Landscape Governance

## A Participatory Approach



**MANUAL**



Public Disclosure Authorized

Public Disclosure Authorized

Public Disclosure Authorized

Public Disclosure Authorized

# THE LANDSCAPE GOVERNANCE ASSESSMENT TOOL

A User's Guide for Assessing Governance of Forested Landscapes



**PROGREEN**

Administered by  
**THE WORLD BANK**  
IBRD · IDA | WORLD BANK GROUP

1

## AGENCY COORDINATION

- ✦ Coordination and power imbalances between and within agencies of government

1. How well do agencies affecting the landscape coordinate their work?

2

## POLICY AND LEGAL FRAMEWORKS

- ✦ Transparent approaches to creating, reviewing, and revising policies and laws.
- ✦ Workable and comprehensive policies and laws.
- ✦ A commitment to implementation

2. When the government adopts new policies and laws affecting landscape management, is the process transparent?  
3. Do policies or laws have gaps or weaknesses inconsistent with good landscape management?  
4. Do agencies in the landscape implement the responsibilities assigned to them under policies and laws?

3

## MULTI-STAKEHOLDER PARTICIPATION

- ✦ Opportunities and obstacles for stakeholders to engage
- ✦ Motivation and capacity of stakeholders
- ✦ Government responsiveness to consultation inputs

5. Do stakeholders outside government have adequate opportunities to participate in landscape-related decisions?  
6. Do important stakeholder groups outside the government seek to effectively participate in landscape management and planning?  
7. How often are government decisions related to landscapes modified or influenced by inputs from multiple stakeholders?

4

## TENURE SECURITY

- ✦ Clear and well-defined rights
- ✦ Harmonization of rights
- ✦ Workable means of settling tenure conflicts

8. Are all types of tenure rights clear?  
9. Where people have customary or traditional rights, are those rights recognized under law?  
10. Do practical tenure conflict resolution mechanisms exist?

5

## LANDSCAPE PLANNING

- ✦ Using a landscape focus
- ✦ Using effective processes

11. Where agencies produce separate plans affecting the landscape, are the plans coordinated?  
12. Does planning in the landscape use high-quality data?  
13. Does planning in the landscape consider improvement of livelihoods as a central challenge?  
14. Does planning for major investments and activities in the landscape include environmental and social impact analyses (ESIA)?  
15. Do plans try to address the drivers of unsustainable resource use?

6

## GOVERNMENT ADMINISTRATION

- ✦ Financial, human, and other resources
- ✦ Accountability and transparency
- ✦ Effective management and implementation

16. How adequately funded are government programs managing resources in the landscape?  
17. For government programs managing natural resources in the landscape, are regular performance assessments undertaken?  
18. Do government programs affecting landscape management include regular monitoring?  
19. Do agencies affecting landscape management have the capacity to carry out the functions assigned to them?

7

## POLITICAL ECONOMY

- ✦ Cooperation and willingness to work together for the common good
- ✦ Stable policy regimes
- ✦ Consideration of interests of future generations

20. When there are grievances over resource use, are there effective redress mechanisms?  
21. Are there frequent changes in the policies related to resource management in the landscape?  
22. Do stakeholders include powerful champions for sustainable landscape management?

8

## RULE OF LAW

- ✦ Consistent and equitable application of the law
- ✦ Adequate law enforcement capacity
- ✦ Control of corruption

23. In matters tied to resources in the landscape, does adoption, implementation, and enforcement of laws adhere to the principles of accountability, quality of law, good process, and good administration of justice?  
24. Does the government have sufficient enforcement capacity to control resource-related crimes?  
25. Do stakeholders in the landscape perceive corruption related to natural resource use to be common?

9

## SUSTAINABLE PRODUCTION

- ✦ Sustainable commodity supply chains, incorporating values of environmental services
- ✦ Equitable distribution of benefits and costs

26. Does the government promote sustainable supply chains through various incentives?  
27. Are producers adopting sustainable practices throughout the supply chain?  
28. Are equitable, effective benefit sharing mechanisms in place in the landscape?

10

## RESILIENCE OF LANDSCAPES & PEOPLE

- ✦ Plans that try to anticipate stresses
- ✦ Capacity to respond to foreseeable stresses

29. Does planning consider environmental, economic, political, and social stress that threaten the landscape?  
30. In practice, is the government helping people become more resilient to stressors?

# Break

---

3 minutos

**Gobernanza de  
paisajes mediante  
alianzas multiactor**



# Cuatro criterios clave para iniciativas de paisajes maduras

## 1. Escala

Opera a **escala de paisaje** en un área definida ecológica, socioeconómica o administrativamente

## 2. Proceso de gobernanza multiactor

**Gobernado por un proceso multiactor** o una plataforma participativa: toma de decisiones...

## 3. Objetivos y actividades comunes

**Acuerdo** sobre un conjunto de **metas de impacto** a largo plazo y un **plan de acción colectivo** para el paisaje

## 4. Monitoreo colectivo

**Gestiona un marco colectivo** de monitoreo y reporte que permite evaluar el progreso

## ALIANZA DE PAISAJE

Una alianza intersectorial y multiactor entre diferentes grupos de gestores del territorio, organizaciones y usuarios de recursos, que concilia múltiples objetivos y trabaja en conjunto por el futuro compartido del paisaje



## Existen plataformas de gobernanza multi actor en su paisaje?

- Antes de crear una nueva alianza multiactor, es importante evaluar plataformas, redes, o iniciativas existentes en el paisaje
- Fortalecer o alinearse con esfuerzos ya en marcha puede ser una opción...



- **Plataformas territoriales o de paisaje**

- Consejos de gestión de cuencas o comités de microcuencas
- Comités de planificación territorial o uso del suelo
- Consejos de desarrollo rural integrado

- **Plataformas de la sociedad civil, comunidad, y espacios de coordinación sectorial**

- Asociaciones y cooperativas productivas involucradas en planificación territorial
- Consejos tradicionales o de pueblos indígenas
- Organizaciones comunitarias de base
- Plataformas de mujeres, jóvenes o grupos vulnerables
- Comités de adaptación al cambio climático o agricultura resiliente

- **Órganos multisectoriales liderados por el estado**

- Consejos de desarrollo local o municipal
- Grupos interministeriales de coordinación (ej. agricultura–ambiente–agua)
- Espacios de presupuestación participativa y planificación local

- **Plataformas de respuesta a emergencias y gestión del riesgo**

- Comités de prevención y atención de desastres

- **Plataformas de conocimiento, monitoreo o asesoría técnica**

- Observatorios territoriales (sobre tierra, agua, clima, migración, etc.)
- Espacios de diálogo ciencia–política–práctica a nivel local o regional

## Existen plataformas de gobernanza multi actor en su paisaje?

prepare una lista rápida....



Estas plataformas  
tienen el **potencial**  
para abordar los  
**problemas complejos**  
mencionados antes?

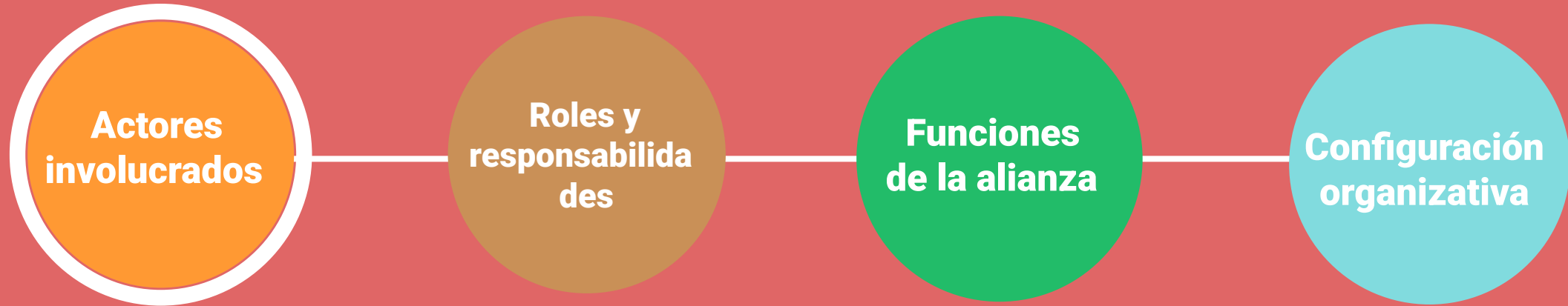


## **ELEMENTOS DE DISEÑO...**

*para alianzas de  
paisaje coherentes y  
funcionales...*

---







- **Complementariedad** entre actores
- **Base diversa** (sectores, grupos)
- Involucrar considerando **ventajas comparativas** para a aliança



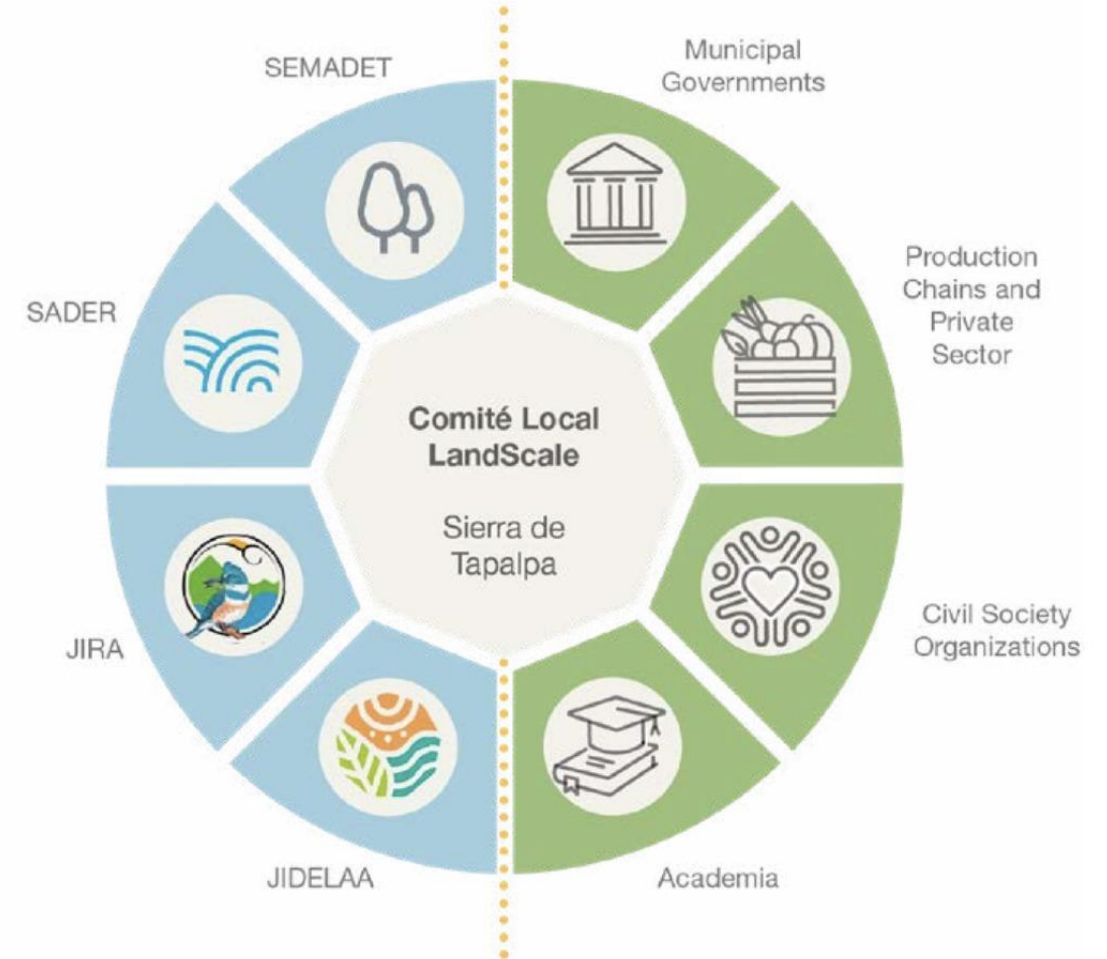
1. Comunidades locales
2. Grupos de productores
3. Organizaciones basadas en comunidades
4. ONGs
5. Organizaciones de investigación
6. Gobierno
7. Sector privado

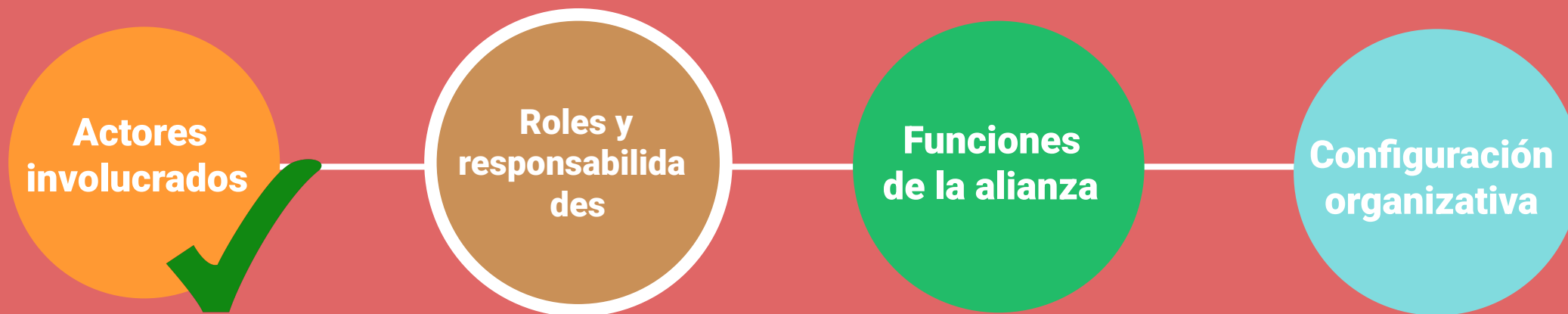
la importancia de un buen mapeo y análisis de actores....

# Paisaje Biocultural Sierra Volcánica (Tapalpa)



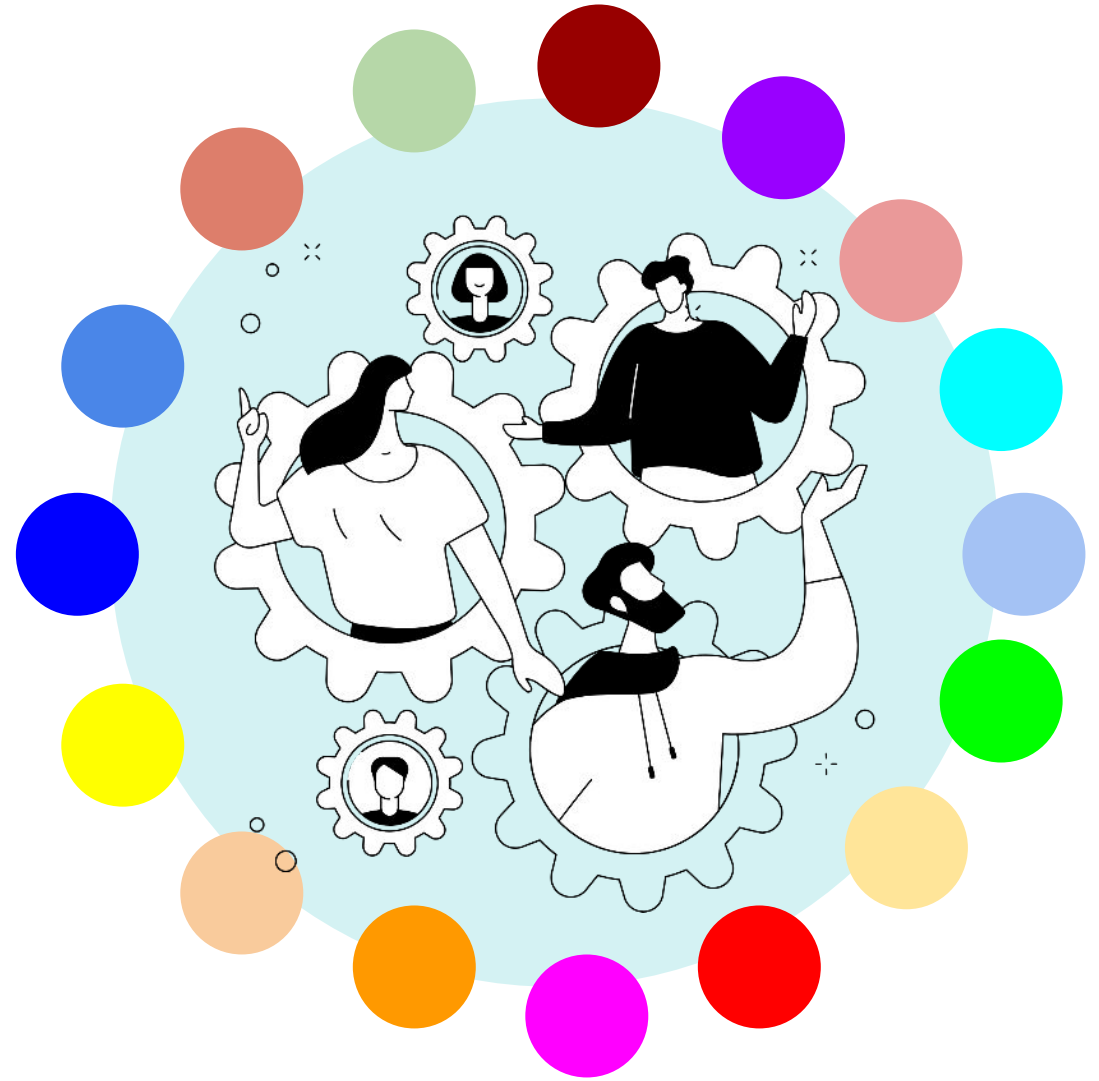
Paisaje Biocultural  
Sierra Volcánica





## 2. Papeles/roles

Los papeles/roles son las **acciones y responsabilidades** de los actores de una alianza, y **ayudan a que esta funcione.**



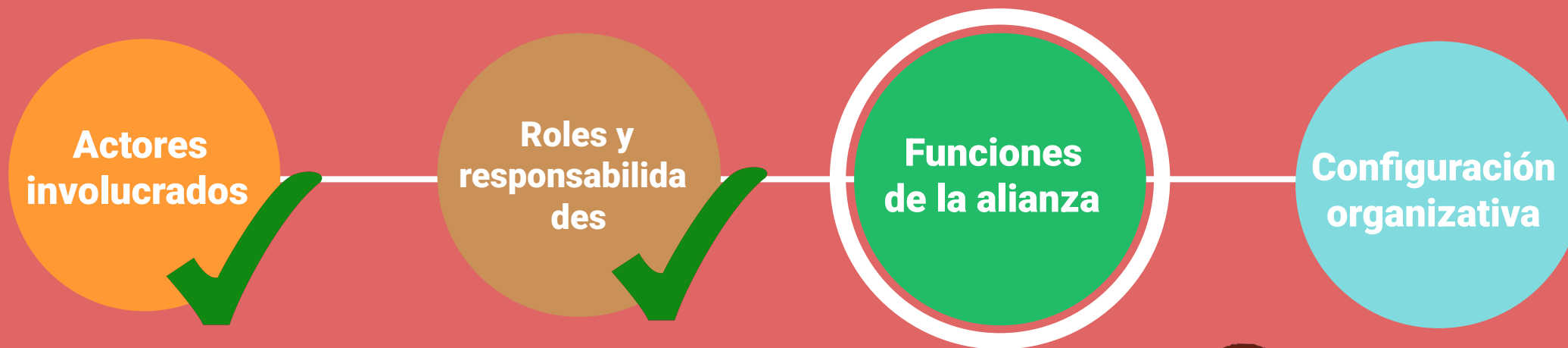
## Papeles/roles

1. **Coordinación-facilitación** primaria con tres subfunciones: convocador, mediador, y catalizador
2. **Proveedor de conocimiento técnico** (información técnica)
3. **Capacitador** (formación e intercambio de conocimientos)
4. **Inversionista financiero** (movilización de recursos)
5. **Evaluador** (documentación, reflexión, adaptación)
6. **Promotor** (incidencia/advocacy)
7. **Colaborador** (participación, apoyos y compromisos diversos)



*Cuál **rol** usted se  
ve desempeñando  
en un proceso  
como este?*







### 3. **Funciones** de alianzas de paisaje

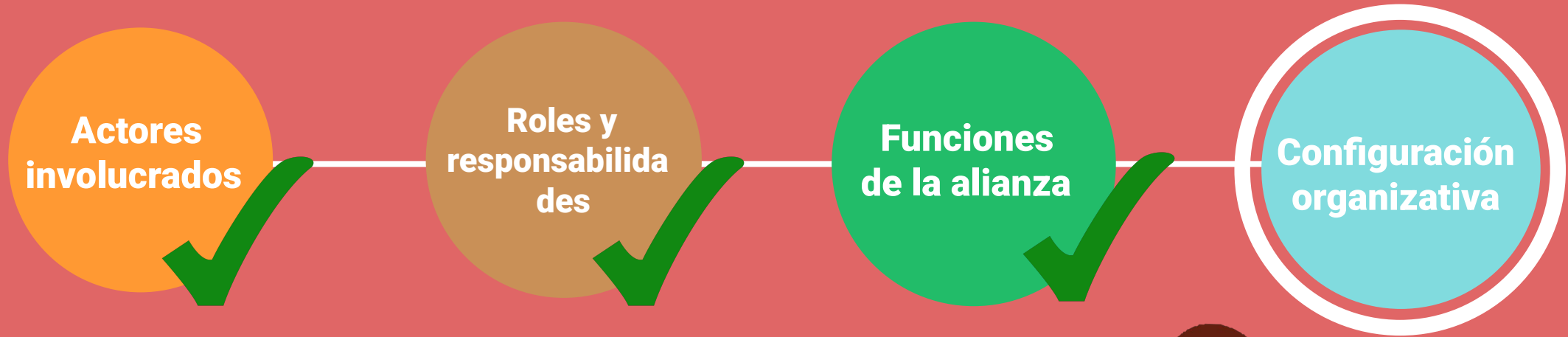
1. **Gestión** de la alianza y colaboración
2. **Promover objetivos** para la acción colaborativa
3. **Aprendizaje y comunicación**
4. **...otras?**

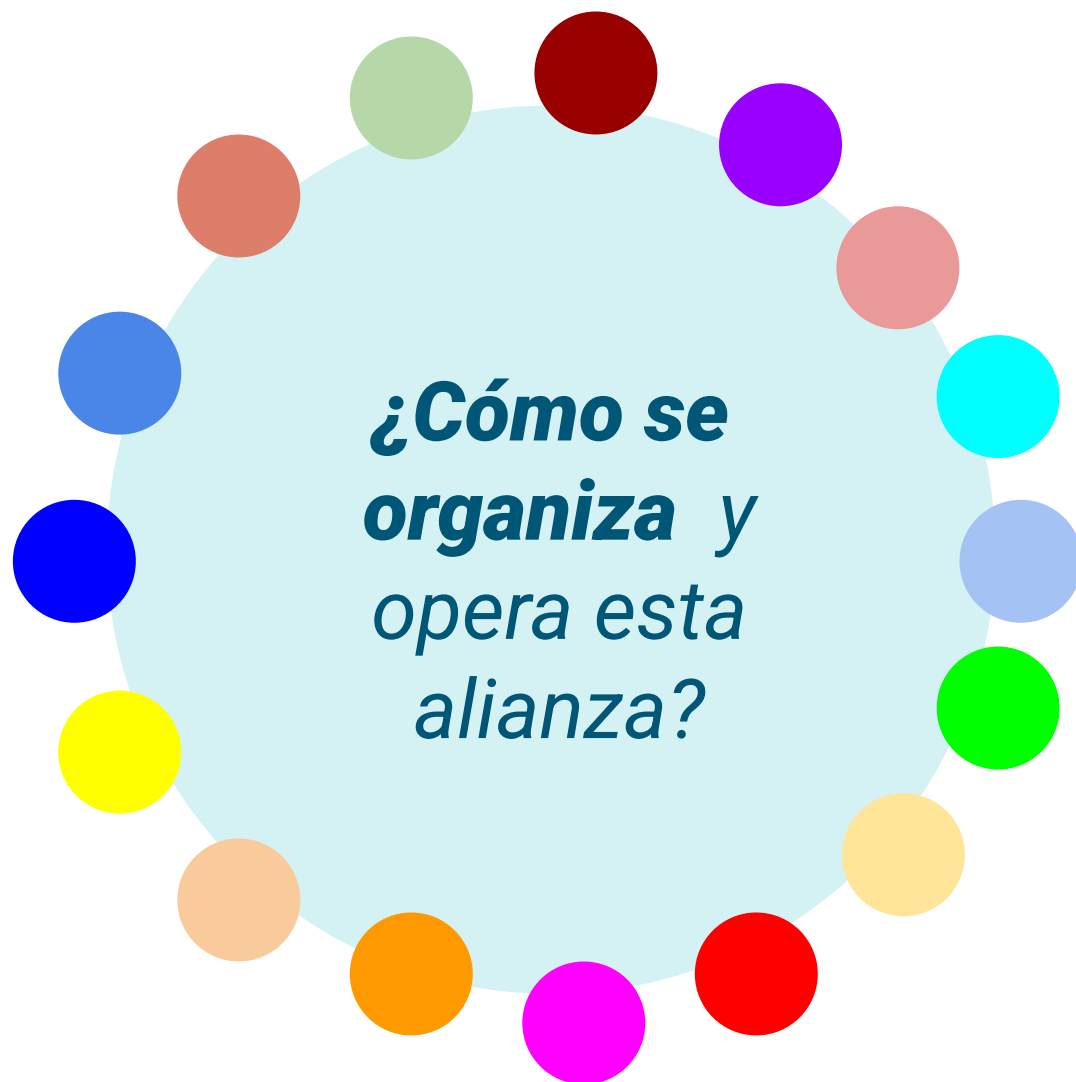
*Depende de cada contexto*

## Consejo de Gestión Territorial

- **Promover la articulación y sinergia** de los ejes previstos en la Carta Territorial
- **Emitir recomendaciones técnicas sobre los proyectos** presentados para consulta pública u opinión especializada.
- **Sensibilizar, articular y concertar a actores locales e institucionales** sobre temas o proyectos comunes.
- **Apoyar técnicamente y acompañar a los actores locales en la implementación** de sus propias iniciativas.
- **Fortalecer la gestión de sitios prioritarios** para la conservación, y contribuir a un manejo integral del territorio.
- **Promover el enfoque de proyectos innovadores** para aprovechar el potencial local del territorio.
- **Recordar y hacer cumplir a los socios y adherentes los compromisos** establecidos en el Convenio de Paisaje Biocultural.
- **Otorgar y gestionar el Sello** del Paisaje Biocultural.







## 4. Configuración organizacional

1. **Estructura** organizacional
2. **Reglas** de gobernanza
3. **Financiamiento** **habilitador** de la alianza

**Diferentes modelos de gobernanza ofrecen fortalezas y debilidades distintas, lo que puede afectar la eficiencia, flexibilidad y efectividad de una alianza.**

---



# ESTRUCTURAS INFORMALES

## Estructura

## Ventajas

## Desventajas

### WORKING GROUP

A small number of people who agree to explore a partnership initiative on behalf of a wider group

- Greater freedom to explore ideas / intentions and to build new relationships

- Not being taken seriously enough by external agencies or other key players

### FOCUS GROUP

A small number of people who agree to take forward one specific aspect of a partnership's development

- Cheaper - the major resource demand is time rather than cash

- Too easily neglected when those involved are diverted by their other priorities

### TASK GROUP

Mandated by a larger group to complete a specific task (e.g., procure resources; manage a registration process)

- Non-bureaucratic

- Not structured enough for the co-ordination and management of resources

# ESTRUCTURAS UN POCO MÁS FORMALES

## Estructura

## Ventajas

## Desventajas

### NETWORK

A communications arrangement linking people who are engaged in similar activities

- Developing a greater profile

- Needs greater co-ordination

### FORUM

A meeting place for open debate and new ideas

- Providing an 'umbrella' for a wide range of loosely linked activities

- Requires more agreement on policies and operational principles

### SOCIETY

A membership organisation with a dedicated focus of activity

- Building commitment from a wider constituency

- More complex decision-making processes

# ESTRUCTURAS FORMALES

## Estructura

## Ventajas

## Desventajas

### ASSOCIATION

A more formal,  
registered version of a society

- Increased authority and capacity to exert influence

- Subject to legislative restrictions on action

### FOUNDATION

An association that mobilises and disseminates resources

- More focused activities and greater likelihood of sustainability

- Tendency to become over-bureaucratic and impersonal

### AGENCY

An independent organisation established to act on behalf of others

- Enhanced ability to mobilise and manage large-scale resources

- Increasingly high administrative (as opposed to project) costs

## Configuración organizacional

### Reglas de gobernanza reglas de operación

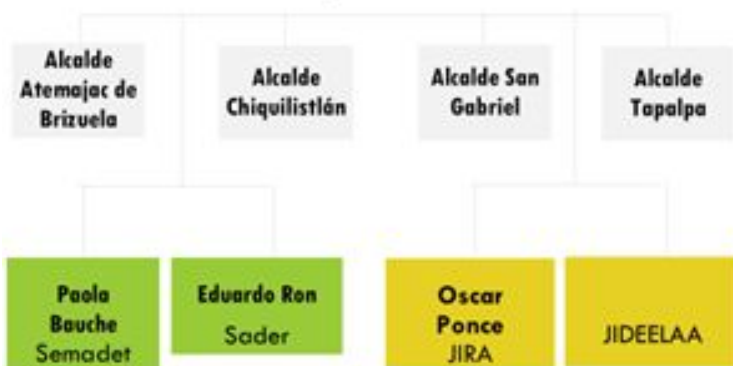
- ¿Cómo ingresan **nuevos miembros** a la alianza?
- ¿Quién es un **representante legítimo** de un grupo de actores? ¿Cómo seleccionarlos?
- ¿Cómo se elige **la coordinación o el liderazgo** ? ¿Y los otros roles?
- ¿Cómo pueden ser **responsables** los actores en relación con sus roles?
- ¿Cómo se toman las **decisiones** ? (¿Por consenso, votación...?)
- ¿Cuáles son las reglas para las **reuniones** ?
- ¿Cómo se evaluará la **efectividad** del trabajo de la alianza?



# CONSEJO DE GESTIÓN TERRITORIAL

Presidencia del CGT

## Concertación político-institucional\*



\* De acuerdo con el contexto podrá considerarse incluir otras instituciones estatales o federales.

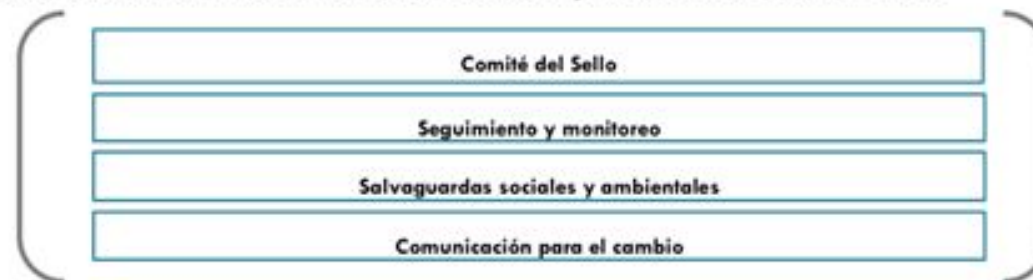


## Concertación Social



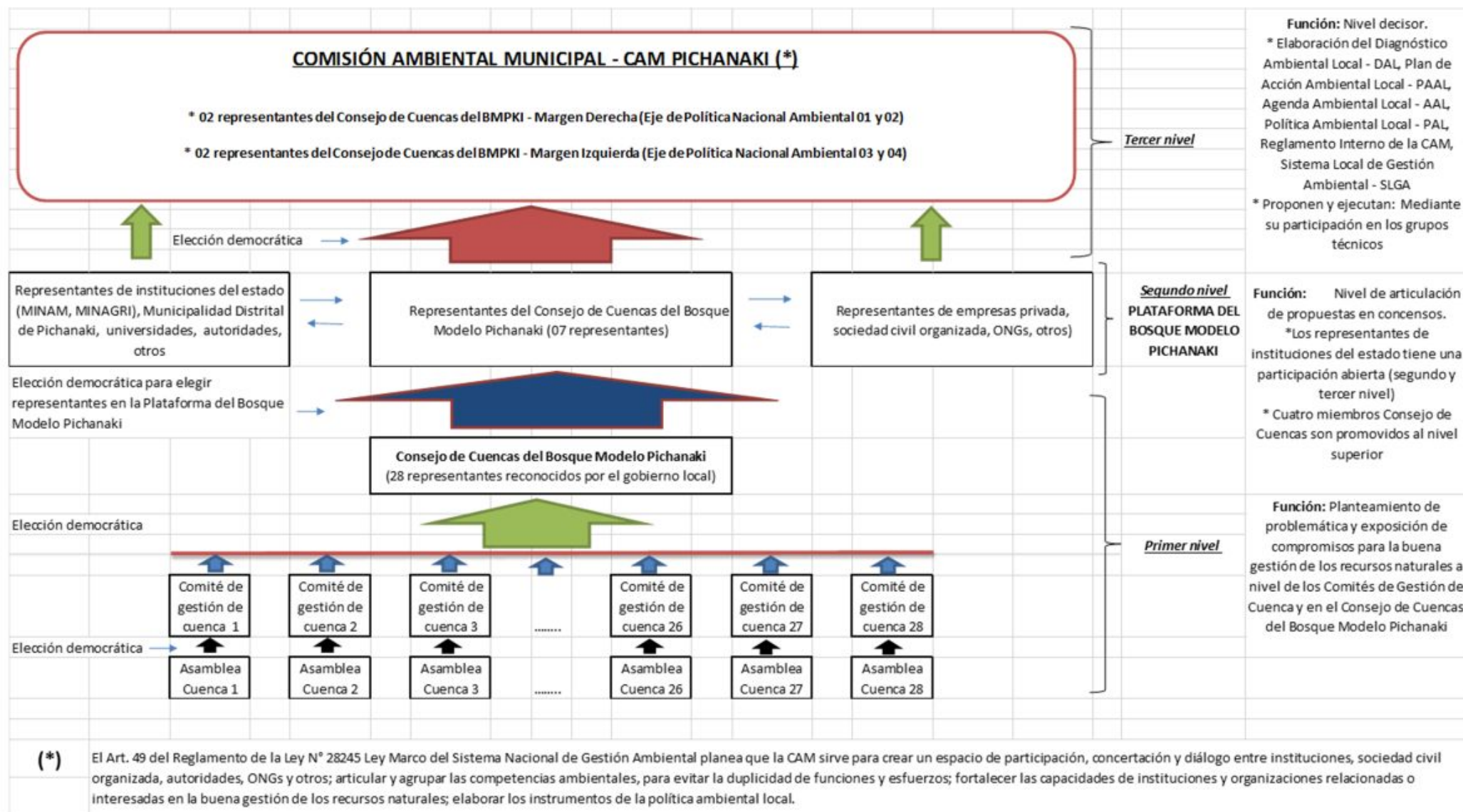
## Sociedad civil, habitantes, actores socioproductivos del territorio

Acompañamiento técnico-operativo por parte de la Dirección del PB

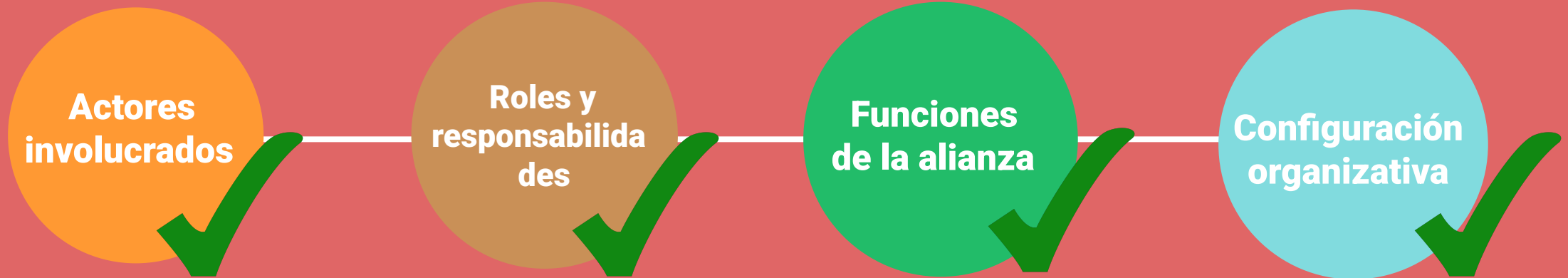


Comisiones transversales del CGT

# ESTRUCTURA DE GOBERNANZA DEL BOSQUE MODELO PICHANAKI







**Una alianza coherente,  
funcional, y completa**



## **EJERCICIO 2.**

Analizando la plataformas de gobernanza ya existentes



## BREAKOUT GROUPS

**Cómo se caracterizan  
las plataformas de  
gobernanza multi  
actor en su paisaje?**

Hay **potencial** para ser  
una alianza de paisaje?



- En sus equipos de país, analiza algunas de las plataformas de gobernanza presentes en su paisaje.
  - **Parte 1**
    1. Selecciona 3 plataformas
    2. Identifique su tema y objetivo
    3. Identifique los actores participantes en la plataforma
  - **Parte 2**
    1. Discuta el potencial para apoyar los desafíos sistémicos de Heifer y del paisaje. Por qué?



Plataforma	Tema y objetivo?	Actores/participantes	Potencial para apoyar los desafíos sistémicos de Heifer y del paisaje. Por qué?
1.			
2.			
3.			
4... 			

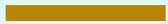
Plataforma	Tema y objetivo?	Actores participantes	Potencial para apoyar los desafíos sistémicos de Heifer y del paisaje. Por qué?
<p>Ejemplo...</p> <p>1. Mesa de ganadería de Olancho</p>	<p>Tema: sector ganadero Objetivo: defender los intereses de los ganaderos de Olancho</p>	<ul style="list-style-type: none"> <li>- Asociaciones de ganaderos</li> <li>- Ministério de agricultura</li> <li>- Gobierno local</li> <li>- Mataderos locales</li> <li>- ...</li> </ul>	<p>Bajo. Porque...</p>
<p>2. Comité de cuenca del Río Uno</p>	<p>...</p>	<p>...</p>	<p>Mediano</p>
<p>3....</p> <hr style="width: 50px; margin-left: 0;"/>	<p>...</p>	<p>...</p>	<p>...</p>

# Compartir.

*Cuál es el potencial de las plataformas revisadas?*



**PRÓXIMOS  
PASOS...**





## Enfoque de paisaje como marco

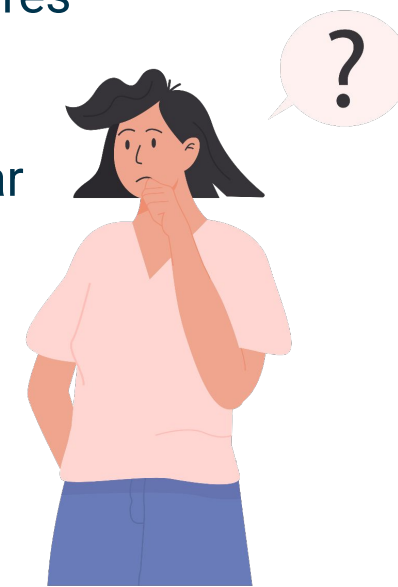
Un enfoque de paisaje puede servir como un marco paraguas bajo el cual los enfoques de cadena de valor y sectoriales se integran y alinean.

COMPLEMENTARIEDAD



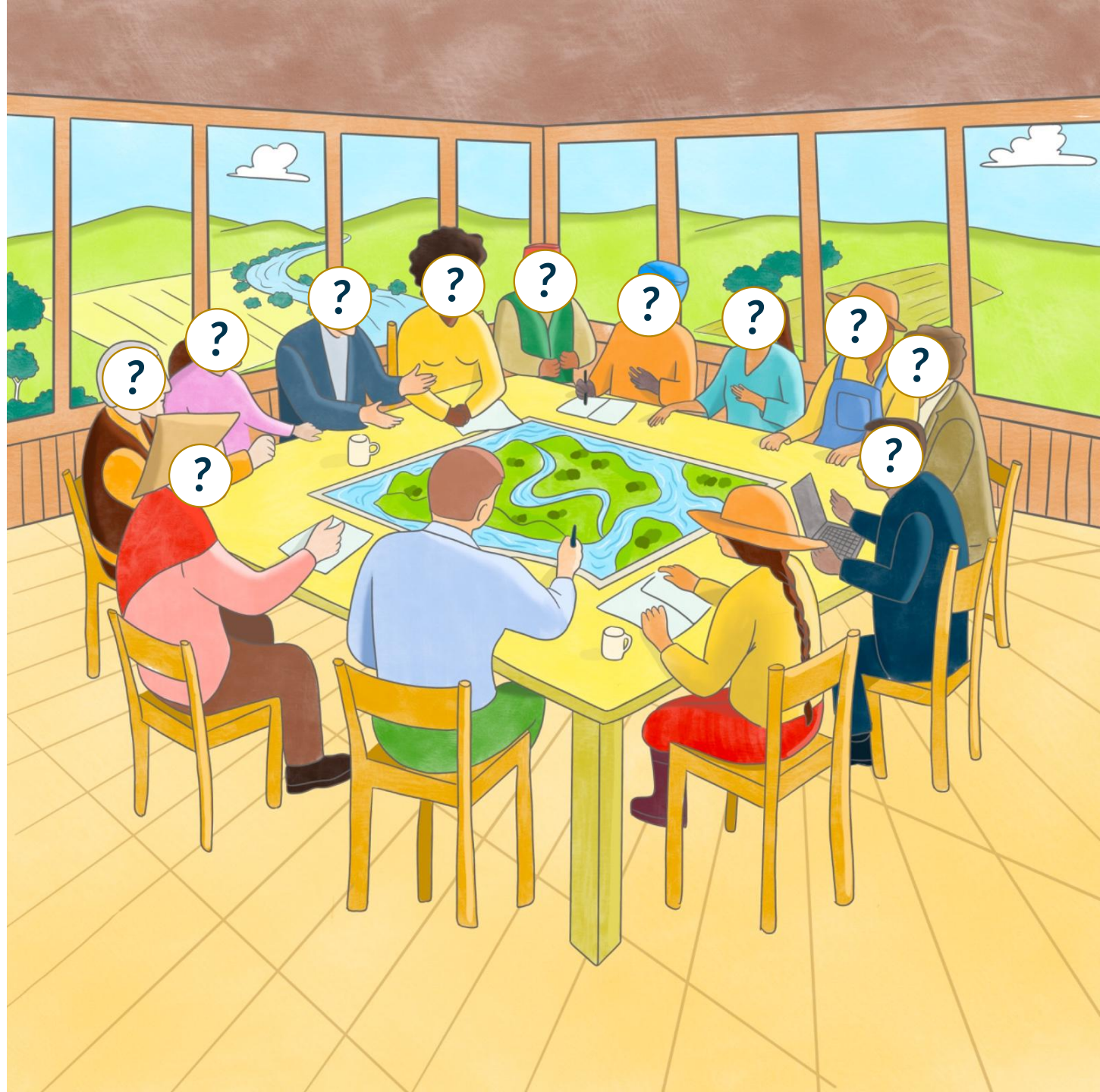
## Diferentes escenarios, diferentes posibilidades de acción...

1. 'La sombrilla existe, la queremos fortalecer e involucrarnos más...'
2. 'La sombrilla no existe y vamos a contribuir (o liderar) a su construcción'
3. 'La sombrilla no existe y no tenemos la intención de contribuir o liderar su construcción por ahora, pero vamos a fortalecer nuestra coordinación con otros actores y sectores dentro de nuestro trabajo y enfoque actual'
4. 'Existen sombrillas parciales, quizás hay otras plataformas que podemos coordinar más...'
5. Otras opciones...



***Cuál rol usted se ve desempeñando en un proceso de coordinación multiactor?  
Porqué?***

---



***Cómo se puede abordar y fortalecer la coordinación intersectorial con enfoque de paisaje en la práctica?***

***Qué **pasos** concretos usted tomaría?***



# Serie de webinars de planetGOLD sobre el **Enfoques de Paisaje**

## **Proximos pasos**

- La grabación de la sesión de hoy estará disponible muy pronto.
- Les invitamos a enviar sus comentarios y preguntas.





# Gracias y hasta pronto!

 [mlevy@ecoagriculture.org](mailto:mlevy@ecoagriculture.org)





Supported by:



Led by:



In partnership with:

