



Making a world of difference
in small-scale gold mining.

A GEF Initiative



Febrero 11, 2026

Planes de acción para la Gestión Integrada de Paisajes

planetGOLD webinar series
on the Landscape Approach

Supported by:



Led by:



In partnership with:





Bienvenidos!

EcoAgriculture Partners



Gustavo Rojas



Max Levy



Réka Blakemore

Acuerdos para un espacio de aprendizaje

- Mantenga el **video abierto** (a menos que necesite un descanso)
- Manténgase en **silencio** a menos que quiera hablar
- Utilice la función *chat* y reacciones libremente
- Las **preguntas** son bienvenidas!
- Evitar distracciones
- Hable despacio, no todos hablan su idioma
- **Disfrute!**
- *Algo más...?*



Objetivo

Al final de esta sesión, las y los participantes comprenderán cómo se elaboran los planes de acción en el marco de la GIP y cómo la MAPE puede integrarse en ellos, incluyendo las acciones clave, los actores involucrados y las compensaciones.

Agenda

1. Recapitulación rápida.
2. Entendimiento compartido del estado del paisaje.
3. Una visión común para el futuro (actividad).
4. Estrategia y planes de acciones.
5. Portafolio del paisaje (actividad).

A person is shown from a high angle, washing a large, dark, circular object in a body of water. The object has a textured, possibly woven or fibrous surface. The person's hands are visible, one holding the edge of the object and the other scrubbing its surface. The water is rippled, and the overall scene is bathed in a warm, golden light. The text 'Recapitulación' is overlaid in the bottom left corner.

Recapitulación

DESAFÍOS INTERCONECTADOS

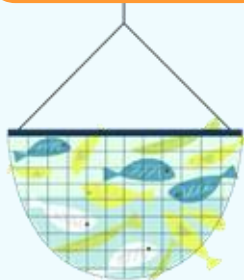
Pobreza



Degradación ecosistémica

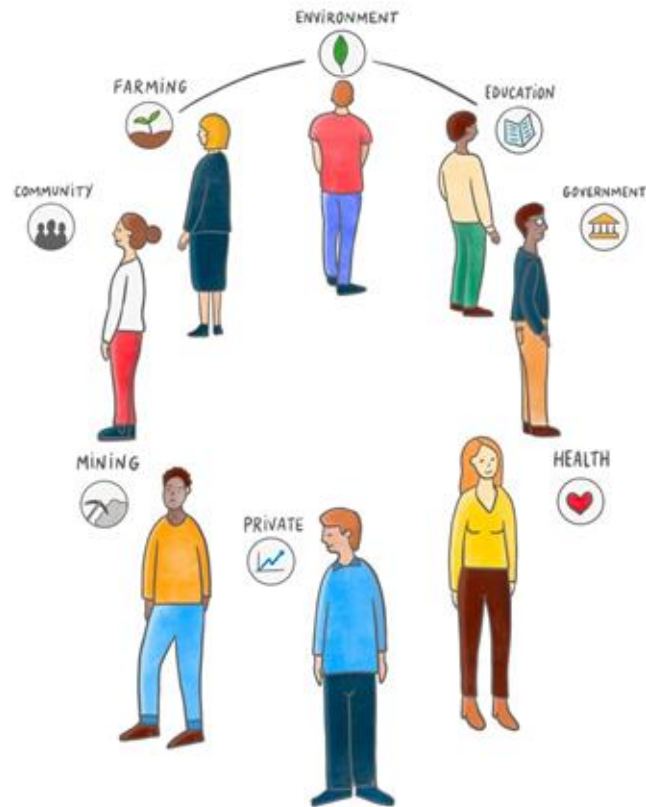


Economías no sostenibles



Crisis climática

ENFOQUES FRAGMENTADOS



GESTIÓN INTEGRADA DE PAISAJE

***Una manera para aterrizar y
operacionalizar un enfoque
sistémico en la práctica...***



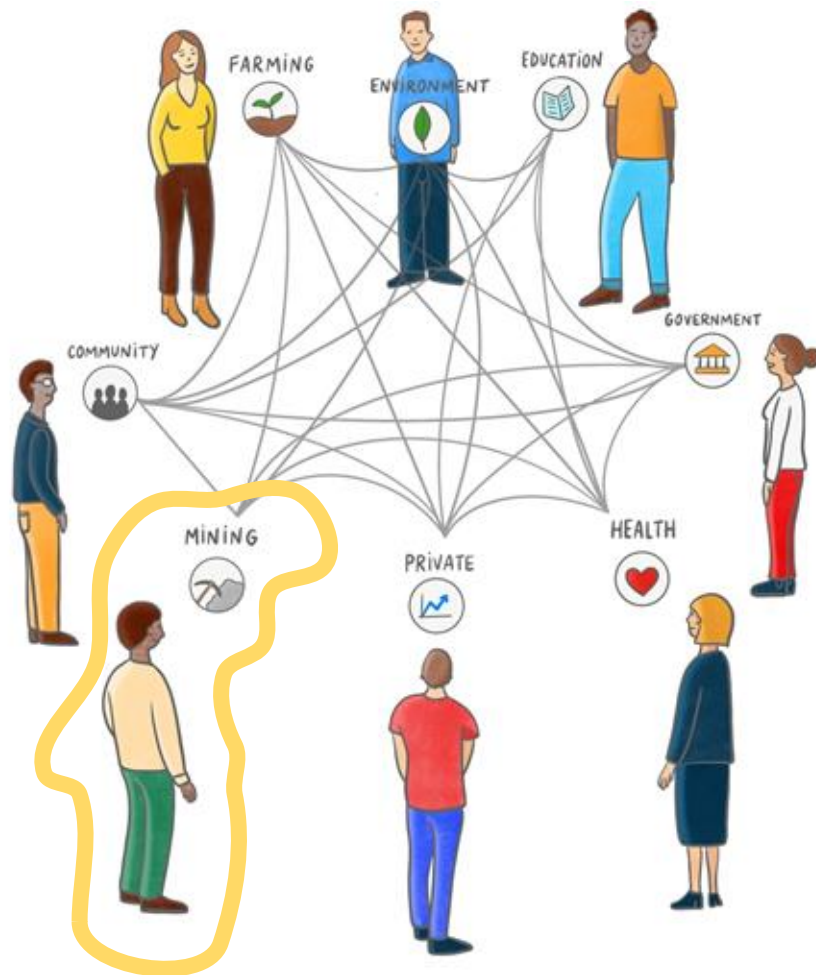
GESTIÓN INTEGRADA DEL PAISAJE

Una forma de gestionar las necesidades y desafíos del paisaje que implica **coordinación, colaboración y la conciliación** de objetivos entre múltiples actores de diferentes sectores e intereses, con el fin de lograr **paisajes sostenibles y resilientes para todas y todos**.



GESTIÓN INTEGRADA DEL PAISAJE

Una forma de gestionar las necesidades y desafíos del paisaje que implica **coordinación, colaboración y la conciliación** de objetivos entre múltiples actores de diferentes sectores e intereses, con el fin de lograr **paisajes sostenibles y resilientes para todas y todos**.





Enfoque de paisaje como marco sombrilla

Un enfoque de paisaje puede servir como un marco paraguas bajo el cual los sectores y cadenas de valor se integran y alinean.

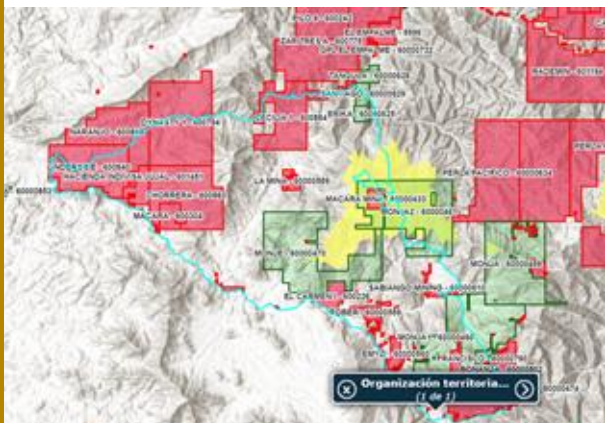
Cuatro criterios clave para iniciativas de paisajes maduras

1. Escala

Opera a escala de paisaje en un área definida ecológica, socioeconómica o administrativamente



Macará, Loja (Ecuador)





Abangares (Costa Rica)



Precámbrico Minero, Chiquitanía (Bolivia)



Cuatro criterios clave para iniciativas de paisajes maduras

1. Escala

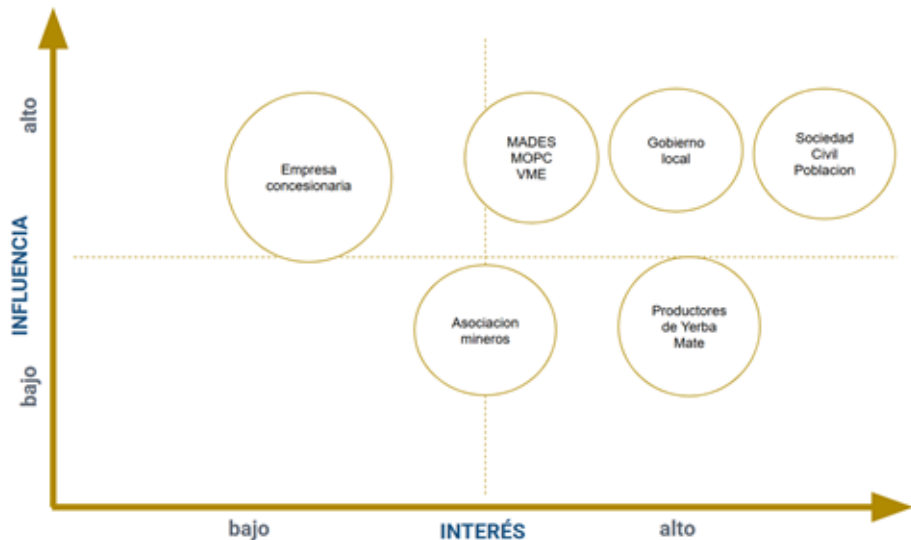
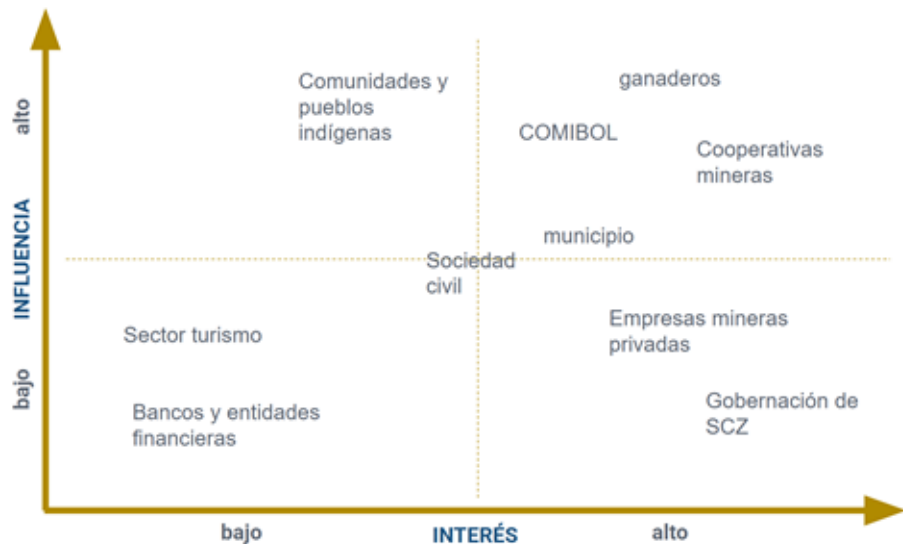
Opera a escala de paisaje en un área definida ecológica, socioeconómica o administrativamente

2. Proceso de gobernanza multi-actor

Gobernado por un proceso multi-actor o una plataforma participativa: toma de decisiones...



Paso Yobai (Paraguay)



Precámbrico Minero, Chiquitanía (Bolivia)

Cuatro criterios clave para iniciativas de paisajes maduras

1. Escala

Opera a escala de paisaje en un área definida ecológica, socioeconómica o administrativamente

2. Proceso de gobernanza multi-actor

Gobernado por un proceso multi-actor o una plataforma participativa: toma de decisiones...



Cuatro criterios clave para iniciativas de paisajes maduras

1. Escala

Opera a **escala de paisaje** en un área definida ecológica, socioeconómica o administrativamente

2. Proceso de gobernanza multi-actor

Gobernado por un **proceso multi-actor** o una plataforma participativa: toma de decisiones...

3. Objetivos y actividades comunes

Acuerdo sobre un conjunto de **metas de impacto** a largo plazo y un **plan de acción colectivo** para el paisaje

4. Monitoreo colectivo

Gestiona un **marco colectivo** de monitoreo y reporte que permite evaluar el progreso

¿Qué paisaje cuenta con un **plan territorial holístico** que integre sectores e intereses socioeconómicos y ambientales, basado en una visión común de futuro (incluyendo la MAPE)?





Un poco de contexto

Qué hemos aprendido de sus experiencias previas y contextos

Resumen: Desafíos comunes a lo largo de proyectos en Latinoamérica

- **Convocatoria y mapeo de actores clave:** Varios proyectos enfrentan dificultades para mapear y convocar a las partes interesadas de manera efectiva.
- **Sistemas de gobernanza débiles:** La ausencia de plataformas formales de gobernanza, la débil coordinación intersectorial y la influencia política en la toma de decisiones representan desafíos importantes.
- **Falta de coordinación y comunicación entre proyectos:** Todos los equipos expresan el deseo de una mayor comunicación entre los equipos de planetGOLD.
- **Falta de infraestructura financiera:** En todos los países se identifica la ausencia de mecanismos de financiamiento para los mineros artesanales como una barrera significativa.



RESUMEN DEL CONTEXTO - Ecuador

- **Estado:** En fase de planificación. El proyecto se lanzó en julio de 2024 y se está preparando para pilotear la GIP en tres provincias.
- **Enfoque actual:** Diseño de estrategias de paisaje, contratación de consultores especializados, levantamiento de línea base e identificación de actores clave.
- **El contexto institucional es complejo:** no hay mucha experiencia previa en enfoques de paisaje en el sector minero, los procesos de concesión son lentos y existe fuerte oposición ambiental a la minería.
- **Conflicto social y oposición a la minería:** Existe una fuerte oposición de grupos ambientalistas hacia la minería, lo que genera tensiones y dificulta el diálogo inclusivo entre actores.
- **Impactos climáticos extremos y degradación ambiental:** Sequías prolongadas y lluvias intensas (además de incendios por quemas agrícolas) aumentan la presión sobre el territorio y agravan los problemas de agua y uso del suelo.

planetGOLD project sites in Ecuador



RESUMEN DEL CONTEXTO- **Bolivia**

- **Enfoque:** Generar confianza con los actores clave y formalizar las prácticas mineras. Desarrollo de estrategias específicas para el contexto social, ambiental y político de cada sitio.
- **Principios desafíos:** deforestación/degradación, escasez y contaminación del agua, impactos ambientales de la ASGM, y gobernanza débil/falta de coordinación entre actores.
- Existe una necesidad clara de fortalecer el entendimiento del manejo territorial y desarrollar una agenda minera que complemente acciones ya existentes en el territorio.
- La planificación busca llegar a compromisos formales de actores mediante una cumbre el próximo año, con indicadores clave y mecanismos de rendición de cuentas, además de reforzar control en temas críticos como áreas protegidas y gestión integrada.

planetGOLD project sites in Bolivia



RESUMEN DEL CONTEXTO - Nicaragua

- **Enfoque:** Coordinación con agencias gubernamentales nacionales y municipales, identificación de sitios piloto y contratación de personal técnico.
- Uno de los retos clave es que la ASGM ocurre en zonas urbanas y múltiples micro-instalaciones, lo que hace que la participación gubernamental sea crucial y dificulta la coordinación entre mineros
- Actualmente no existe un plan de acción de paisaje (landscape action plan), y el equipo busca orientación para iniciar el proceso tanto internamente como con los actores.
- También es importante entender los planes existentes del gobierno y definir cómo articular el enfoque GIP con esos planes, aunque parte de ellos pueda estar fuera del alcance directo del proyecto.

planetGOLD project sites in Nicaragua

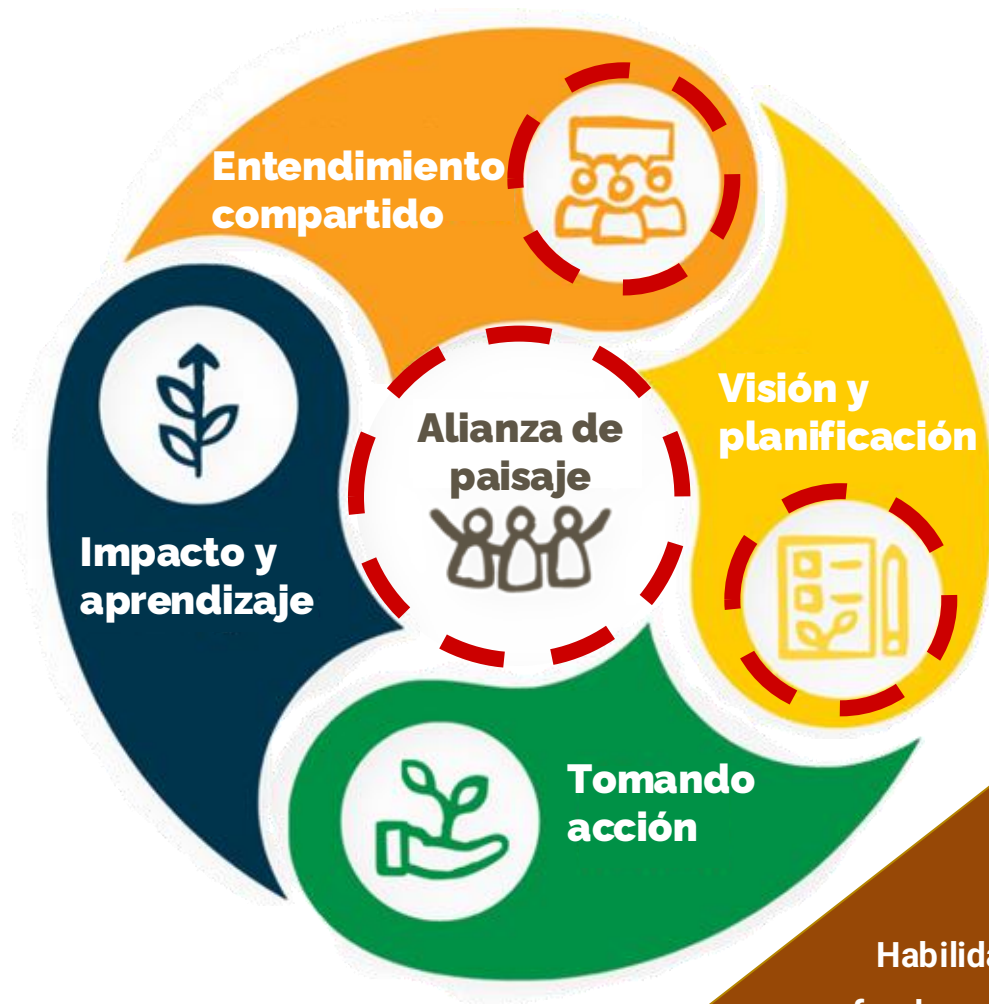


A close-up, high-angle photograph of a person's hands shaping a clay bowl on a pottery wheel. The hands are positioned to guide the wheel and the clay. The clay is a light, sandy color, and the wheel is dark. The background is a blurred, textured surface, possibly a workbench or a piece of fabric. The lighting is warm and directional, creating strong highlights and shadows that emphasize the texture of the clay and the movement of the hands.

Un plan de acción para el paisaje

Marco de la Gestión Integrada del Paisaje

(5 elementos)





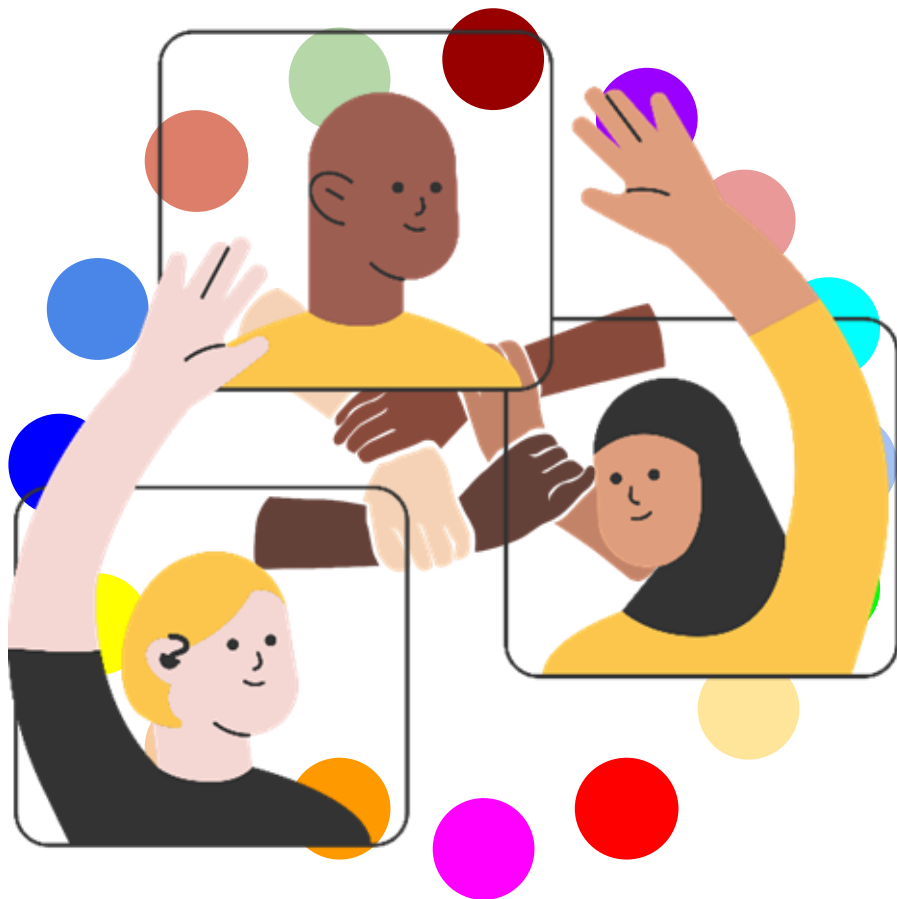
ENTENDIMIENTO COMPARTIDO

Sobre qué?



Mismo si las personas han acordado colaborar...

Los actores del paisaje traen **diferentes perspectivas**, moldeadas por sus propias experiencias, valores, prioridades y áreas de experiencia.





Las personas **ven** y **experimentan** una misma situación de manera **diferente**.





Las personas **ven** y **experimentan** una misma situación de manera **diferente**.

Antes de comenzar a trabajar en **planes de acción...**

Los actores **deben compartir y comprender un conjunto de informaciones y conocimientos** sobre el paisaje.

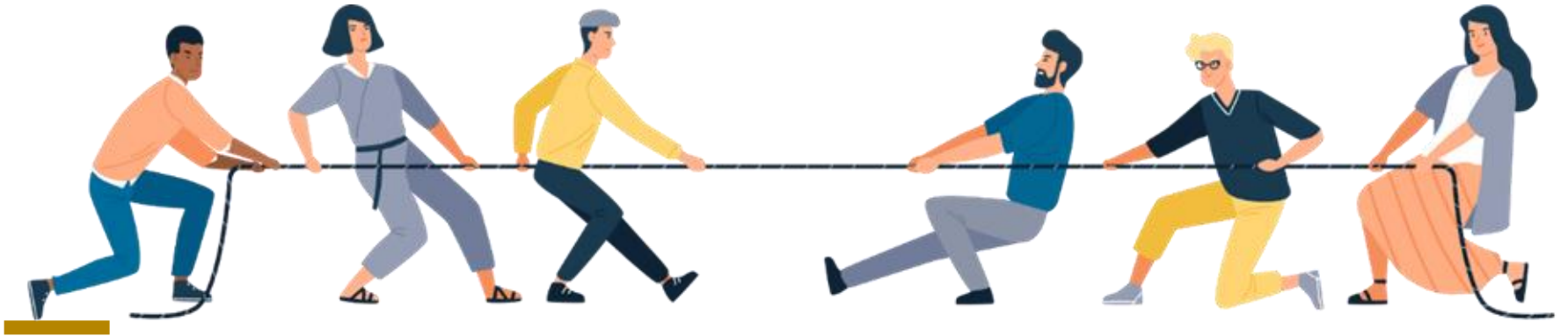


Es necesario alcanzar un nivel mínimo de alineación sobre el **estado y las condiciones del paisaje** que comparten.

Acordar una **base común de evidencias**.



Si no...



Ficha de evaluación del desempeño del paisaje

¿Todas las personas en el paisaje **estarían de acuerdo** con esta situación del paisaje?

Objetivo de Conservación: El paisaje conserva, mantiene y restaura la biodiversidad silvestre y los servicios ecosistémicos.

Preguntas de conservación

C1: ¿Contiene el paisaje una cantidad adecuada y una configuración apropiada de hábitats naturales y seminaturales para proteger la biodiversidad nativa?	1	2	3	4	5
C2: ¿Los hábitats naturales y seminaturales del paisaje se asemejan en su composición y estructura a los hábitats que históricamente se encontraban en el paisaje?	1	2	3	4	5
C3: ¿Las especies importantes dentro del paisaje son biológicamente viables?	1	2	3	4	5
C4: ¿El paisaje proporciona servicios ecosistémicos importantes a nivel local, regional y global?	1	2	3	4	5
C5: ¿Las áreas naturales y los recursos acuáticos están adecuadamente protegidos o aislados de las zonas y actividades productivas?	1	2	3	4	5

Objetivo de producción: El paisaje ofrece sistemas de producción sostenibles, productivos y ecológicamente compatibles (como la agricultura o la minería).

Preguntas de instituciones

I1: ¿Existe una planificación, monitoreo y toma de decisiones efectiva entre sectores y a través de límites administrativos a escala de paisaje?	1	2	3	4	5
I2: ¿Tienen los agricultores, mineros, productores y comunidades las capacidades adecuadas para contribuir a una gestión efectiva del paisaje?	1	2	3	4	5
I3: ¿Las relaciones entre las instituciones públicas y cívicas apoyan la gestión de paisajes de forma integrada?	1	2	3	4	5
I4: ¿Ofrecen los mercados incentivos para la gestión integrada de paisajes?	1	2	3	4	5
I5: ¿El conocimiento, las normas y los valores (la cultura) apoyan la gestión integrada del paisaje?	1	2	3	4	5

Preguntas de producción:

¿Responden los sistemas de producción a la demanda de consumidores y compradores internos (locales), así como de compradores externos?	1	2	3	4	5
P2: ¿Son financieramente viables los sistemas de producción y pueden adaptarse a los cambios en los mercados de insumos y productos?	1	2	3	4	5
P3: ¿Son los sistemas de producción resilientes frente a perturbaciones, tanto naturales como humanas?	1	2	3	4	5
P4: ¿Tienen las prácticas de producción un impacto neutro o positivo sobre la biodiversidad silvestre y los servicios ecosistémicos?	1	2	3	4	5
P5: ¿Se mantiene y es adecuada la diversidad de especies y variedades de cultivos, ganado, pesca y bosques?	1	2	3	4	5

Objetivo de Medios de Vida: El paisaje sostiene o mejora los medios de vida y el bienestar de todos los grupos sociales que residen en él.

Preguntas de medios de vida

L1: ¿Pueden los hogares y las comunidades satisfacer sus necesidades básicas mientras conservan los recursos naturales?	1	2	3	4	5
L2: ¿Está aumentando el valor de los ingresos y activos de los hogares y las comunidades?	1	2	3	4	5
L3: Tienen los hogares y las comunidades acceso sostenible y equitativo a existencias y flujos críticos de recursos naturales?	1	2	3	4	5
L4: ¿Pueden las personas en el paisaje adaptarse a los cambios en la dinámica poblacional humana y no humana (plantas y animales)?	1	2	3	4	5
L5: ¿Son los hogares y las comunidades resilientes frente a choques externos como inundaciones, sequías, cambios en los precios de productos, epidemias y otros?	1	2	3	4	5

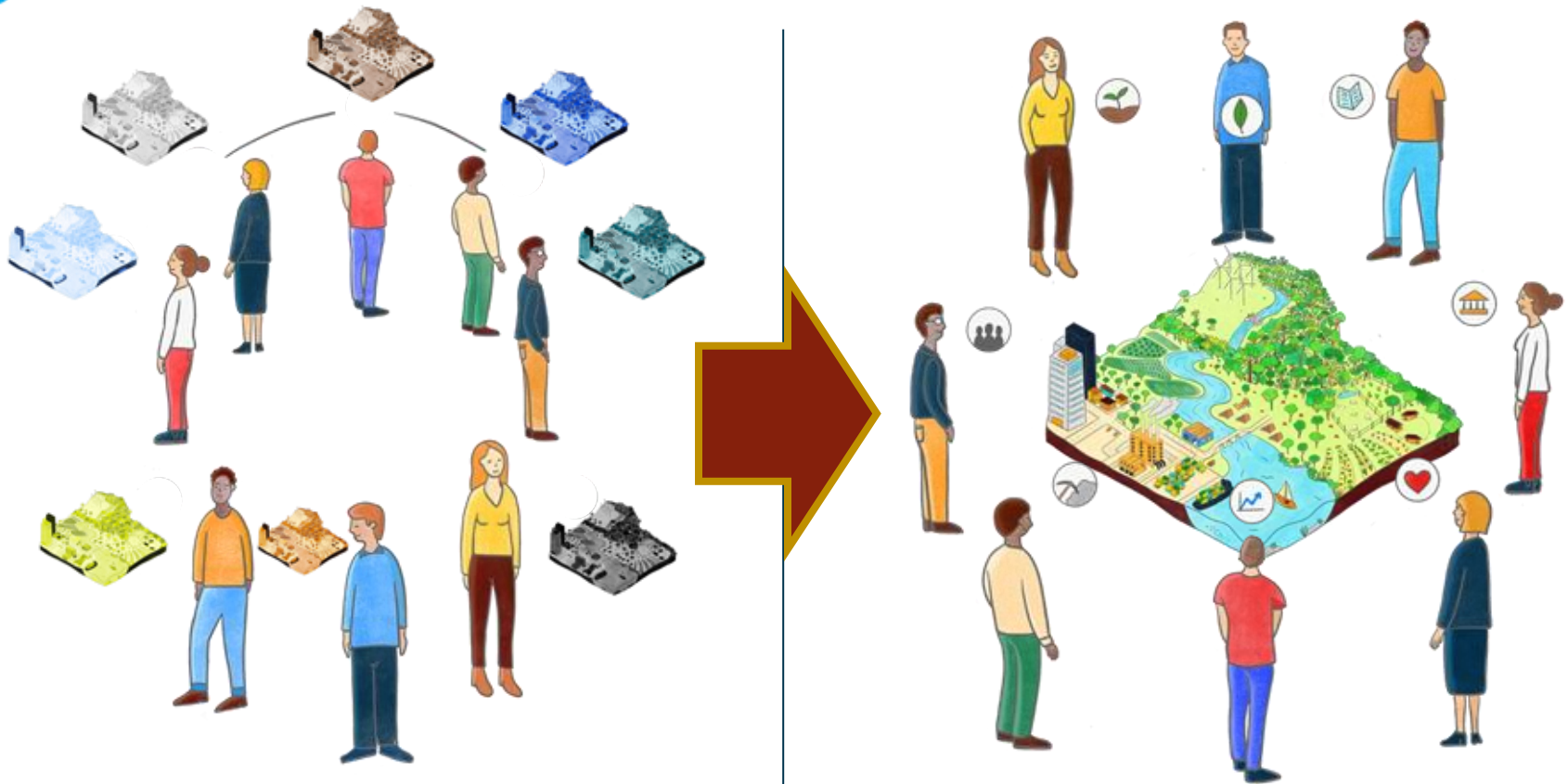
Algunos pasos para un entendimiento común

1. **Análisis del contexto**
2. Evaluación de **desafíos** y **oportunidades**.
3. Diálogos para la alineación
4. Escenarios...



Diálogo facilitado, **escucha**,
construcción de **confianza**

Entendimiento común





En una escala del 1 al 5, ¿qué tan alineados están los actores sobre el **estado actual del paisaje**?

En una escala del 1 al 5, ¿qué tan alineadas están sus **prioridades**?



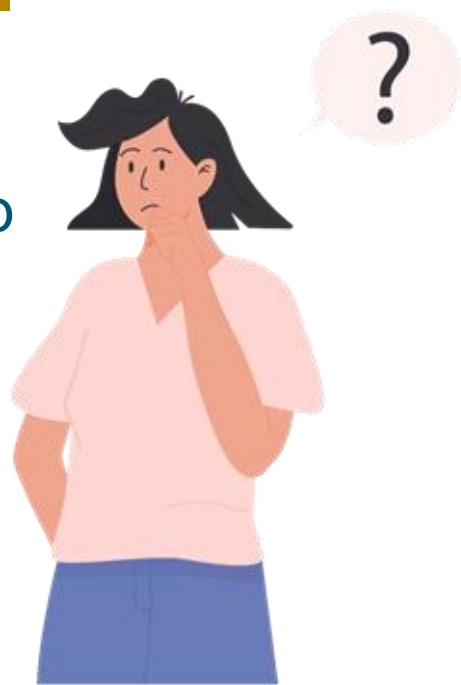
Digamos que...
**¡hemos construido un
entendimiento compartido!**
¿QUÉ SIGUE?



VISIÓN Y PLANIFICACIÓN



¿Qué paisaje cuenta con un **plan territorial holístico** que integre sectores e intereses socioeconómicos y ambientales, basado en una **visión común** de futuro (incluyendo la MAPE)?



VISIÓN COMÚN?



Entendimiento Común del Paisaje



PRESENTE

Cuál es la situación actual
del paisaje?

Diferente



Visión Común del Paisaje



FUTURO

Cómo queremos nuestro
paisaje en X años?

Entendimiento Común del Paisaje



PRESENTE

Cuál es la situación actual
del paisaje?

Habilita la
planificación
para alcanzar...



Visión Común del Paisaje



FUTURO

Cómo queremos nuestro
paisaje en X años?

Qué es una **visión común** para la alianza de paisaje?

Una visión común expresa las **aspiraciones de largo plazo** de la alianza para el paisaje, proporcionando una **dirección común** que orienta y **motiva la acción colectiva**.



POR QUÉ UNA VISIÓN COMÚN?

- Proporciona dirección (una “estrella norte”).
- Orienta la **planificación**.
- Sirve como base para la **teoría del cambio**.
- **Inspira** la acción.
- Ofrece un **punto de referencia común** para la toma de decisiones colectivas y la gestión de conflictos.





Mt. Kenya Sustainable Landscape
Development and Management
Plan (SLDMP)
2024- 2029



Mt. Kenya Sustainable Landscape Management Board, Quenia

VISIÓN

“Un paisaje próspero del Monte Kenia que apoye medios de vida resilientes y sostenibles, beneficios socioeconómicos equitativos, un entorno regenerativo y una biodiversidad floreciente para las generaciones presentes y futuras.”

MISIÓN

“Nuestra misión es trabajar de manera colaborativa con los actores del paisaje para hacer realidad la visión de un Paisaje del Monte Kenia Próspero. Nos comprometemos a conservar y fortalecer la biodiversidad, promover medios de vida resilientes y sostenibles, y fomentar beneficios socioeconómicos equitativos dentro de un paisaje próspero y regenerativo, en apoyo al bienestar y la inspiración de las generaciones presentes y futuras.”

Paisaje Biocultural Sierra volcánica, México

Nuestra Visión

‘En el 2038, el Paisaje Biocultural Sierra volcánica integrado por los Municipios de Atemajac de Brizuela, Chiquilistlán, San Gabriel y Tapalpa en el Estado de Jalisco, ser reconocido como un territorio emblemático que promueve el rescate, manejo, conservación y desarrollo de prácticas sustentables que valoran el patrimonio natural y cultural. Los habitantes, productores, academia e instituciones gubernamentales actuamos juntos para mejorar la calidad de vida de todos dentro del territorio.’



Paisaje Biocultural
Sierra Volcánica

Ejercicio: Visión Común del paisaje

1. **Imaginen que ustedes son la Plataforma de Alianza del Paisaje**, con todos los actores clave en la mesa: agricultores, representantes indígenas/comunitarios, el sector minero, empresas privadas, sociedad civil y gobierno.
2. En su grupo, **elabore una visión compartida** para el paisaje dentro de 20 años (2045) con la que todas las partes puedan estar de acuerdo de manera realista: una visión que genere orgullo y motive a trabajar en conjunto para alcanzarla.



Ejercicio: Visión Común del paisaje

En los próximos minutos, elabore:

1. **Una declaración de visión** (1–2 oraciones / un párrafo corto).
2. **3–5 elementos clave** que describan cómo se vería el éxito (por ejemplo: ríos saludables, empleos sostenibles, reducción de conflictos, bosques restaurados, etc.).
3. Usen la **plantilla**.
4. Estén listos para **compartir su visión en plenaria**.



Ejercicio: Visión Común del paisaje

1. Nuestra visión compartida de la alianza del paisaje es:

Escriba aquí...

2. Elementos clave (3–5) que describen cómo se ve el éxito:

1. Escriba aquí...



Break

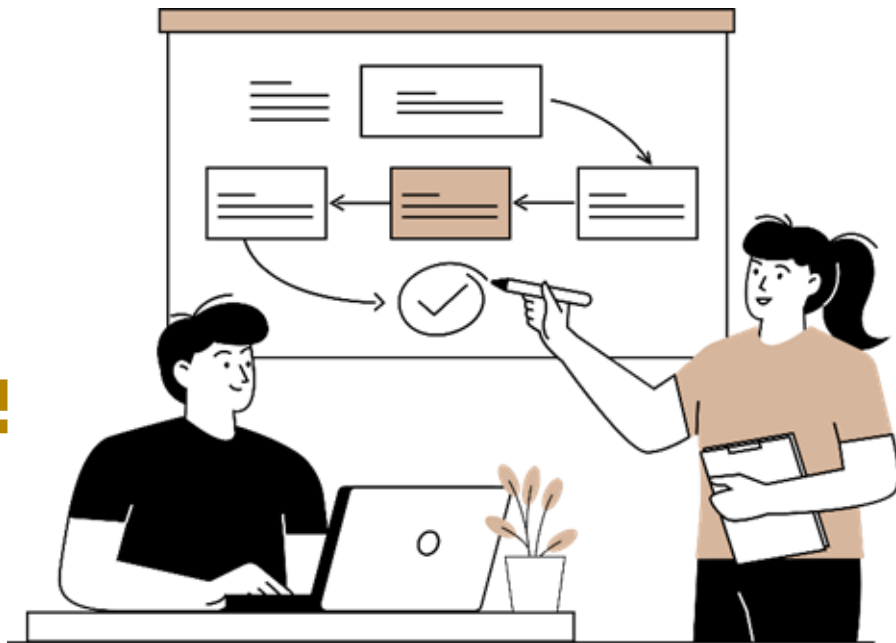


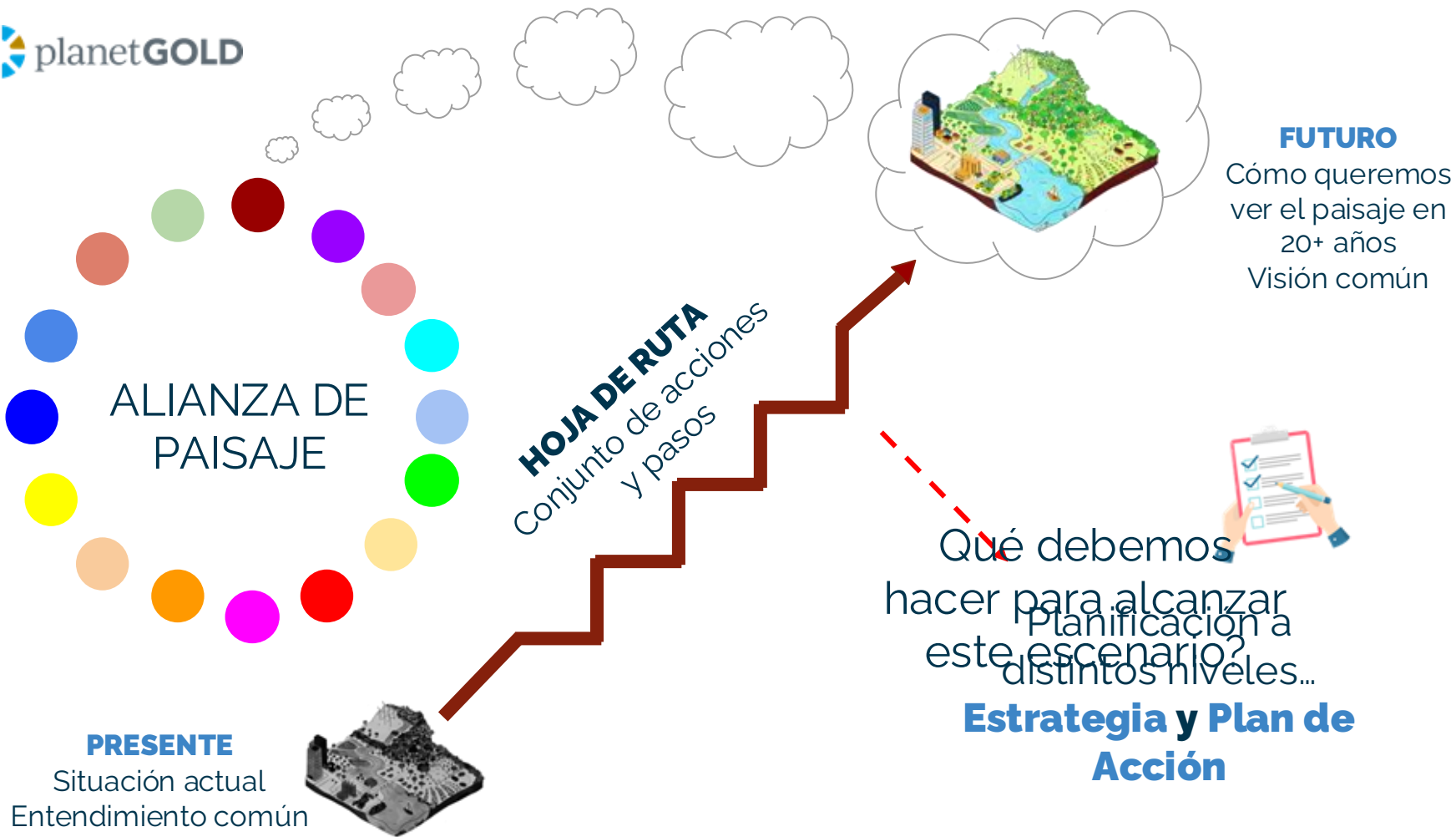
Ejercicio: Visión Común del paisaje

Vamos compartir!



**Sí! Tenemos una
visión compartida
para nuestro paisaje!**





- Una **visión/objetivo** es hacia dónde quieres ir.
- La **estrategia y el plan de acción** son cómo pretendes llegar allí, con distintos niveles de detalle y plazos.





VISIÓN



ESTRATEGIA



PLAN DE ACCIÓN

- **Estrategia:** Plan de alto nivel que define la dirección, objetivos, líneas estratégicas y enfoques generales para alcanzar la visión de largo plazo.
- **Plan de Acción:** Plan detallado que organiza los proyectos, pasos y acciones específicas, responsables, tiempos y recursos para implementar la estrategia. Variable...



Contexto, situación, problemas, desafíos, necesidades, causas

Visión compartida: largo plazo, conceptos

Mejora del bienestar

Naturaleza
saludable

Economía regenerativa

Acción colectiva inspiradora

Estrategia de paisaje: ruta a visión, objetivos concretos a largo plazo

Escuela primaria universal para todos, medios de vida diversificados para el año 2040...

80.000 ha de bosques restaurados y conectados, ríos fluendo todo el año hasta 2040...

MAPE libre de mercurio y regulada en el paisaje para 2040, con 80% de operaciones formalizadas, reducción de la contaminación hídrica y rehabilitación de X ha degradadas.

Mayor participación civil en la gobernanza del paisaje, nuevas políticas para la regeneración

Plan de acción: corto-medio plazo, resultados prácticos

Proyecto 1: # escuelas construidas funcionando

Proyecto 3: restauración multifuncional y protección de algunas áreas

Proyecto 4: Piloto de MAPE libre de mercurio y formalización

Proyecto 5: Serie de reuniones para...

Proyecto 2: # agricultores capacitados y apoyados

Proyecto 6: Formación en facilitación

EL PLAN DE ACCIÓN...

Un plan detallado, de **corto a mediano plazo**, que transforma la estrategia en **pasos concretos y ejecutables**.

Foco en:

- **Acciones o tareas (¿proyectos?)** específicas para alcanzar cada objetivos estratégico
- **Metas SMART:** Específicos, medibles, alcanzables, relevantes y con plazos definidos
- **Mapeo espacial** de acciones y proyectos
- Identificación de **acciones en curso** y pasadas en el paisaje
 - ¿Cómo podemos mejorar o apoyar estas iniciativas?
 - ¿Qué sinergias o compensaciones podrían surgir?
- **Responsables** de cada acción
- **Plazos y cronogramas**



EL PLAN DE ACCIÓN...

- **Recursos y presupuestos**, al menos a un nivel que permita tener una idea más o menos clara de los **costos y necesidades de inversión** para cada línea de acción y proyecto.
- **Indicadores** para el monitoreo



PRODUCTO PRINCIPAL: PORTAFOLIO DEL PAISAJE

- Una **lista que prioriza** las intervenciones más estratégicas, redactadas de manera que su implementación sea posible.
- Se parece a un **mini plan de inversión**: una lista de intervenciones concretas que especifica el **lugar, las personas involucradas, los plazos, los costos y los resultados medibles**.



**IMAGINEMOS UN
PORTAFOLIO HIPOTÉTICO
DEL PAISAJE**



Prioridad	Proyecto prioritario	Lugar	Líder	Socios clave	Plazo	Presup. estimado	Resultados
-----------	----------------------	-------	-------	--------------	-------	------------------	------------

--

--

--

Nivel	Proyecto prioritario	Lugar	Líder	Socios clave	Plazo	Presup. estimado	Resultados
2	Programa de Cadena de Valor de Agroforestería Sostenible (cacao/café)	Zonas de amortiguamiento agrícola	Cooperativas de productores	Compradores privados, servicios de extensión	1–4 años	\$900k	2.000 agricultores apoyados
2	Mecanismo de Resolución de Conflictos y Mediación de Tenencia de la Tierra	Zonas de alto conflicto	Defensoría del Pueblo / gobierno local	Autoridades tradicionales, organizaciones de asistencia legal	1–3 años	\$250k	Ruta de resolución de disputas en funcionamiento
3	Iniciativa de Trazabilidad de Oro Responsable y Acceso a Mercados	Cadena de suministro de oro	Coalición del sector privado	Gobierno, refinerías, organismos de certificación	2–5 años	\$500k	Sistema de trazabilidad + acuerdos con compradores
3	Mecanismo de PSA / Financiamiento Climático para Restauración y Protección del Agua	Todo el paisaje	Plataforma del paisaje	Donantes, desarrolladores de carbono	2–6 años	\$400k	Modelo de financiamiento operativo
3	Programa de Diversificación de Medios de Vida Sostenibles a Largo Plazo	Comunidades mineras	Ministerio de desarrollo social	ONG, sector privado	3–6 años	\$1.2M	Alternativas de medios de vida para jóvenes y mujeres

PROYECTOS EN EL MAPA

PESQUERÍAS
ARTESANALES



MAPES
RESPONSABLES



MERCADO
AGROECOLÓGICO



ESCUELA
FORESTAL



CENTRO
CULTURAL



MERCADO
AGROECOLÓGICO



CONECTIVIDAD
FORESTAL



AGROFORESTERÍA
SOJA



MEDIOS DE VIDA
INDÍGENAS



MANEJO
FORESTAL



SISTEMAS
SILVOPASTORILES



¿Posibles sinergias,
brechas y
compensaciones?

PROYECTOS EN EL MAPA

MAPES RESPONSABLES



PESQUERÍAS ARTESANALES



MERCADO AGROECOLÓGICO



ESCUELA FORESTAL



CENTRO CULTURAL



MERCADO AGROECOLÓGICO



MEDIOS DE VIDA INDÍGENAS



MANEJO FORESTAL



AGROFORESTERÍA SOJA



CONECTIVIDAD FORESTAL



SISTEMAS SILVOPASTORILES



¿Posibles sinergias, brechas y compensaciones?

Algunos **ejemplos** de estrategia/planes de acción...



PAISAJE BIOCULTURAL SIERRA VOLCANICA

Región

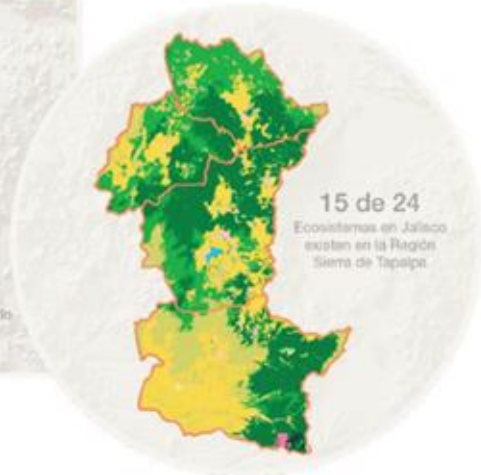
Sur de Jalisco, México

198k has. (4 municipios)

48k pop. (5 urban / 185 rural loc)

Bosques: 70% (Encino, Coníferas, tropical caducifolio)

Agricultura: 28%



Aliados

Rainforest Alliance, Gobierno de Jalisco
Juntas intermunicipales

RETOS DEL PBSV



Crecimiento Urbano

- La expansión desordenada de residencias secundarias fragmenta bosques y zonas agrícolas, y genera presión sobre servicios públicos y manejo de residuos.

Datos Clave

- Expansión urbana sin planeación y vacíos regulatorios para otros usos del espacio forestal.
- El crecimiento de la superficie urbana entre 2010 y 2020 fue en: Tapalpa 70%, San Gabriel 92.75%, Chiquilistlán 50% y Atemajac 18%.



Disponibilidad del agua

- La sobreexplotación y contaminación han provocado un déficit hídrico en los acuíferos.

Datos Clave

- Todos los acuíferos presentan déficit de hasta 5 hm³/año.
- La agricultura intensiva ha generado extracción irregular y un mercado negro de agua.
- Alta dependencia del agua subterránea y desconocimiento sobre su conectividad ecológica.

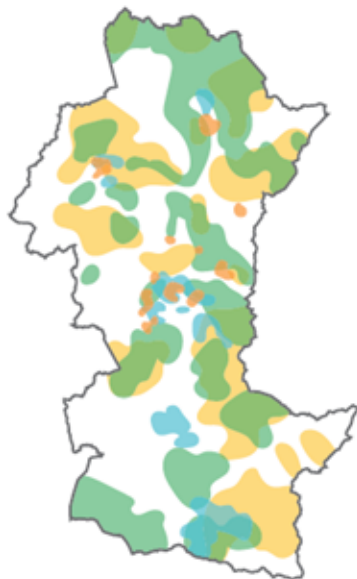


Deforestación y degradación forestal

- La expansión agrícola, la tala ilegal y el cambio de uso de suelo provocan pérdida de bosques y selvas, afectando servicios ecosistémicos y la conectividad biológica.

Datos Clave

- Entre 2016 y 2019 se perdieron 13,753 ha de bosque y selva.
- Entre 2000 y 2019 la superficie del cultivo de aguacate creció 170% y la de los invernaderos 34%.



- Desarrollo inmobiliario
- Disponibilidad del agua
- Deforestación
- Incendios forestales

Elaboración propia basado en datos del POER.



Incendios forestales

- Estos eventos reducen la biodiversidad, afectan servicios ecosistémicos y aumentan la vulnerabilidad al cambio climático.

Datos Clave

- Entre 2011 y 2020 se afectaron 15,417 ha.
- El 61% de los incendios son causados por quemas agrícolas y el 33% por fogatas.
- La variabilidad climática y el exceso de material combustible agravan el riesgo.

Sierra Volcanica Biocultural Landscape

Orientaciones y financiamiento del PBSV 2024 - 2039

El PBSV se implementa mediante el Consejo de Gestión Territorial y el Grupo Promotor, plataformas de gobernanza que articulan a comunidades, gobiernos y sociedad civil en torno a esta visión común. Las prioridades son: restauración ecológica, manejo comunitario del agua, transición agroforestal y turismo regenerativo.

Orientación:

Impulsar el manejo sostenible de los ecosistemas y la valoración de los bienes y servicios que ofrece el patrimonio natural.

Presupuesto estimado 2023-2026
\$63,775,000



Orientación:

Fomentar el uso ordenado del territorio y fortalecer relaciones colaborativas que promuevan el bienestar social y la calidad de vida.

Presupuesto estimado 2023-2026
\$1,950,000



Orientación:

Fomentar el aprecio por la identidad colectiva local y el patrimonio cultural, elementos que hacen del paisaje un territorio único.

Presupuesto estimado 2023-2026:
\$3,550,000



Orientación:

Promover un desarrollo rural y agroindustrial compatible con la preservación del patrimonio natural, que garantice sostenibilidad, equidad y justicia en las relaciones comerciales y ambientales.

Presupuesto estimado 2023-2026
\$14,100,000



Orientación:

Fortalecer la gobernanza y la gestión efectiva del agua, con un enfoque de cuenca, como elemento vital para la sustentabilidad del paisaje.

Presupuesto estimado 2023-2026
\$9,400,000



Nuestra Visión:

En el 2038, el Paisaje Biocultural Sierra volcánica integrado por los Municipios de Atamajac de Brizuela, Chiquilatlán, San Gabriel y Tapalpa en el Estado de Jalisco, ser reconocido como un territorio emblemático que promueve el rescate, manejo, conservación y desarrollo de prácticas sustentables que valoran el patrimonio natural y cultural. Los habitantes, productores, academia e instituciones gubernamentales actuamos juntos para mejorar la calidad de vida de todos dentro del territorio.

Estrategias de financiamiento y seguimiento

Para garantizar los recursos que impulsan estas acciones, el PBSV cuenta con estrategias como: Fondo de agua, alianzas con productores y certificaciones de prácticas responsables. Además, el modelo incluye un sistema de monitoreo basado en LandScale, que permite medir resultados y mejorar continuamente la gestión territorial.

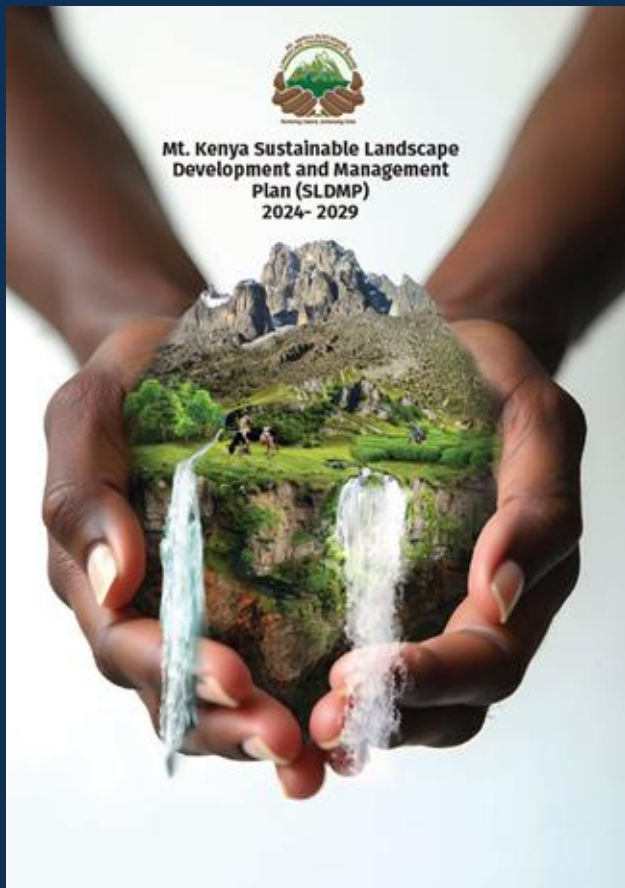
Sierra Volcanica Biocultural Landscape

Excerpt
from the
Action
Plan

Thematic priority	Objective	Actions	Activities	Funding needed 2021-2026	Years	Actors & roles
Sustainable Productivity	Strengthen and develop markets	Reward sustainable production with seals and certificates	Develop and implement the certification program for priority crops: avocado and agave	\$2,250,000	3	RA, Grupo los Cerritos, APEAJAL
	Build capacity and promote sustainable production practices	Strengthen capacity to provide added value and sustainability	Capacity-building program for sustainable production and integration of biodiversity in agriculture and stockbreeding (field schools and technical support)	\$1,400,000	1	Juntas Intermunicipales (JIRA, JIDELA), SADER, RA, APEAJAL, Aneberries, Mujeres prod. de Huevo, EDUCAMPO, INTEGRA
		Compensation mechanisms (PES, carbon certificates, etc)	Develop landscape-adapted technology packages (IUCN). Send out proposals and participation guidelines to incentivize producers. Develop carbon market projects.	\$8,550,000	2	Ejido el Jazmín, MEXICO2
		Organize festivals and fairs to showcase good practices	Create calendars of events, a WhatsApp channel for promotion and a Facebook page to distribute information	\$700,000	1	RA, juntas Intermunicipales (JIDELA, JIRA)
	Secure funding for the transition to sustainable production	Seek funding from private, social, and international entities	Develop and implement a portfolio of financial resources mobilization and sustainable investment	\$1,200,000	2	FIPRODEFO, SEMADET, SADER, juntas intermunicipales (JIDELA, JIRA), RA

Sierra Volcanica Biocultural Landscape

Thematic priority	Objective	Actions	Activities	Funding needed 2021-2026	Years	Actors & roles
Ecosystems and Biodiversity	Protect the forest and its services	Promote PES (Payment for Environmental Services) and similar instruments	Provide operating rules and support guidelines to landscape inhabitants. Create a list of offering institutions and potential beneficiaries.	\$20,000,000	2	Asociación de Silvicultores de la Meseta de Tapalpa, SEMADET, Ejido el Jazmín, FIPRODEFO
	Ensure the sustainable use of the forest	Promote carbon markets	Inter-institutional work with CONAFOR, FIPRODEFO and <i>Fideicomiso Servicio Forestal</i> to broadcast operating rules and support guidelines	\$950,000	2	FIPRODEFO, SEMADET
		Reforestation and sustainable production	Promote reforestation projects with landscape stakeholders. Analyze and monitor the ecological health of the landscape and the connectivity between <i>Nevado de Colima</i> and <i>Sierra de Quila</i> .	\$2,500,000	2	SEMADET, Asociación de Silvicultores de la Meseta de Tapalpa, APEAJAL, MAZATI, Berrymex, SEMADET, RA
		Build capacity and promote sustainable production practices	Promote best practices for the management of forest areas and their various uses (residential, touristic, silvicultural, etc.)	\$325,000	1	Asociación de Silvicultores de la Meseta de Tapalpa, MAZATI, SEMADET
		Assess forest use and producers' capacities to use forests.	Value and promote ecosystem functionality and the environmental services provided by the forest	\$20,000,000	3	
		Improve fire management practices	Implement the regional fire management and landscape risk management program. Create and maintain fire brigades. Purchase firefighting equipment. Develop awareness campaigns. Create and broadcast a calendar of scheduled agricultural burning.	\$20,000,000	3	SEMADET, Asociación de Silvicultores de la Meseta de Tapalpa, Municipios del Paisaje, MAZATI



1.2 Strategic Direction



Vision

"A thriving Mount Kenya Landscape supporting resilient and sustainable livelihoods, equitable socio-economic benefits, a regenerative environment and flourishing biodiversity for present and future generations."

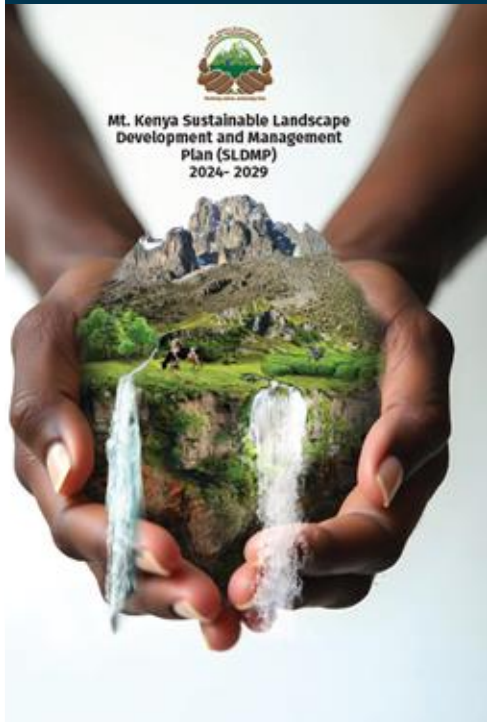
Mission

"Our mission is to work collaboratively with stakeholders to realize the vision of a Thriving Mount Kenya Landscape. We are dedicated to preserving and enhancing biodiversity, promoting resilient and sustainable livelihoods, and fostering equitable socio-economic benefits within a thriving and regenerative landscape, all supporting the well-being and inspiration of present and future generations."



The objectives

1. **Increase Forest Cover:** Enhance and preserve Mt. Kenya Landscape Forest and tree cover by growing 5.8 million trees by 2029 in degraded forest areas and cultivated land areas, focusing on native and ecologically significant species to promote biodiversity and mitigate climate change.
2. **Economic Growth and Diversification:** Foster economic growth and diversification by increasing the production and revenue of key produce and commodities in the Mt. Kenya Landscape by 25% by 2029, emphasizing sustainable and value-added practices.
3. **Enhance Sustainable Livelihoods:** Improve the livelihoods of 50,000 households by 2029 through initiatives that provide training, access to resources, and market linkages.
4. **Inclusive programming:** Include at least 30% women, 10% Persons Living with Disabilities (PWDs), and 10% youth.



c. Resilient Agricultural Practices

Vertical Gardens: Promote the use of vertical gardens in urban and peri-urban areas to maximize limited space and improve food security.

Minimum Tillage: Encourage minimum tillage practices to preserve soil structure, reduce erosion, and improve water retention.

Agroforestry: Integrate trees and shrubs into agricultural systems to provide multiple benefits, including soil fertility, shade, and additional income.

Action Plan:

- Develop demonstration sites for vertical gardens and minimum tillage techniques.
- Provide farmers with training on the benefits and implementation of these practices.
- Distribute seeds and materials for agroforestry systems, including fruit and fodder trees.
- Monitor adoption rates and impacts on soil health and crop yields.

Ejercicio: Portafolio del paisaje

Ahora, transformemos su **visión compartida en acción**.

1. Una vez más, **imaginen** que ustedes son la Plataforma de Alianza del Paisaje.
2. Vuelvan a revisar la visión y los elementos clave que crearon: ¿cuáles podrían ser algunas de las acciones más urgentes para avanzar en esa dirección?
3. Con base en la reflexión anterior, **identifiquen y prioricen 5 acciones/proyectos clave** que la alianza implementaría para orientar el paisaje hacia esa visión.
4. Usando la plantilla proporcionada, **preparen un Portafolio de Acciones del Paisaje breve**, que incluya la información clave para cada acción...



Proyecto prioritario (descripción corta)	Ubicación/Zona	Actor Líder	Socios clave	Plazo	Resultados Clave
Proyecto 1:					
Proyecto 2:					
Proyecto 3:					
Proyecto 4:					
Proyecto 5: 					

Ejercicio: Portafolio del paisaje

Vamos compartir!





VISIÓN



ESTRATEGIA



PLAN DE ACCIÓN

FINANCIAMIENTO



— ¡Gracias!

mlevy@ecoagriculture.org





Supported by:



Led by:



In partnership with:



CONSERVATION
INTERNATIONAL

